

# Ferienwohnung Louette Saint Pierre "Faité"



traditionelle Unterkunft, freistehend,  
ebenerdig in/auf: Privatbesitz

Rahmen : still, naturbelassen

Gästekapazität : 8 Person(en)

Schlafzimmer : 3

Zimmer : 9

Louette Saint Pierre - Provinz Namur - Wallonien  
Belgien

Anzeige Nr. 30555

[www.ihacom.at](http://www.ihacom.at)



Internet  
Holiday  
Ads



Internet  
Holiday  
Ads



## Ferienwohnung



traditionelle Unterkunft, freistehend, ebenerdig  
in/auf: Privatbesitz

- **Ideal für Familien, alle Altersgruppen**
- **Ausblick :** ohne Visavis, Landschaft, Garten/Park, Wiese, Wald, Dorf
- **Rahmen :** still, naturbelassen

## Extras

- **Parkplatz :**  
Überdachter Parkplatz : 2 Unterstellplatz/-plätze  
Unüberdachter Parkplatz : 1 auf Grundstück
- **Baby-Ausstattung :**  
Babystuhl, Wickeltisch, Babywanne, Babytopf



Haus

## Umgebung & Lokalisierung



Land Ski Angeln Kultur

### Freizeitaktivitäten

- **Aktivitäten weniger als 20 km /12 Meilen entfernt :**

Langlauf, Baden, Tretboot, Kanu/Kajak, Tennis, Squash, Reitschule, Ponyclub, Spazierweg, Wandern, Pferdeausritt, Minigolf, Gokart, Bowling, Jagen, Großwildjagd, Fischen, Angeln

- **Attraktionen und Entspannung :**

Bar/Pub, Restaurant, Kino, Naturreservat, Ausstellungszentrum, historische Sehenswürdigkeit, Biobauernhof

### Umgebung

- **Örtlichkeit :**
  - Skipisten 3km
  - Öffentlicher Tennisplatz 3km
  - Wassersport-Center 20km
  - Wald 800m
- **Annehmlichkeiten :**
  - Dorfzentrum 2,5km
  - Stadtzentrum 3km
  - Bushaltestelle 500m
  - Fahrrad-/Mountainbikeverleih 3km
  - Autovermietung 20km
  - Bäckerei 3km
  - Ortliche Geschäfte 3km
  - Supermarkt 2,5km
  - Luxus-/Markenboutiquen 3km
  - Friseursalon 3km
  - Post 3km
  - Bank 3km
  - Geldautomat 3km
  - Apotheke 3km
  - Arzt 3km



Blick auf Wiese



Schaukel

## Interieur

- **Maximalbelegung :**  
8 Person(en) - 4 Erwachsene(r), 4 Kind(er)
- **Wohnfläche :**  
120m<sup>2</sup>
- **Raumaufteilung :**  
9 Zimmer, 3 Schlafzimmer, Schlafbereich, 1 Badezimmer, 2 WC, Wohnzimmer 28m<sup>2</sup>, Salon 28m<sup>2</sup>, große amerikanische Küche, Esszimmer, Fernsehzimmer, Waschküche
- **Schlafplätze :**  
1 Doppelbett(en), 1 Kingsize-Bett(en), 2 Stockbett(en), 1 Babybett(en)
- **Komfort :**  
TV, Hi-Fi-Anlage, DVD-Player, Gesellschaftsspiele, Bibliothek, Filmkollektion, Antennenanschluss, Kabel/Satellit, Schrank, Föhn, Fliegenfenster, Tischventilator, elektrische Heizung, Holzofen, Vorhänge, Doppelverglasung, Feueralarm
- **Haushaltsausstattung :**  
Geschirr/Besteck, Küchenutensilien, Kaffeebereiter, elektrische Kaffeemaschine, elektrischer Wasserkocher, Zitruspresse, Elektroherd, Herdplatten, Miniöfen, Mikrowelle, Abzugshaube, Kühlschrank, Gefrierschrank, Waschmaschine, Staubsauger

## Exterieur

- **Grundstücksfläche :**  
1000m<sup>2</sup>
- **Außenanlage :**  
Terrasse 25m<sup>2</sup>
- **Äußerer Rahmen :**  
Eingezäuntes Grundstück 800m<sup>2</sup>, Rasen 800m<sup>2</sup>
- **Außenausstattung :**  
Grill, Gartentisch(e), 8 Gartenstuhl/-stühle, Servierwagen, Sonnenschirm, 4 Chaiselongue (s), Hollywoodschaukel, Schaukel, Sandkasten



Inneneinrichtung

## Service

- **Wäsche :**  
Stepdecke(n), Kissen
- **Haus :**  
Endreinigung gegen Aufpreis (+30€), Garten-/Poolpflege (1 mal pro Woche), Parkplatz

## Praktische Infos

- **Praktische Infos**  
Kinderfreundlich  
Vor Ort anwesend : Nutztiere  
Eigenes Transportmittel empfehlenswert  
Wasser : heiß/kalt  
Stromspannung : 220-240V / 50Hz  
Stromversorgung : Netz



große amerikanische Küche

Fotoalbum - 1



Blick auf Wiese



Haus



Schaukel



große amerikanische Küche

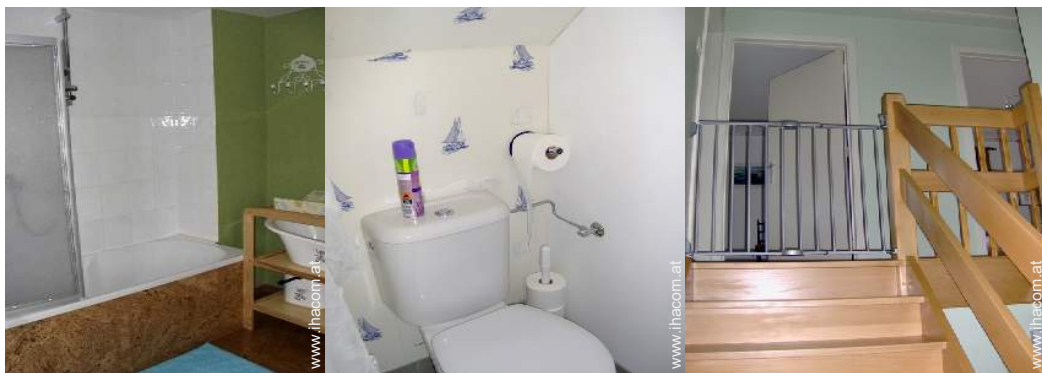
Fotoalbum - 2



Inneneinrichtung

Badezimmer

Baby-Ausstattung



Badezimmer

WC

Inneneinrichtung



Stockbett(en)

großes Schlafzimmer

großes Schlafzimmer



Raumteilung

Raumteilung

Fotoalbum - 3



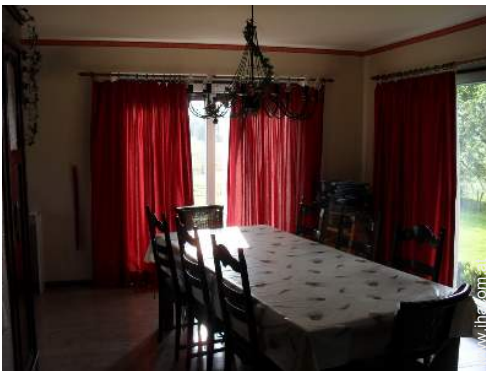
Schlafzimmer



Fernsehzimmer



Wohnzimmer



Esszimmer



Winter



Außenmobiliar



Terrasse



Sandkasten



Ausblick Terrasse



eingezäuntes Grundstück



eingezäuntes Grundstück



Parkplatz

### Lokalisierung & Anfahrt



GPS-Koordinaten in Graden, Minuten, Sekunden:  
Breitengrad 49°57'38.7"N - Längengrad 4°55'38.82"O  
(Unterkunft)

#### Adresse

→ Rue des vieux prés 11  
5575 Louette Saint Pierre

#### • Autobahn (Ausfahrt) Wellin afslag 23

→ Wellin, Provinz Luxemburg, Wallonien, Belgien  
→ Entfernung : 19km  
→ Dauer : 20'

- Gedinne : Entfernung : 2km
- Bohan : Entfernung : 15km
- Vresse sur Semois : Entfernung : 19km

### Kontakt

Name	Frau und Herr VANDE MOORTELE Isabelle & Kristof
Adresse	grote steenweg 74
Stadt	9840 DE PINTE
Land	Belgien
Gesprochene Sprachen	



Verfügbarkeitskalender - ab : Mai 2012

Mai	Di	Mi	Do	Fr	Sa	So	Mo	Di	Mi	Do	Fr	Sa	So	Mo	Di	Mi	Do	Fr	Sa	So	Mo	Di	Mi	Do	Fr	Sa	So	Mo	Di	Mi	Do	
2012	1	2	3	4	5	6	7	8	9	10	11	12	13	14	15	16	17	18	19	20	21	22	23	24	25	26	27	28	29	30	31	

Jun	Fr	Sa	So	Mo	Di	Mi	Do	Fr	Sa	So	Mo	Di	Mi	Do	Fr	Sa	So	Mo	Di	Mi	Do	Fr	Sa							
2012	1	2	3	4	5	6	7	8	9	10	11	12	13	14	15	16	17	18	19	20	21	22	23	24	25	26	27	28	29	30
	-	-	-	-	-	-	-	-	-	-	-	-	-	-	-	-	-	-	-	-	-	-	-	-	-	-	-	-	-	-

Jul	So	Mo	Di	Mi	Do	Fr	Sa	So	Mo	Di	Mi	Do	Fr	Sa	So	Mo	Di	Mi	Do	Fr	Sa	So	Mo	Di							
2012	1	2	3	4	5	6	7	8	9	10	11	12	13	14	15	16	17	18	19	20	21	22	23	24	25	26	27	28	29	30	31
	-	-	-	-	-	-	-	-	-	-	-	-	-	-	-	-	-	-	-	-	-	-	-	-	-	-	-	-	-	-	

Gebucht
  Übergangssaison
  Hauptsaison

[Monat : Vor >>](#)

Miettarife - traditionelle Unterkunft - 8 Person(en)

Tarife	Nacht	Wochenende	Woche	2 Wochen	Monat
<span style="color: green;">■</span> Nebensaison	-	150€ (Freitag)	300€ (Samstag)	-	-
<span style="color: blue;">■</span> Übergangssaison	-	200€ (Freitag)	300€ (Samstag)	-	-
<span style="color: red;">■</span> Hauptsaison	-	-	400€ (Samstag)	650€ (Samstag)	-
<span style="color: magenta;">■</span> Feiertagsangebot	-	-	500€ (Samstag)	-	-

(Anreisetag)

[Buchen](#)





Haus



Schaukel



große amerikanische Küche



Blick auf Wiese



### Buchungskonditionen

#### • Buchung

- Bezahlung bei Buchung : 30% des Mietbetrags
- Bezahlung des Restbetrags : 2 Wochen vor Aufenthalt
- Kautions verlangt : 100€

#### • Vermietung

- Inkl. Nebenkosten
- Inkl. Kurtaxe
- Endreinigungspauschale extra : 30€

► Buchen

► Vermieter kontaktieren

### Kontakt

Name	Frau und Herr VANDE MOORTELE Isabelle & Kristof
Adresse	grote steenweg 74
Stadt	9840 DE PINTÉ
Land	Belgien
Gesprochene Sprachen	

### Akzeptierte Zahlungsarten

- Banküberweisung

Nehmen Sie direkten Kontakt mit den Vermietern auf.

[www.ihacom.at](http://www.ihacom.at)  
Anzeige Nr.  
30555  
>> Buchen <<

Anzeige Nr. 30555

[www.ihacom.at](http://www.ihacom.at)



Internet  
Holiday  
Ads



Internet  
Holiday  
Ads

