

Ferienhaus Vresse sur Semois "Ferme de Conrad"



Ferienhaus - Steingebäude,
freistehend, 2 Stockwerke, eigener
Eingang, in/auf: landwirtschaftlicher
Betrieb

Rahmen : naturbelassen, still

Gästekapazität : 26 Person(en)
Schlafzimmer : 10

Vresse sur Semois - Provinz Namur - Wallonien
Belgien

Buchung : +32 (0) 61 50 17 87 (Belgien)

Anzeige Nr. 69350

www.ihacom.at



Internet
Holiday
Ads



Internet
Holiday
Ads



Ferienhaus



Ferienhaus - Steingebäude, freistehend, 2 Stockwerke, eigener Eingang, in/auf landwirtschaftlicher Betrieb

• **Ideal für alle Altersgruppen, Familiengruppen**

- **Ausblick** : freier Ausblick, Landschaft, Hof, Felder, Wiese, Wald
- **Rahmen** : naturbelassen, still

Extras

• **Parkplatz** :

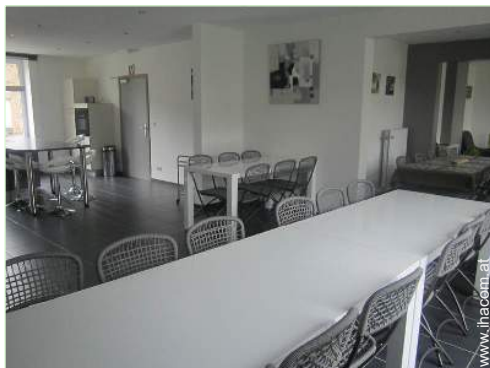
Unüberdachter Parkplatz : 10 auf Grundstück

• **Vorzüge** :

Skiraum, 4 Schneeschuhe (Paare), Billardtisch, Kicker, Tischtennis, Tischtennisschläger, Bouleplatz, 3 Boulespiel(e), 1 Fahrrad/-räder

• **Baby-Ausstattung** :

Babystuhl



Ausblick Esszimmer

Umgebung & Lokalisierung



Land

Ski

Reiten

Angeln



Kultur

Freizeitaktivitäten

• **Aktivitäten weniger als 20 km /12 Meilen entfernt** :

Langlauf, Rodeln (Piste), Eislaufen, Baden, Kanu/Kajak, Tennis, Reitschule, Spazierweg, Strandweg/Waldweg, Wandern, Klettern, Mountainbike (Strecke), Paragliding, Ultraleichtfliegen, Kutschenfahrt, Pferdeausritt, Minigolf, ATV/Quad, Gokart, RC-Flugplatz, Bowling, Paintball, Jagen, Fischen, Angeln, Bouleplatz

• **Betreute Aktivitäten** :

Tennisschule

• **Attraktionen und Entspannung** :

Nachtclub, Restaurant, Kino, Park und Garten, Zoo/Tierpark, Ausstellungszentrum, Kunstgalerie, historische Sehenswürdigkeit, Museum, Weinkeller und Weindegustation, Wellnessfarm, Beautycenter, Biobauernhof

Umgebung

• **Örtlichkeit** :

- Skipisten <50m
- Eislaufbahn 7,5km
- Beheiztes Schwimmbad 30km
- Kiesstrand 2km
- Öffentliches Schwimmbad 30km
- Öffentlicher Tennisplatz 3km
- Fluss 2km
- Wald <50m

• **Annehmlichkeiten** :

- Dorfzentrum 2km
- Stadtzentrum 20km
- Bushaltestelle 10km
- Fahrrad-/Mountainbikeverleih 2km
- Skiverleih <50m
- Wäscherei/Wäscheverleih 2km
- Bäckerei 2km
- Ortliche Geschäfte 2km
- Supermarkt 2km
- Friseursalon 3km
- Post 3km
- Bank 2km
- Geldautomat 2km
- Apotheke 5km
- Arzt 3km
- Krankenschwester 50m
- Krankenhaus 40km



Ausblick Salon



Ausblick Salon



Interieur

- **Maximalbelegung :**
26 Person(en)
- **Wohnfläche :**
350m²
- **Raumaufteilung :**
10 Schlafzimmer, 1 Badezimmer, 8 Waschraum/-räume, 8 WC, Wohnzimmer 90m², Salon 70m², separate Küche, Esszimmer, Essbereich, Kaminecke, Mezzanine, Fernsehzimmer, Bar, Lesezimmer, Spielzimmer, Waschküche
- **Schlafplätze :**
8 Doppelbett(en), 6 Einzelbett(en), 2 Stockbett(en), 2 einfache Doppelbetten, 2 Sofabett(en) 1 Person, 1 Babybett(en), 2 zusätzliche Schlafmöglichkeit(en)
- **Komfort :**
Kamin, TV, DVD-Player, Gesellschaftsspiele, Bibliothek, Filmkollektion, Antennenanschluss, Internetzugang, Wi-Fi (drahtloser Internetzugang), Garderobe, Zentralheizung, Holzofen, Dachfenster, Vorhänge, Rollos, Doppelverglasung, Feueralarm
- **Haushaltsausstattung :**
Geschirr/Besteck, Küchenutensilien, Kaffeebereiter, elektrische Kaffeemaschine, elektrischer Wasserkocher, Toaster, Zitruspresse, Küchenmaschine, Crêpière, Raclette-Grill, Fleischgrill, Herdplatten, Ofen, Mikrowelle, elektrische Fritteuse, Abzugshaube, Kühlschrank, Gefrierschrank, Geschirrspüler, Waschmaschine, Staubsauger, Bügeleisen, Bügelbrett

Exterieur

- **Grundstücksfläche :**
7000m²
- **Außenanlage :**
Terrasse, Gartenhäuschen
- **Äußerer Rahmen :**
Privater Hof, Garten, Rasen, bewaldeter Park, Wald
- **Außenausstattung :**
Grill, Gartentisch(e), Servierwagen, Gartensalon, Klettergerüst



Ausblick Küche

Service

- **Wäsche :**
Bettlaken gegen Aufpreis (1 mal pro Woche +5€), Bettdecke(n), Steppdecke(n) (1 mal pro Woche), Kissen
- **Haus :**
Endreinigung, Garten-/Poolpflege, Schneeräumung, Hausmeister/Concierge, Parkplatz, Flughafen-/Bahnhofstransfer gegen Aufpreis
- **Restauration :**
Frühstück gegen Aufpreis (+7€)

Praktische Infos

- **Praktische Infos**
Kinderfreundlich
Tiere nur bedingt erlaubt (Vermieter fragen)
Vor Ort anwesend : Nutztiere
Nichtraucher-Ferienwohnung, Mobilfunknetz
Wasser : heiß/kalt



Ausblick Küche

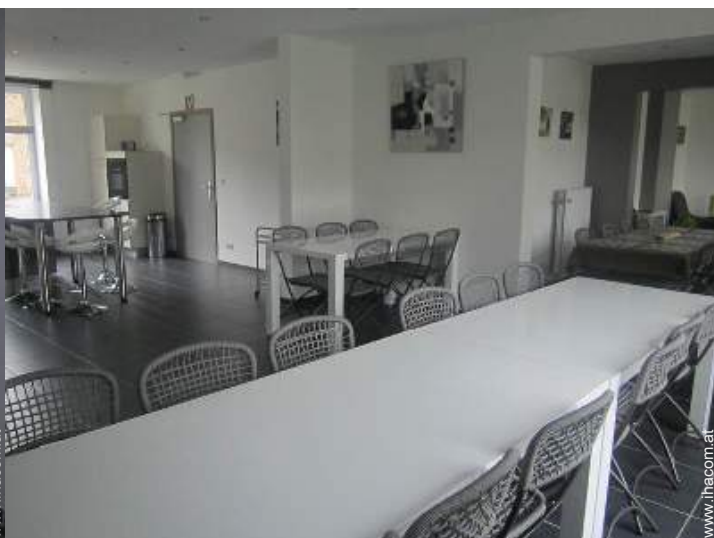
Fotoalbum - 1



Ausblick Salon



Ausblick Salon



Ausblick Esszimmer



Ausblick Küche

Fotoalbum - 2



Ausblick Küche



Schlafzimmer



Schlafzimmer



Schlafzimmer



Schlafzimmer



Schlafzimmer



Ausblick Mezzanine



Innenkomfort und Ausstattung



Fotoalbum - 3



Spiegelzimmer



Billardtisch



Garten



Ausblick Garten/Park



Lokalisierung & Anfahrt



GPS-Koordinaten in Graden, Minuten, Sekunden:
Breitengrad 49°53'29"N - Längengrad 4°54'26"O ([Unterkunft](#))

Adresse

→ 22 Conrad
5550 Vresse sur Semois

• Autobahn (Ausfahrt) E411

→ Wellin, Provinz Luxemburg, Wallonien, Belgien
→ Entfernung : 25km
→ Dauer : 20'

• Autobahn (Ausfahrt) A34

→ Charleville Mézières, Ardennes, Champagne Ardenne,
Frankreich
→ Entfernung : 30km
→ Dauer : 30'

• Bahnhof Charleville Mézières

→ Charleville Mézières, Ardennes, Champagne Ardenne,
Frankreich
→ Entfernung : 28km
→ Dauer : 30'

- Bouillon : Entfernung : 20km
- Charleville Mézières : Entfernung : 28km
- Sedan : Entfernung : 24km

Kontakt

Name	Herr und Frau DION Pierre & Sylvie Ferme de Conrad
Adresse	24 Conrad
Stadt	5550 VRESSE-SUR-SEMOIS
Land	Belgien
Telefon	+32 (0) 61 50 17 87 (Belgien)
Mobil	+32 (0) 474 97 07 54 (Belgien)
Fax	+32 (0) 61 50 17 87 (Belgien)

Gesprochene
Sprachen



Verfügbarkeitskalender - ab : Mai 2012

Mai	Di	Mi	Do	Fr	Sa	So	Mo	Di	Mi	Do	Fr	Sa	So	Mo	Di	Mi	Do	Fr	Sa	So	Mo	Di	Mi	Do	Fr	Sa	So	Mo	Di	Mi	Do
2012	1	2	3	4	5	6	7	8	9	10	11	12	13	14	15	16	17	18	19	20	21	22	23	24	25	26	27	28	29	30	31

Jun	Fr	Sa	So	Mo	Di	Mi	Do	Fr	Sa	So	Mo	Di	Mi	Do	Fr	Sa	So	Mo	Di	Mi	Do	Fr	Sa							
2012	1	2	3	4	5	6	7	8	9	10	11	12	13	14	15	16	17	18	19	20	21	22	23	24	25	26	27	28	29	30
	-	-	-	-	-	-	-	-	-	-	-	-	-	-	-	-	-	-	-	-	-	-	-	-	-	-	-	-	-	-

Jul	So	Mo	Di	Mi	Do	Fr	Sa	So	Mo	Di	Mi	Do	Fr	Sa	So	Mo	Di	Mi	Do	Fr	Sa	So	Mo	Di							
2012	1	2	3	4	5	6	7	8	9	10	11	12	13	14	15	16	17	18	19	20	21	22	23	24	25	26	27	28	29	30	31
	-	-	-	-	-	-	-	-	-	-	-	-	-	-	-	-	-	-	-	-	-	-	-	-	-	-	-	-	-	-	

Gebucht

[Monat : Vor >>](#)

Miettarife - Ferienhaus - Steingebäude - 26 Person(en)

Tarife	Nacht	Wochenende	Woche	2 Wochen	Monat
<input type="checkbox"/> Nebensaison	-	625€ (Freitag)	750€ (Freitag)	-	-
<input type="checkbox"/> Übergangssaison	-	750€ (Freitag)	900€	-	-
<input type="checkbox"/> Hauptsaison	-	900€ (Freitag)	1100€ (Freitag)	-	-
<input type="checkbox"/> Feiertagsangebot	-	1000€	-	-	-

(Anreisetag)

[Buchen](#)





Ausblick Esszimmer



Ausblick Küche



Ausblick Salon



Ausblick Salon

Buchungskonditionen

• Buchung

- Bezahlung bei Buchung : 30% des Mietbetrags
- Bezahlung des Restbetrags : 10 Tage vor Aufenthalt
- Kautions verlangt : 500€

• Vermietung

- Nebenkosten extra
- Kurtaxe extra
- Endreinigungspauschale extra : 125€
- Zuschlag einberechnen für :
 - Tiere

► [Buchen](#)


► [Vermieter kontaktieren](#)

Nehmen Sie direkten Kontakt mit den Vermietern auf.

www.ihacom.at
**Anzeige Nr.
69350**
>> Buchen <<

Kontakt

Name	Herr und Frau DION Pierre & Sylvie Ferme de Conrad
Adresse	24 Conrad
Stadt	5550 VRESSE-SUR-SEMOIS
Land	Belgien
Telefon	+32 (0) 61 50 17 87 (Belgien)
Mobil	+32 (0) 474 97 07 54 (Belgien)
Fax	+32 (0) 61 50 17 87 (Belgien)

Gesprochene Sprachen 

Akzeptierte Zahlungsarten

- Banküberweisung • Bar

Anzeige Nr. 69350

www.ihacom.at



>> FERIENWOHNUNGEN

Internet
Holiday
Ads



Internet
Holiday
Ads



VON PRIVAT AN PRIVAT