

Ferienhaus Marche en Famenne "Ardennen-gevoel"



Ferienhaus - ehem. Bauernhof
mit **Charme**, freistehend, ebenerdig,
eigener Eingang, in/auf: Privatbesitz

Rahmen : naturbelassen, erholsam

Gästekapazität : 28 Person(en)
Schlafzimmer : 7

Marche en Famenne - Provinz Luxemburg - Wallonien
Belgien

Anzeige Nr. 19661

Buchung : +32 (0) 84460084 (Belgien)

www.ihacom.at



>> FERIENWOHNUNGEN

Internet
Holiday
Ads



Internet
Holiday
Ads



VON PRIVAT AN PRIVAT

Ferienhaus



Ferienhaus - ehem. Bauernhof mit Charme, freistehend, ebenerdig, eigener Eingang, in/auf: Privatbesitz

- **Ideal für alle Altersgruppen, Gruppen**
- **Ausblick :** Panorama, ohne Visavis, Landschaft, Garten/Park, Wiese, Wald
- **Rahmen :** naturbelassen, erholsam
- **Ausrichtung :** Süd-Osten

Extras

- **Swimmingpool :**
Privater Swimmingpool, rund (Durchmesser 3,50m) (geöffnet von '01 Juli' bis '15 September')
- **Parkplatz :**
Unüberdachter Parkplatz : auf Grundstück
- **Vorzüge :**
Fahrrad/-räder, Pferde und Reitausrüstung
- **Baby-Ausstattung :**
Babystuhl, Babywanne, Babytopf

Besondere Vorzüge :
Pferdestall/-ställe



Suite

Umgebung & Lokalisierung



Land



Golf



Reiten



Thermalbad

Freizeitaktivitäten

- **Aktivitäten weniger als 20 km /12 Meilen entfernt :**

Langlauf, Baden, Kanu/Kajak, Rafting, Golf, Tennis, Reitschule, Ponyclub, Spazierweg, Strandweg/Waldweg, Wandern, Klettern, Felsenklettern, Mountainbike (Strecke), Kutschenfahrt, Pferdeausritt, Minigolf, ATV/Quad, Gokart, Bowling, Jagen, Fischen, Angeln

- **Betreute Aktivitäten :**

Reitschule

- **Attraktionen und Entspannung :**

Nachtclub, Restaurant, Kino

Umgebung

- **Örtlichkeit :**

- Beheiztes Schwimmbad 2km
- Öffentliches Schwimmbad 2km
- Wald 100m

- **Annehmlichkeiten :**

- Dorfzentrum 2km
- Bushaltestelle 50m
- Fahrrad-/Mountainbikeverleih
- Bäckerei 2km
- Geldautomat 2km
- Apotheke 2km
- Arzt 300m
- Krankenhaus 2km



Außenanlage zur Verfügung der Gäste



Ihre Gastgeber



Badezimmer

Interieur

- **Maximalbelegung :**
28 Person(en)
- **Wohnfläche :**
280m²
- **Raumaufteilung :**
7 Schlafzimmer, Schlafbereich, 1 Badezimmer, 5 Waschraum/-räume, 7 WC, Wohnzimmer, amerikanische Küche, Esszimmer, Spielzimmer
- **Schlafplätze :**
2 Doppelbett(en), 1 Himmelbett(en), 4 Sofabett(en) 2 Personen, 8 Einzelbett(en), 3 Stockbett(en), 1 Sofabett(en) 1 Person, 1 Babybett(en)
- **Komfort :**
TV, Hi-Fi-Anlage, DVD-Player, Gesellschaftsspiele, Antennenanschluss, Internetzugang, Kleiderschrank, Zentralheizung, elektrische Heizung, Holzofen, Vorhänge, Doppelverglasung, Feueralarm
- **Haushaltsausstattung :**
Geschirr/Besteck, Küchenutensilien, Kaffeebereiter, elektrische Kaffeemaschine, elektrischer Wasserkocher, Toaster, Zitruspresse, Gasherd, Elektroherd, Herdplatten, Ofen, Mikrowelle, elektrische Fritteuse, Abzugshaube, Kühlschrank, Gefrierschrank, Geschirrspüler, Staubsauger

Exterieur

- **Grundstücksfläche :**
2 ha
- **Außenanlage :**
Terrasse 60m², Pergola 10m², Belvedere
- **Äußerer Rahmen :**
Eingezäuntes Grundstück 1500m², Garten 700m², Rasen 600m², Wald, Gemüsegarten
- **Außenausstattung :**
Grill, Gartentisch(e), Gartenstuhl/-stühle, Sonnenschirm, Schaukel, Sandkasten



Waschraum/-räume

Service

- **Wäsche :**
Bettlaken (1 mal pro Woche), Handtücher gegen Aufpreis (1 mal pro Woche +4€), Haushaltswäsche, Steppdecke(n), Kissen
- **Haus :**
Endreinigung gegen Aufpreis, Parkplatz
- **Personal :**
Fremdenführer gegen Aufpreis
- **Restauration :**
Frühstück gegen Aufpreis (+8€), Grillen gegen Aufpreis, Halbpension gegen Aufpreis, Regionale Gerichte gegen Aufpreis

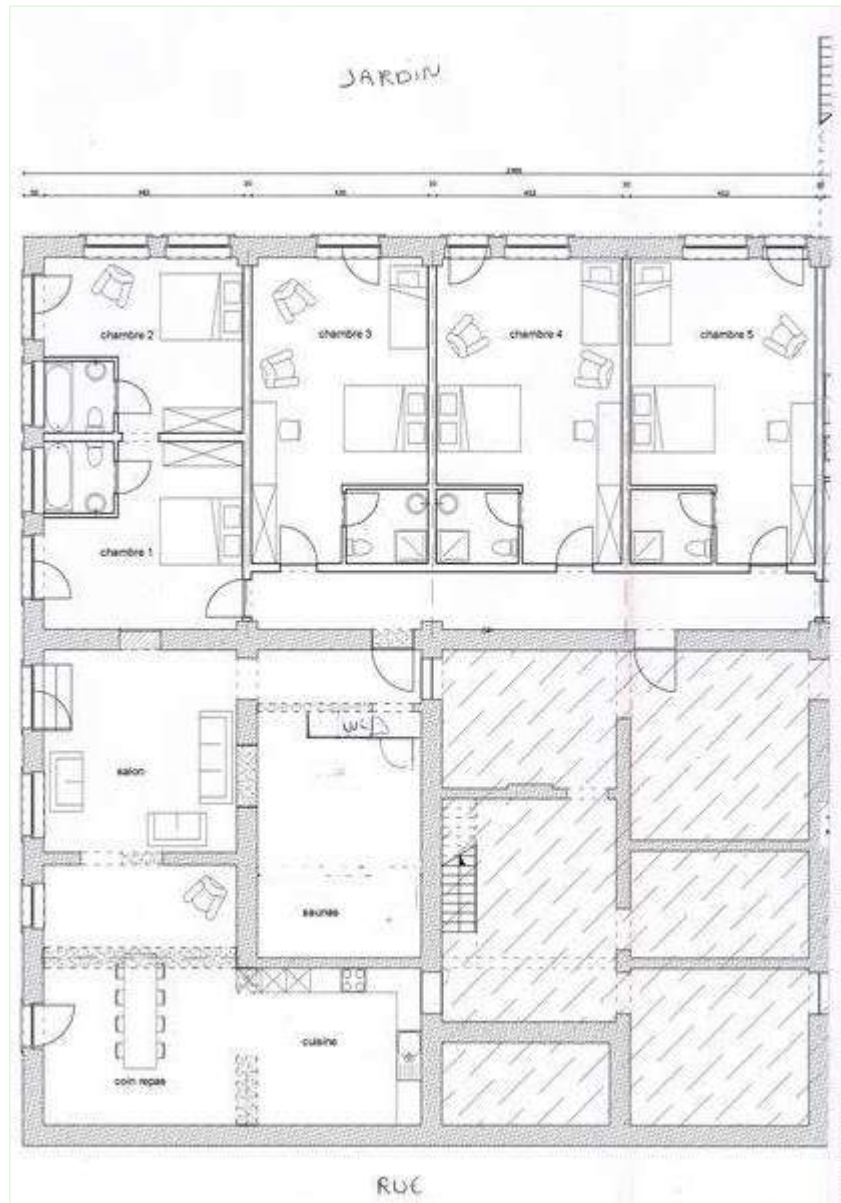
Praktische Infos

- **Praktische Infos**
Kinderfreundlich
Tiere nur bedingt erlaubt (Vermieter fragen)
Vor Ort anwesend : Pferde, Nutztiere
Nichtraucher-Ferienwohnung
Wasser : heiß/kalt
Stromspannung : 220-240V / 50Hz
Stromversorgung : Netz



Schlafzimmer

Grundrissplan



Fotoalbum - 1



Ihre Gastgeber



Außenanlage zur Verfügung der Gäste



Suite



Badezimmer



Schlafzimmer

Fotoalbum - 2



Waschraum/-räume



Wohnzimmer



Wohnzimmer



amerikanische Küche



amerikanische Küche



Küche



Frühstück



Frühstück



Schlafzimmer



großes Schlafzimmer



Schlafzimmer



Schlafzimmer

Fotoalbum - 3



Raumaufteilung



Schlafplätze



Inneneinrichtung



Blick auf Garten/Park



Außenanlage zur Verfügung der Gäste



Herbst



Winter



Reiten



Reiten



Außenausstattung zur Verfügung der Gäste



Pergola



runder Swimmingpool

Lokalisierung & Anfahrt



GPS-Koordinaten in Graden, Minuten, Sekunden:
Breitengrad 50°13'40.224"N - Längengrad 5°20'35.34"O
(Stadt)

Adresse

→ Rue de Bastogne 117
6900 Marche en Famenne

• Autobahn (Ausfahrt) Waha - La Roche

→ Marche en Famenne, Provinz Luxemburg, Wallonien, Belgien
→ Entfernung : 800m

• Bahnhof Marche en Famenne

→ Marche en Famenne, Provinz Luxemburg, Wallonien, Belgien
→ Entfernung : 1,5km

• Hotton : Entfernung : 7,5km

• La Roche en Ardenne : Entfernung : 17km

• Durbuy : Entfernung : 17km

Kontakt

Name	Herr und Frau BEULLENS Geert ARDENNEN-GEVOEL
Adresse	Rue de Bastogne 117
Stadt	6900 MARCHE-EN-FAMENNE (HOLLOGNE)
Land	Belgien
Telefon	+32 (0) 84460084 (Belgien) Von 07:00 AM bis 10:00 PM
Mobil	+32 (0) 478581799 (Belgien)
Gesprochene Sprachen	



Verfügbarkeitskalender - ab : Mai 2012

Mai	Di	Mi	Do	Fr	Sa	So	Mo	Di	Mi	Do	Fr	Sa	So	Mo	Di	Mi	Do	Fr	Sa	So	Mo	Di	Mi	Do	Fr	Sa	So	Mo	Di	Mi	Do	
2012	1	2	3	4	5	6	7	8	9	10	11	12	13	14	15	16	17	18	19	20	21	22	23	24	25	26	27	28	29	30	31	

Jun	Fr	Sa	So	Mo	Di	Mi	Do	Fr	Sa	So	Mo	Di	Mi	Do	Fr	Sa	So	Mo	Di	Mi	Do	Fr	Sa							
2012	1	2	3	4	5	6	7	8	9	10	11	12	13	14	15	16	17	18	19	20	21	22	23	24	25	26	27	28	29	30
	-	-	-	-	-	-	-	-	-	-	-	-	-	-	-	-	-	-	-	-	-	-	-	-	-	-	-	-	-	-

Jul	So	Mo	Di	Mi	Do	Fr	Sa	So	Mo	Di	Mi	Do	Fr	Sa	So	Mo	Di	Mi	Do	Fr	Sa	So	Mo	Di							
2012	1	2	3	4	5	6	7	8	9	10	11	12	13	14	15	16	17	18	19	20	21	22	23	24	25	26	27	28	29	30	31
	-	-	-	-	-	-	-	-	-	-	-	-	-	-	-	-	-	-	-	-	-	-	-	-	-	-	-	-	-	-	

Gebucht

[Monat : Vor >>](#)

Miettarife - Ferienhaus - ehem. Bauernhof mit Charme - 28 Person(en)

Tarife	Nacht	Wochenende	Woche	2 Wochen	Monat
<input type="checkbox"/> Nebensaison	-	805€ (Freitag)	945€ (Freitag)	-	-
<input type="checkbox"/> Übergangssaison	-	905€ (Freitag)	1200€ (Freitag)	-	-
<input type="checkbox"/> Hauptsaison	-	1105€ (Freitag)	1300€ (Freitag)	-	-

(Anreisetag)

[Buchen](#)





Suite



Badezimmer



Schlafzimmer



Ihre Gastgeber



Außenanlage zur Verfügung der Gäste

Buchungskonditionen

• Buchung

- Bezahlung bei Buchung : 50% des Mietbetrags
- Bezahlung des Restbetrags : 1 Monat vor Aufenthalt
- Kautions verlangt

• Vermietung

- Kurtaxe extra
- Endreinigungspauschale extra
- Zuschlag einberechnen für :
 - Tiere

► Buchen

► Vermieter kontaktieren

Nehmen Sie direkten Kontakt mit den Vermietern auf.

www.ihacom.at
Anzeige Nr.
19661
>> Buchen <<

Kontakt

Name	Herr und Frau BEULLENS Geert ARDENNEN-GEVOEL
Adresse	Rue de Bastogne 117
Stadt	6900 MARCHE-EN-FAMENNE (HOLLOGNE)
Land	Belgien
Telefon	+32 (0) 84460084 (Belgien) Von 07:00 AM bis 10:00 PM
Mobil	+32 (0) 478581799 (Belgien)
Gesprochene Sprachen	

Anzeige Nr. 19661

www.ihacom.at



>> FERIENWOHNUNGEN

Internet
Holiday
Ads



Internet
Holiday
Ads



VON PRIVAT AN PRIVAT