

Ferienwohnung mit Charme Spa Charakterhaus mit Charme



Charakterhaus mit Charme,
freistehend, ebenerdig, eigener Eingang,
in/auf: Siedlung

Rahmen : beruhigend, erholsam

Gästekapazität : **8 Person(en)**

Schlafzimmer : **4**

Zimmer : **9**

Spa - Provinz Lüttich - Wallonien

Belgien

Buchung : +32 (0) 89867374 (Belgien)

Anzeige Nr. 52858

www.ihacom.at



Internet
Holiday
Ads



Internet
Holiday
Ads



Ferienwohnung mit Charme



Charakterhaus mit Charme, freistehend, ebenerdig, eigener Eingang, in/auf: Siedlung

- **Ideal für Familien, Sportler**
- **Ausblick :** Panorama, Wald, spektakulärer Sonnenuntergang
- **Rahmen :** beruhigend, erholsam
- **Ausrichtung :** Westen

Extras

• Parkplatz :

Überdachter Parkplatz : 1 private(r)
Unüberdachter Parkplatz : 2 auf Grundstück



Stockbett(en)

Umgebung & Lokalisierung



Land Golf Ski Angeln



Thermalbad Festival Kultur

Freizeitaktivitäten

• Aktivitäten weniger als 20 km /12 Meilen entfernt :

Alpinski, Langlauf, Rodeln (Piste), Eislaufen, Baden, Tretboot, Golf, Tennis, Reitschule, Spazierweg, Wandern, Mountainbike (Strecke), Fallschirmspringen, Heißluftballon, Fliegen (Club), Segelfliegen (Club), Pferdeausritt, Minigolf, ATV/Quad, Rennstrecke, Paintball, Jagen, Fischen, Bouleplatz

• **Betreute Aktivitäten :**

Skischule, Reitschule

• **Attraktionen und Entspannung :**

Bar/Pub, Nachtclub, Restaurant, Park und Garten, Naturreservat, Ausstellungszentrum, Kunstgalerie, Festival, Antiquitäten & Trödel, Weinkeller und Weindegustation, Casino, Thermalbad, Sauna, Wellnessfarm, Beautycenter

Umgebung

• **Örtlichkeit :**

- Skipisten 5km
- Skilifte 5km
- Öffentliches Schwimmbad 2,5km
- 9-Loch-Golfplatz 5km
- Flugplatz 1,5km
- Wasserfall 10km
- Fluss 200m
- See 2km
- Wald <50m

• **Annehmlichkeiten :**

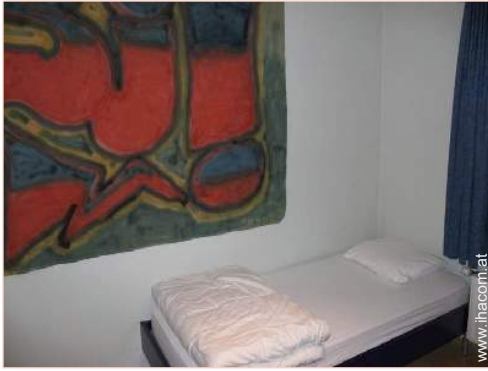
- Stadtzentrum 3km
- Fahrrad-/Mountainbikeverleih 3km
- Skiverleih 5km
- Bäckerei 2,5km
- Ortliche Geschäfte 2,5km
- Supermarkt 3km
- Luxus-/Markenboutiquen 3km
- Friseursalon 3km
- Post 3km
- Bank 3km
- Geldautomat 3km
- Apotheke 3km
- Arzt 2,5km
- Krankenhaus 15km



Doppelbett(en)



Kingsize-Bett(en)



Einzelbett(en)

Interieur

- **Maximalbelegung :**
8 Person(en)
- **Wohnfläche :**
100m²
- **Raumaufteilung :**
9 Zimmer, 4 Schlafzimmer, 1 Waschraum/-räume, 2 WC, Salon 20m², amerikanische Küche, Esszimmer
- **Schlafplätze :**
1 Doppelbett(en), 1 Kingsize-Bett(en), 2 Einzelbett(en), 1 Stockbett(en)
- **Komfort :**
TV, Hi-Fi-Anlage, DVD-Player, Videospiele, Gesellschaftsspiele, Antennenanschluss, Kleiderschrank, Fliegenfenster, Zentralheizung, Holzofen, Vorhänge, Doppelverglasung, Rollläden
- **Haushaltsausstattung :**
Geschirr/Besteck, Küchenutensilien, Kaffeebereiter, elektrische Kaffeemaschine, Toaster, Zitruspresse, Herdplatten, Miniofen, Mikrowelle, Abzugshaube, Kühlschrank, Geschirrspüler, Staubsauger

Exterieur

- **Grundstücksfläche :**
2000m²
- **Außenanlage :**
Terrasse 16m², Sonnenterrasse 20m²
- **Äußerer Rahmen :**
Garten > 1000m², Wald
- **Außenausstattung :**
Grill, Gartentisch(e), 8 Gartenstuhl/-stühle, 2 Chaiselongue(s)



Waschraum/-räume

Service

- **Wäsche :**
Stepdecke(n), Kissen
- **Haus :**
Endreinigung gegen Aufpreis (+75€), Hausmeister/Concierge, Parkplatz

Praktische Infos

- **Praktische Infos**
Kinderfreundlich
Tiere nur bedingt erlaubt (Vermieter fragen)
Nichtraucher-Ferienwohnung, Mobilfunknetz, eigenes Transportmittel empfehlenswert
Wasser : heiß/kalt
Stromspannung : 220-240V / 50Hz
Stromversorgung : Netz



Waschraum/-räume

Fotoalbum - 1



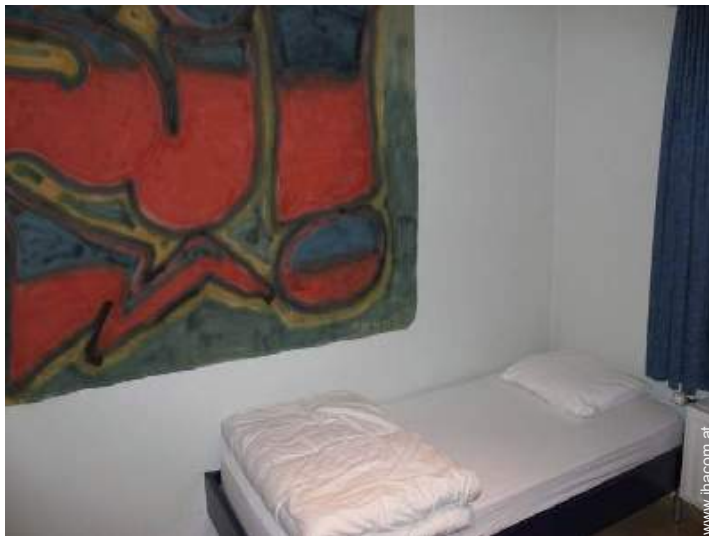
Kingsize-Bett(en)



Doppelbett(en)



Stockbett(en)



Einzelbett(en)



Waschraum/-räume

Fotoalbum - 2



Waschraum/-räume

Esszimmer

Esszimmer



Kochecke

Salon

Salon



Salon

TV

Blick auf Wald

Lokalisierung & Anfahrt



GPS-Koordinaten in Graden, Minuten, Sekunden:
Breitengrad 50°29'21"N - Längengrad 5°53'46"O ([Unterkunft](#))

Adresse

→ 34 Avenue Peltzer De Clermont
4900 Spa

• **Autobahn (Ausfahrt) E 42** **afslag 8**

→ Spa, Provinz Lüttich, Wallonien, Belgien
→ Entfernung : 5km
→ Dauer : 15'

- Francorchamps : Entfernung : 7,5km
- Malmedy : Entfernung : 16km
- Sougné Remouchamps : Entfernung : 19km

Kontakt

Name	JANSSEN Guy
Adresse	Molenweg 30
Stadt	3680 NEEROETEREN
Land	Belgien
Telefon	+32 (0) 89867374 (Belgien) Von 06:00 PM bis 11:00 PM (GMT/UTC +01:00)
Mobil	+32 (0) 477442317 (Belgien)

Gesprochene Sprachen



Verfügbarkeitskalender - ab : Mai 2012

Mai	Di	Mi	Do	Fr	Sa	So	Mo	Di	Mi	Do	Fr	Sa	So	Mo	Di	Mi	Do	Fr	Sa	So	Mo	Di	Mi	Do	Fr	Sa	So	Mo	Di	Mi	Do	
2012	1	2	3	4	5	6	7	8	9	10	11	12	13	14	15	16	17	18	19	20	21	22	23	24	25	26	27	28	29	30	31	
																										-	-	-	-	-	-	-

Jun	Fr	Sa	So	Mo	Di	Mi	Do	Fr	Sa	So	Mo	Di	Mi	Do	Fr	Sa	So	Mo	Di	Mi	Do	Fr	Sa							
2012	1	2	3	4	5	6	7	8	9	10	11	12	13	14	15	16	17	18	19	20	21	22	23	24	25	26	27	28	29	30
	-	-	-	-	-	-	-	-	-	-	-	-	-	-	-	-	-	-	-	-	-	-	-	-	-	-	-	-	-	-

Jul	So	Mo	Di	Mi	Do	Fr	Sa	So	Mo	Di	Mi	Do	Fr	Sa	So	Mo	Di	Mi	Do	Fr	Sa	So	Mo	Di							
2012	1	2	3	4	5	6	7	8	9	10	11	12	13	14	15	16	17	18	19	20	21	22	23	24	25	26	27	28	29	30	31
	-	-	-	-	-	-	-	-	-	-	-	-	-	-	-	-	-	-	-	-	-	-	-	-	-	-	-	-	-	-	

Monat : Vor >>

Miettarife - Charakterhaus mit Charme - 8 Person(en)

Tarife	Nacht	Wochenende	Woche	2 Wochen	Monat
■ Nebensaison	-	220€	410€	770€	-
■ Hauptsaison	-	245€	510€	1020€	-

Buchen

Buchungskonditionen

• Buchung

- Bezahlung bei Buchung : 100€
- Bezahlung des Restbetrags : 3 Wochen vor Aufenthalt
- Kaution verlangt : 250€

• Vermietung

- Inkl. Nebenkosten
- Endreinigungspauschale extra : 75€

Akzeptierte Zahlungsarten

- Banküberweisung • PayPal • Bar

► Buchen

► Vermieter kontaktieren

Nehmen Sie direkten Kontakt mit den Vermietern auf.

www.ihacom.at
Anzeige Nr.
52858
>> Buchen <<

Kontakt

Name JANSSEN Guy
Adresse Molenweg 30
Stadt 3680 NEEROETEREN
Land Belgien
Telefon +32 (0) 89867374
(Belgien) Von 06:00 PM bis 11:00 PM (GMT/UTC +01:00)
Mobil +32 (0) 477442317 (Belgien)
Gesprochene Sprachen 