

# Ferienhaus Val d'Anniviers "Chalet fleuri"



2.2011



Ferienhaus - Chalet mit Charme,  
freistehend, ebenerdig, eigener Eingang,  
in/auf: Privatbesitz

Rahmen : direkt an der Piste,  
paradiesisch

Gästekapazität : 8 Person(en)  
Schlafzimmer : 3  
Zimmer : 5

Vercorin - Wallis

Schweiz

Buchung : +41 (0) 618211747 (Schweiz)

Anzeige Nr. 58298

www.ihacom.at



Internet  
Holiday  
Ads



Internet  
Holiday  
Ads



## Ferienhaus



Ferienhaus - Chalet mit Charme, freistehend, ebenerdig, eigener Eingang, in/ auf: Privatbesitz

- **Ideal für große Familien, Familiengruppen**

- **Ausblick :** Panorama, freier Ausblick, Gebirge, Weinberge, spektakulärer Sonnenuntergang, Nachthimmel

- **Rahmen :** direkt an der Piste, paradiesisch

## Extras

- **Parkplatz :**

Unüberdachter Parkplatz : 3 auf Grundstück

- **Vorzüge :**

Tischtennis

- **Baby-Ausstattung :**

Babystuhl



Ansicht Nord-Westen

## Umgebung & Lokalisierung



Gebirge



Ski



Reiten



Festival

### Freizeitaktivitäten

- **Aktivitäten weniger als 20 km /12 Meilen entfernt :**

Alpinski, Langlauf, Variantenski, Skiwandern, Snowboard, Rodeln (Piste), Eislaufen, Bobschlitten, Hundeschlitten, Baden, Golf, Tennis, Spazierweg, Wandern, Klettern, Felsenklettern, Mountainbike (Strecke), Drachenfliegen, Gleitdrachenfliegen, Segelfliegen (Club), Pferdeausritt, Eselreiten, Minigolf, Bouleplatz

- **Betreute Aktivitäten :**

Skischule, Kinderskischule

- **Attraktionen und Entspannung :**

Bar/Pub, Restaurant, Vergnügungspark, Naturreservat, Kunstgalerie, Freiluftbühne, Festival, natürliche Bäder, Thermalbad, Thalassotherapie-Center, Sauna, Türkisches Bad, Wellnessfarm

### Umgebung

- **Örtlichkeit :**

- Skipisten 100m
- Skilifte 1km
- Eislaufbahn 1km
- Öffentliches Schwimmbad 10km
- Öffentlicher Tennisplatz 1km
- Flugplatz 15km
- Fluss 2km
- Wald 100m
- Bergmassiv 5km

- **Annehmlichkeiten :**

- Kinderbetreuung 1km
- Dorfzentrum 1km
- Stadtzentrum 10km
- Bushaltestelle 1km
- Straßenbahn 10km
- Skibus 1km
- Fahrrad-/Mountainbikeverleih 1km
- Skiverleih 1km
- Bäckerei 1km
- Ortliche Geschäfte 1km
- Supermarkt 1km
- Post 1km
- Bank 1km
- Geldautomat 1km
- Apotheke 1km
- Arzt 1km
- Krankenhaus 10km
- Ambulanz 10km



Ansicht Nord-Westen





Panoramaausblick

### Exterieur

- Grundstücksfläche :  
1000m<sup>2</sup>
- Außenanlage :  
Terrasse > 200m<sup>2</sup>, Balkon 10m<sup>2</sup>
- Außenausstattung :  
Grill, Gartentisch(e), 8 Gartenstuhl/-stühle,  
Sonnenschirm, 4 Chaiselongue(s), 4  
Liegestuhl/-stühle, 1 Schaukelstuhl/-stühle,  
Außendusche



Ansicht Norden

### Interieur

- Maximalbelegung :  
8 Person(en)
- Wohnfläche :  
120m<sup>2</sup>
- Raumaufteilung :  
5 Zimmer, 3 Schlafzimmer, Schlafbereich, 1  
Waschraum/-räume, 1 WC, Wohnzimmer  
50m<sup>2</sup>, Salon, Essbereich, Kaminecke,  
Mezzanine, Fernsehzimmer, Spielzimmer,  
Waschküche, Keller
- Schlafplätze :  
4 Doppelbett(en), 1 Babybett(en)
- Komfort :  
Kamin, TV, Hi-Fi-Anlage, Videorekorder,  
DVD-Player, Antennenanschluss, Kabel/  
Satellit, Internetzugang, Hochgeschwindig-  
keitsinternet, Kleiderschrank, Schrank, Garderobe,  
Radiowecker, Föhn, Zentralheizung, elektrische  
Heizung, Holzofen, Doppelverglasung
- Haushaltsausstattung :  
Geschirr/Besteck, Küchenutensilien,  
Kaffeebereiter, elektrische Kaffeemaschine,  
Espressomaschine, elektrischer Wasserkocher,  
Toaster, Zitruspresse, Küchenmaschine,  
Raclette-Grill, Fondue-Gerät, Fleischgrill,  
Elektroherd, Herdplatten, Abzugshaube,  
Kühlschrank, Gefrierschrank, Geschirrspüler,  
Waschmaschine, Wäschetrockner, Staubsauger,  
Bügeleisen, Bügelbrett

### Service

- Wäsche :  
Bettlaken, Handtücher, Haushaltswäsche,  
Bettdecke(n), Steppdecke(n), Kissen
- Haus :  
Endreinigung, Parkplatz

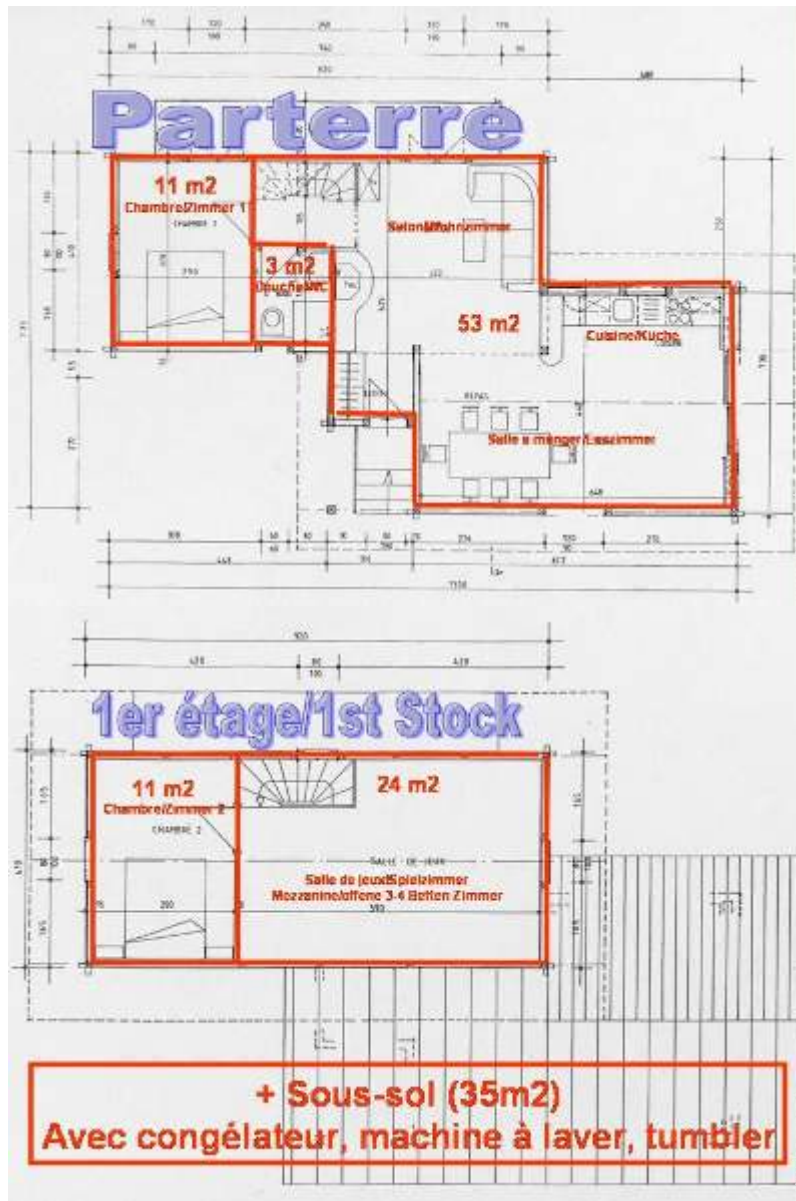
### Praktische Infos

- Praktische Infos  
Kinderfreundlich  
Tiere nur bedingt erlaubt (Vermieter fragen)  
Vor Ort anwesend : Pferde, wilde Tiere  
Eigenes Transportmittel empfehlenswert  
Wasser : heiß/kalt  
Stromspannung : 220-240V / 50Hz  
Stromversorgung : Netz



Ansicht Nord-Westen

Grundrissplan



Fotoalbum - 1



Ansicht Nord-Westen



Ansicht Nord-Westen



Panoramaausblick



Ansicht Nord-Westen

Fotoalbum - 2



Ansicht Norden



Wohnzimmer



Essbereich



Kochecke



Hauptschlafzimmer



Mezzanine

Fotoalbum - 3



Schlafzimmer



WC



Ausblick Terrasse



Ausblick



Attraktionen und Entspannung



Winter



Ansicht Osten

Urlaubsfoto-Galerie - 1

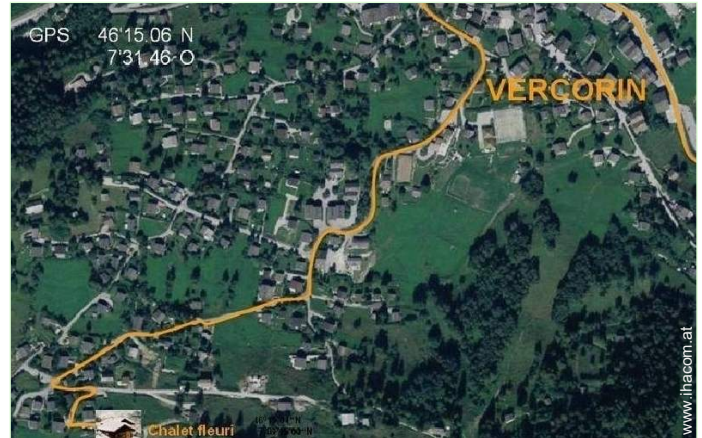
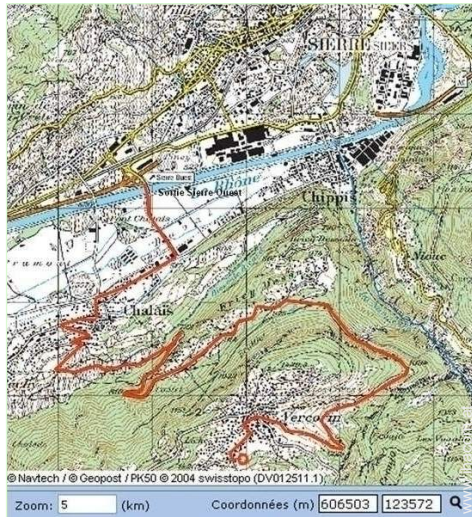


Dez 2008



Jan 2009

### Anfahrtsskizze



### Lokalisierung & Anfahrt



GPS-Koordinaten in Graden, Minuten, Sekunden:  
Breitengrad 46°15'4"N - Längengrad 7°31'28"O ([Unterkunft](#))

#### Adresse

→ Route du Bisse  
3967 Vercorin

#### • Autobahn (Ausfahrt) Sierre ouest

→ Siders, Wallis, Schweiz  
→ Entfernung : 10km  
→ Dauer : 20'

- Réchy : Entfernung : 2,5km
- Siders : Entfernung : 10km
- Sion : Entfernung : 15km

### Kontakt

Name	Herr GAUDIN John
Adresse	Bündtenweg 2
Stadt	4133 PRATTELN
Land	Schweiz
Telefon	+41 (0) 618211747 (Schweiz)
Mobil	+41 (0) 792527527 (Schweiz)

Gesprochene  
Sprachen



Verfügbarkeitskalender - ab : Mai 2012

Mai	Di	Mi	Do	Fr	Sa	So	Mo	Di	Mi	Do	Fr	Sa	So	Mo	Di	Mi	Do	Fr	Sa	So	Mo	Di	Mi	Do	Fr	Sa	So	Mo	Di	Mi	Do	
2012	1	2	3	4	5	6	7	8	9	10	11	12	13	14	15	16	17	18	19	20	21	22	23	24	25	26	27	28	29	30	31	

Jun	Fr	Sa	So	Mo	Di	Mi	Do	Fr	Sa	So	Mo	Di	Mi	Do	Fr	Sa	So	Mo	Di	Mi	Do	Fr	Sa							
2012	1	2	3	4	5	6	7	8	9	10	11	12	13	14	15	16	17	18	19	20	21	22	23	24	25	26	27	28	29	30
	-	-	-	-	-	-	-	-	-	-	-	-	-	-	-	-	-	-	-	-	-	-	-	-	-	-	-	-	-	-

Jul	So	Mo	Di	Mi	Do	Fr	Sa	So	Mo	Di	Mi	Do	Fr	Sa	So	Mo	Di	Mi	Do	Fr	Sa	So	Mo	Di							
2012	1	2	3	4	5	6	7	8	9	10	11	12	13	14	15	16	17	18	19	20	21	22	23	24	25	26	27	28	29	30	31
	-	-	-	-	-	-	-	-	-	-	-	-	-	-	-	-	-	-	-	-	-	-	-	-	-	-	-	-	-	-	

Gebucht
  Nebensaison
  Übergangssaison

Monat : Vor >>

Miettarife - Ferienhaus - Chalet mit Charme - 8 Person(en)

Tarife	Nacht	Wochenende	Woche	2 Wochen	Monat
<span style="display: inline-block; width: 15px; height: 15px; background-color: #90EE90; border: 1px solid #000;"></span> Nebensaison	-	-	700€ (Samstag)	1120€	-
<span style="display: inline-block; width: 15px; height: 15px; background-color: #ADD8E6; border: 1px solid #000;"></span> Übergangssaison	-	-	1000€ (Samstag)	1600€	-
<span style="display: inline-block; width: 15px; height: 15px; background-color: #FF0000; border: 1px solid #000;"></span> Hauptsaison	-	-	1325€ (Samstag)	1920€	-
<span style="display: inline-block; width: 15px; height: 15px; background-color: #FFA500; border: 1px solid #000;"></span> Sondersaison	-	-	-	2650€	-

(Anreisetag)

Buchen



Ansicht Nord-Westen



Panoramaausblick



Ansicht Nord-Westen



18.12.2011



Ansicht Nord-Westen

### Buchungskonditionen

#### • Buchung

- Bezahlung bei Buchung :  
50% des Mietbetrags
- Bezahlung des Restbetrags :  
1 Monat vor Aufenthalt
- Kaution verlangt

#### • Vermietung

- Inkl. Nebenkosten
- Kurtaxe extra
- Inkl. Endreinigungspauschale

► Buchen

► Vermieter kontaktieren

### Akzeptierte Zahlungsarten

- Banküberweisung

Nehmen Sie direkten Kontakt mit den Vermietern auf.

[www.ihacom.at](http://www.ihacom.at)  
Anzeige Nr.  
58298  
>> Buchen <<

### Kontakt

Name Herr GAUDIN John  
Adresse Bündtenweg 2  
Stadt 4133 PRATTELN  
Land Schweiz  
Telefon +41 (0) 618211747 (Schweiz)  
Mobil +41 (0) 792527527 (Schweiz)

Gesprochene Sprachen



Anzeige Nr. 58298

[www.ihacom.at](http://www.ihacom.at)



>> FERIENWOHNUNGEN

Internet  
Holiday  
Ads



Internet  
Holiday  
Ads



VON PRIVAT AN PRIVAT