

Ferienwohnung mit Charme Arlberg "Omeshorn"



Studiowohnung mit Charme 1.
Stock, eigener Eingang, in/auf:
exklusives Holzhaus 1 Stockwerk

Rahmen : ruhig

Gästekapazität : **2 Person(en)**

Schlafzimmer : **1**

Zimmer : **2**

Lech am Arlberg - Vorarlberg

Österreich

Buchung : +43 (0) 5583 30977 (Österreich)

Anzeige Nr. 63595

www.ihacom.at



Internet
Holiday
Ads



Internet
Holiday
Ads



Ferienwohnung mit Charme



Studiowohnung mit Charme 1. Stock, eigener Eingang, in/auf: exklusives Holzhaus 1 Stockwerk

- **Ideal für alle Altersgruppen, Familien**
- **Ausblick :** Panorama, freier Ausblick, Gebirge, Landschaft, Garten/Park, Wiese
- **Rahmen :** ruhig

Extras

- **Tennis :**
Gemeinsamer Tennisplatz, Belag synthetisch
- **Parkplatz :**
Unüberdachter Parkplatz : 3 auf Grundstück
- **Vorzüge :**
Skiraum, Skischuhwärmer, Sauna, Minigolf
- **Baby-Ausstattung :**
Babystuhl

Besondere Vorzüge :
Driving Range



Umgebung & Lokalisierung



Freizeitaktivitäten

- **Aktivitäten weniger als 20 km /12 Meilen entfernt :**

Alpinski, Langlauf, Variantenski, Skiwandern, Telemark, Heliski, Snowboard, Rodeln (Piste), Eislaufen, Baden, Canyoning, Golf, Tennis, Squash, Reitschule, Spazierweg, Strandweg/Waldweg, Wandern, Klettern, Mountainbike (Strecke), Paragliding, Kutschenfahrt, Minigolf, Skateboard (Halfpipe/Ramp), Bowling, Volleyball, Angeln

- **Betreute Aktivitäten :**

Skischule, Kinderskischule, Tennisschule, Reitschule

- **Attraktionen und Entspannung :**

Bar/Pub, Restaurant, Park und Garten, Naturreservat, Ausstellungszentrum, Kunstgalerie, historische Sehenswürdigkeit, Weinkeller und Weidegustation, Sauna, Fitnesscenter

Umgebung

- **Örtlichkeit :**

- Skipisten 100m
- Skilifte 100m
- Eislaufbahn 2km
- Beheiztes Schwimmbad 2,5km
- Öffentliches Schwimmbad 2,5km
- Öffentlicher Tennisplatz 800m
- Via ferrata (Klettersteig) 7,5km

- **Annehmlichkeiten :**

- Kinderbetreuung <50m
- Dorfzentrum 1km
- Bushaltestelle <50m
- Skibus <50m
- Fahrrad-/Mountainbikeverleih 1km
- Autovermietung 1km
- Skiverleih 1km
- Wäscherei/Wäscheverleih 1km
- Bäckerei <50m
- Feinkosthändler 1km
- Ortliche Geschäfte 1km
- Supermarkt 1,5km
- Luxus-/Markenboutiquen 1km
- Friseursalon 1km
- Internetcafé <50m
- Post 1km
- Bank 1km
- Geldautomat 1km
- Apotheke <50m
- Arzt 50m
- Krankenhaus 40km
- Ambulanz <50m



Anzeige Nr. 63595

www.ihacom.at



Internet
Holiday
Ads



Internet
Holiday
Ads



VON PRIVAT AN PRIVAT



Exterieur

- **Außenanlage :**
Terrasse, Balkon, Sonnenterrasse
- **Äußerer Rahmen :**
Privater Hof, Garten, Landschaftsgarten, Rasen, Obstgarten, Gemüsegarten, Zierteich
- **Außenausstattung :**
Grill, Gartentisch(e), Gartenstuhl/-stühle, Sonnenschirm, Liegestuhl/-stühle



Interieur

- **Maximalbelegung :**
2 Person(en) - 2 Erwachsene(r)
- **Wohnfläche :**
32m²
- **Raumaufteilung :**
2 Zimmer, 1 Schlafzimmer, 1 Badezimmer, 1 WC, Wohnzimmer 20m², Kochecke, Essbereich, Waschküche, Keller, Loggia
- **Schlafplätze :**
2 Kingsize-Bett(en), 1 Babybett(en)
- **Komfort :**
TV, Hi-Fi-Anlage, Videorekorder, DVD-Player, Antennenanschluss, Telefon, Faxgerät, Kabel/Satellit, Internetzugang, Hochgeschwindigkeitsinternet, Wi-Fi (drahtloser Internetzugang), Kleiderschrank, Schrank, Garderobe, Schließfach, Radiowecker, Föhn, beheizter Handtuchrockner, Zentralheizung, elektrische Heizung, Glaswand, Doppelverglasung, elektrische Rollläden, Gegensprechanlage, Feueralarm
- **Haushaltsausstattung :**
Geschirr/Besteck, Küchenutensilien, Kaffeebereiter, elektrische Kaffeemaschine, Espressomaschine, elektrischer Wasserkocher, Toaster, Zitruspresse, Küchenmaschine, Raclette-Grill, Fondue-Gerät, Fleischgrill, Elektroherd, Mikrowelle, Abzugshaube, Kühlschrank, Gefrierschrank, Geschirrspüler, Waschmaschine, Wäschetrockner, Staubsauger, Bügeleisen, Bügelbrett

Service

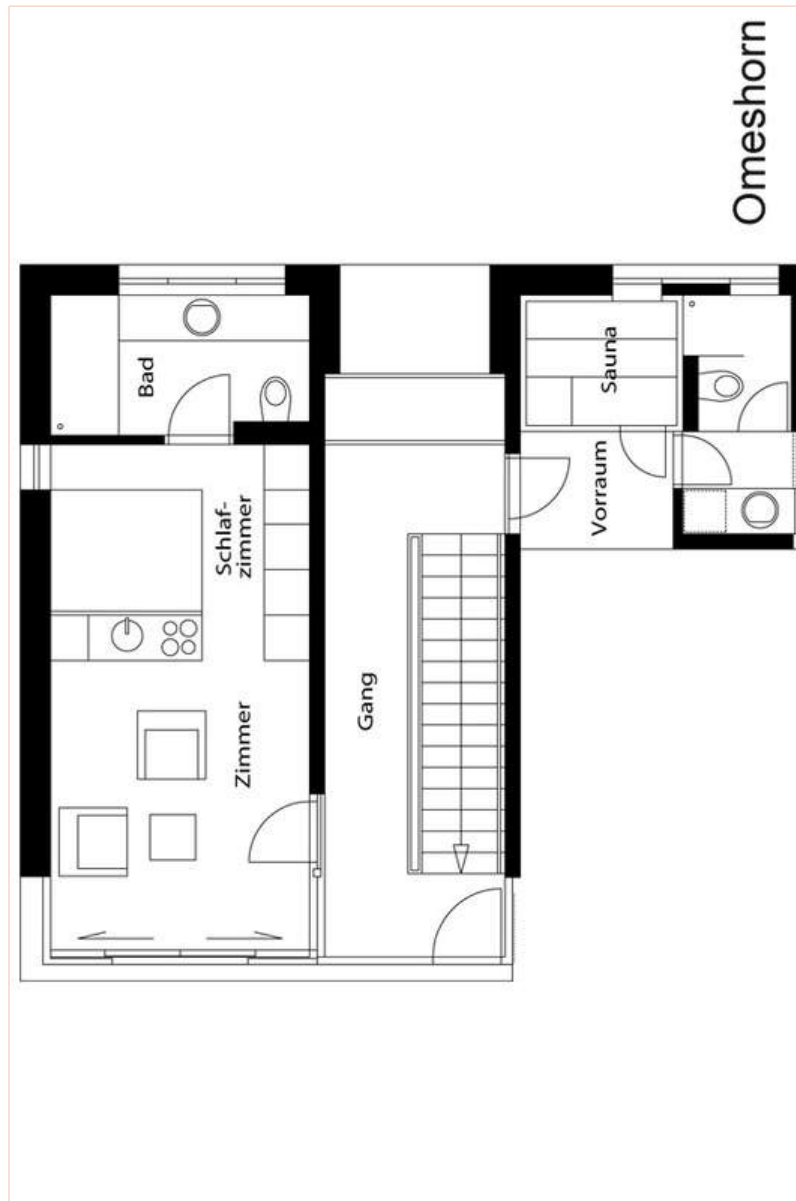
- **Wäsche :**
Bettlaken, Handtücher, Haushaltswäsche, Bettdecke(n), Steppdecke(n), Kissen
- **Haus :**
Endreinigung, Garten-/Poolpflege, Schneeräumung, Parkplatz
- **Personal :**
Chauffeur gegen Aufpreis, Wäscheservice gegen Aufpreis, Babysitting gegen Aufpreis, Massage gegen Aufpreis, Fremdenführer gegen Aufpreis

Praktische Infos

- **Praktische Infos**
Kinderfreundlich
Vor Ort anwesend : Haustiere
Nichtraucher-Ferienwohnung
Stromspannung : 110-120V / 60Hz
Stromversorgung : Netz



Grundrissplan



www.ihacom.at

Fotoalbum - 1



Fotoalbum - 2



Fotoalbum - 3



Lokalisierung & Anfahrt



GPS-Koordinaten in Graden, Minuten, Sekunden:
Breitengrad 47°12'30.924"N - Längengrad 10°8'30.444"O
(Stadt)

Adresse

→ Straß 654
6764 Lech am Arlberg

• Autobahn (Ausfahrt) Bludenz

→ Bludenz, Vorarlberg, Österreich
→ Entfernung : 40km
→ Dauer : 40'

• Bahnhof Langen am Arlberg

→ Klösterle, Vorarlberg, Österreich
→ Entfernung : 21km
→ Dauer : 30'

• Flughafen Zürich Kloten

→ Zürich, Kanton Zürich, Schweiz
→ Entfernung : 200km
→ Dauer : 2h15'

Kontakt

Name	Frau MUXEL Brigitte Haus Dr. Muxel
Adresse	Straß 654
Stadt	6764 LECH
Land	Österreich
Telefon	+43 (0) 5583 30977 (Österreich) Von 08:00 AM bis 10:00 AM (GMT/UTC)
Mobil	+43 (0) 664 7829665 (Österreich)
Fax	+43 (0) 5583 30977 6 (Österreich)

Gesprochene
Sprachen





Buchungskonditionen

• Buchung

- Bezahlung bei Buchung :
40% des Mietbetrags
- Bezahlung des Restbetrags :
bei Schlüsselübergabe

• Vermietung

- Inkl. Nebenkosten
- Inkl. Kurtaxe
- Inkl. Endreinigungspauschale
- Zuschlag einberechnen für :
- zusätzliche(s) Bett(en)

► Buchen

► Vermieter kontaktieren

Akzeptierte Zahlungsarten

- Internationale Zahlungsanweisung •
Banküberweisung • Bar

Nehmen Sie direkten Kontakt mit den Vermietern auf.

www.ihacom.at
Anzeige Nr.
63595
>> Buchen <<

Kontakt

Name	Frau MUXEL Brigitte Haus Dr. Muxel
Adresse	Straß 654
Stadt	6764 LECH
Land	Österreich
Telefon	+43 (0) 5583 30977 (Österreich) Von 08:00 AM bis 10:00 AM (GMT/UTC)
Mobil	+43 (0) 664 7829665 (Österreich)
Fax	+43 (0) 5583 30977 6 (Österreich)

Gesprochene Sprachen 