

Ferienhaus Lajen (Laion) "Bergweg"



Ferienhaus - exklusives Triplex 1.
Stock, gemeinsamer Eingang, in/auf:
exklusives Charakterhaus 1 Stockwerk

Rahmen : luxuriös, beruhigend

Gästekapazität : 5 Person(en)

Schlafzimmer : 2

Zimmer : 5



Fleurs du Soleil
Qualité tourisme

Lajen (Laion) - Südtirol (BZ) - Trentino Südtirol
Italien

Anzeige Nr. 69521

www.ihacom.at



Internet
Holiday
Ads



Internet
Holiday
Ads



Ferienhaus



Ferienhaus - exklusives Triplex 1. Stock, gemeinsamer Eingang, in/auf: exklusives Charakterhaus 1 Stockwerk

- Ideal für alle Altersgruppen, Paare mit Baby
- Ausblick : Panorama, ohne Visavis, Gebirge, Wald, Dorf, spektakulärer Sonnenuntergang
- Rahmen : luxuriös, beruhigend
- Ausrichtung : Süden

Extras

- Parkplatz :
Überdachter Parkplatz : 1 Unterstellplatz/-plätze
- Vorzüge :
Whirlpool



Küche

Umgebung & Lokalisierung



Freizeitaktivitäten

- Aktivitäten weniger als 20 km /12 Meilen entfernt :

Alpinski, Langlauf, Variantenski, Skiwandern, Snowboard, Rodeln (Piste), Eislaufen, Motorschlitten, Bobschlitten, Golf, Tennis, Squash, Ponyclub, Spazierweg, Wandern, Felsenklettern, Mountainbike (Strecke), Gleitdrachenfliegen, Paragliding, Ultraleichtfliegen, Kutschenfahrt, Pferdeausritt, Minigolf, ATV/Quad, Volleyball, Fischen, Angeln

- **Betreute Aktivitäten :**

Skischule, Tennisschule, Reitschule

- **Attraktionen und Entspannung :**

Bar/Pub, Nachtclub, Restaurant, Kino, Park und Garten, Kunstgalerie, historische Sehenswürdigkeit, Museum, Theater, Kunsthandwerk, Weinkeller und Weindegustation, Sauna, Türkisches Bad, Wellnessfarm, Beautycenter, Fitnesscenter, Biobauernhof

Umgebung

- **Örtlichkeit :**

- Skipisten 7,5km
- Skilifte 7,5km
- Eislaufbahn 100m
- Beheiztes Schwimmbad
- Öffentliches Schwimmbad 7,5km
- Öffentlicher Tennisplatz 100m

- **Annehmlichkeiten :**

- Stadtzentrum 100m
- Bushaltestelle <50m
- Skibus <50m
- Fahrrad-/Mountainbikeverleih 7,5km
- Skiverleih 7,5km
- Ortliche Geschäfte 100m
- Supermarkt 100m
- Friseursalon 100m
- Post 100m
- Bank 100m
- Apotheke 100m
- Arzt 100m
- Krankenhaus 30km



Wohnzimmer



Wohnzimmer



Küche

Interieur

- **Maximalbelegung :**
5 Person(en) - 4 Erwachsene(r), 1 Kind(er)
- **Wohnfläche :**
100m²
- **Raumaufteilung :**
5 Zimmer, 2 Schlafzimmer, 1 Badezimmer, 1 Waschaum/-räume, 2 WC, Wohnzimmer, große separate Küche, Esszimmer, Fernsehzimmer
- **Schlafplätze :**
2 Doppelbett(en), 1 Sofabett(en) 2 Personen
- **Komfort :**
Aufzug, TV, Gesellschaftsspiele, Kleiderschrank, Föhn, beheizter Handtuchrockner, Zentralheizung, Vorhänge, Rollos, ferngesteuertes Eingangstor
- **Haushaltsausstattung :**
Geschirr/Besteck, Küchenutensilien, elektrische Kaffeemaschine, elektrischer Wasserkocher, Elektroherd, Herdplatten, Mikrowelle, Abzugshaube, Kühlschrank, Gefrierschrank, Geschirrspüler, Waschmaschine, Staubsauger, Bügeleisen, Bügelbrett

Exterieur

- **Außenanlage :**
Überdachte Terrasse 15m², Balkon 4m²
- **Außenausstattung :**
Gartentisch(e), 4 Gartenstuhl/-stühle



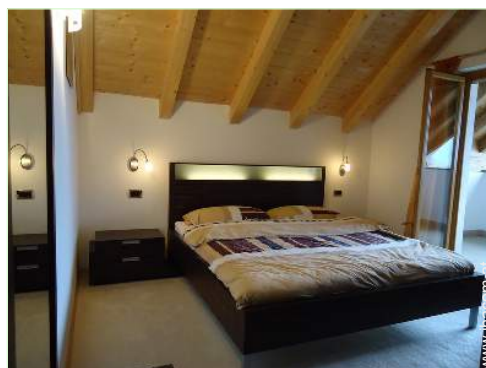
Schlafzimmer

Service

- **Wäsche :**
Bettlaken (1 mal pro Woche), Handtücher (1 mal pro Woche), Haushaltswäsche (1 mal pro Woche), Steppdecke(n), Kissen
- **Haus :**
Endreinigung gegen Aufpreis (+55€), Parkplatz
- **Personal :**
Wäscheservice (1 mal pro Woche)

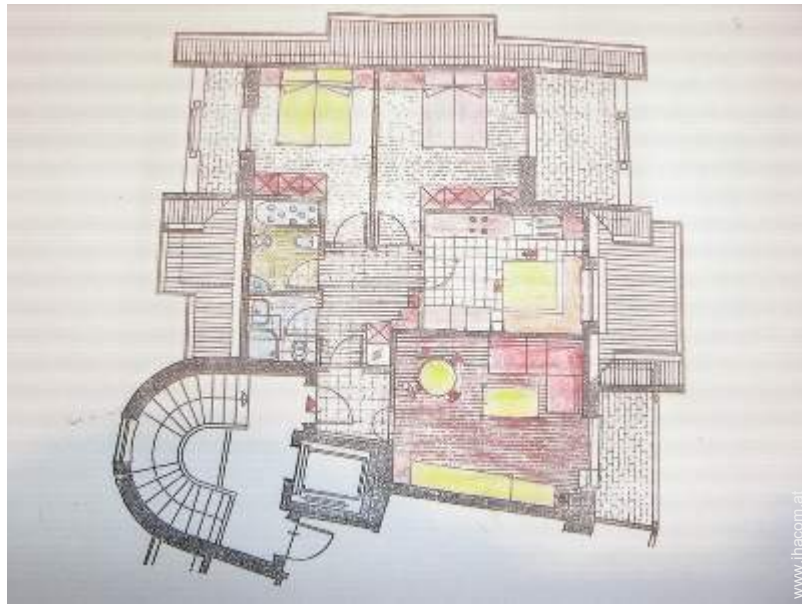
Praktische Infos

- **Praktische Infos**
Kinderfreundlich
Nichtraucher-Ferienwohnung, Mobilfunknetz
Wasser : heiß/kalt
Stromspannung : 220-240V / 50Hz
- **Empfang von Behinderten**
Rollstuhlgerechter Zugang
Behindertengerecht für : motorisch Behinderte



Doppelbett(en)

Grundrissplan



Fotoalbum - 1



Wohnzimmer



Wohnzimmer



Küche



Küche



Doppelbett(en)

Fotoalbum - 2



Schlafzimmer

Waschraum/-räume

Schlafzimmer



Whirlpool

Badezimmer

Waschmaschine



Bügeleisen



Fassade



Ansicht Norden



Blick auf Dorf

Fotoalbum - 3



Wandern



Wandern



Mountainbike (Strecke)



Mountainbike (Strecke)



Herbst



Winteraktivitäten in der Nähe



Attraktionen und Entspannung



Attraktionen und Entspannung



Attraktionen und Entspannung

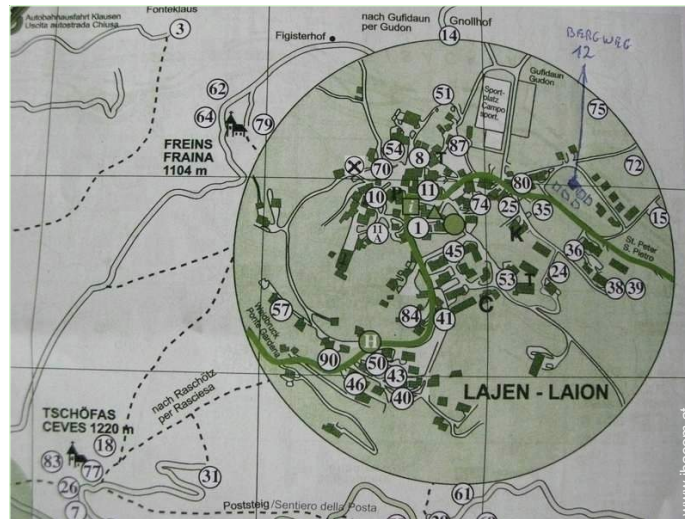


Attraktionen und Entspannung



Museum

Anfahrtsskizze



Lokalisierung & Anfahrt



GPS-Koordinaten in Graden, Minuten, Sekunden:
Breitengrad 46°36'34"N - Längengrad 11°34'7"O ([Unterkunft](#))

Adresse

→ Via Bergweg n 12
39040 Lajen (Laion)

• Autobahn (Ausfahrt) Chiusa

→ Klausen (Chiusa), Südtirol, Trentino Südtirol, Italien
→ Entfernung : 10km
→ Dauer : 15'

• Autobahn (Ausfahrt) Bolzano nord

→ Bozen, Südtirol, Trentino Südtirol, Italien
→ Entfernung : 34km
→ Dauer : 30'

• Bahnhof Ponte Gardena

→ Waidbruck (Ponte Gardena), Südtirol, Trentino Südtirol, Italien
→ Entfernung : 7,5km
→ Dauer : 10'

- Klausen (Chiusa) : Entfernung : 10km
- Brixen (Bressanone) : Entfernung : 20km
- Bozen : Entfernung : 27km

Kontakt

Name	Frau BEIKIRCHER Martina
Adresse	Bergweg n 12
Stadt	39040 LAION
Land	Italien
Telefon	+39 0471793285 (Italien) Von 07:45 AM bis 11:00 PM
Mobil	+39 3484746010 (Italien)
Mobil 2	+39 3392959789 (Italien)

Gesprochene Sprachen





Küche



Küche



Doppelbett(en)



Wohnzimmer



Wohnzimmer

Buchungskonditionen

- **Buchung**
→ Bezahlung bei Buchung :
35% des Mietbetrags
- **Vermietung**
→ Inkl. Kurtaxe
→ Endreinigungspauschale extra : 50€

Akzeptierte Zahlungsarten

- Bar

► Buchen

► Vermieter kontaktieren

Nehmen Sie direkten Kontakt mit den Vermietern auf.

www.ihacom.at
Anzeige Nr.
69521
>> Buchen <<

Kontakt

Name Frau BEIKIRCHER
Martina
Adresse Bergweg n 12
Stadt 39040 LAION
Land Italien
Telefon +39 0471793285 (Italien)
Von 07:45 AM bis 11:00
PM
Mobil +39 3484746010 (Italien)
Mobil 2 +39 3392959789 (Italien)

Gesprochene
Sprachen

