

Ferienwohnung Hohe Tauern Osttirol "Ferienwohnung Dienstler"



Apartment 1. Stock, gemeinsamer Eingang, in/auf: exklusives Haus 2 Stockwerke

Rahmen : erholsam, behaglich

Gästekapazität : 6 Person(en)
Schlafzimmer : 3

Matrei in Osttirol - Tirol

Österreich

Buchung : +43 (0) 48755105 (Österreich)

Anzeige Nr. 5196

www.ihacom.at



Internet
Holiday
Ads



Internet
Holiday
Ads



Ferienwohnung



Apartment 1. Stock, gemeinsamer Eingang, in/auf: exklusives Haus 2 Stockwerke

- **Ideal für alle Altersgruppen, Familien**
- **Ausblick :** Panorama, freier Ausblick, Gebirge, Wald, Dorf, Nachthimmel
- **Rahmen :** erholsam, behaglich
- **Ausrichtung :** Süd-Westen

Extras

- **Parkplatz :**
Unüberdachter Parkplatz : 3 auf Grundstück
- **Vorzüge :**
Skiraum
- **Baby-Ausstattung :**
Babystuhl, Babywanne



Umgebung & Lokalisierung



Freizeitaktivitäten

- **Aktivitäten weniger als 20 km /12 Meilen entfernt :**

Alpinski, Langlauf, Variantenski, Skiwandern, Snowboard, Rodeln (Piste), Eislaufen, Baden, Kanu/Kajak, Canyoning, Rafting, Tennis, Squash, Reitschule, Spazierweg, Wandern, Klettern, Felsenklettern, Mountainbike (Strecke), Drachenfliegen, Gleitdrachenfliegen, Paragliding, Kutschenfahrt, Pferdeausritt, Minigolf, Inlineskaten/Rollschuhfahren (Parcours), Skateboard (Halfpipe/Ramp), Jagen, Fischen, Angeln

- **Betreute Aktivitäten :**

Skischule, Kinderskischule, Tennisschule, Reitschule

- **Attraktionen und Entspannung :**

Bar/Pub, Restaurant, Park und Garten, Naturreservat, historische Sehenswürdigkeit, Museum, Kunsthandwerk, Sauna, Fitnesscenter

Umgebung

- **Örtlichkeit :**

- Skipisten 1km
- Skilifte 1km
- Eislaufbahn 1km
- Beheiztes Schwimmbad 1km
- Öffentliches Schwimmbad 2km
- Öffentlicher Tennisplatz 1,5km
- 18-Loch-Golfplatz 40km
- Flugplatz 40km
- Wasserfall 2km
- Fluss 800m
- See 30km
- Wald 100m
- Bergmassiv 100m
- Via ferrata (Klettersteig) 5km

- **Annehmlichkeiten :**

- Dorfzentrum 300m
- Bushaltestelle 500m
- Skibus 200m
- Fahrrad-/Mountainbikeverleih 2km
- Skiverleih 500m
- Bäckerei 300m
- Feinkosthändler 2,5km
- Ortliche Geschäfte 1,5km
- Supermarkt 1,5km
- Friseursalon 300m
- Internetcafé 300m
- Post 300m
- Bank 300m
- Geldautomat 300m
- Apotheke 200m
- Arzt 300m

- Krankenhaus 30km
- Ambulanz 30km



Laube



Winter



Laube

Exterieur

- **Grundstücksfläche :**
1500m²
- **Außenanlage :**
Balkon 15m², Gartenhäuschen
- **Äußerer Rahmen :**
Eingezäuntes Grundstück 1500m², Garten 800m², Rasen 600m²
- **Außenausstattung :**
Grill, Laube, 6 Liegestuhl/-stühle



großes Schlafzimmer

Interieur

- **Maximalbelegung :**
6 Person(en)
- **Wohnfläche :**
80m²
- **Raumaufteilung :**
3 Schlafzimmer, 1 Badezimmer, 1 WC, große separate Küche
- **Schlafplätze :**
2 Doppelbett(en), 2 Einzelbett(en)
- **Komfort :**
TV, Kabel/Satellit, Internetzugang, Kleiderschrank, Garderobe, Schließfach, Föhn, beheizter Handtuchrockner, Zentralheizung, elektrische Heizung, Vorhänge, Rollos, Doppelverglasung, Feueralarm
- **Haushaltsausstattung :**
Geschirr/Besteck, Küchenutensilien, Kaffeebereiter, elektrische Kaffeemaschine, elektrischer Wasserkocher, Toaster, Zitruspresse, Elektroherd, Herdplatten, Ofen, Mikrowelle, Abzugshaube, Kühlschrank, Gefrierschrank, Geschirrspüler, Staubsauger

Service

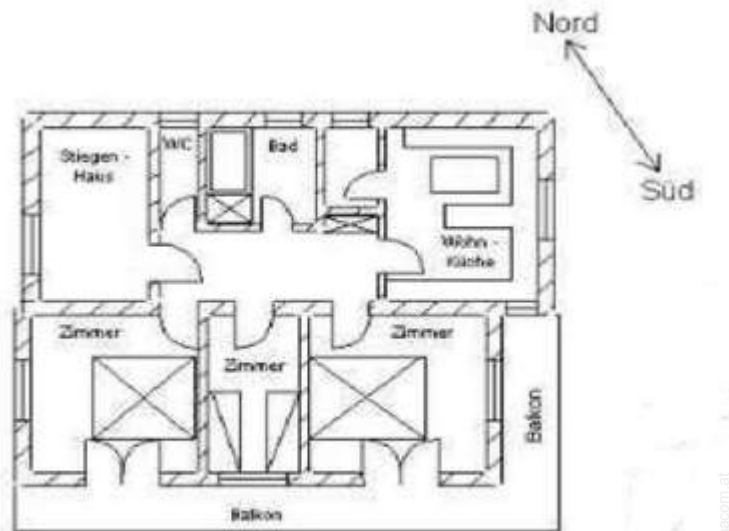
- **Wäsche :**
Bettlaken, Handtücher, Haushaltswäsche, Bettdecke(n), Steppdecke(n), Kissen
- **Haus :**
Endreinigung gegen Aufpreis (+30€), Schneeräumung, Parkplatz
- **Restauration :**
Grillen

Praktische Infos

- **Praktische Infos**
Kinderfreundlich
Wasser : heiß/kalt
Stromspannung : 220-240V / 50Hz
Stromversorgung : Netz

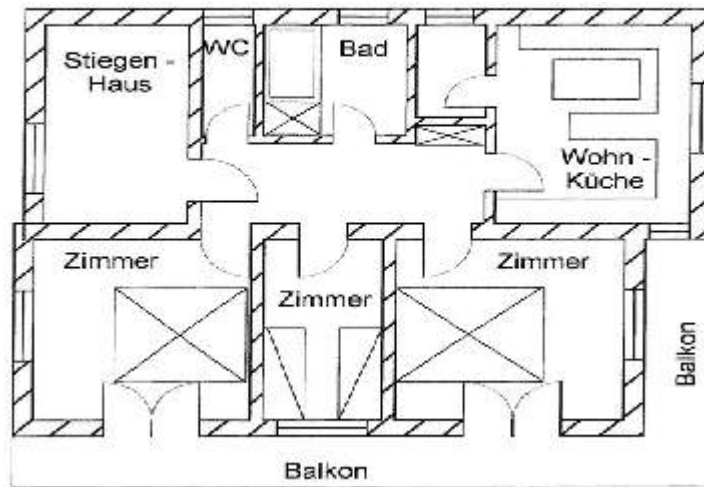


Grundrissplan



Maßstab 1 : 100

N



Fotoalbum - 1



Winter



Laube



Laube

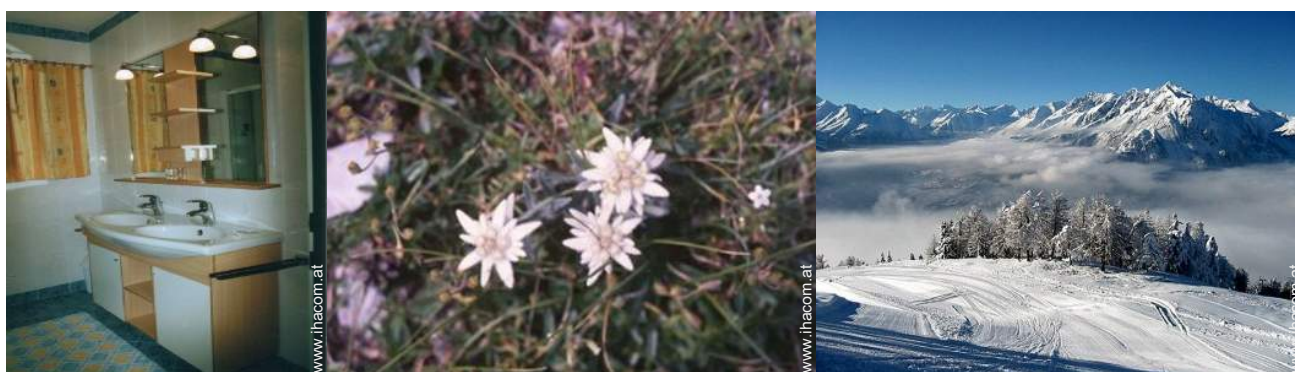


Fotoalbum - 2



großes Schlafzimmer

großes Schlafzimmer



Skipisten



Wandern



Blick auf Dorfzentrum

Fotoalbum - 3



Gebirge



Lokalisierung & Anfahrt



GPS-Koordinaten in Graden, Minuten, Sekunden:
Breitengrad 47°0'2"N - Längengrad 12°32'20"O ([Unterkunft](#))

Adresse

→ Marstallweg 10a
9971 Matrei in Osttirol

• Autobahn (Ausfahrt) Kufstein Süd

→ Kufstein, Tirol, Österreich
→ Entfernung : 100km
→ Dauer : 1h15'

• Flughafen Salzburg W. A. Mozart

→ Salzburg, Land Salzburg, Österreich
→ Entfernung : 160km
→ Dauer : 2h

• Autobahn (Ausfahrt) Brixen (Pustertal)

→ Brixen (Bressanone), Südtirol, Trentino Südtirol, Italien
→ Entfernung : 110km
→ Dauer : 2h

- Lienz : Entfernung : 28km
- Mittersill : Entfernung : 38km
- Kitzbühel : Entfernung : 60km

Kontakt

Name	Frau DIENSTLER Anni & Herr DIENSTLER Karl
Adresse	Marstallweg 10a
Stadt	9971 MATREI / OSTTIROL
Land	Österreich
Telefon	+43 (0) 48755105 (Österreich) Von 06:15 PM bis 10:00 PM (GMT/UTC)
Mobil	+43 (0) 66473581430 (Österreich)
Mobil 2	+43 (0) 6803034516 (Österreich)
Gesprochene Sprachen	



Verfügbarkeitskalender - ab : Mai 2012

Mai	Di	Mi	Do	Fr	Sa	So	Mo	Di	Mi	Do	Fr	Sa	So	Mo	Di	Mi	Do	Fr	Sa	So	Mo	Di	Mi	Do	Fr	Sa	So	Mo	Di	Mi	Do	
2012	1	2	3	4	5	6	7	8	9	10	11	12	13	14	15	16	17	18	19	20	21	22	23	24	25	26	27	28	29	30	31	

Jun	Fr	Sa	So	Mo	Di	Mi	Do	Fr	Sa	So	Mo	Di	Mi	Do	Fr	Sa	So	Mo	Di	Mi	Do	Fr	Sa								
2012	1	2	3	4	5	6	7	8	9	10	11	12	13	14	15	16	17	18	19	20	21	22	23	24	25	26	27	28	29	30	

Jul	So	Mo	Di	Mi	Do	Fr	Sa	So	Mo	Di	Mi	Do	Fr	Sa	So	Mo	Di	Mi	Do	Fr	Sa	So	Mo	Di							
2012	1	2	3	4	5	6	7	8	9	10	11	12	13	14	15	16	17	18	19	20	21	22	23	24	25	26	27	28	29	30	31

Gebucht
 Nebensaison
 Übergangssaison

[Monat : Vor >>](#)

Miettarife - Apartment - 6 Person(en)

Tarife	Nacht	Wochenende	Woche	2 Wochen	Monat
■ Nebensaison	45€ ↓ (Samstag) > 5	-	-	-	-
■ Übergangssaison	55€ ↓ (Samstag) > 7	-	-	-	-
■ Hauptsaison	55€ ↓ (Samstag) > 7	-	-	-	-

↓ Staffeltarif
(Anreisetag)
> Minimum Nacht

[Buchen](#)





Laube



Winter

Laube

Buchungskonditionen

• Buchung

→ Bezahlung bei Buchung : 150€
→ Bezahlung des Restbetrags :
bei Schlüsselübergabe

• Vermietung

→ Kurtaxe extra
→ Inkl. Endreinigungspauschale

► Buchen

Akzeptierte Zahlungsarten

• Banküberweisung • Bar

► Vermieter kontaktieren

Nehmen Sie direkten Kontakt mit den Vermietern auf.

www.ihacom.at
Anzeige Nr.
5196
>> Buchen <<

Kontakt

Name Frau DIENSTLER Anni &
Herr DIENSTLER Karl
Adresse Marstallweg 10a
Stadt 9971 MATREI /
OSTTIROL
Land Österreich
Telefon +43 (0) 48755105
(Österreich) Von 06:15 PM
bis 10:00 PM (GMT/UTC)
Mobil +43 (0) 66473581430
(Österreich)
Mobil 2 +43 (0) 6803034516
(Österreich)

Gesprochene
Sprachen

