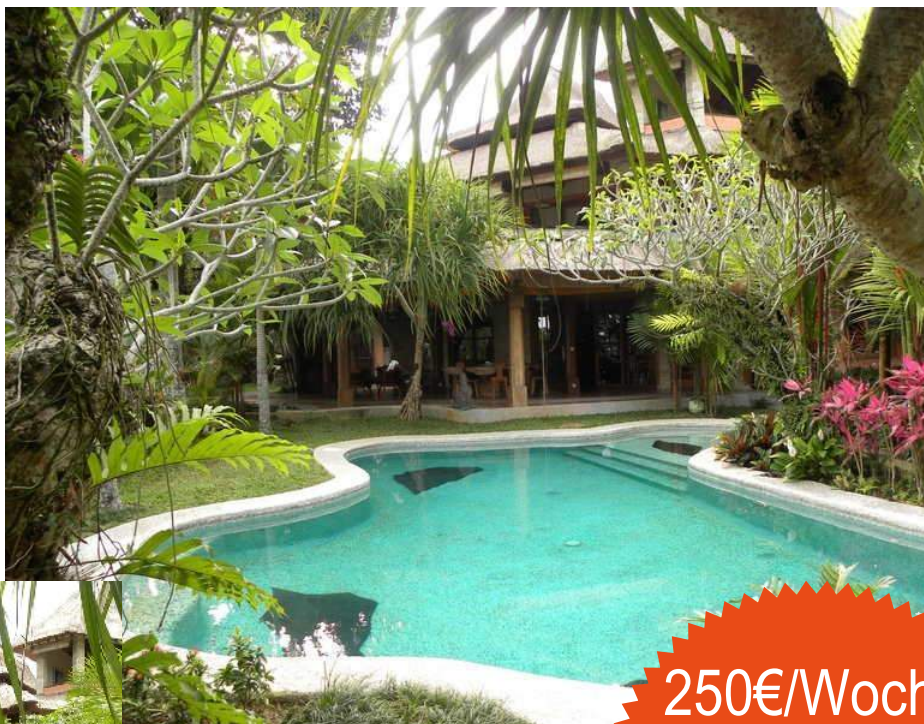


# Gästezimmer Ubud "Saudara Home"



250€/Woche

Last-Minute-Angebot

von 01/06/12  
bis 30/06/12  
2 Person(en)

exklusive Villa, freistehend, 1 Stockwerk, eigener Eingang, in/auf: exklusives Anwesen

Rahmen : exotisch, romantisch

Zimmer : 4

Maximalbelegung : 12 Gäste

- Studiowohnung "Tirtagganga"  
2 Person(en)
- Zimmer "Tanah Lot"  
2 Person(en)
- Zimmer "Uluwatu"  
2 Person(en)
- Studiowohnung "Kusamba"  
2 Person(en)

## Ubud - Bali - Sunda Inseln

Indonesien

Buchung : +62 (0) 361 901 459 (Indonesien)

Anzeige Nr. 5105

www.ihacom.at



Internet  
Holiday  
Ads



Internet  
Holiday  
Ads



## Gästezimmer



exklusive Villa, freistehend, 1 Stockwerk, eigener Eingang, in/auf: exklusives Anwesen

- **Ideal für Flitterwochen, Paare**
- **Ausblick :** Panorama, freier Ausblick, Gebirge, Swimmingpool, Felder, Wald
- **Rahmen :** exotisch, romantisch
- **Ausrichtung :** Süden

## Extras

- **Swimmingpool :**

Privater Swimmingpool, originell, Treppeneinstieg (geöffnet von '01 Januar' bis '31 Dezember')

- **Parkplatz :**

Überdachter Parkplatz  
Unüberdachter Parkplatz



Gesamtansicht

## Umgebung & Lokalisierung



Gebirge



Festival



Kultur

### Freizeitaktivitäten

- **Aktivitäten weniger als 20 km / 12 Meilen entfernt :**

Baden, Kitesurfen, Kanu/Kajak, Canyoning, Rafting, Spazierweg, Strandweg/Waldweg, Wandern, Mountainbike (Strecke), Drachenfliegen, Pferdeausritt, Safari

- **Attraktionen und Entspannung :**

Bar/Pub, Nachtclub, Restaurant, Park und Garten, Vergnügungspark, Zoo/Tierpark, Seepark, Naturreservat, Kunstgalerie, historische Sehenswürdigkeit, Museum, Festival, Antiquitäten & Trödel, Kunsthandwerk, Sauna, Türkisches Bad, Beautycenter, Fitnesscenter

### Umgebung

- **Örtlichkeit :**

- Meer/Ozean 25km
- Sandstrand
- Felsbucht
- 18-Loch-Golfplatz
- Windsurf-Spot
- Surf-Spot
- Stromschnelle
- Wasserfall
- Wald
- Bergmassiv

- **Annehmlichkeiten :**

- Bushaltestelle
- Strandbus
- Fahrrad-/Mountainbikeverleih
- Roller-/Motorradvermietung
- Autovermietung
- Tauchausstattungsverleih
- Ortliche Geschäfte
- Supermarkt
- Luxus-/Markenboutiquen
- Friseursalon
- Internetcafé
- Post
- Bank
- Geldautomat
- Apotheke
- Arzt
- Krankenhaus



Frühstück



Blick auf Swimmingpool



Terrasse

## Exterieur

- **Grundstücksfläche :**  
2000m<sup>2</sup>
- **Außenanlage zur Verfügung der Gäste :**  
Terrasse 60m<sup>2</sup>, überdachte Terrasse 100m<sup>2</sup>, Dachterrasse 35m<sup>2</sup>
- **Äußerer Rahmen zur Verfügung der Gäste :**  
Eingezäuntes Grundstück 2000m<sup>2</sup>, tropischer Garten > 1000m<sup>2</sup>, Rasen > 1000m<sup>2</sup>, Zierteich, Springbrunnen
- **Außenausstattung zur Verfügung der Gäste :**  
Freiluftsalon, Gartentisch(e), 4 Gartenstuhl/-stühle, Laube, Gartensalon, 10 Chaiselongue (s), Außentoilette

## Interieur

- **Maximalbelegung :**  
12 Gäste, 4 Zimmer
- **Wohnfläche :**  
600m<sup>2</sup>
- **Raumaufteilung zur Verfügung der Gäste :**  
Wohnzimmer 100m<sup>2</sup>, Salon 32m<sup>2</sup>, Fernsehzimmer, Innenhof, Loggia
- **Innenkomfort zur Verfügung der Gäste :**  
TV, Hi-Fi-Anlage, DVD-Player, Gesellschaftsspiele, Bibliothek, Filmkollektion, Telefon, Wi-Fi (drahtloser Internetzugang), Schließfach, Föhn, Fliegfenster, Tischventilator



Ausblick Terrasse

## Service

- **Restauration :**  
Frühstück, Table d'Hôte (Gemeinschaftstafel) gegen Aufpreis (6 mal pro Woche +7€), Regionale Gerichte gegen Aufpreis (6 mal pro Woche +7€)
- **Wäsche :**  
Bettlaken (1 mal pro Woche), Handtücher (2 mal pro Woche), Strandtücher (2 mal pro Woche), Steppdecke(n), Kissen
- **Haus :**  
Zimmerservice (7 mal pro Woche), Endreinigung, Garten-/Poolpflege (7 mal pro Woche), Parkplatz, Flughafen-/Bahnhofstransfer
- **Personal :**  
Hauspersonal, Koch/Köchin, Chauffeur, Wäscheservice gegen Aufpreis (7 mal pro Woche), Massage gegen Aufpreis, Fremdenführer gegen Aufpreis

## Praktische Infos

- **Praktische Infos**  
Kinderfreundlich  
Keine Haustiere  
Mobilfunknetz  
Wasser : heiß/kalt, kein Trinkwasser  
Stromspannung : 220-240V / 50Hz  
Stromversorgung : Netz



Ansicht Grundstück

Studiowohnung "Tirtagganga"



2 Person(en) : 2 Erwachsene(r)

Wohnfläche : 40m<sup>2</sup>

**Ideal für Familien**



Kingsize-Bett(en)

•Raumaufteilung und Annehmlichkeiten :

1 Badezimmer, 1 WC

•Schlafplätze :

1 Kingsize-Bett(en), 2 zusätzliche Schlafmöglichkeit(en)

•Ausblick

Panorama, freier Ausblick, ohne Visavis, Landschaft, Swimmingpool, Garten/Park

•Ausrichtung

Osten

•Innenkomfort und Ausstattung :

Wi-Fi (drahtloser Internetzugang), Schrank, Garderobe, Fliegenfenster, Tischventilator, Glaswand, Vorhänge

•Individuelles Exterieur :

Überdachte Terrasse 5m<sup>2</sup>, 2 Gartenstuhl/-stühle



Schlafzimmer



zusätzliche Schlafmöglichkeit(en)



überdachte Terrasse



Badezimmer

Zimmer "Tanah Lot"



2 Person(en) : 2 Erwachsene(r)

Wohnfläche : 32m<sup>2</sup>

**Ideal für Paare**



•Raumaufteilung und Annehmlichkeiten :

1 Badezimmer, 1 Waschraum/-räume, 1 WC, Loggia

•Schlafplätze :

1 Kingsize-Bett(en)

•Ausblick

Panorama, freier Ausblick, ohne Visavis, Landschaft, Swimmingpool, Garten/Park

•Ausrichtung

Süd-Westen

•Individuelle Vorzüge

Separater Eingang

•Innenkomfort und Ausstattung :

Wi-Fi (drahtloser Internetzugang), Kleiderschrank, Garderobe, Föhn, Massagedusche, Fliegenfenster, Tischventilator, Glaswand, Vorhänge

•Individuelles Exterieur :

Terrasse 30m<sup>2</sup>, überdachte Terrasse 15m<sup>2</sup>, 6 Sonnenterrasse, Laube, 2 Chaiselongue(s)



Kingsize-Bett(en)



Dekoration



Badezimmer



Terrasse

Zimmer "Uluwatu"



2 Person(en) : 2 Erwachsene(r)

Wohnfläche : 30m<sup>2</sup>

Ideal für Singles



•Raumaufteilung und Annehmlichkeiten :

2 Kinderzimmer, 1 Badezimmer, 1 WC, Arbeitszimmer, Innenhof

•Schlafplätze :

2 einfache Doppelbetten

•Ausblick

Ohne Visavis, Swimmingpool, Garten/Park

•Ausrichtung

Süd-Westen

•Individuelle Vorzüge

Separater Eingang

•Innenkomfort und Ausstattung :

Wi-Fi (drahtloser Internetzugang), Kleiderschrank, Garderobe, Föhn, Fliegenfenster, Tischventilator, Glaswand, Vorhänge



Gästezimmer (B&#38;B)



Schlafplätze



Badezimmer



Äußerer Rahmen



Äußerer Rahmen zur Verfügung der Gäste

Studiowohnung "Kusamba"



2 Person(en) : 2 Erwachsene(r)

Wohnfläche : 45m<sup>2</sup>

**Ideal für Familien**



•Raumaufteilung und Annehmlichkeiten :

1 Badezimmer, 1 Waschraum/-räume, 1 WC

•Schlafplätze :

1 Queensize-Bett(en), 2 zusätzliche Schlafmöglichkeit(en)

•Ausblick

Freier Ausblick, ohne Visavis, Landschaft, Swimmingpool, Garten/Park

•Ausrichtung

Osten

•Individuelle Vorzüge

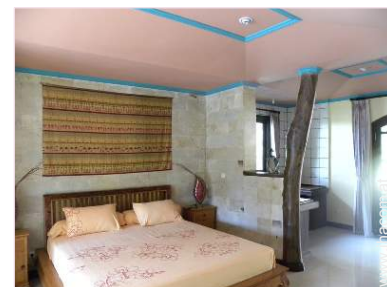
Separater Eingang

•Innenkomfort und Ausstattung :

Wi-Fi (drahtloser Internetzugang), Schrank, Garderobe, Föhn, Fliegenfenster, Tischventilator, Glaswand, Vorhänge

•Individuelles Exterieur :

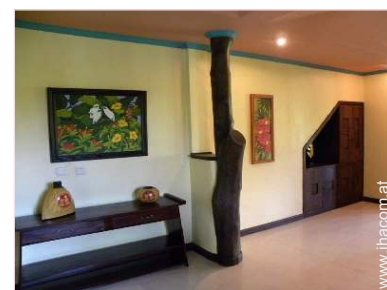
Überdachte Terrasse 5m<sup>2</sup>, 2 Gartenstuhl/-stühle



Schlafzimmer



Queensize-Bett(en)



Dekoration



Badezimmer

Fotoalbum - 1



Blick auf Swimmingpool



Frühstück



Gesamtansicht



Ansicht Grundstück



Terrasse

Fotoalbum - 2



Ausblick Terrasse



Fernsehzimmer



Fernsehzimmer



Anwesen



Ausblick Dachterrasse



Gebirge



Ausblick Terrasse

Fotoalbum - 3



Ausblick Terrasse



Ausblick Haus



tropischer Garten



tropischer Garten



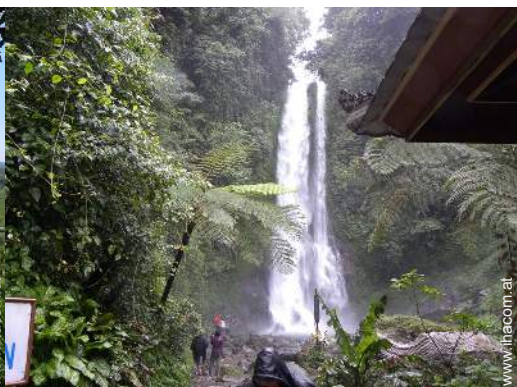
Wandern



Wandern



Wandern



Wasserfall

Urlaubsfoto-Galerie - 1



Nov 2011



Nov 2011



Nov 2011



Nov 2011

### Anfahrtsskizze



### Lokalisierung & Anfahrt



GPS-Koordinaten in Graden, Minuten, Sekunden:  
Breitengrad 8°28'31"S - Längengrad 115°15'44"O ([Unterkunft](#))

#### Adresse

→ JL, Pakudui Desa Kedisan  
TEGALLALANG / UBUD / GIANYAR  
80361 Ubud

#### • Flughafen Denpasar Ngurah Rai

→ Denpasar, Bali, Sunda Inseln, Indonesien  
→ Entfernung : 35km  
→ Dauer : 1h15'

- Ubud : Entfernung : 10km
- Gianyar : Entfernung : 5km

### Kontakt

Name	Frau und Herr TURIEL Christine & Albert Saudara Home
Adresse	JL, pakudui Desa Kedisan
Stadt	80561 TEGALLALANG - UBUD - GIANYAR
Land	Indonesien
Telefon	+62 (0) 361 901 459 (Indonesien)
Mobil	+62 (0) 82 146 246 991 (Indonesien)
Gesprochene Sprachen	

Verfügbarkeitskalender - ab : Mai 2012

Mai	Di	Mi	Do	Fr	Sa	So	Mo	Di	Mi	Do	Fr	Sa	So	Mo	Di	Mi	Do	Fr	Sa	So	Mo	Di	Mi	Do	Fr	Sa	So	Mo	Di	Mi	Do
2012	1	2	3	4	5	6	7	8	9	10	11	12	13	14	15	16	17	18	19	20	21	22	23	24	25	26	27	28	29	30	31
1																															
2																															
3																															
4																															

Jun	Fr	Sa	So	Mo	Di	Mi	Do	Fr	Sa	So	Mo	Di	Mi	Do	Fr	Sa	So	Mo	Di	Mi	Do	Fr	Sa							
2012	1	2	3	4	5	6	7	8	9	10	11	12	13	14	15	16	17	18	19	20	21	22	23	24	25	26	27	28	29	30
1																														
2																														
3																														
4																														

Jul	So	Mo	Di	Mi	Do	Fr	Sa	So	Mo	Di	Mi	Do	Fr	Sa	So	Mo	Di	Mi	Do	Fr	Sa	So	Mo	Di							
2012	1	2	3	4	5	6	7	8	9	10	11	12	13	14	15	16	17	18	19	20	21	22	23	24	25	26	27	28	29	30	31
1																															
2																															
3																															
4																															

- 1 Zimmer "Uluwatu" - 2 Person(en)
- 2 Zimmer "Tanah Lot" - 2 Person(en)
- 3 Stuidowohnung "Tirtagganga" - 2 Person(en)
- 4 Stuidowohnung "Kusamba" - 2 Person(en)

Nebensaison
  Sondersaison
  Gebucht
  Hauptsaison

Monat : Vor >>


















Last-Minute-Angebot : 250€ / Woche von 12/06/01 bis 12/06/30 - 2 Person(en)

Miettarife "Saudara Home"

Tarife Gästezimmer		Nacht	Wochenende	Woche	2 Wochen	Monat
<b>1</b> Zimmer "Uluwatu" 2 Person(en) (2 Erwachsene(r))		50€ ↓	-	280€	560€	-
		60€ ↓	-	336€	672€	-
		-	-	200€	-	-

Miettarife "Saudara Home"

Tarife Gästezimmer		Nacht	Wochenende	Woche	2 Wochen	Monat
<b>2</b> Zimmer "Tanah Lot" 2 Person(en) (2 Erwachsene(r)) 		60€ ↓	-	336€	672€	-
		75€ ↓	-	420€	840€	-
		-	-	250€	-	-
<b>3</b> Stuidiowohnung "Tirtagganga" 2 Person(en) (2 Erwachsene(r)) 		60€ ↓	-	336€	672€	-
		75€ ↓	-	420€	840€	-
		-	-	250€	-	-
<b>4</b> Stuidiowohnung "Kusamba" 2 Person(en) (2 Erwachsene(r)) 		60€ ↓	-	336€	672€	-
		75€ ↓	-	420€	840€	-
		-	-	250€	-	-

 Nebensaison
  Hauptsaison
  Sondersaison

↓ Staffeltarif

[Buchen](#)

Buchungskonditionen

• Buchung

→ Bezahlung bei Buchung :  
30% des Mietbetrags  
→ Bezahlung des Restbetrags :  
bei Schlüsselübergabe

• Vermietung

→ Inkl. Nebenkosten  
→ Inkl. Kurtaxe  
→ Inkl. Endreinigungspauschale  
→ Zuschlag einberechnen für :  
- zusätzliche(s) Bett(en)

► Buchen

► Vermieter kontaktieren

Nehmen Sie direkten Kontakt mit den Vermietern auf.

[www.ihacom.at](http://www.ihacom.at)  
Anzeige Nr.  
5105  
>> Buchen <<

Akzeptierte Zahlungsarten

• Banküberweisung • Bar

Kontakt

Name Frau und Herr TURIEL  
Christine & Albert  
Saudara Home

Adresse JL,pakudui Desa Kedisan  
Stadt 80561 TEGALLALANG -  
UBUD - GIANYAR

Land Indonesien

Telefon +62 (0) 361 901 459  
(Indonesien)

Mobil +62 (0) 82 146 246 991  
(Indonesien)

Gesprochene Sprachen 