

# exklusive Ferienwohnung Nusa Dua Halbinsel "Villa White Pavilion"



exklusive Villa, freistehend, ebenerdig,  
eigener Eingang, in/auf: Privatweg

Rahmen : exotisch, direkt am  
Wasser

Gästekapazität : 8 Person(en)

Schlafzimmer : 4

Zimmer : 11

Legian - Bali - Sunda Inseln

Indonesien

Buchung : +62 (361) 75 84 30 (Indonesien)

Anzeige Nr. 19631

www.ihacom.at



Internet  
Holiday  
Ads



Internet  
Holiday  
Ads



exklusive Ferienwohnung



exklusive Villa, freistehend, ebenerdig, eigener Eingang, in/auf: Privatweg

- **Ideal für alle Altersgruppen, Familiengruppen**
- **Ausblick :** Meer/Ozean, Swimmingpool, Garten/Park, spektakulärer Sonnenuntergang
- **Rahmen :** exotisch, direkt am Wasser
- **Ausrichtung :** Süden

Extras

- **Swimmingpool :**  
Privater Swimmingpool, rechteckig (Länge 10m, Breite 6m), Überlauf-Swimmingpool, beleuchtet, Treppeneinstieg, Planschbecken, Außendusche
- **Parkplatz :**  
Unüberdachter Parkplatz : 1 reservierte(r)
- **Vorzüge :**  
Massagetisch
- **Baby-Ausstattung :**  
Babywanne

Besondere Vorzüge :  
Direkter Zugang zum Strand



Extras

Umgebung & Lokalisierung



Freizeitaktivitäten

- **Aktivitäten weniger als 20 km /12 Meilen entfernt :**  
Baden, Wellenreiten, Windsurfen, Segeln, Kitesurfen, Kanu/Kajak, Rafting, Tennis, Squash, Spazierweg, Strandweg/Waldweg, Mountainbike (Strecke), Drachenfliegen, Paragliding, Bootsausflug, Kutschenfahrt, Inlineskaten/Rollschuhfahren (Parcours), Skateboard (Halfpipe/Ramp), Gokart, Bowling, Jagen, Großwildjagd, Safari, Fotosafari, Acrobranch, Fischen, Hochseeangeln, Angeln, Bouleplatz
- **Betreute Aktivitäten :**  
Skischule, Segelschule, Tauchschule, Tennisschule, Reitschule
- **Attraktionen und Entspannung :**  
Bar/Pub, Nachtclub, Restaurant, Kino, Karaoke, Park und Garten, Vergnügungspark, Zoo/Tierpark, Seepark, Naturreservat, Ausstellungszentrum, Kunstgalerie, historische Sehenswürdigkeit, Museum, Festival, Antiquitäten & Trödel, Kunsthandwerk, natürliche Bäder, Sauna, Türkisches Bad, Wellnessfarm, Beautycenter, Fitnesscenter

Umgebung

- **Örtlichkeit :**  
- Eislaufbahn 1,5km  
- Meer/Ozean 2km  
- Sandstrand 500m  
- Öffentlicher Tennisplatz  
- 18-Loch-Golfplatz 10km  
- Windsurf-Spot 5km  
- Surf-Spot 500m  
- Wassersport-Center 10km  
- Wald 10km  
- Yachthafen
- **Annehmlichkeiten :**  
- Kinderbetreuung  
- Stadtzentrum 100m  
- Fahrrad-/Mountainbikeverleih 100m  
- Roller-/Motorradvermietung 100m  
- Autovermietung 100m  
- Bootsvermietung 7,5km  
- Tauchausrüstungsverleih 300m  
- Wäscherei/Wäscheverleih 200m  
- Bäckerei 800m  
- Feinkosthändler 500m  
- Ortliche Geschäfte 50m  
- Supermarkt 500m  
- Luxus-/Markenboutiquen 500m  
- Friseursalon 200m  
- Internetcafé <50m

- Post 500m
- Bank 100m
- Geldautomat 300m
- Apotheke 300m
- Arzt 1km
- Krankenhaus 3km
- Ambulanz 500m



Außenausstattung



Schlafzimmer



Raumaufteilung und Annehmlichkeiten

## Interieur

- **Maximalbelegung :**

8 Person(en) - 8 Erwachsene(r)

- **Wohnfläche :**

350m<sup>2</sup>

- **Raumaufteilung :**

11 Zimmer, 4 Schlafzimmer, 3 Badezimmer, 1 Waschraum/-räume, 3 WC, Wohnzimmer 25m<sup>2</sup>, separate Küche, Esszimmer, Essbereich, begehbare Kleiderschrank, Arbeitszimmer, Waschküche, Keller, Innenhof

- **Schlafplätze :**

4 Kingsize-Bett(en), 1 Babybett(en), 2 zusätzliche Schlafmöglichkeit(en)

- **Komfort :**

TV, Heimkino, Hi-Fi-Anlage, DVD-Player, Filmkollektion, Antennenanschluss, Telefon, Kabel/Satellit, Internetzugang, Kleiderschrank, Schrank, Garderobe, Schließfach, Radiowecker, Föhn, teilweise klimatisiert, Tischventilator, Glaswand, Vorhänge, Gegensprechanlage, Feueralarm

- **Haushaltsausstattung :**

Geschirr/Besteck, Küchenutensilien, Kaffeebereiter, elektrische Kaffeemaschine, elektrischer Wasserkocher, Toaster, Zitruspresse, Küchenmaschine, Fleischgrill, Gasherd, Ofen, Mikrowelle, Abzugshaube, Kühlschrank, Gefrierschrank, Eiswürfelbereiter, Bügeleisen, Bügelbrett

## Exterieur

- **Grundstücksfläche :**

700m<sup>2</sup>

- **Außenanlage :**

Terrasse 18m<sup>2</sup>, Sonnenterrasse, Pavillon 10m<sup>2</sup>

- **Äußerer Rahmen :**

Privater Hof, eingezäuntes Grundstück 600m<sup>2</sup>, tropischer Garten, Rasen

- **Außenausstattung :**

Freiluftsalon, Gartentisch(e), Sonnenschirm, Gartensalon, 4 Liegestuhl/-stühle, Außendusche



Schlafzimmer

## Service

- **Wäsche :**

Bettlaken (4 mal pro Woche), Handtücher (7 mal pro Woche), Haushaltswäsche (7 mal pro Woche), Strandtücher (3 mal pro Woche), Bettdecke(n) (3 mal pro Woche), Steppdecke(n) (3 mal pro Woche), Kissen (3 mal pro Woche)

- **Haus :**

Zimmerservice (7 mal pro Woche), Endreinigung, Garten-/Poolpflege (7 mal pro Woche), Hausmeister/Concierge, Parkplatz, Flughafen-/Bahnhofstransfer gegen Aufpreis

- **Personal :**

Hauspersonal, Koch/Köchin gegen Aufpreis, Chauffeur gegen Aufpreis, Wäscheservice gegen Aufpreis, Babysitting gegen Aufpreis, Schönheitspflege, Massage gegen Aufpreis, Fremdenführer gegen Aufpreis, Animateur (in) gegen Aufpreis

- **Restauration :**

Frühstück gegen Aufpreis, Grillen gegen Aufpreis, Halbpension gegen Aufpreis, Vollpension gegen Aufpreis, Regionale Gerichte gegen Aufpreis, Picknickkorb gegen Aufpreis

## Praktische Infos

- **Praktische Infos**

Kinderfreundlich  
Tiere nur bedingt erlaubt (Vermieter fragen)  
Mobilfunknetz  
Wasser : heiß/kalt  
Stromspannung : 220V / 60Hz  
Stromversorgung : Netz

- **Empfang von Behinderten**

Rollstuhlgerechter Zugang



Schlafzimmer

Fotoalbum - 1



Schlafzimmer



Außenausstattung



Extras



Raumaufteilung und Annehmlichkeiten



Schlafzimmer

Fotoalbum - 2



Schlafzimmer



separate Küche



Innenkomfort und Ausstattung



Badezimmer



Vorzüge



Komfort



Innenkomfort und Ausstattung



Pavillon



verfügbare Ausrüstung



Blick auf Swimmingpool

Fotoalbum - 3



begehbarer Kleiderschrank



privater Swimmingpool



Keller



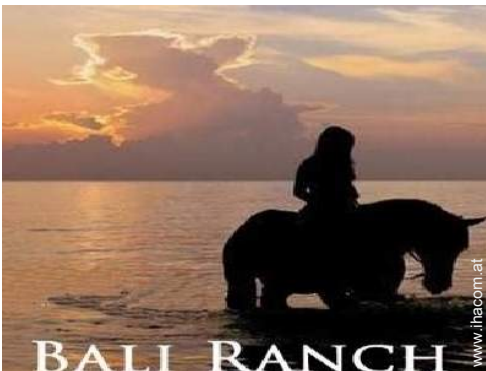
Rasen



Rasen



Anwesen



Freizeitaktivitäten in der Nähe



Wassersport in der Nähe



Freizeitaktivitäten in der Nähe



Freizeitaktivitäten in der Nähe

### Anfahrtsskizze



### Lokalisierung & Anfahrt



GPS-Koordinaten in Graden, Minuten, Sekunden:  
Breitengrad 8°42'2"S - Längengrad 115°10'0"O (Unterkunft)

#### Adresse

→ JI Werkudara Gg Durian N°8  
Villa White Pavilion  
80361 Legian

#### • Flughafen Denpasar Ngurah Rai

→ Denpasar, Bali, Sunda Inseln, Indonesien  
→ Dauer : 15'

#### • Autobahn (Ausfahrt) SUNSET

→ Legian, Bali, Sunda Inseln, Indonesien  
→ Entfernung : 4km  
→ Dauer : 15'

• Denpasar : Entfernung : 7,5km

### Kontakt

|         |  |
|---------|--|
| Name    | Didier<br>BALI BEACH VILLA WHITE PAVILION            |
| Adresse | JI Werkudara - Gg Durian N°8<br>LEGIAN/SEMINYAK BALI |
| Stadt   | 80361 KUTA   |
| Land    | Indonesien   |
| Telefon | +62 (361) 75 84 30 (Indonesien)                      |
| Mobil   | +62 81 338 337 444 (Indonesien)                      |
| Mobil 2 | +62 (361) 794 5000 (Indonesien)                      |

Gesprochene  
Sprachen



exklusive Ferienwohnung  
Nusa Dua Halbinsel - Indonesien  
"Villa White Pavilion"

8  
Buchen

Verfügbarkeitskalender - ab : Mai 2012

|      |    |    |    |    |    |    |    |    |    |    |    |    |    |    |    |    |    |    |    |    |    |    |    |    |    |    |    |    |    |    |    |   |
|------|----|----|----|----|----|----|----|----|----|----|----|----|----|----|----|----|----|----|----|----|----|----|----|----|----|----|----|----|----|----|----|---|
| Mai  | Di | Mi | Do | Fr | Sa | So | Mo | Di | Mi | Do | Fr | Sa | So | Mo | Di | Mi | Do | Fr | Sa | So | Mo | Di | Mi | Do | Fr | Sa | So | Mo | Di | Mi | Do |   |
| 2012 | 1  | 2  | 3  | 4  | 5  | 6  | 7  | 8  | 9  | 10 | 11 | 12 | 13 | 14 | 15 | 16 | 17 | 18 | 19 | 20 | 21 | 22 | 23 | 24 | 25 | 26 | 27 | 28 | 29 | 30 | 31 |   |
|      |    |    |    |    |    |    |    |    |    |    |    |    |    |    |    |    |    |    |    |    |    |    |    |    |    | -  | -  | -  | -  | -  | -  | - |





|      |    |    |    |    |    |    |    |    |    |    |    |    |    |    |    |    |    |    |    |    |    |    |    |    |    |    |    |    |    |    |
|------|----|----|----|----|----|----|----|----|----|----|----|----|----|----|----|----|----|----|----|----|----|----|----|----|----|----|----|----|----|----|
| Jun  | Fr | Sa | So | Mo | Di | Mi | Do | Fr | Sa | So | Mo | Di | Mi | Do | Fr | Sa | So | Mo | Di | Mi | Do | Fr | Sa | So | Mo | Di | Mi | Do | Fr | Sa |
| 2012 | 1  | 2  | 3  | 4  | 5  | 6  | 7  | 8  | 9  | 10 | 11 | 12 | 13 | 14 | 15 | 16 | 17 | 18 | 19 | 20 | 21 | 22 | 23 | 24 | 25 | 26 | 27 | 28 | 29 | 30 |
|      | -  | -  | -  | -  | -  | -  | -  | -  | -  | -  | -  | -  | -  | -  | -  | -  | -  | -  | -  | -  | -  | -  | -  | -  | -  | -  | -  | -  | -  | -  |

|      |    |    |    |    |    |    |    |    |    |    |    |    |    |    |    |    |    |    |    |    |    |    |    |    |    |    |    |    |    |    |    |
|------|----|----|----|----|----|----|----|----|----|----|----|----|----|----|----|----|----|----|----|----|----|----|----|----|----|----|----|----|----|----|----|
| Jul  | So | Mo | Di | Mi | Do | Fr | Sa | So | Mo | Di | Mi | Do | Fr | Sa | So | Mo | Di | Mi | Do | Fr | Sa | So | Mo | Di | Mi | Do | Fr | Sa | So | Mo | Di |
| 2012 | 1  | 2  | 3  | 4  | 5  | 6  | 7  | 8  | 9  | 10 | 11 | 12 | 13 | 14 | 15 | 16 | 17 | 18 | 19 | 20 | 21 | 22 | 23 | 24 | 25 | 26 | 27 | 28 | 29 | 30 | 31 |
|      | -  | -  | -  | -  | -  | -  | -  | -  | -  | -  | -  | -  | -  | -  | -  | -  | -  | -  | -  | -  | -  | -  | -  | -  | -  | -  | -  | -  | -  | -  |    |

Gebucht

Monat : Vor >>

Miettarife - exklusive Villa - 8 Person(en)

| Tarife   | Nacht       | Wochenende | Woche | 2 Wochen | Monat |
|--|-------------|------------|-------|----------|-------|
|  Nebensaison      | 145€<br>> 4 | -          | -     | -        | -     |
|  Hauptsaison      | 145€<br>> 6 | -          | 1015€ | -        | -     |
|  Feiertagsangebot | 165€        | -          | -     | -        | -     |
|  Sondersaison     | 120€        | -          | -     | -        | -     |

> Minimum Nacht

Buchen

Anzeige Nr. 19631

www.ihacom.at



Internet  
Holiday  
Ads



Internet  
Holiday  
Ads

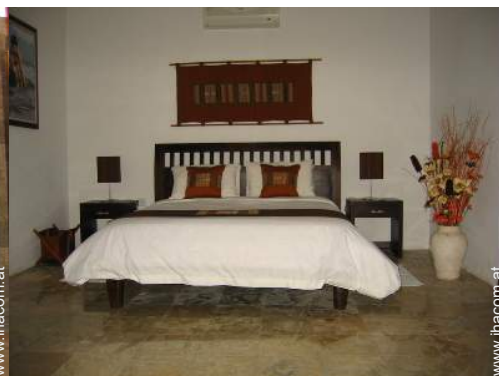




Extras



Raumaufteilung und Annehmlichkeiten



Schlafzimmer



Schlafzimmer



Außenausstattung

### Buchungskonditionen

#### • Buchung

- Bezahlung bei Buchung : 50% des Mietbetrags
- Bezahlung des Restbetrags : bei Schlüsselübergabe

#### • Vermietung

- Nebenkosten extra
- Kurtaxe extra
- Inkl. Endreinigungspauschale
- Zuschlag einberechnen für : - zusätzliche(s) Bett(en)

► Buchen

► Vermieter kontaktieren

Nehmen Sie direkten Kontakt mit den Vermietern auf.

[www.ihacom.at](http://www.ihacom.at)

Anzeige Nr.

19631

>> Buchen <<

### Kontakt

|         |   |
|---------|---|
| Name    | Didier<br>BALI BEACH VILLA<br>WHITE PAVILION            |
| Adresse | Jl Werkudara - Gg Durian<br>N°8<br>LEGIAN/SEMINYAK BALI |
| Stadt   | 80361 KUTA  |
| Land    | Indonesien  |
| Telefon | +62 (361) 75 84 30<br>(Indonesien)                      |
| Mobil   | +62 81 338 337 444<br>(Indonesien)                      |
| Mobil 2 | +62 (361) 794 5000<br>(Indonesien)                      |

Gesprochene Sprachen

### Akzeptierte Zahlungsarten

- Banküberweisung • Bar

Anzeige Nr. 19631

[www.ihacom.at](http://www.ihacom.at)



Internet  
Holiday  
Ads



Internet  
Holiday  
Ads

