

Ferienwohnung Scopello Dorfhaus



Dorfhaus, freistehend, ebenerdig,
eigener Eingang, in/auf: Marina

Rahmen : Meer, still

Gästekapazität : 6 Person(en)

Schlafzimmer : 2

Zimmer : 3

Scopello - Provinz Trapani (TP) - Sizilien

Italien

Anzeige Nr. 76524

www.ihacom.at



Internet
Holiday
Ads



Internet
Holiday
Ads



Ferienwohnung



Dorfhaus, freistehend, ebenerdig, eigener Eingang, in/auf: Marina

- **Ideal für alle Altersgruppen**
- **Ausblick :** Panorama, Meer/Ozean, Garten/Park, Dorf, Nachthimmel
- **Rahmen :** Meer, still

Extras

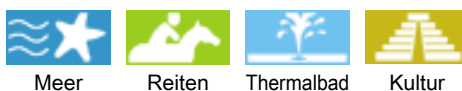
- **Parkplatz :**
Überdachter Parkplatz : 1 Unterstellplatz/-plätze
Unüberdachter Parkplatz : 1 auf Grundstück

Besondere Vorzüge :
Direkter Zugang zum Strand



Ausblick Garten/Park

Umgebung & Lokalisierung



Freizeitaktivitäten

- **Aktivitäten weniger als 20 km /12 Meilen entfernt :**
Baden, Tretboot, Schnorcheln, Tauchen, Pferdeausritt, Minigolf, Fischen, Angeln
- **Attraktionen und Entspannung :**
Restaurant, Naturreservat

Umgebung

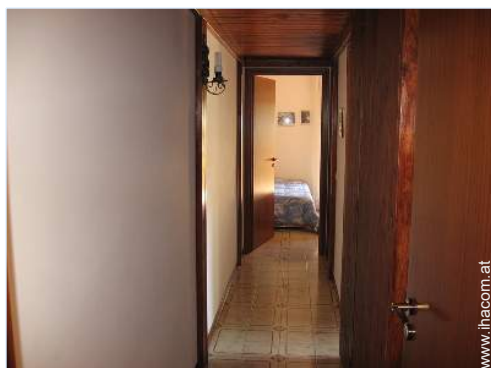
- **Örtlichkeit :**
 - Meer/Ozean
 - Kiesstrand
 - Steilküste
- **Annehmlichkeiten :**
 - Autovermietung 15km
 - Bootsvermietung 15km
 - Tauchausrüstungsverleih 15km
 - Bäckerei 1km
 - Supermarkt 1,5km
 - Post 15km
 - Bank 15km
 - Apotheke 15km
 - Arzt 1km



Ausblick Garten/Park



Wohnzimmer



Raumaufteilung

Interieur

- **Maximalbelegung :**
6 Person(en) - 4 Erwachsene(r), 2 Kind(er)
- **Wohnfläche :**
60m²
- **Raumaufteilung :**
3 Zimmer, 2 Schlafzimmer, 1 Waschraum/-räume, 1 WC, Wohnzimmer, Kaminecke
- **Schlafplätze :**
1 Doppelbett(en), 2 Kingsize-Bett(en), 2 Sofabett(en) 2 Personen, 1 Babybett(en)
- **Komfort :**
TV, Kabel/Satellit, Kleiderschrank, Radiowecker, Föhn, Fliegenfenster, Tischventilator, Deckenventilator, ferngesteuertes Eingangstor
- **Haushaltsausstattung :**
Geschirr/Besteck, Küchenutensilien, Kaffeebereiter, elektrische Kaffeemaschine, Gasherd, Ofen, Kühlschrank, Waschmaschine, Bügeleisen

Exterieur

- **Grundstücksfläche :**
200m²
- **Außenanlage :**
Balkon, Belvedere
- **Äußerer Rahmen :**
Garten 200m²
- **Außenausstattung :**
Grill, Gartentisch(e), 8 Gartenstuhl/-stühle, Servierwagen, 4 Liegestuhl/-stühle, Außendusche



Waschraum/-räume

Service

- **Wäsche :**
Bettlaken (1 mal pro Woche), Handtücher (1 mal pro Woche), Bettdecke(n), Kissen
- **Haus :**
Endreinigung gegen Aufpreis (+50€)

Praktische Infos

- **Praktische Infos**
Kinderfreundlich
Mobilfunknetz, eigenes Transportmittel empfehlenswert
Wasser : heiß/kalt, kein Trinkwasser
Stromspannung : 220-240V / 50Hz
Stromversorgung : Netz



Schlafzimmer

Fotoalbum - 1



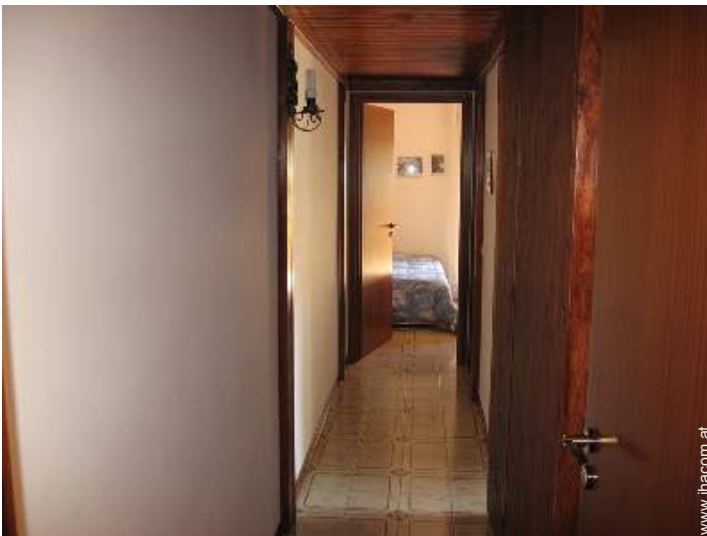
Wohnzimmer



Ausblick Garten/Park



Ausblick Garten/Park



Raumaufteilung



Schlafzimmer

Fotoalbum - 2



Waschraum/-räume



Belvedere



Gartenstuhl/-stühle



Sofabett(en) 2 Personen



Schlafzimmer



Doppelbett(en)



Wohnzimmer



Schlafzimmer



Kaminecke



Blick auf Dorf



Lokalisierung & Anfahrt



GPS-Koordinaten in Graden, Minuten, Sekunden:
Breitengrad 38°4'35.37"N - Längengrad 12°48'41.9"O
(Unterkunft)

Adresse

→ Cala Azzurra Mazzo di Sciacca
91014 Scopello

• Autobahn (Ausfahrt) A29

→ Castellammare del Golfo, Provinz Trapani, Sizilien, Italien
→ Entfernung : 15km
→ Dauer : 15'

• Busbahnhof Scopello

→ Scopello, Provinz Trapani, Sizilien, Italien
→ Entfernung : 1km
→ Dauer : 10'

- Castellammare del Golfo : Entfernung : 14km
- Erice : Entfernung : 38km
- San Vito Lo Capo : Entfernung : 46km

Kontakt

Name	Herr NAPOLI Giuseppe
Adresse	Viale Delle Magnolie n. 15
Stadt	90144 PALERMO
Land	Italien
Mobil	+39 3406789313 (Italien)

Gesprochene
Sprachen



Verfügbarkeitskalender - ab : Mai 2012

Mai	Di	Mi	Do	Fr	Sa	So	Mo	Di	Mi	Do	Fr	Sa	So	Mo	Di	Mi	Do	Fr	Sa	So	Mo	Di	Mi	Do	Fr	Sa	So	Mo	Di	Mi	Do	
2012	1	2	3	4	5	6	7	8	9	10	11	12	13	14	15	16	17	18	19	20	21	22	23	24	25	26	27	28	29	30	31	
																										-	-	-	-	-	-	-

Jun	Fr	Sa	So	Mo	Di	Mi	Do	Fr	Sa	So	Mo	Di	Mi	Do	Fr	Sa	So	Mo	Di	Mi	Do	Fr	Sa							
2012	1	2	3	4	5	6	7	8	9	10	11	12	13	14	15	16	17	18	19	20	21	22	23	24	25	26	27	28	29	30
	-	-	-	-	-	-	-	-	-	-	-	-	-	-	-	-	-	-	-	-	-	-	-	-	-	-	-	-	-	-

Jul	So	Mo	Di	Mi	Do	Fr	Sa	So	Mo	Di	Mi	Do	Fr	Sa	So	Mo	Di	Mi	Do	Fr	Sa	So	Mo	Di							
2012	1	2	3	4	5	6	7	8	9	10	11	12	13	14	15	16	17	18	19	20	21	22	23	24	25	26	27	28	29	30	31
	-	-	-	-	-	-	-	-	-	-	-	-	-	-	-	-	-	-	-	-	-	-	-	-	-	-	-	-	-	-	

Übergangssaison
 Gebucht
 Hauptsaison

Monat : Vor >>

Miettarife - Dorfhaus - 6 Person(en)

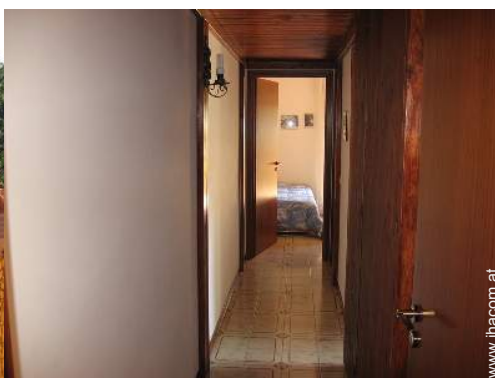
Tarife	Nacht	Wochenende	Woche	2 Wochen	Monat
 Nebensaison	-	-	450€	-	-
 Übergangssaison	-	-	500€	-	-
 Hauptsaison	-	-	750€	-	-
 Sondersaison	-	-	400€	-	-

Buchen





Ausblick Garten/Park



Raumaufteilung



Schlafzimmer



Wohnzimmer



Ausblick Garten/Park

Buchungskonditionen

• Buchung

- Bezahlung bei Buchung : 30% des Mietbetrags
- Bezahlung des Restbetrags : 1 Tag vor Aufenthalt
- Kautions verlangt : 200€

• Vermietung


- Endreinigungspauschale extra : 50€

Akzeptierte Zahlungsarten

- Internationale Zahlungsanweisung
- Banküberweisung
- Bar

Kontakt

Name Herr NAPOLI Giuseppe
Adresse Viale Delle Magnolie n. 15
Stadt 90144 PALERMO
Land Italien
Mobil +39 3406789313 (Italien)

Gesprochene Sprachen 

► Buchen

► Vermieter kontaktieren

Nehmen Sie direkten Kontakt mit den Vermietern auf.

www.ihacom.at
Anzeige Nr.
76524
>> Buchen <<

Anzeige Nr. 76524

www.ihacom.at



>> FERIENWOHNUNGEN

Internet
Holiday
Ads



Internet
Holiday
Ads



VON PRIVAT AN PRIVAT