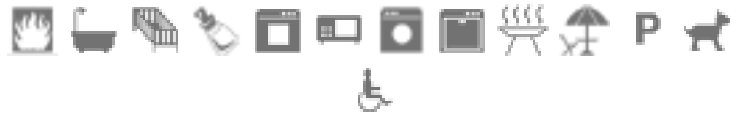


Ferienwohnung Gallura "ADALGISA"



Villa, freistehend, ebenerdig, eigener Eingang, in/auf: Privatbesitz

Rahmen : direkt am Wasser, beruhigend

Gästekapazität : 12 Person(en)

Schlafzimmer : 4

Zimmer : 6

Porto San Paolo - Provinz Olbia Tempio (OT) - Sardinien
Italien



Anzeige Nr. 4510

www.ihacom.at



>> FERIEWOHNUNGEN

Internet
Holiday
Ads



Internet
Holiday
Ads



VON PRIVAT AN PRIVAT

Ferienwohnung



Villa, freistehend, ebenerdig, eigener Eingang, in/auf: Privatbesitz

- **Ideal für Familiengruppen, alle Altersgruppen**
- **Ausblick :** Panorama, freier Ausblick, Meer/Ozean, Landschaft, Garten/Park, Dorf
- **Rahmen :** direkt am Wasser, beruhigend
- **Ausrichtung :** Nord-Osten

Extras

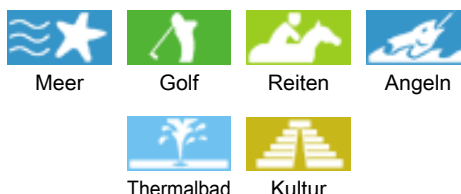
- **Parkplatz :**
Unüberdachter Parkplatz
- **Baby-Ausstattung :**
Babystuhl, Laufstall

Besondere Vorzüge :
 Direkter Zugang zum Strand



Grill

Umgebung & Lokalisierung



Freizeitaktivitäten

- **Aktivitäten weniger als 20 km /12 Meilen entfernt :**

Baden, Tretboot, Schnorcheln, Tauchen, Gerätetauchen, Banana-Boat, Wasserski, Jetski, Wellenreiten, Windsurfen, Segeln, Kitesurfen, Kanu/Kajak, Golf, Tennis, Squash, Polo, Reitschule, Landsegeln, Parascending, Paragliding, Ultraleichtfliegen, Bootsausflug, Pferdeausritt, RC-Flugplatz, Jagen, Fischen, Hochseeangeln, Angeln, Speerfischen

- **Betreute Aktivitäten :**

Segelschule, Tauchschule, Tennisschule, Reitschule

- **Attraktionen und Entspannung :**

Bar/Pub, Nachtclub, Restaurant, Kino, Seepark, Naturreservat, Ausstellungszentrum, Kunstgalerie, historische Sehenswürdigkeit, Theater, Festival, Antiquitäten & Trödel, Kunsthandwerk, Weinkeller und Weindegustation, Thermalbad, Wellnessfarm, Beautycenter, Fitnesscenter, Biobauernhof

Umgebung

- **Örtlichkeit :**

- Meer/Ozean
- Sandstrand <50m
- Kiesstrand <50m
- Felsstrand <50m
- Felsbucht <50m
- Öffentlicher Tennisplatz 300m
- 9-Loch-Golfplatz 5km
- 18-Loch-Golfplatz 40km
- Windsurf-Spot <50m
- Surf-Spot <50m
- Wassersport-Center <50m
- Steilküste
- Yachthafen <50m
- Helling für Boote 100m

- **Annehmlichkeiten :**

- Dorfzentrum 1,5km
- Fahrrad-/Mountainbikeverleih 1,5km
- Autovermietung 1,5km
- Bootsvermietung <50m
- Tauchausstattungsverleih <50m
- Wäscherei/Wäscheverleih
- Bäckerei 1,5km
- Ortliche Geschäfte 1,5km
- Supermarkt 1,5km
- Luxus-/Markenboutiquen 10km
- Friseursalon 1,5km
- Internetcafé 1,5km
- Post 300m

- Bank 1,5km
- Geldautomat 1,5km
- Apotheke 1,5km
- Krankenschwester 1,5km
- Krankenhaus 15km
- Ambulanz 1,5km



Blick aufs Meer



Panoramaausblick



Blick aufs Meer

Exterieur

- **Grundstücksfläche :**
2000m²
- **Außenanlage :**
Terrasse 20m²
- **Äußerer Rahmen :**
Privater Hof, eingezäuntes Grundstück, Garten > 1000m², Obstgarten, Weiher
- **Außenausstattung :**
Pizzeriaofen, Grill, Gartentisch(e), Gartenstuhl/-stühle, 6 Chaiselongue(s), Außendusche



Frühling

Interieur

- **Maximalbelegung :**
12 Person(en) - 8 Erwachsene(r), 4 Kind(er)
- **Wohnfläche :**
180m²
- **Raumaufteilung :**
6 Zimmer, 4 Schlafzimmer, 4 Badezimmer, 4 Waschaum/-räume, 4 WC, Salon 80m², separate Küche, Fernsehzimmer, Waschküche, Veranda
- **Schlafplätze :**
3 Doppelbett(en), 4 Einzelbett(en), 1 Sofabett(en) 1 Person, 1 Babybett(en), 1 zusätzliche Schlafmöglichkeit(en)
- **Komfort :**
Kamin, TV, Kleiderschrank, Garderobe, Fliegenfenster, Holzofen, Rollläden
- **Haushaltsausstattung :**
Geschirr/Besteck, Küchenutensilien, Kaffeebereiter, Espressomaschine, Gasherd, Ofen, Miniofen, Mikrowelle, Kühlschrank, Gefrierschrank, Geschirrspüler, Waschmaschine, Bügeleisen, Bügelbrett

Service

- **Wäsche :**
Bettlaken gegen Aufpreis (1 mal pro Woche +18€), Handtücher gegen Aufpreis (1 mal pro Woche), Kissen
- **Haus :**
Endreinigung gegen Aufpreis

Praktische Infos

- **Praktische Infos**
Kinderfreundlich
Tiere erlaubt
Wasser : heiß/kalt
Stromspannung : 110-120V / 60Hz
- **Empfang von Behinderten**
Rollstuhlgerechter Zugang



Ausblick Schlafzimmer

Fotoalbum - 1



Panoramaausblick



Blick aufs Meer



Grill



Blick aufs Meer



Ausblick Schlafzimmer

Fotoalbum - 2



Frühling



separate Küche



Blick aufs Meer



Ausblick Salon



Fernsehzimmer



Ausblick Schlafzimmer



Hauptschlafzimmer



Schlafzimmer



Schlafzimmer



Ausblick Schlafzimmer



Salon



Herbst

Fotoalbum - 3



Äußerer Rahmen



Äußerer Rahmen



Blick auf Garten/Park



Panorama



Äußerer Rahmen



Panoramaausblick



Ausblick Salon



Badezimmer



Ausblick Veranda



Äußerer Rahmen

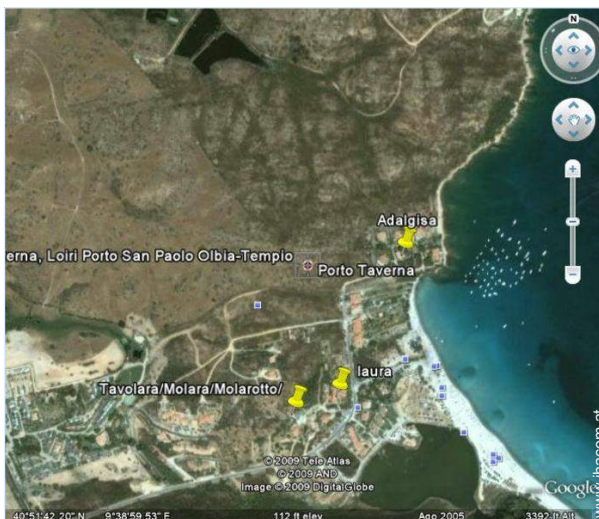


Kamin



Grill

Anfahrtsskizze



Lokalisierung & Anfahrt



GPS-Koordinaten in Graden, Minuten, Sekunden:
Breitengrad 40°52'25.716"N - Längengrad 9°37'52.032"O
(Stadt)

Adresse

→ Via degli Oleandri
07020 Porto San Paolo

• Flughafen Olbia Costa Smeralda

→ Loiri, Provinz Olbia Tempio, Sardinien, Italien
→ Entfernung : 20km
→ Dauer : 15'

• Hafenbahnhof Olbia Isola Bianca

→ Olbia, Provinz Olbia Tempio, Sardinien, Italien
→ Entfernung : 15km
→ Dauer : 15'

- Olbia : Entfernung : 10km
- Oliena : Entfernung : 90km
- Bonifacio : Entfernung : 70km

Kontakt

Name	Frau ANNA Marina
Adresse	Via Tevere
Stadt	07029 OLBIA
Land	Italien
Telefon	+39 079 670167 (Italien)
Mobil	+39 335 1009081 (Italien)
Fax	+39 079 670167 (Italien)

Gesprochene
Sprachen



Verfügbarkeitskalender - ab : Mai 2012

Mai	Di	Mi	Do	Fr	Sa	So	Mo	Di	Mi	Do	Fr	Sa	So	Mo	Di	Mi	Do	Fr	Sa	So	Mo	Di	Mi	Do	Fr	Sa	So	Mo	Di	Mi	Do
2012	1	2	3	4	5	6	7	8	9	10	11	12	13	14	15	16	17	18	19	20	21	22	23	24	25	26	27	28	29	30	31

Jun	Fr	Sa	So	Mo	Di	Mi	Do	Fr	Sa	So	Mo	Di	Mi	Do	Fr	Sa	So	Mo	Di	Mi	Do	Fr	Sa							
2012	1	2	3	4	5	6	7	8	9	10	11	12	13	14	15	16	17	18	19	20	21	22	23	24	25	26	27	28	29	30
	-	-	-	-	-	-	-	-	-	-	-	-	-	-	-	-	-	-	-	-	-	-	-	-	-	-	-	-	-	-

Jul	So	Mo	Di	Mi	Do	Fr	Sa	So	Mo	Di	Mi	Do	Fr	Sa	So	Mo	Di	Mi	Do	Fr	Sa	So	Mo	Di							
2012	1	2	3	4	5	6	7	8	9	10	11	12	13	14	15	16	17	18	19	20	21	22	23	24	25	26	27	28	29	30	31
	-	-	-	-	-	-	-	-	-	-	-	-	-	-	-	-	-	-	-	-	-	-	-	-	-	-	-	-	-	-	

Sondersaison
 Nebensaison
 Gebucht

[Monat : Vor >>](#)

Miettarife - Villa - 12 Person(en)

Tarife	Nacht	Wochenende	Woche	2 Wochen	Monat
 Nebensaison	-	-	2000€	3500€	-
 Übergangssaison	-	-	3500€	6600€	-
 Hauptsaison	-	-	5000€	9500€	-
 Sondersaison	-	-	3000€	6000€	-

[Buchen](#)





Grill



Blick aufs Meer



Ausblick Schlafzimmer



Panoramaausblick



Blick aufs Meer

Buchungskonditionen

• Buchung

- Bezahlung bei Buchung : 40% des Mietbetrags
- Bezahlung des Restbetrags : bei Schlüsselübergabe
- Kaution verlangt : 500€

• Vermietung

- Nebenkosten extra
- Kurtaxe extra
- Endreinigungspauschale extra : 180€

► Buchen

► Vermieter kontaktieren

Kontakt

Name	Frau ANNA Marina
Adresse	Via Tevere
Stadt	07029 OLBIA
Land	Italien
Telefon	+39 079 670167 (Italien)
Mobil	+39 335 1009081 (Italien)
Fax	+39 079 670167 (Italien)

Gesprochene Sprachen

Akzeptierte Zahlungsarten

- Banküberweisung • Bar

Nehmen Sie direkten Kontakt mit den Vermietern auf.

www.ihacom.at
Anzeige Nr.
4510
>> Buchen <<

Anzeige Nr. 4510

www.ihacom.at



>> FERIEWOHNUNGEN

Internet
Holiday
Ads



Internet
Holiday
Ads



VON PRIVAT AN PRIVAT