

# Ferienwohnung Costa Smeralda "Trilo Rosso - Residenza Fiorella"



**Apartment** Erdgeschoss, eigener Eingang, in/auf: Park

Rahmen : naturbelassen, malerisch

Gästekapazität : 5 Person(en)

Schlafzimmer : 2

Zimmer : 3

San Pantaleo - Provinz Olbia Tempio (OT) - Sardinien

Italien

Anzeige Nr. 22140

[www.ihacom.at](http://www.ihacom.at)



>> FERIENWOHNUNGEN

Internet  
Holiday  
Ads



Internet  
Holiday  
Ads



VON PRIVAT AN PRIVAT

## Ferienwohnung



Apartment Erdgeschoss, eigener Eingang, in/auf: Park

- **Ideal für alle Altersgruppen, Familien**
- **Ausblick :** Panorama, freier Ausblick, ohne Visavis, hochgelegen, Garten/Park, spektakulärer Sonnenuntergang
- **Rahmen :** naturbelassen, malerisch
- **Ausrichtung :** Süden

## Extras

- **Parkplatz :**  
Überdachter Parkplatz : 1 Unterstellplatz/-plätze
- **Baby-Ausstattung :**  
Babystuhl



Ausblick Apartment

## Umgebung & Lokalisierung



Meer

### Freizeitaktivitäten

- **Aktivitäten weniger als 20 km /12 Meilen entfernt :**

Baden, Schnorcheln, Tauchen, Wasserski, Windsurfen, Segeln, Golf, Tennis, Bootsausflug, Pferdeausritt, Bowling, Fischen, Angeln

- **Betreute Aktivitäten :**

Tauchschiule, Tennisschiule, Reitschiule

- **Attraktionen und Entspannung :**

Bar/Pub, Nachtclub, Restaurant, Kino, Park und Garten, Kunsthandwerk

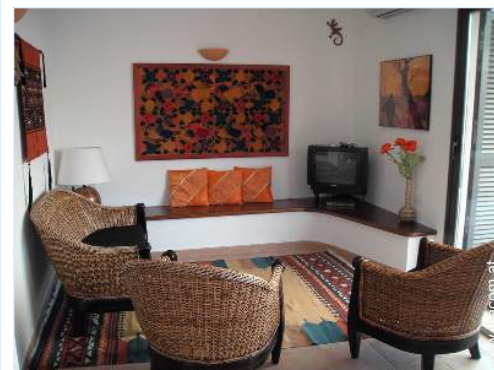
### Umgebung

- **Örtlichkeit :**

- Sandstrand 5km  
- Felsstrand 5km  
- Felsbucht 5km  
- Öffentlicher Tennisplatz 5km  
- 18-Loch-Golfplatz 15km  
- Windsurf-Spot 25km  
- Wassersport-Center 5km  
- Yachthafen 5km  
- Helling für Boote 5km  
- Helling für Jetskis 5km

- **Annehmlichkeiten :**

- Dorfzentrum 500m  
- Stadtzentrum 20km  
- Bushaltestelle 500m  
- Roller-/Motorradvermietung 5km  
- Autovermietung 20km  
- Bootsvermietung 5km  
- Bäckerei 500m  
- Feinkosthändler 500m  
- Ortliche Geschäfte 20km  
- Supermarkt 500m  
- Luxus-/Markenboutiquen 20km  
- Friseursalon 500m  
- Internetcafé 5km  
- Post 500m  
- Bank 500m  
- Apotheke 500m  
- Arzt 20km  
- Krankenschwester 20km  
- Krankenhaus 20km  
- Ambulanz 500m



Ausblick Apartment



Ansicht Grundstück



Ausblick Küche

### Interieur

- **Maximalbelegung :**  
5 Person(en)
- **Wohnfläche :**  
65m<sup>2</sup>
- **Raumaufteilung :**  
3 Zimmer, 2 Schlafzimmer, 2 Badezimmer, 1 Waschraum/-räume, Salon 30m<sup>2</sup>, Kochnische, Essbereich, Fernsehzimmer, Waschküche, Veranda
- **Schlafplätze :**  
1 Doppelbett(en), 1 Einzelbett(en), 1 Stockbett(en), 1 Babybett(en), 2 zusätzliche Schlafmöglichkeit(en)
- **Komfort :**  
TV, Kleiderschrank, beheizter Handtuchrockner, Fliegenfenster, vollständig klimatisiert, Vorhänge, Doppelverglasung, ferngesteuertes Eingangstor
- **Haushaltsausstattung :**  
Geschirr/Besteck, Küchenutensilien, Kaffeebereiter, Zitruspresse, Gasherd, Ofen, Mikrowelle, Abzugshaube, Kühlschrank, Gefrierschrank, Geschirrspüler, Waschmaschine, Staubsauger, Bügelbrett

### Exterieur

- **Grundstücksfläche :**  
150m<sup>2</sup>
- **Außenanlage :**  
Terrasse 20m<sup>2</sup>, traditionelles Zelt
- **Äußerer Rahmen :**  
Privater Hof 20m<sup>2</sup>, Garten 100m<sup>2</sup>, Rasen, Wald 2000m<sup>2</sup>
- **Außenausstattung :**  
Grill, Gartentisch(e), 6 Gartenstuhl/-stühle, Sonnenschirm, 1 Chaiselongue(s), 2 Liegestuhl/-stühle, Außendusche



Ausblick Veranda

### Service

- **Wäsche :**  
Bettlaken, Handtücher, Haushaltswäsche, Bettdecke(n), Kissen
- **Haus :**  
Parkplatz

### Praktische Infos

- **Praktische Infos**  
Kinderfreundlich  
Keine Haustiere  
Mobilfunknetz, eigenes Transportmittel empfehlenswert  
Wasser : heiß/kalt  
Stromspannung : 220-240V / 50Hz  
Stromversorgung : Netz



Hauptschlafzimmer

Fotoalbum - 1



Ansicht Grundstück



Ausblick Apartment



Ausblick Apartment



Ausblick Küche



Hauptschlafzimmer

Fotoalbum - 2



Ausblick Veranda

Blick auf Garten/Park



Badezimmer

Badezimmer



Wald

Wald



Badevergnügen in der Nähe

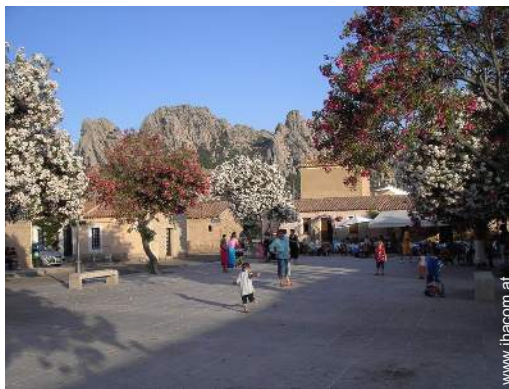
Fotoalbum - 3



Badevergnügen in der Nähe



Dorfzentrum



Dorfzentrum



Badevergnügen in der Nähe



Badevergnügen in der Nähe

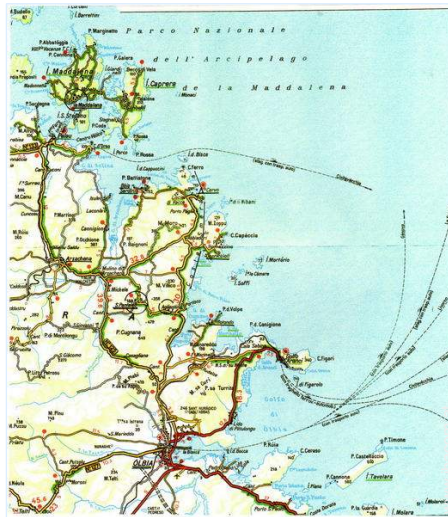


Badevergnügen in der Nähe



Badevergnügen in der Nähe

### Anfahrtsskizze



### Lokalisierung & Anfahrt



GPS-Koordinaten in Graden, Minuten, Sekunden:  
Breitengrad 41°2'7.22"N - Längengrad 9°27'7.95"O  
(Unterkunft)

#### Adresse

→ Via Stazzu Malcusa 45  
07020 San Pantaleo

#### • Flughafen Olbia Costa Smeralda

→ Olbia, Provinz Olbia Tempio, Sardinien, Italien  
→ Entfernung : 20km  
→ Dauer : 30'

#### • Hafenbahnhof Olbia Isola Bianca

→ Olbia, Provinz Olbia Tempio, Sardinien, Italien  
→ Entfernung : 20km  
→ Dauer : 30'

#### • Bahnhof Olbia

→ Olbia, Provinz Olbia Tempio, Sardinien, Italien  
→ Entfernung : 20km  
→ Dauer : 20'

• Porto Rotondo : Entfernung : 7,5km

• Arzachena : Entfernung : 7,5km

• Palau : Entfernung : 15km

### Kontakt

Name Frau VINGIANI Fiorella  
Adresse Via Campodimele 48  
Stadt 00189 ROMA  
Land Italien

Gesprochene  
Sprachen



Verfügbarkeitskalender - ab : Mai 2012

Mai	Di	Mi	Do	Fr	Sa	So	Mo	Di	Mi	Do	Fr	Sa	So	Mo	Di	Mi	Do	Fr	Sa	So	Mo	Di	Mi	Do	Fr	Sa	So	Mo	Di	Mi	Do
2012	1	2	3	4	5	6	7	8	9	10	11	12	13	14	15	16	17	18	19	20	21	22	23	24	25	26	27	28	29	30	31

Jun	Fr	Sa	So	Mo	Di	Mi	Do	Fr	Sa	So	Mo	Di	Mi	Do	Fr	Sa	So	Mo	Di	Mi	Do	Fr	Sa							
2012	1	2	3	4	5	6	7	8	9	10	11	12	13	14	15	16	17	18	19	20	21	22	23	24	25	26	27	28	29	30
	-	-	-	-	-	-	-	-	-	-	-	-	-	-	-	-	-	-	-	-	-	-	-	-	-	-	-	-	-	-

Jul	So	Mo	Di	Mi	Do	Fr	Sa	So	Mo	Di	Mi	Do	Fr	Sa	So	Mo	Di	Mi	Do	Fr	Sa	So	Mo	Di							
2012	1	2	3	4	5	6	7	8	9	10	11	12	13	14	15	16	17	18	19	20	21	22	23	24	25	26	27	28	29	30	31
	-	-	-	-	-	-	-	-	-	-	-	-	-	-	-	-	-	-	-	-	-	-	-	-	-	-	-	-	-	-	

■ Nebensaison     
 ■ Gebucht     
 ■ Übergangssaison     
 ■ Hauptsaison

Monat : Vor >>

Miettarife - Apartment - 5 Person(en)

Tarife	Nacht	Wochenende	Woche	2 Wochen	Monat
<span style="color: green;">■</span> Nebensaison	-	-	620€	1000€	1800€
<span style="color: lightblue;">■</span> Übergangssaison	-	-	840€	1400€	2600€
<span style="color: red;">■</span> Hauptsaison	-	-	1060€ (Samstag)	1900€ (Samstag)	3400€ (Samstag)
<span style="color: magenta;">■</span> Feiertagsangebot	-	-	1250€ (Samstag)	2200€ (Samstag)	-
<span style="color: yellow;">■</span> Sondersaison	-	-	580€	900€	1600€

(Anreisetag)

Buchen





Ausblick Apartment



Ausblick Küche



Hauptschlafzimmer



Ansicht Grundstück



Ausblick Apartment

### Buchungskonditionen

#### • Buchung

- Bezahlung bei Buchung : 30% des Mietbetrags
- Bezahlung des Restbetrags : 1 Monat vor Aufenthalt
- Kautions verlangt : 400€

#### • Vermietung

- Inkl. Nebenkosten
- Endreinigungspauschale extra : 60€
- Zuschlag einberechnen für :
  - zusätzliche(s) Bett(en)

► Buchen

► Vermieter kontaktieren

Nehmen Sie direkten Kontakt mit den Vermietern auf.

[www.ihacom.at](http://www.ihacom.at)


Anzeige Nr.

22140

>> Buchen <<

### Kontakt

Name Frau VINGIANI Fiorella  
Adresse Via Campodimele 48  
Stadt 00189 ROMA  
Land Italien

Gesprochene Sprachen 

### Akzeptierte Zahlungsarten

- Banküberweisung • Bar

Anzeige Nr. 22140

[www.ihacom.at](http://www.ihacom.at)



Internet  
Holiday  
Ads



Internet  
Holiday  
Ads

