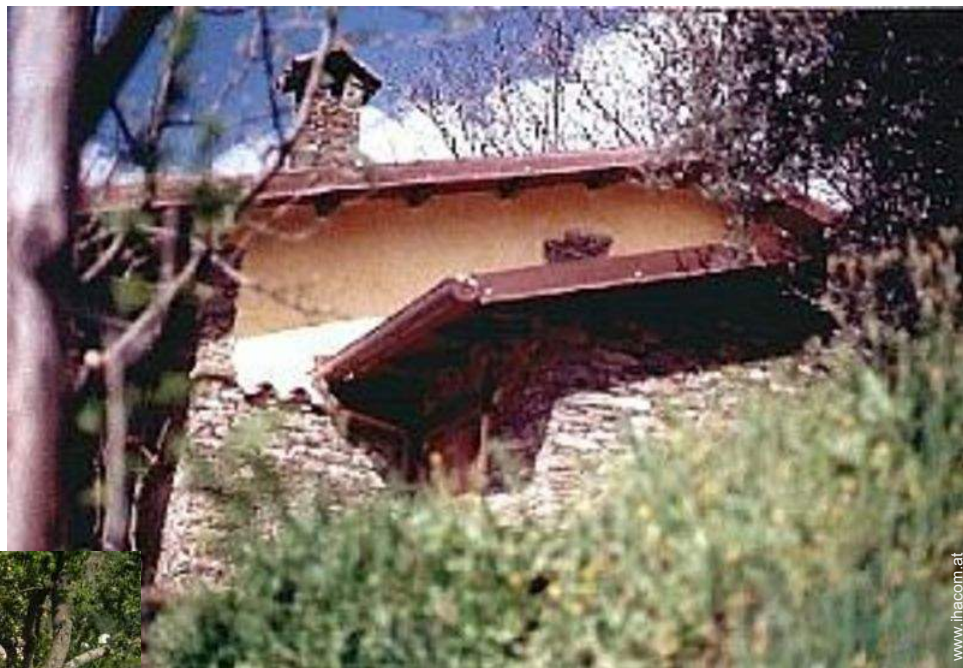


exklusive Ferienwohnung Barbagia "Su foxile"



exklusives Bergchalet, freistehend,
ebenerdig, eigener Eingang, in/auf:
Anwesen

Rahmen : zauberhaft, romantisch

Gästekapazität : 6 Person(en)

Schlafzimmer : 2

Zimmer : 2

Aritzo - Provinz Nuoro (NU) - Sardinien

Italien

Anzeige Nr. 3322

www.ihacom.at



Internet
Holiday
Ads



Internet
Holiday
Ads



exklusive Ferienwohnung



exklusives Bergchalet, freistehend, ebenerdig, eigener Eingang, in/auf: Anwesen

- **Ideal für alle Altersgruppen, Paare**
- **Ausblick :** Panorama, Landschaft, Swimmingpool, Garten/Park, Wald, Dorf
- **Rahmen :** zauberhaft, romantisch
- **Ausrichtung :** Süden

Extras

- **Swimmingpool :**

Privater Swimmingpool, rechteckig (Länge 6,50m, Breite 4m), Überlauf-Swimmingpool, Leitereinstieg, Planschbecken, Außendusche (geöffnet von '01 Mai' bis '30 September')

- **Parkplatz :**

Unüberdachter Parkplatz : 2 auf Grundstück

- **Vorzüge :**

2 Fahrrad/-räder

- **Baby-Ausstattung :**

Babystuhl



Ausblick Swimmingpool

Umgebung & Lokalisierung



Gebirge



Reiten

Freizeitaktivitäten

- **Aktivitäten weniger als 20 km /12 Meilen entfernt :**

Variantenski, Baden, Tennis, Reitschule, Wandern, Pferdeausritt, Tontaubenschießen, Jagen, Großwildjagd, Bouleplatz

- **Betreute Aktivitäten :**

Reitschule

- **Attraktionen und Entspannung :**

Bar/Pub, Restaurant, Park und Garten, Naturreservat, Ausstellungszentrum, historische Sehenswürdigkeit, Museum

Umgebung

- **Örtlichkeit :**

- Skipisten 15km
- Sandstrand >50km
- Öffentlicher Tennisplatz 1,5km
- See 40km
- Wald 50m
- Bergmassiv 50m

- **Annehmlichkeiten :**

- Dorfzentrum 300m
- Bäckerei 800m
- Ortliche Geschäfte 800m
- Supermarkt 800m
- Friseursalon 800m
- Post 1km
- Bank 500m
- Apotheke 1km
- Arzt 1km
- Krankenschwester 1km
- Ambulanz 1km



Allgemein



Blick auf Swimmingpool



Fassade

Exterieur

- **Grundstücksfläche :**
5000m²
- **Außenanlage :**
Überdachte Terrasse 35m², Gartenhäuschen, Lanai (mückengeschützte Veranda) 38m²
- **Äußerer Rahmen :**
Privater Hof, eingezäuntes Grundstück, Garten 1000m², Obstgarten 1500m², Gemüsegarten 900m²
- **Außenausstattung :**
Grill, Gasgrill, Gartentisch(e), 6 Gartenstuhl/-stühle, Laube, Sonnenschirm, 4 Liegestuhl/-stühle, Außendusche



Badezimmer

Interieur

- **Maximalbelegung :**
6 Person(en) - 4 Erwachsene(r), 2 Kind(er)
- **Wohnfläche :**
60m²
- **Raumaufteilung :**
2 Zimmer, 2 Schlafzimmer, 2 Badezimmer, 2 Waschraum/-räume, 2 WC, Wohnzimmer, Salon, Kochnische, Kaminecke, Veranda
- **Schlafplätze :**
2 Doppelbett(en), 2 zusätzliche Schlafmöglichkeit(en)
- **Komfort :**
Kamin, TV, Antennenanschluss, Computer, Kabel/Satellit, Kleiderschrank, Föhn, Fliegenfenster, elektrische Heizung, Holzofen, Glaswand, Doppelverglasung
- **Haushaltsausstattung :**
Geschirr/Besteck, Küchenutensilien, Kaffeebereiter, Espressomaschine, Fleischgrill, Gasherd, Mikrowelle, Abzugshaube, Kühlschrank, Staubsauger, Bügeleisen, Bügelbrett

Service

- **Wäsche :**
Bettlaken (1 mal pro Woche), Handtücher (1 mal pro Woche), Haushaltswäsche (1 mal pro Woche), Bettdecke(n), Steppdecke(n), Kissen
- **Haus :**
Zimmerservice, Endreinigung, Garten-/Poolpflege, Parkplatz

Praktische Infos

- **Praktische Infos**
Kinderfreundlich
Tiere nur bedingt erlaubt (Vermieter fragen)
Mobilfunknetz
Wasser : heiß/kalt
Stromspannung : 220-240V / 50Hz
Stromversorgung : eigener Generator
- **Empfang von Behinderten**
Rollstuhlgerechter Zugang



Schlafzimmer

Fotoalbum - 1



Blick auf Swimmingpool



Allgemein



Ausblick Swimmingpool



Fassade



Schlafzimmer

Fotoalbum - 2



Badezimmer



Schlafzimmer



Kamin



Suite



Badezimmer



Veranda



Kochecke



Grill



Kochecke



Veranda



Swimmingpool



überdachte Terrasse

Fotoalbum - 3



privater Hof



Winter



Ausblick Garten/Park



Panorama



Ausblick Wohnzimmer



Ausblick Salon



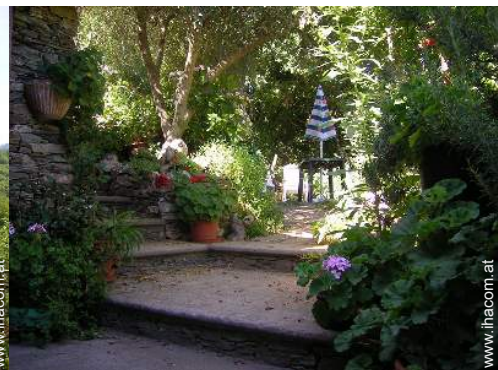
Ausblick Garten/Park



Ausblick Wohnzimmer



Ansicht Süden



Ausblick

Lokalisierung & Anfahrt



GPS-Koordinaten in Graden, Minuten, Sekunden:
Breitengrad 39°57'12.744"N - Längengrad 9°11'51.576"O
(Stadt)

Adresse

→ v.le Kennedy
08031 Aritzo

- Nuoro : Entfernung : 70km
- Cagliari : Entfernung : 110km
- Oristano : Entfernung : 65km

Kontakt

Name	Frau ONANO Maria Grazia CHALET SU FOXILE
Adresse	Loc. Gidilau
Stadt	08031 ARITZO
Land	Italien
Telefon	+39 0784 629251 (Italien)
Mobil	+39 338 1405558 (Italien)
Fax	+39 0784 629251 (Italien)

Gesprochene
Sprachen



Verfügbarkeitskalender - ab : Mai 2012





Mai	Di	Mi	Do	Fr	Sa	So	Mo	Di	Mi	Do	Fr	Sa	So	Mo	Di	Mi	Do	Fr	Sa	So	Mo	Di	Mi	Do	Fr	Sa	So	Mo	Di	Mi	Do	
2012	1	2	3	4	5	6	7	8	9	10	11	12	13	14	15	16	17	18	19	20	21	22	23	24	25	26	27	28	29	30	31	
																										-	-	-	-	-	-	-

Jun	Fr	Sa	So	Mo	Di	Mi	Do	Fr	Sa	So	Mo	Di	Mi	Do	Fr	Sa	So	Mo	Di	Mi	Do	Fr	Sa							
2012	1	2	3	4	5	6	7	8	9	10	11	12	13	14	15	16	17	18	19	20	21	22	23	24	25	26	27	28	29	30
	-	-	-	-	-	-	-	-	-	-	-	-	-	-	-	-	-	-	-	-	-	-	-	-	-	-	-	-	-	-

Jul	So	Mo	Di	Mi	Do	Fr	Sa	So	Mo	Di	Mi	Do	Fr	Sa	So	Mo	Di	Mi	Do	Fr	Sa	So	Mo	Di							
2012	1	2	3	4	5	6	7	8	9	10	11	12	13	14	15	16	17	18	19	20	21	22	23	24	25	26	27	28	29	30	31
	-	-	-	-	-	-	-	-	-	-	-	-	-	-	-	-	-	-	-	-	-	-	-	-	-	-	-	-	-	-	

Monat : Vor >>

Miettarife - exklusives Bergchalet - 6 Person(en)

Tarife	Nacht	Wochenende	Woche	2 Wochen	Monat
 Nebensaison	30€	60€	300€	560€	-
 Übergangssaison	30€	60€	400€	750€	-
 Hauptsaison	35€	70€	650€	-	-
 Feiertagsangebot	35€ > 2	70€	-	-	-

> Minimum Nacht

Buchen





Ausblick Swimmingpool



Fassade



Schlafzimmer



Blick auf Swimmingpool



Allgemein

Buchungskonditionen

• Buchung

→ Bezahlung bei Buchung :
30% des Mietbetrags

• Vermietung

→ Inkl. Nebenkosten
→ Inkl. Kurtaxe
→ Inkl. Endreinigungspauschale
→ Zuschlag einberechnen für :
- Baby
- zusätzliche(s) Bett(en)
- Feuerholz

► [Buchen](#)

► [Vermieter kontaktieren](#)

Akzeptierte Zahlungsarten

• Internationale Zahlungsanweisung •
Banküberweisung • PayPal • Bar

Nehmen Sie direkten Kontakt mit den Vermietern auf.

www.ihacom.at
Anzeige Nr.
3322
>> [Buchen](#) <<

Kontakt

Name	Frau ONANO Maria Grazia CHALET SU FOXILE
Adresse	Loc. Gidilau
Stadt	08031 ARITZO
Land	Italien
Telefon	+39 0784 629251 (Italien)
Mobil	+39 338 1405558 (Italien)
Fax	+39 0784 629251 (Italien)

Gesprochene
Sprachen

