

Ferienwohnung Maurienne "NORMALIE"



Chalet, freistehend, 1 Stockwerk,
eigener Eingang, in/auf: komfortable
Siedlung

Rahmen : bergig, beruhigend

Gästekapazität : 12 Person(en)

Schlafzimmer : 4

Zimmer : 6



Clé Vacances (3 Schlüssel)

La Norma - Savoie (73) - Rhône Alpes

Frankreich

Buchung : +33 (0) 139562600 (Frankreich)

Anzeige Nr. 40763

www.ihacom.at



>> FERIEWOHNUNGEN

Internet
Holiday
Ads



Internet
Holiday
Ads



VON PRIVAT AN PRIVAT

Ferienwohnung



Chalet, freistehend, 1 Stockwerk, eigener Eingang, in/auf: komfortable Siedlung

• **Ideal für große Familien, alle Altersgruppen**

- **Ausblick :** Panorama, freier Ausblick, ohne Visavis, hochgelegen, Fluss, Nachthimmel
- **Rahmen :** bergig, beruhigend
- **Ausrichtung :** Süden

Extras

- **Vorzüge :**
Skiraum, Bouleplatz
- **Baby-Ausstattung :**
Babystuhl, Babywanne



Allgemein

Umgebung & Lokalisierung



Freizeitaktivitäten

- **Aktivitäten weniger als 20 km /12 Meilen entfernt :**
Alpinski, Langlauf, Variantenski, Snowboard, Rodeln (Piste), Eislaufen, Hundeschlitten, Baden, Canyoning, Tennis, Ponyclub, Spazierweg, Strandweg/Waldweg, Wandern, Klettern, Felsenklettern, Mountainbike (Strecke), Parascending, Fallschirmspringen, Gleitdrachenfliegen, Paragliding, Pferdeausritt, Eselreiten, Minigolf, ATV/Quad, Bowling, Volleyball, Acrobranch, Fischen, Bouleplatz
- **Betreute Aktivitäten :**
Skischule, Kinderskischule
- **Attraktionen und Entspannung :**
Bar/Pub, Nachtclub, Restaurant, Kino, Kunstgalerie, historische Sehenswürdigkeit, Museum, Sauna, Türkisches Bad, Wellnessfarm, Fitnesscenter

Umgebung

- **Örtlichkeit :**
 - Skipisten 300m
 - Skilifte 800m
 - Eislaufbahn 1km
 - Öffentliches Schwimmbad 5km
 - Öffentlicher Tennisplatz 1km
 - Wasserfall 50m
 - Steilküste 100m
 - Fluss <50m
 - Baggersee 1km
 - See 1km
 - Wald <50m
 - Bergmassiv <50m
 - Via ferrata (Klettersteig) 5km
- **Annehmlichkeiten :**
 - Dorfzentrum 500m
 - Bushaltestelle 1km
 - Fahrrad-/Mountainbikeverleih 800m
 - Skiverleih 800m
 - Bäckerei 800m
 - Ortliche Geschäfte 800m
 - Supermarkt 5km
 - Friseursalon 5km
 - Internetcafé 5km
 - Post 500m
 - Bank 500m
 - Geldautomat 500m
 - Apotheke 5km
 - Arzt 500m
 - Krankenschwester 5km
 - Krankenhaus 30km



Haus



Winter



Winter

Interieur

- **Maximalbelegung :**

12 Person(en)

- **Wohnfläche :**

100m²

- **Raumaufteilung :**

6 Zimmer, 4 Schlafzimmer, 1 Badezimmer, 1 Waschraum/-räume, 2 WC, Wohnzimmer 15m², Salon 10m², große amerikanische Küche, Esszimmer, begehbare Kleiderschrank, Keller

- **Schlafplätze :**

2 Doppelbett(en), 2 Sofabett(en) 2 Personen, 2 Stockbett(en), 1 Klappbett(en) 1 Person, 2 Ausziehbett(en) 1 Person, 1 Babybett(en), 1 Feldbett(en)

- **Komfort :**

TV, Hi-Fi-Anlage, DVD-Player, Gesellschaftsspiele, Antennenanschluss, Internetzugang, Hochgeschwindigkeitsinternet, Wi-Fi (drahtloser Internetzugang), Kleiderschrank, Schrank, Garderobe, Radiowecker, beheizter Handtuchtrockner, elektrische Heizung, Glaswand, Vorhänge, Doppelverglasung, elektrische Rollläden

- **Haushaltsausstattung :**

Geschirr/Besteck, Küchenutensilien, Kaffeebereiter, elektrische Kaffeemaschine, elektrischer Wasserkocher, Toaster, Zitruspresse, Küchenmaschine, Crêpière, Raclette-Grill, Fleischgrill, Herdplatten, Ofen, Mikrowelle, elektrische Fritteuse, Abzugshaube, Kühlschrank, Gefrierschrank, Geschirrspüler, Waschmaschine, Staubsauger, Bügeleisen, Bügelbrett

Exterieur

- **Grundstücksfläche :**

200m²

- **Außenanlage :**

Terrasse 40m², Balkon 20m²

- **Äußerer Rahmen :**

Garten 200m², Wald > 10 ha, Fluss, Wasserfall

- **Außenausstattung :**

Grill, Gartentisch(e), 13 Gartenstuhl/-stühle, Sonnenschirm, Gartensalon, 6 Chaiselongue (s), 2 Liegestuhl/-stühle, Schaukel



Sommer

Service

- **Wäsche :**

Bettlaken gegen Aufpreis (1 mal pro Woche +20€), Handtücher gegen Aufpreis (1 mal pro Woche +15€), Haushaltswäsche gegen Aufpreis (1 mal pro Woche +10€), Bettdecke (n), Steppdecke(n), Kissen

- **Haus :**

Zimmerservice gegen Aufpreis (1 mal pro Woche +125€), Endreinigung, Schneeräumung, Hausmeister/Concierge, Parkplatz, Flughafen-/Bahnhofstransfer gegen Aufpreis

- **Personal :**

Babysitting gegen Aufpreis, Schönheitspflege gegen Aufpreis, Massage gegen Aufpreis, Fremdenführer gegen Aufpreis, animateur (in) gegen Aufpreis

- **Restauration :**

Frühstück gegen Aufpreis, Regionale Gerichte gegen Aufpreis, Picknickkorb gegen Aufpreis

Praktische Infos

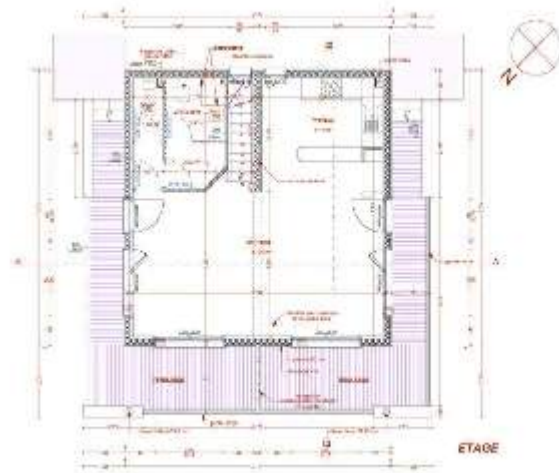
- **Praktische Infos**

Kinderfreundlich
Nichtraucher-Ferienwohnung, Mobilfunknetz
Wasser : heiß/kalt
Stromspannung : 220-240V / 50Hz
Stromversorgung : Netz

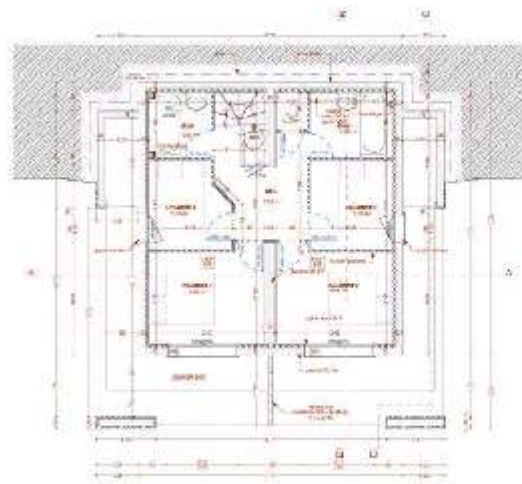


Balkon

Grundrissplan



www.ihacom.at



www.ihacom.at

Anzeige Nr. 40763

www.ihacom.at



Internet
Holiday
Ads



Internet
Holiday
Ads



Fotoalbum - 1



Winter



Haus



Allgemein



Winter



Balkon

Fotoalbum - 2



Sommer



Sommer



Ausblick Garten/Park



Ausblick Haus



Garten



Küche



Küche



Raumaufteilung und Annehmlichkeiten



Salon



Salon



Salon



Salon

Fotoalbum - 3



Inneneinrichtung



Küche



Esszimmer



Esszimmer



Hauptschlafzimmer



großes Schlafzimmer



Schlafzimmer



Badezimmer



Badezimmer



Waschraum/-räume



kleines Schlafzimmer



kleines Schlafzimmer

Anfahrtsskizze



Lokalisierung & Anfahrt



GPS-Koordinaten in Graden, Minuten, Sekunden:
Breitengrad 45°12'6"N - Längengrad 6°42'11"O (Unterkunft)

Adresse

→ Chalet N°100
chemin Meyer
73500 La Norma

• Autobahn (Ausfahrt) A43

→ La Norma, Savoie, Rhône Alpes, Frankreich
→ Entfernung : 7,5km
→ Dauer : 10'

• Bahnhof Modane

→ Modane, Savoie, Rhône Alpes, Frankreich
→ Entfernung : 5km
→ Dauer : 5'

• Busbahnhof MODANE

→ Modane, Savoie, Rhône Alpes, Frankreich
→ Entfernung : 5km
→ Dauer : 10'

- Val Thorens : Entfernung : 15km
- Turin : Entfernung : 100km
- Modane : Entfernung : 5km

Kontakt

| | |
|-------------------------|--|
| Name | Herr DEFEVES Philippe NORMALIE |
| Adresse | 5 RUE DU PROFESSEUR VINCENT |
| Stadt | 78530 BUC |
| Land | Frankreich |
| Telefon | +33 (0) 139562600 (Frankreich) Von 07:00 AM bis 10:00 PM (GMT/UTC +01:00) |
| Mobil | +33 (0) 608811919 (Frankreich) |
| Fax | +33 (0) 139569600 (Frankreich) |
| Gesprochene Sprachen | |

Verfügbarkeitskalender - ab : Mai 2012

| Mai | Di | Mi | Do | Fr | Sa | So | Mo | Di | Mi | Do | Fr | Sa | So | Mo | Di | Mi | Do | Fr | Sa | So | Mo | Di | Mi | Do | Fr | Sa | So | Mo | Di | Mi | Do |
|------|----|----|----|----|----|----|----|----|----|----|----|----|----|----|----|----|----|----|----|----|----|----|----|----|----|----|----|----|----|----|----|
| 2012 | 1 | 2 | 3 | 4 | 5 | 6 | 7 | 8 | 9 | 10 | 11 | 12 | 13 | 14 | 15 | 16 | 17 | 18 | 19 | 20 | 21 | 22 | 23 | 24 | 25 | 26 | 27 | 28 | 29 | 30 | 31 |
| | | | | | | | | | | | | | | | | | | | | | | | | | | | | | | | |

| Jun | Fr | Sa | So | Mo | Di | Mi | Do | Fr | Sa | So | Mo | Di | Mi | Do | Fr | Sa | So | Mo | Di | Mi | Do | Fr | Sa | | | | | | | |
|------|----|----|----|----|----|----|----|----|----|----|----|----|----|----|----|----|----|----|----|----|----|----|----|----|----|----|----|----|----|----|
| 2012 | 1 | 2 | 3 | 4 | 5 | 6 | 7 | 8 | 9 | 10 | 11 | 12 | 13 | 14 | 15 | 16 | 17 | 18 | 19 | 20 | 21 | 22 | 23 | 24 | 25 | 26 | 27 | 28 | 29 | 30 |
| | - | - | - | - | - | - | - | - | - | - | - | - | - | - | - | - | - | - | - | - | - | - | - | - | - | - | - | - | - | - |

| Jul | So | Mo | Di | Mi | Do | Fr | Sa | So | Mo | Di | Mi | Do | Fr | Sa | So | Mo | Di | Mi | Do | Fr | Sa | So | Mo | Di | | | | | | | |
|------|----|----|----|----|----|----|----|----|----|----|----|----|----|----|----|----|----|----|----|----|----|----|----|----|----|----|----|----|----|----|----|
| 2012 | 1 | 2 | 3 | 4 | 5 | 6 | 7 | 8 | 9 | 10 | 11 | 12 | 13 | 14 | 15 | 16 | 17 | 18 | 19 | 20 | 21 | 22 | 23 | 24 | 25 | 26 | 27 | 28 | 29 | 30 | 31 |
| | - | - | - | - | - | - | - | - | - | - | - | - | - | - | - | - | - | - | - | - | - | - | - | - | - | - | - | - | - | - | |

Gebucht

Nebensaison

Monat : Vor >>

Miettarife - Chalet - 12 Person(en)

| Tarife | Nacht | Wochenende | Woche | 2 Wochen | Monat |
|---|-------|------------|--------------------|----------|-------|
| <input type="checkbox"/> Nebensaison | - | - | 525€ | - | - |
| <input type="checkbox"/> Übergangssaison | - | - | 1325€ (Samstag) | - | - |
| <input type="checkbox"/> Hauptsaison | - | - | 2925€ (Samstag) | - | - |
| <input type="checkbox"/> Feiertagsangebot | - | - | 3425€ (Samstag) | - | - |
| <input type="checkbox"/> Sondersaison | - | - | 2925€ (Samstag) | - | - |

(Anreisetag)

Buchen





Allgemein



Winter



Balkon



Winter



Haus

Buchungskonditionen

• Buchung

- Bezahlung bei Buchung : 35% des Mietbetrags
- Bezahlung des Restbetrags : 1 Monat vor Aufenthalt
- Kautions verlangt : 1000€

• Vermietung

- Inkl. Nebenkosten
- Inkl. Kurtaxe
- Endreinigungspauschale extra : 75€

► Buchen

► Vermieter kontaktieren

Akzeptierte Zahlungsarten

- Banküberweisung • Scheck • Bar • Ferienscheck

Nehmen Sie direkten Kontakt mit den Vermietern auf.

www.ihacom.at



Anzeige Nr.

40763

>> Buchen <<

Kontakt

| | |
|---------|--|
| Name | Herr DEFEVES Philippe NORMALIE |
| Adresse | 5 RUE DU PROFESSEUR VINCENT |
| Stadt | 78530 BUC |
| Land | Frankreich |
| Telefon | +33 (0) 139562600 (Frankreich) Von 07:00 AM bis 10:00 PM (GMT/UTC +01:00) |
| Mobil | +33 (0) 608811919 (Frankreich) |
| Fax | +33 (0) 139569600 (Frankreich) |

Gesprochene Sprachen  

Anzeige Nr. 40763

www.ihacom.at



>> FERIEWOHNUNGEN

Internet
Holiday
Ads



Internet
Holiday
Ads



VON PRIVAT AN PRIVAT