

# exklusive Ferienwohnung Châtel "Chalet Rose"



exklusives Bergchalet, freistehend,  
3 Stockwerke, eigener Eingang, in/auf:  
Privatbesitz

Rahmen : direkt an der Piste, üppig

Gästekapazität : 16 Person(en)  
Schlafzimmer : 7

Châtel - Haute Savoie (74) - Rhône Alpes

Frankreich

Buchung : +31 (0) 346554007 (Niederlande)

Anzeige Nr. 10554

[www.ihacom.at](http://www.ihacom.at)



Internet  
Holiday  
Ads



Internet  
Holiday  
Ads



### exklusive Ferienwohnung



exklusives Bergchalet, freistehend, 3 Stockwerke, eigener Eingang, in/auf: Privatbesitz

• **Ideal für Familiengruppen, alle Altersgruppen**

• **Ausblick :** Panorama, hochgelegen, Gebirge, Landschaft, Felder, Wald

• **Rahmen :** direkt an der Piste, üppig

### Extras

• **Tennis :**

Gemeinsamer Tennisplatz, Belag Erde

• **Parkplatz :**

Überdachter Parkplatz : Unterstellplatz/plätze

Unüberdachter Parkplatz : auf Grundstück

• **Vorzüge :**

Skiraum, Skischuhwärmer, Billardtisch, Dart, Tischtennis, Tischtennisschläger

• **Baby-Ausstattung :**

Babystuhl, Wickeltisch, Babywanne, Babytopf, Laufstall



Ski

### Umgebung & Lokalisierung



Gebirge



Ski

#### Freizeitaktivitäten

• **Aktivitäten weniger als 20 km /12 Meilen entfernt :**

Alpinski, Langlauf, Variantenski, Skiwandern, Telemark, Snowboard, Golf, Tennis, Wandern, Felsenklettern, Gleitdrachenfliegen, ATV/Quad

• **Betreute Aktivitäten :**

Skischule, Kinderskischule

• **Attraktionen und Entspannung :**

Bar/Pub, Restaurant, Kino

#### Umgebung

• **Örtlichkeit :**

- Skipisten 200m
- Skilifte 200m
- Sandstrand 40km
- Kiesstrand 40km
- Öffentliches Schwimmbad 2km
- Öffentlicher Tennisplatz 3km
- 9-Loch-Golfplatz 40km
- Wasserfall 1km
- See 2km
- Bergmassiv 50m

• **Annehmlichkeiten :**

- Dorfzentrum 1,5km
- Stadtzentrum
- Skiverleih 200m
- Bäckerei 2km
- Supermarkt 2,5km
- Internetcafé 2km
- Geldautomat 2km
- Apotheke 2km
- Arzt 2km



Kamin



Gesamtansicht



Skilifte

## Interieur

- **Maximalbelegung :**  
16 Person(en) - 16 Erwachsene(r)
- **Wohnfläche :**  
220m<sup>2</sup>
- **Raumaufteilung :**  
7 Schlafzimmer, Schlafbereich, 4 Badezimmer, 1 WC, Wohnzimmer 60m<sup>2</sup>, Salon, große amerikanische Küche, Esszimmer, Essbereich, Fernsehzimmer, Galerie/Empfang, Waschküche
- **Schlafplätze :**  
6 Doppelbett(en), 5 Einzelbett(en), 1 Babybett(en)
- **Komfort :**  
Kamin, TV, DVD-Player, Bibliothek, Wi-Fi (drahtloser Internetzugang), Radiowecker, beheizter Handtuchrockner, vollständig klimatisiert, Zentralheizung, Doppelverglasung
- **Haushaltsausstattung :**  
Geschirr/Besteck, Küchenutensilien, elektrische Kaffeemaschine, elektrischer Wasserkocher, Toaster, Zitruspresse, Elektroherd, Ofen, Mikrowelle, Kühlschrank, Gefrierschrank, Geschirrspüler, Waschmaschine, Wäschetrockner, Staubsauger

## Exterieur

- **Grundstücksfläche :**  
600m<sup>2</sup>
- **Außenanlage :**  
Terrasse, überdachte Terrasse, Balkon
- **Äußerer Rahmen :**  
Rasen
- **Außenausstattung :**  
Grill



exklusives Bergchalet

## Service

- **Wäsche :**  
Bettlaken gegen Aufpreis (+9€), Handtücher gegen Aufpreis (+9€), Haushaltswäsche gegen Aufpreis (+2€), Kissen
- **Haus :**  
Endreinigung gegen Aufpreis (+200€), Schneeräumung, Hausmeister/Concierge, Parkplatz, Flughafen-/Bahnhofstransfer gegen Aufpreis (+150€)
- **Personal :**  
Babysitting gegen Aufpreis (+20€)

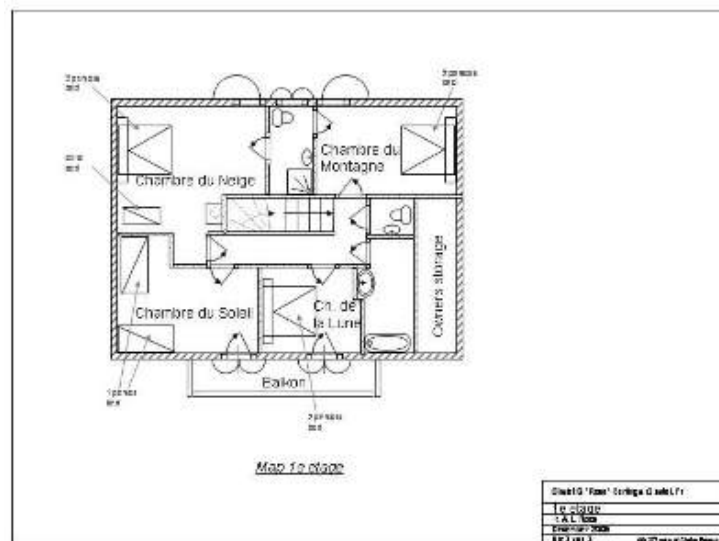
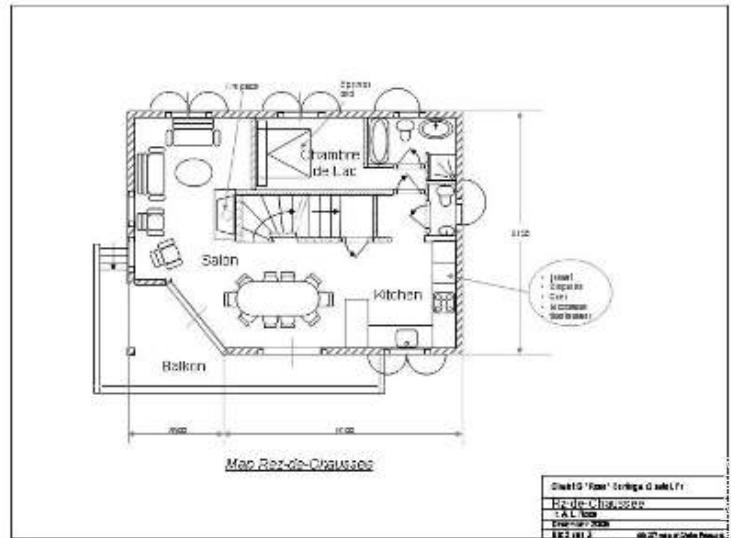
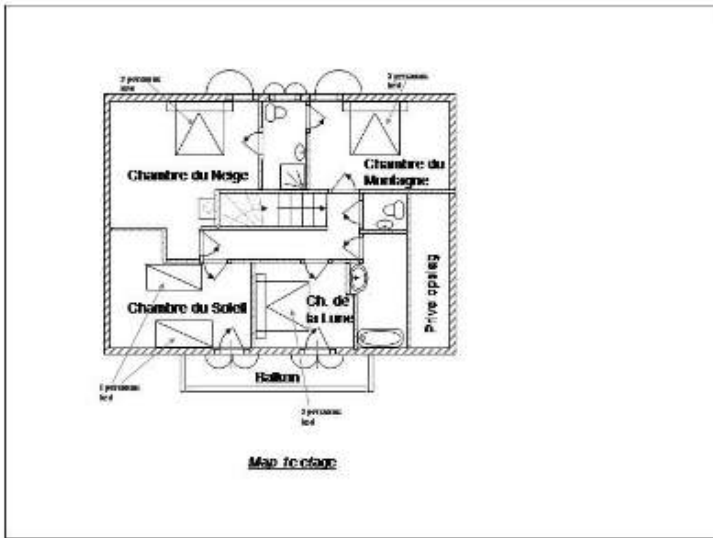
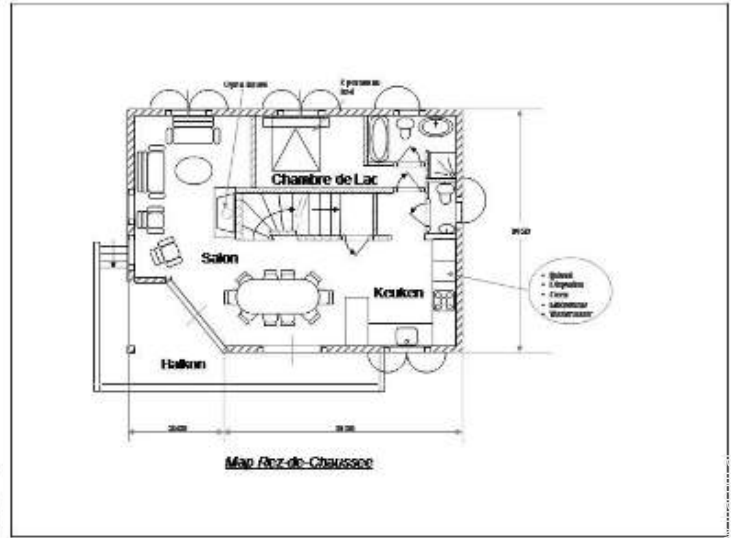
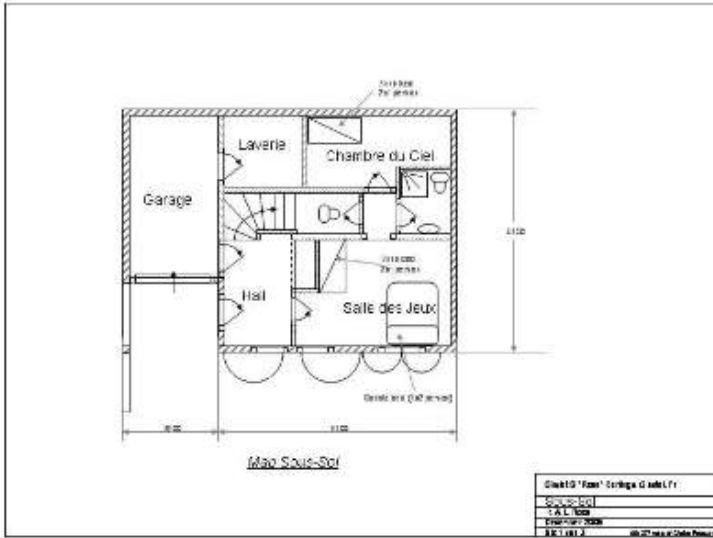
## Praktische Infos

- **Praktische Infos**  
Kinderfreundlich  
Nichtraucher-Ferienwohnung, Mobilfunknetz, eigenes Transportmittel empfehlenswert  
Wasser : heiß/kalt  
Stromspannung : 220V / 60Hz  
Stromversorgung : Netz



Ausblick Balkon

Grundrissplan



Fotoalbum - 1



Ausblick Haus



Gesamtansicht



Kamin



Ski



Skilifte



Ausblick Balkon

Fotoalbum - 2



exklusives Bergchalet



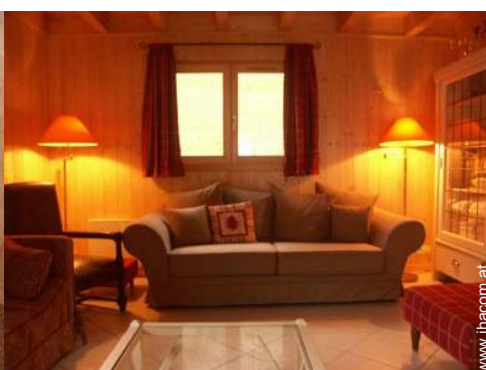
Schlafzimmer



Ausblick Schlafzimmer



Gästezimmer



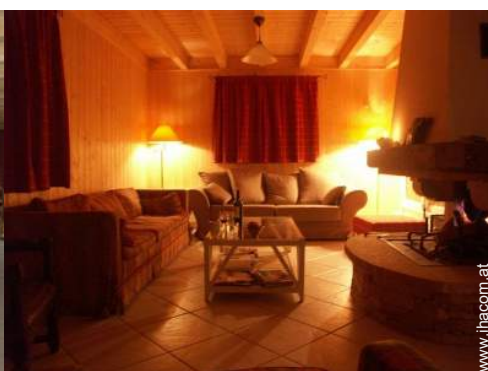
Salon



große amerikanische Küche



Esszimmer



Wohnzimmer



Sommer



hochgelegener Ausblick

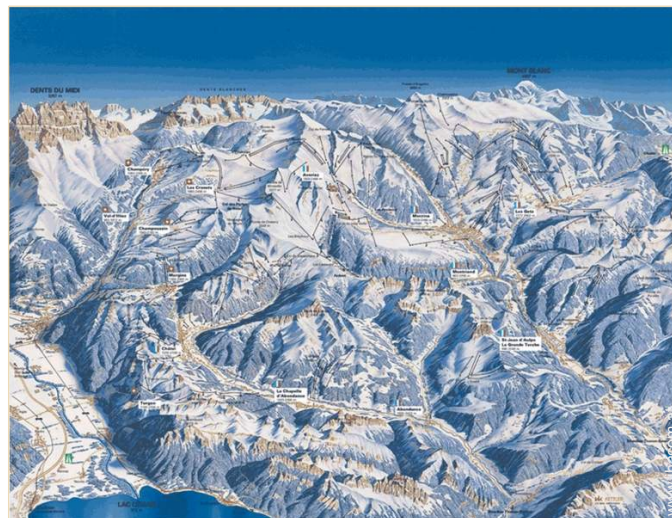
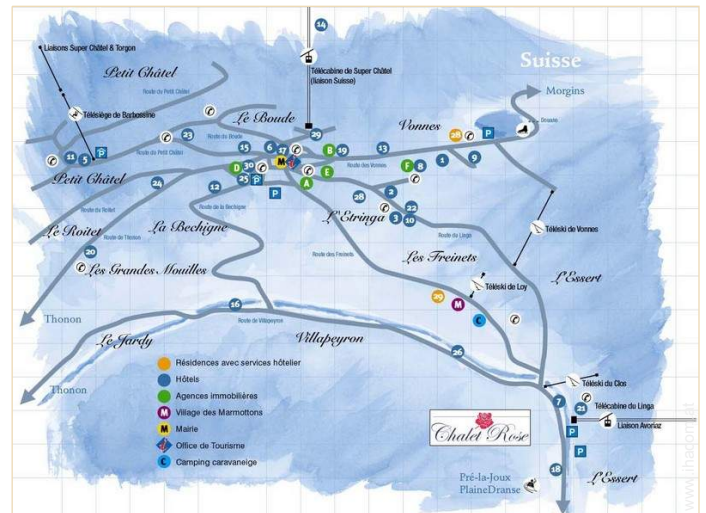


Ausblick Wohnzimmer



Tischtennis

Anfahrtsskizze



Lokalisierung & Anfahrt



GPS-Koordinaten in Graden, Minuten, Sekunden: Breitengrad 46°15'13"N - Längengrad 6°49'0"O (Unterkunft)

Adresse

→ Route pre la joux  
74390 Châtel

• Flughafen Genève

→ Genf, Kanton Genf, Schweiz  
→ Entfernung : 145km  
→ Dauer : 1h45'

- Abondance : Entfernung : 5km
- Morgins : Entfernung : 3km
- Thonon les Bains : Entfernung : 34km

Kontakt

Name Herr und Frau HERREMANS Scout  
Adresse Zandweg 31  
Stadt 3601 MAARSSEN  
Land Niederlande  
Telefon +31 (0) 346554007  
(Niederlande) Von 08:00 AM bis 09:00 PM (GMT/UTC)  
Mobil +31 (0) 623977277  
(Niederlande)  
Fax +31 (0) 847165483  
(Niederlande)

Gesprochene Sprachen



Verfügbarkeitskalender - ab : Mai 2012

Mai	Di	Mi	Do	Fr	Sa	So	Mo	Di	Mi	Do	Fr	Sa	So	Mo	Di	Mi	Do	Fr	Sa	So	Mo	Di	Mi	Do	Fr	Sa	So	Mo	Di	Mi	Do
2012	1	2	3	4	5	6	7	8	9	10	11	12	13	14	15	16	17	18	19	20	21	22	23	24	25	26	27	28	29	30	31
																									-	-	-	-	-	-	-

Jun	Fr	Sa	So	Mo	Di	Mi	Do	Fr	Sa	So	Mo	Di	Mi	Do	Fr	Sa	So	Mo	Di	Mi	Do	Fr	Sa							
2012	1	2	3	4	5	6	7	8	9	10	11	12	13	14	15	16	17	18	19	20	21	22	23	24	25	26	27	28	29	30
	-	-	-	-	-	-	-	-	-	-	-	-	-	-	-	-	-	-	-	-	-	-	-	-	-	-	-	-	-	-

Jul	So	Mo	Di	Mi	Do	Fr	Sa	So	Mo	Di	Mi	Do	Fr	Sa	So	Mo	Di	Mi	Do	Fr	Sa	So	Mo	Di							
2012	1	2	3	4	5	6	7	8	9	10	11	12	13	14	15	16	17	18	19	20	21	22	23	24	25	26	27	28	29	30	31
	-	-	-	-	-	-	-	-	-	-	-	-	-	-	-	-	-	-	-	-	-	-	-	-	-	-	-	-	-	-	

Nebensaison
  Übergangssaison
  Gebucht

Monat : Vor >>

Miettarife - exklusives Bergchalet - 16 Person(en)

Tarife	Nacht	Wochenende	Woche	2 Wochen	Monat
<span style="display: inline-block; width: 15px; height: 15px; background-color: #90EE90; border: 1px solid #000;"></span> Nebensaison	-	-	1200€	1800€	-
<span style="display: inline-block; width: 15px; height: 15px; background-color: #ADD8E6; border: 1px solid #000;"></span> Übergangssaison	-	-	1500€ <small>(Samstag)</small>	2700€	-
<span style="display: inline-block; width: 15px; height: 15px; background-color: #DC143C; border: 1px solid #000;"></span> Hauptsaison	-	-	5200€ <small>(Samstag)</small>	-	-
<span style="display: inline-block; width: 15px; height: 15px; background-color: #FF00FF; border: 1px solid #000;"></span> Feiertagsangebot	-	-	6000€ <small>(Samstag)</small>	-	-
<span style="display: inline-block; width: 15px; height: 15px; background-color: #FFD700; border: 1px solid #000;"></span> Sondersaison	-	-	3000€ <small>(Samstag)</small>	-	-

(Anreisetag)

Buchten





Ski



Skilifte



Ausblick Balkon



Ausblick Haus



Gesamtansicht



Kamin

### Buchungskonditionen

#### • Buchung

- Bezahlung bei Buchung : 50% des Mietbetrags
- Bezahlung des Restbetrags : 3 Wochen vor Aufenthalt
- Kautionsverlangt : 750€

#### • Vermietung

- Inkl. Nebenkosten
- Kurtaxe extra
- Endreinigungspauschale extra : 200€

[► Buchen](#)

[► Vermieter kontaktieren](#)

### Akzeptierte Zahlungsarten

- Internationale Zahlungsanweisung

Nehmen Sie direkten Kontakt mit den Vermietern auf.

[www.ihacom.at](http://www.ihacom.at)  
Anzeige Nr.  
10554  
>> Buchen <<

### Kontakt

Name	Herr und Frau HERREMANS Scout
Adresse	Zandweg 31
Stadt	3601 MAARSSSEN
Land	Niederlande
Telefon	+31 (0) 346554007 (Niederlande) Von 08:00 AM bis 09:00 PM (GMT/ UTC)
Mobil	+31 (0) 623977277 (Niederlande)
Fax	+31 (0) 847165483 (Niederlande)

Gesprochene Sprachen