

Ferienhaus Vivarais "Mas de Lafarge"



Ferienhaus - Bauernhaus (Mas),
freistehend, 2 Stockwerke, eigener
Eingang, in/auf: Privatbesitz

Rahmen : beruhigend, bukolisch

Gästekapazität : 8 Person(en)

Schlafzimmer : 4

Zimmer : 5



Meublé de Tourisme (3 Sterne)

Chazeaux - Ardèche (07) - Rhône Alpes

Frankreich

Buchung : +33 (0) 475368934 (Frankreich)



Anzeige Nr. 23269

www.ihacom.at



>> FERIEWOHNUNGEN

Internet
Holiday
Ads



Internet
Holiday
Ads



VON PRIVAT AN PRIVAT

Ferienhaus



Ferienhaus - Bauernhaus (Mas), freistehend, 2 Stockwerke, eigener Eingang, in/auf: Privatbesitz

• Ideal für große Familien, Familiengruppen

- Ausblick : Panorama, freier Ausblick, ohne Visavis, hochgelegen, Landschaft, Dorf
- Rahmen : beruhigend, bukolisch
- Ausrichtung : Süden

Extras

- **Parkplatz :**
Unüberdachter Parkplatz : 4 auf Grundstück
- **Vorzüge :**
Bouleplatz
- **Baby-Ausstattung :**
Babystuhl, Babytopf



Schlafzimmer

Umgebung & Lokalisierung



Land

Freizeitaktivitäten

• Aktivitäten weniger als 20 km /12 Meilen entfernt :

Baden, Kanu/Kajak, Canyoning, Tennis, Reitschule, Ponyclub, Spazierweg, Strandweg/Waldweg, Wandern, Klettern, Mountainbike (Strecke), Gleitdrachenfliegen, Paragliding, Ultraleichtfliegen, Pferdeausritt, Minigolf, ATV/Quad, Gokart, RC-Rennstrecke, RC-Flugplatz, Bowling, Basketball, Volleyball, Tontaubenschießen, Jagen, Acrobranch, Fischen, Angeln, Bouleplatz

• Betreute Aktivitäten :

Tennisschule, Reitschule

• Attraktionen und Entspannung :

Bar/Pub, Nachtclub, Restaurant, Kino, Open-Air-Kino, Park und Garten, Vergnügungspark, Naturreservat, Ausstellungszentrum, historische Sehenswürdigkeit, Museum, Theater, Festival, Antiquitäten & Trödel, Kunsthandwerk, Weinkeller und Weindegustation, Casino, natürliche Bäder, Thermalbad, Thalassotherapie-Center, Sauna, Türkisches Bad, Wellnessfarm, Beautycenter, Fitnesscenter, Biobauernhof

Umgebung

• Örtlichkeit :

- Skipisten
- Beheiztes Schwimmbad 20km
- Sandstrand 10km
- Kiesstrand 10km
- Felsstrand 10km
- FKK-Strand 40km
- Öffentliches Schwimmbad 10km
- Öffentlicher Tennisplatz 7,5km
- Wasserfall 40km
- Steilküste 10km
- Fluss 3km
- See >50km
- Wald 500m
- Bergmassiv 5km
- Via ferrata (Klettersteig) 15km

• Annehmlichkeiten :

- Dorfzentrum 100m
- Stadtzentrum 7,5km
- Bushaltestelle 7,5km
- Fahrrad-/Mountainbikeverleih 10km
- Roller-/Motorradvermietung 10km
- Autovermietung 10km
- Bootsvermietung 15km
- Skiverleih 40km
- Bäckerei 7,5km
- Feinkosthändler 7,5km
- Ortliche Geschäfte 7,5km
- Supermarkt 7,5km
- Luxus-/Markenboutiquen 10km
- Friseursalon 7,5km

- Internetcafé 10km
- Post 7,5km
- Bank 7,5km
- Geldautomat 7,5km
- Apotheke 7,5km
- Arzt 7,5km
- Krankenschwester 7,5km
- Krankenhaus 10km



Badezimmer



Frühling



Schlafzimmer

Interieur

- **Maximalbelegung :**
8 Person(en)
- **Wohnfläche :**
150m²
- **Raumaufteilung :**
5 Zimmer, 4 Schlafzimmer, 1 Badezimmer, 1 Waschraum/-räume, 2 WC, Wohnzimmer 35m², Kochecke, Esszimmer, Mezzanine, begehrbarer Kleiderschrank, Veranda
- **Schlafplätze :**
3 Doppelbett(en), 2 Einzelbett(en), 3 Babybett(en)
- **Komfort :**
TV, Bibliothek, Antennenanschluss, Kleiderschrank, Schrank, Garderobe, Föhn, beheizter Handtuchtrockner, teilweise klimatisiert, Zentralheizung, Glaswand, Vorhänge, Doppelverglasung
- **Haushaltsausstattung :**
Geschirr/Besteck, Küchenutensilien, elektrische Kaffeemaschine, elektrischer Wasserkocher, Toaster, Küchenmaschine, Gasherd, Elektroherd, Herdplatten, Ofen, Mikrowelle, Abzugshaube, Kühlschrank, Gefrierschrank, Geschirrspüler, Waschmaschine, Staubsauger, Bügeleisen, Bügelbrett

Exterieur

- **Grundstücksfläche :**
5000m²
- **Außenanlage :**
Balkon 8m²
- **Äußerer Rahmen :**
Privater Hof 30m², Garten, Obstgarten 400m²
- **Außenausstattung :**
Grill, Gartentisch(e), 8 Gartenstuhl/-stühle, Gartensalon



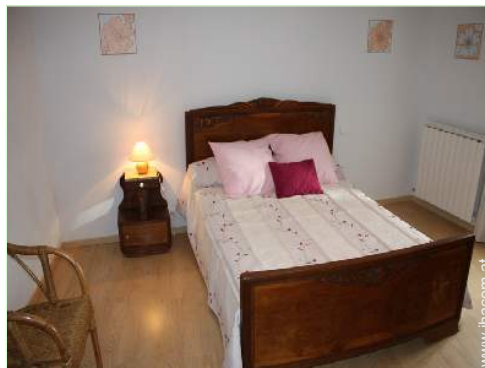
Schlafzimmer

Service

- **Wäsche :**
Bettlaken gegen Aufpreis (+30€), Handtücher gegen Aufpreis, Haushaltswäsche, Bettdecke (n), Kissen
- **Haus :**
Endreinigung gegen Aufpreis (+80€), Parkplatz

Praktische Infos

- **Praktische Infos**
Kinderfreundlich
Tiere nur bedingt erlaubt (Vermieter fragen)
Mobilfunknetz, eigenes Transportmittel empfehlenswert
Wasser : heiß/kalt
Stromspannung : 220-240V / 50Hz
Stromversorgung : Netz



Schlafzimmer

Fotoalbum - 1



Frühling



Badezimmer



Schlafzimmer



Schlafzimmer



Schlafzimmer

Fotoalbum - 2



Schlafzimmer

Küche



Esszimmer

Waschraum/-räume



Raumaufteilung

Fassade



Ausblick Haus

privater Hof

Lokalisierung & Anfahrt



GPS-Koordinaten in Graden, Minuten, Sekunden:
Breitengrad 44°35'44.79"N - Längengrad 4°18'35.42"O
([Unterkunft](#))

Adresse


→ La Farge
07110 Chazeaux

• Busbahnhof SNCF

→ Aubenas, Ardèche, Rhône Alpes, Frankreich
→ Entfernung : 10km
→ Dauer : 20'

- Aubenas : Entfernung : 10km
- Largentière : Entfernung : 10km

Kontakt

Name	Herr und Frau GUIBOURDENCHE Marie-Claude
Adresse	La Farge
Stadt	07110 CHAZEAX
Land	Frankreich
Telefon	+33 (0) 475368934 (Frankreich) Von 09:00 AM bis 09:00 PM (GMT/UTC +01:00)
Gesprochene Sprachen	



Ferienhaus Rhône Alpes - Frankreich "Mas de Lafarge"

7
[Buchen](#)

Verfügbarkeitskalender - ab : Mai 2012

Mai	Di	Mi	Do	Fr	Sa	So	Mo	Di	Mi	Do	Fr	Sa	So	Mo	Di	Mi	Do	Fr	Sa	So	Mo	Di	Mi	Do	Fr	Sa	So	Mo	Di	Mi	Do	
2012	1	2	3	4	5	6	7	8	9	10	11	12	13	14	15	16	17	18	19	20	21	22	23	24	25	26	27	28	29	30	31	

Jun	Fr	Sa	So	Mo	Di	Mi	Do	Fr	Sa	So	Mo	Di	Mi	Do	Fr	Sa	So	Mo	Di	Mi	Do	Fr	Sa							
2012	1	2	3	4	5	6	7	8	9	10	11	12	13	14	15	16	17	18	19	20	21	22	23	24	25	26	27	28	29	30
	-	-	-	-	-	-	-	-	-	-	-	-	-	-	-	-	-	-	-	-	-	-	-	-	-	-	-	-	-	-

Jul	So	Mo	Di	Mi	Do	Fr	Sa	So	Mo	Di	Mi	Do	Fr	Sa	So	Mo	Di	Mi	Do	Fr	Sa	So	Mo	Di							
2012	1	2	3	4	5	6	7	8	9	10	11	12	13	14	15	16	17	18	19	20	21	22	23	24	25	26	27	28	29	30	31
	-	-	-	-	-	-	-	-	-	-	-	-	-	-	-	-	-	-	-	-	-	-	-	-	-	-	-	-	-	-	

Gebucht
 Nebensaison
 Hauptsaison

[Monat : Vor >>](#)

Miettarife - Ferienhaus - Bauernhaus (Mas) - 8 Person(en)

Tarife	Nacht	Wochenende	Woche	2 Wochen	Monat
■ Nebensaison	-	-	450€ <small>(Samstag)</small>	850€ <small>(Samstag)</small>	-
■ Übergangssaison	-	-	480€ <small>(Samstag)</small>	900€ <small>(Samstag)</small>	-
■ Hauptsaison	-	-	650€ <small>(Samstag)</small>	1200€ <small>(Samstag)</small>	-

(Anreisetag)

[Buchen](#)

Anzeige Nr. 23269

www.ihacom.at



Internet
Holiday
Ads



Internet
Holiday
Ads





Schlafzimmer



Schlafzimmer



Schlafzimmer



Frühling



Badezimmer

Buchungskonditionen

• Buchung

- Bezahlung bei Buchung : 30% des Mietbetrags
- Bezahlung des Restbetrags : 1 Monat vor Aufenthalt
- Kautions verlangt : 300€

• Vermietung

- Inkl. Nebenkosten
- Kurtaxe extra
- Endreinigungspauschale extra : 80€

► [Buchen](#)

► [Vermieter kontaktieren](#)

Akzeptierte Zahlungsarten

- Banküberweisung
- Scheck
- Bankscheck
- Bar

Nehmen Sie direkten Kontakt mit den Vermietern auf.

www.ihacom.at
Anzeige Nr.
23269
>> [Buchen](#) <<

Kontakt

Name Herr und Frau
GUIBOURDENCHE Marie-
Claude

Adresse La Farge

Stadt 07110 CHAZEAX

Land Frankreich

Telefon +33 (0) 475368934
(Frankreich) Von 09:00 AM
bis 09:00 PM (GMT/UTC
+01:00)

Gesprochene Sprachen 