

Ferienwohnung Mužla "Sandahouse"



Haus, Doppel-/Reihenhaus, ebenerdig,
eigener Eingang, in/auf: Privatbesitz

Rahmen : erholsam,
charakteristisch

Gästekapazität : 9 Person(en)

Schlafzimmer : 2

Zimmer : 2

Mužla - Region Nitra

Slowakei

Anzeige Nr. 63715

www.ihacom.at



Internet
Holiday
Ads



Internet
Holiday
Ads



Ferienwohnung



Haus, Doppel-/Reihenhaus, ebenerdig, eigener Eingang, in/auf: Privatbesitz

• **Ideal für Familiengruppen, alle Altersgruppen**

• **Ausblick :** freier Ausblick, Swimmingpool, Garten/Park, Wiese, Dorf, Nachthimmel

• **Rahmen :** erholsam, charakteristisch

Extras

• **Swimmingpool :**

Privater Swimmingpool, rund (Durchmesser 3,50m), beheizt, Leitereinstieg (geöffnet von '26 Mai' bis '29 September')

• **Parkplatz :**

Unüberdachter Parkplatz : 4 in Wohnanlage

• **Vorzüge :**

2 Fahrrad-/räder

• **Baby-Ausstattung :**

Babystuhl, Babywanne



Hauptschlafzimmer

Umgebung & Lokalisierung



Land



Reiten



Angeln

Freizeitaktivitäten

• **Aktivitäten weniger als 20 km /12 Meilen entfernt :**

Baden, Wandern, Mountainbike (Strecke), Bootsausflug, Pferdeausritt, Bowling, Jagen, Fischen, Angeln

• **Attraktionen und Entspannung :**

Bar/Pub, Restaurant, Park und Garten, Kunstgalerie, historische Sehenswürdigkeit, Museum, Theater, Kunsthandwerk, Weinkeller und Weindegustation, natürliche Bäder, Thermalbad, Wellnessfarm, Beautycenter, Fitnesscenter

Umgebung

• **Örtlichkeit :**

- Öffentliches Schwimmbad 7,5km
- Fluss 1km

• **Annehmlichkeiten :**

- Dorfzentrum 500m
- Stadtzentrum 10km
- Bushaltestelle 500m
- Autovermietung 7,5km
- Ortliche Geschäfte 7,5km
- Supermarkt 500m
- Friseursalon 500m
- Internetcafé 7,5km
- Post 300m
- Bank 10km
- Apotheke 7,5km
- Arzt 1km
- Krankenhaus 10km
- Ambulanz 10km



Küche



Haus



Doppelbett(en)

Interieur

- **Maximalbelegung :**
9 Person(en) - 5 Erwachsene(r), 4 Kind(er)
- **Wohnfläche :**
120m²
- **Raumaufteilung :**
2 Zimmer, 2 Schlafzimmer, 2 Badezimmer,
2 Waschraum/-räume, 2 WC, Salon 20m²,
Kochecke, Essbereich, Kaminecke
- **Schlafplätze :**
2 Doppelbett(en), 2 Sofabett(en) 2 Personen
- **Komfort :**
TV, DVD-Player, Gesellschaftsspiele, Bibliothek,
Filmkollektion, Kabel/Satellit, Kleiderschrank,
Garderobe, Fliegenfenster, Zentralheizung,
Vorhänge, Rollläden
- **Haushaltsausstattung :**
Geschirr/Besteck, Küchenutensilien,
Kaffeebereiter, Gasherd, Mikrowelle,
Abzugshaube, Kühlschrank, Gefrierschrank,
Bügeleisen

Exterieur

- **Grundstücksfläche :**
2000m²
- **Außenanlage :**
Sonnenterrasse, Belvedere
- **Äußerer Rahmen :**
Garten > 1000m², Zierteich, Brunnen/Quelle
- **Außenausstattung :**
Grill, Gartentisch(e), 10 Gartenstuhl/-stühle,
Laube, Sonnenschirm, Gartensalon, 10
Liegestuhl/-stühle, Schaukel, Sandkasten



Badezimmer

Service

- **Wäsche :**
Bettlaken, Handtücher, Haushaltswäsche,
Strandtücher, Bettdecke(n), Steppdecke(n),
Kissen
- **Haus :**
Zimmerservice, Endreinigung, Garten/
Poolpflege, Hausmeister/Concierge, Parkplatz,
Flughafen-/Bahnhofstransfer gegen Aufpreis

Praktische Infos

- **Praktische Infos**
Kinderfreundlich
Tiere nur bedingt erlaubt (Vermieter fragen)
Vor Ort anwesend : Haustiere
Mobilfunknetz, eigenes Transportmittel
empfehlenswert
Wasser : heiß/kalt
Stromspannung : 220-240V / 50Hz
Stromversorgung : Netz



Sofabett(en) 2 Personen

Fotoalbum - 1



Haus



Küche



Hauptschlafzimmer



Doppelbett(en)



Sofabett(en) 2 Personen

Fotoalbum - 2



Badezimmer



Doppelbett(en)



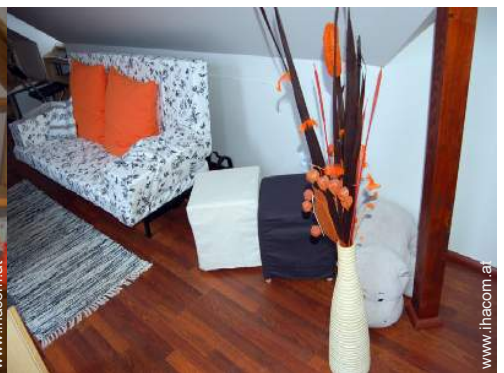
Kleiderschrank



Badezimmer



Raumaufteilung und Annehmlichkeiten



Sofabett(en) 2 Personen



Küchenutensilien



Gasherd



runder Swimmingpool



Gartentisch(e)



Grill



Ansicht Grundstück

Fotoalbum - 3



Garten



Garten



Haustiere



Blick auf Wiese



Schaukel



Schaukel



Ansicht Grundstück



Sandkasten



Sommeraktivitäten in der Nähe



Bootsausflug



Wandern



Nahe gelegene Städte

Anfahrtsskizze



Lokalisierung & Anfahrt



GPS-Koordinaten in Graden, Minuten, Sekunden:
Breitengrad 47°47'48.37"N - Längengrad 18°35'46.28"O
(Unterkunft)

Adresse

→ Mužla 453
943 52 Mužla

• Bahnhof Nitra

→ Nitra, Region Nitra, Slowakei
→ Entfernung : 70km

• Autobahn (Ausfahrt) Komárom

→ Komorn, Komárom Esztergom, Mitteltransdanubien, Ungarn
→ Entfernung : 34km
→ Dauer : 1h

• Busbahnhof Mužla

→ Mužla, Region Nitra, Slowakei
→ Entfernung : 500m
→ Dauer : 10'

• Štúrovo : Entfernung : 10km

• Budapest 1. Arr. : Entfernung : 47km

• Esztergom : Entfernung : 11km

Kontakt

Name

Frau USILLOVA Jana

Adresse

Mužla 453

Stadt

94352 MUŽLA

Land

Slowakei

Mobil

+39 3472739600 (Italien)

Mobil 2

+421 (0) 902 145916 (Slowakei)

Gesprochene
Sprachen



Verfügbarkeitskalender - ab : Mai 2012

Mai	Di	Mi	Do	Fr	Sa	So	Mo	Di	Mi	Do	Fr	Sa	So	Mo	Di	Mi	Do	Fr	Sa	So	Mo	Di	Mi	Do	Fr	Sa	So	Mo	Di	Mi	Do
2012	1	2	3	4	5	6	7	8	9	10	11	12	13	14	15	16	17	18	19	20	21	22	23	24	25	26	27	28	29	30	31

Jun	Fr	Sa	So	Mo	Di	Mi	Do	Fr	Sa	So	Mo	Di	Mi	Do	Fr	Sa	So	Mo	Di	Mi	Do	Fr	Sa	So	Mo	Di	Mi	Do	Fr	Sa
2012	1	2	3	4	5	6	7	8	9	10	11	12	13	14	15	16	17	18	19	20	21	22	23	24	25	26	27	28	29	30
	-	-	-	-	-	-	-	-	-	-	-	-	-	-	-	-	-	-	-	-	-	-	-	-	-	-	-	-	-	-

Jul	So	Mo	Di	Mi	Do	Fr	Sa	So	Mo	Di	Mi	Do	Fr	Sa	So	Mo	Di	Mi	Do	Fr	Sa	So	Mo	Di	Mi	Do	Fr	Sa	So	Mo	Di
2012	1	2	3	4	5	6	7	8	9	10	11	12	13	14	15	16	17	18	19	20	21	22	23	24	25	26	27	28	29	30	31
	-	-	-	-	-	-	-	-	-	-	-	-	-	-	-	-	-	-	-	-	-	-	-	-	-	-	-	-	-	-	

Gebucht
 Sondersaison
 Hauptsaison

Monat : Vor >>

Miettarife - Haus - 9 Person(en)

Tarife	Nacht	Wochenende	Woche	2 Wochen	Monat
■ Nebensaison	-	70€ (Freitag)	190€	-	-
■ Übergangssaison	-	-	295€ (Samstag)	-	-
■ Hauptsaison	-	-	395€ (Samstag)	-	-
■ Feiertagsangebot	-	-	400€ (Donnerstag)	-	-
■ Sondersaison	-	-	165€	-	-

(Anreisetag)

Buchen





Hauptschlafzimmer



Doppelbett(en)



Sofabett(en) 2 Personen



Haus



Küche

Buchungskonditionen

• **Buchung**

→ Bezahlung bei Buchung :
30% des Mietbetrags

• **Vermietung**

→ Inkl. Nebenkosten
→ Inkl. Kurtaxe
→ Inkl. Endreinigungspauschale
→ Zuschlag einberechnen für :
- Tiere

► Buchen

► Vermieter kontaktieren

Akzeptierte Zahlungsarten

• Banküberweisung • Bar

Nehmen Sie direkten Kontakt mit den Vermietern auf.

www.ihacom.at
Anzeige Nr.
63715
>> Buchen <<

Kontakt

Name Frau USILLOVA Jana
Adresse Mužla 453
Stadt 94352 MUŽLA
Land Slowakei
Mobil +39 3472739600 (Italien)
Mobil 2 +421 (0) 902 145916 (Slowakei)

Gesprochene Sprachen



Anzeige Nr. 63715

www.ihacom.at



Internet
Holiday
Ads



Internet
Holiday
Ads

