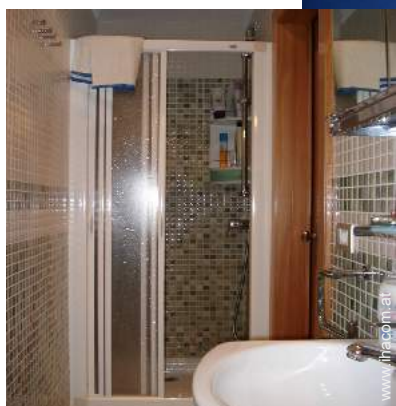


# Ferienwohnung Playa del Inglés "Greensea"



**Bungalow**, Doppel-/Reihenhaus, 2  
Stockwerke, eigener Eingang, in/auf:  
Anwesen

Rahmen : behaglich, sportlich

Gästekapazität : 2 Person(en)  
Schlafzimmer : 1

Playa del Inglés - Gran Canaria - Provinz Las Palmas  
Kanarische Inseln

Anzeige Nr. 39384

[www.ihacom.at](http://www.ihacom.at)



Internet  
Holiday  
Ads



Internet  
Holiday  
Ads



## Ferienwohnung



Bungalow, Doppel-/Reihenhaus, 2 Stockwerke, eigener Eingang, in/auf: Anwesen

- **Ideal für Paare, Sportler**
- **Ausblick :** Swimmingpool
- **Rahmen :** behaglich, sportlich
- **Ausrichtung :** Süden

## Extras

### • **Swimmingpool :**

Swimmingpool in Wohnanlage, originell (Länge 18m, Breite 7m), Leitereinstieg, Außendusche (geöffnet von '01 Januar' bis '01 Januar')

### • **Tennis :**

Gemeinsamer Tennisplatz, Belag hart

### • **Parkplatz :**

Unüberdachter Parkplatz : 14 in Wohnanlage

### • **Vorzüge :**

Billardtisch, Tischtennis, Basketballkorb, Minigolf



Terrasse

## Umgebung & Lokalisierung



Meer



Angeln



Thalasso

## Freizeitaktivitäten

### • **Aktivitäten weniger als 20 km /12 Meilen entfernt :**

Baden, Tretboot, Schnorcheln, Tauchen, Banana-Boat, Wasserski, Jetski, Windsurfen, Segeln, Golf, Tennis, Squash, Strandweg/Waldweg, Mountainbike (Strecke), Parascending, Fallschirmspringen, Fliegen (Club), Bootsausflug, Minigolf, ATV/Quad, Gokart, Rennstrecke, Bowling, Paintball, Fischen, Hochseeangeln, Angeln

### • **Betreute Aktivitäten :**

Segelschule, Tauchschule

### • **Attraktionen und Entspannung :**

Bar/Pub, Nachtclub, Restaurant, Vergnügungspark, Casino, Thalassotherapie-Center

## Umgebung

### • **Örtlichkeit :**

- Meer/Ozean 300m
- Sandstrand 500m
- Kiesstrand 300m
- Felsstrand 1km
- FKK-Strand 4km
- Öffentlicher Tennisplatz 100m
- 18-Loch-Golfplatz 7,5km
- Flugplatz 4km
- Windsurf-Spot 2,5km
- Wald 25km
- Bergmassiv 5km
- Yachthafen 15km

### • **Annehmlichkeiten :**

- Dorfzentrum 500m
- Bushaltestelle 500m
- Fahrrad-/Mountainbikeverleih 3km
- Roller-/Motorradvermietung 3km
- Autovermietung 100m
- Wäscherei/Wäscheverleih 100m
- Ortliche Geschäfte 500m
- Supermarkt <50m
- Luxus-/Markenboutiquen 500m
- Friseursalon 500m
- Internetcafé 100m
- Post 3km
- Bank 500m
- Geldautomat 500m
- Apotheke 500m
- Arzt 2km
- Krankenhaus 2km



Schlafzimmer



Badezimmer

### Exterieur

- **Grundstücksfläche :**  
< 100m<sup>2</sup>
- **Außenanlage :**  
Terrasse 25m<sup>2</sup>, Balkon 2m<sup>2</sup>
- **Äußerer Rahmen :**  
Eingezäuntes Grundstück 3 ha
- **Außenausstattung :**  
Gartentisch(e), 8 Gartenstuhl/-stühle,  
Sonnenschirm, 2 Chaiselongue(s)



Freizeitaktivitäten in der Nähe



Gesamtansicht

### Interieur

- **Maximalbelegung :**  
2 Person(en) - 2 Erwachsene(r)
- **Wohnfläche :**  
38m<sup>2</sup>
- **Raumaufteilung :**  
1 Schlafzimmer, 1 Badezimmer, Salon 16m<sup>2</sup>,  
Kochnische
- **Schlafplätze :**  
1 Doppelbett(en), 1 Sofabett(en) 2 Personen
- **Komfort :**  
TV, Antennenanschluss, Kabel/Satellit,  
Schrank, Fliegenfenster, vollständig klimatisiert,  
Vorhänge
- **Haushaltsausstattung :**  
Geschirr/Besteck, Küchenutensilien,  
Kaffeebereiter, Toaster, Herdplatten, Kühlschrank,  
Gefrierschrank, Waschmaschine, Wäschetrockner,  
Staubsauger

### Service

- **Haus :**  
Endreinigung, Garten-/Poolpflege (1 mal pro  
Woche), Hausmeister/Concierge

### Praktische Infos

- **Praktische Infos**  
Kinderfreundlich  
Nichtraucher-Ferienwohnung, Mobilfunknetz  
Wasser : heiß/kalt  
Stromspannung : 220-240V / 50Hz  
Stromversorgung : Netz
- **Empfang von Behinderten**  
Rollstuhlgerechter Zugang  
Behindertengerecht für : motorisch Behinderte



Ansicht Grundstück

Fotoalbum - 1



Badezimmer



Schlafzimmer

Terrasse



Gesamtansicht

Ansicht Grundstück

Fotoalbum - 2



Freizeitaktivitäten in der Nähe



Kiesstrand



Sandstrand



Felsstrand



Sandstrand

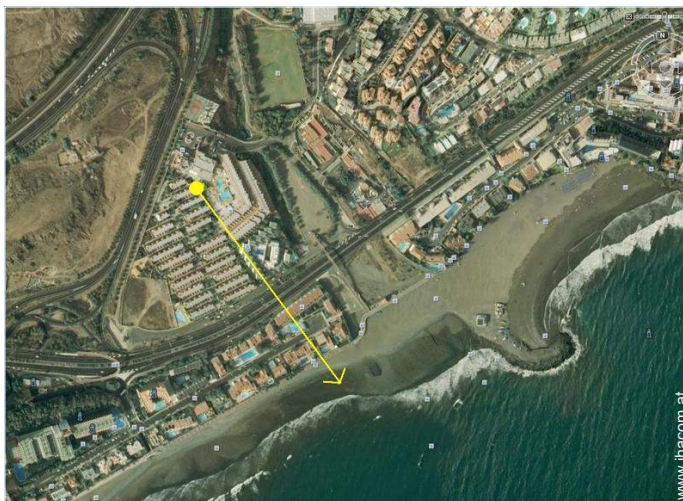


Sandstrand



Sandstrand

### Anfahrtsskizze



### Lokalisierung & Anfahrt



GPS-Koordinaten in Graden, Minuten, Sekunden:  
Breitengrad 27°45'45.936"N - Längengrad 15°33'33.444"W  
(Stadt)

#### Adresse

→ C/ Bonsai, s/n Playa de Las Burras  
San Agustín  
35106 Playa del Inglés

#### • Flughafen Gran Canaria

→ Playa del Inglés, Gran Canaria, Provinz Las Palmas, Kanarische Inseln  
→ Entfernung : 30km  
→ Dauer : 20'

#### • Autobahn (Ausfahrt) GC-1

→ Playa del Inglés, Gran Canaria, Provinz Las Palmas, Kanarische Inseln  
→ Entfernung : 2km  
→ Dauer : 5'

#### • Busbahnhof San Agustín

→ Playa del Inglés, Gran Canaria, Provinz Las Palmas, Kanarische Inseln  
→ Entfernung : 500m  
→ Dauer : 5'

- Maspalomas : Entfernung : 3km
- Fataga : Entfernung : 16km
- Las Palmas de Gran Canaria : Entfernung : 50km

### Kontakt

Name	Herr HERRERA José
Adresse	C/ Concejal García Feo
Stadt	35011 LAS PALMAS GRAN CANARIA
Land	Spanien
Mobil	+34 616 988 852 (Spanien)

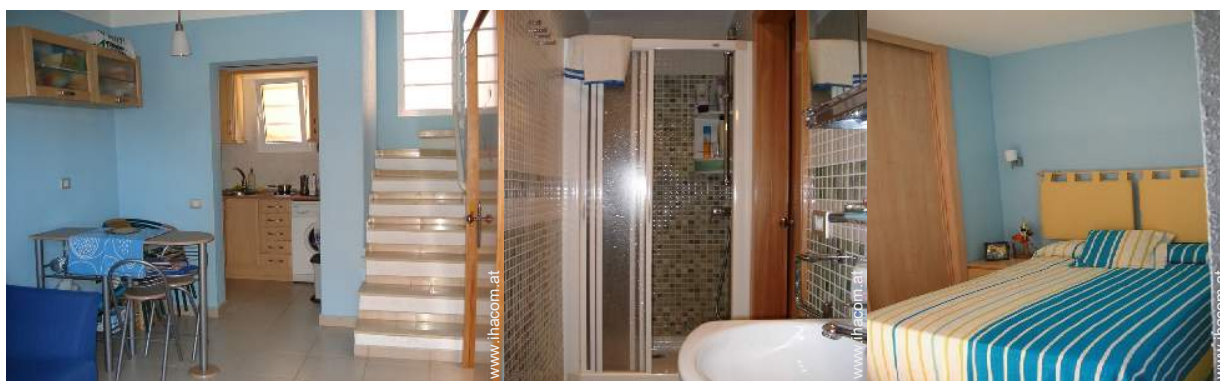
#### Gesprochene Sprachen



Miettarife - Bungalow - 2 Person(en)

Tarife	Nacht	Wochenende	Woche	2 Wochen	Monat
 Nebensaison	-	-	-	-	650€
 Übergangssaison	-	-	-	-	650€
 Hauptsaison	-	-	-	-	650€
 Feiertagsangebot	-	-	-	-	650€
 Sondersaison	-	-	-	-	650€

[Buchen](#)



Badezimmer

Schlafzimmer

Buchungskonditionen

• Buchung

- Bezahlung bei Buchung : 650€
- Bezahlung des Restbetrags :  
1 Tag vor Aufenthalt
- Kaution verlangt : 650€

• Vermietung

- Inkl. Nebenkosten

[► Buchen](#)

Akzeptierte Zahlungsarten

- Internationale Zahlungsanweisung
- Banküberweisung
- Bar

[► Vermieter kontaktieren](#)

Nehmen Sie direkten Kontakt mit den Vermietern auf.

[www.ihacom.at](http://www.ihacom.at)

Anzeige Nr.

39384

>> Buchen <<

Kontakt

Name Herr HERRERA José  
Adresse C/ Concejal García Feo  
Stadt 35011 LAS PALMAS  
GRAN CANARIA  
Land Spanien  
Mobil +34 616 988 852  
(Spanien)

Gesprochene Sprachen 