

# Ferienwohnung Playa del Inglés "Tinache"



**Apartment** 3. Stock, gemeinsamer Eingang, in/auf: Wohnanlage 5 Stockwerke

Rahmen : erholsam, festlich

Gästekapazität : 2 Person(en)

Schlafzimmer : 1

Zimmer : 2



Gay friendly

Playa del Inglés - Gran Canaria - Provinz Las Palmas  
Kanarische Inseln



Anzeige Nr. 74093

[www.ihacom.at](http://www.ihacom.at)



Internet  
Holiday  
Ads



Internet  
Holiday  
Ads



## Ferienwohnung



Apartment 3. Stock, gemeinsamer Eingang, in/auf: Wohnanlage 5 Stockwerke

- **Ideal für alle Altersgruppen, Singles**
- **Ausblick :** Panorama, freier Ausblick, ohne Visavis, Meer/Ozean, Gebirge, Stadt
- **Rahmen :** erholsam, festlich
- **Ausrichtung :** Osten

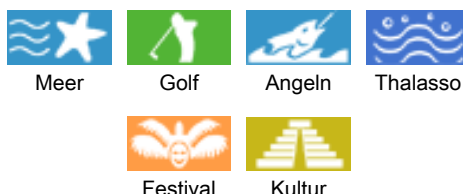
## Extras

- **Swimmingpool :**  
Swimmingpool in Wohnanlage, rechteckig (Länge 15m, Breite 10m), Treppeneinstieg (geöffnet von '01 Januar' bis '31 Dezember')
- **Parkplatz :**  
Unüberdachter Parkplatz



Außenbereich

## Umgebung & Lokalisierung



### Freizeitaktivitäten

- **Aktivitäten weniger als 20 km /12 Meilen entfernt :**

Baden, Schnorcheln, Tauchen, Jetski, Wellenreiten, Segeln, Golf, Tennis, Spazierweg, Strandweg/Waldweg, Wandern, Mountainbike (Strecke), Fallschirmspringen, Fliegen (Club), Fischen

- **Attraktionen und Entspannung :**

Bar/Pub, Nachtclub, Restaurant, Park und Garten, Zoo/Tierpark, Naturreservat, Ausstellungszentrum, historische Sehenswürdigkeit, Museum, Theater, Oper, Festival, Kunsthandwerk, Casino, Thalassotherapie-Center, Sauna, Fitnesscenter

### Umgebung

- **Örtlichkeit :**
  - Meer/Ozean 300m
  - Sandstrand 500m
  - FKK-Strand 800m
  - 18-Loch-Golfplatz 1km
  - Flugplatz 5km
  - Surf-Spot 1,5km
  - Wald 20km
  - Bergmassiv 25km
  - Yachthafen 5km
- **Annehmlichkeiten :**
  - Stadtzentrum <50m
  - Bushaltestelle <50m
  - Strandbus <50m
  - Fahrrad-/Mountainbikeverleih 300m
  - Roller-/Motorradvermietung 300m
  - Autovermietung <50m
  - Tauchausrüstungsverleih 1km
  - Bäckerei 100m
  - Feinkosthändler 100m
  - Ortliche Geschäfte 100m
  - Supermarkt 100m
  - Luxus-/Markenboutiquen 200m
  - Friseursalon <50m
  - Internetcafé 100m
  - Post 800m
  - Bank 100m
  - Geldautomat 100m
  - Apotheke 200m
  - Arzt 200m
  - Krankenhaus 1km



Äußerer Rahmen



Äußerer Rahmen



Äußerer Rahmen zur Verfügung der Gäste

### Interieur

- **Maximalbelegung :**  
2 Person(en)
- **Wohnfläche :**  
40m<sup>2</sup>
- **Raumaufteilung :**  
2 Zimmer, 1 Schlafzimmer, 1 Badezimmer, Wohnzimmer 20m<sup>2</sup>, Kochecke
- **Schlafplätze :**  
2 Einzelbett(en)
- **Komfort :**  
Aufzug, TV, Hi-Fi-Anlage, DVD-Player, Wi-Fi (drahtloser Internetzugang), Schrank, Garderobe, Glaswand
- **Haushaltsausstattung :**  
Geschirr/Besteck, Küchenutensilien, elektrische Kaffeemaschine, Toaster, Herdplatten, Mikrowelle, Kühlschrank

### Exterieur

- **Grundstücksfläche :**  
1000m<sup>2</sup>
- **Außenanlage :**  
Überdachte Terrasse 8m<sup>2</sup>
- **Äußerer Rahmen :**  
Garten



Allgemein

### Service

- **Wäsche :**  
Bettlaken (1 mal pro Woche), Handtücher (2 mal pro Woche), Bettdecke(n), Steppdecke(n), Kissen
- **Haus :**  
Zimmerservice (2 mal pro Woche), Endreinigung

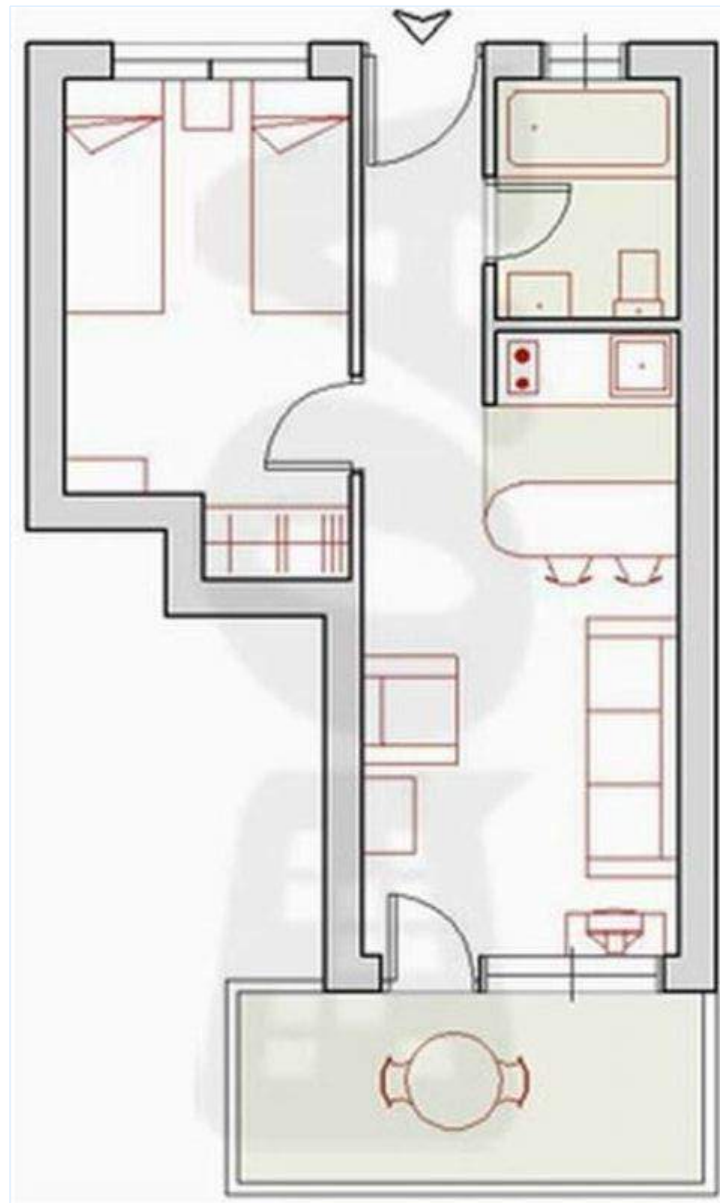
### Praktische Infos

- **Praktische Infos**  
Nichtraucher-Ferienwohnung, Mobilfunknetz  
Wasser : heiß/kalt  
Stromspannung : 220-240V / 50Hz  
Stromversorgung : Netz



Äußerer Rahmen

Grundrissplan



www.ihacom.at



Fotoalbum - 1



Äußerer Rahmen



Äußerer Rahmen



Äußenbereich



Äußerer Rahmen zur Verfügung der Gäste



Äußerer Rahmen

Fotoalbum - 2



Allgemein



Äußerer Rahmen zur Verfügung der Gäste



Ausblick Küche



Raumaufteilung



Küche



Ausblick Wohnzimmer



Ausblick Wohnzimmer



Schlafzimmer



Schlafzimmer



Innenausstattung



Innenausstattung

Fotoalbum - 3



Ausblick Schlafzimmer



Badezimmer



Badezimmer



Badezimmer



Badezimmer



überdachte Terrasse



überdachte Terrasse



Ausblick überdachte Terrasse



Blick auf Gebirge



Blick aufs Meer



Panoramaausblick

### Anfahrtsskizze



### Lokalisierung & Anfahrt



GPS-Koordinaten in Graden, Minuten, Sekunden:  
Breitengrad 27°45'19.24"N - Längengrad 15°34'40.75"W  
(Unterkunft)

#### Adresse

→ Avenida de Tirajana  
35106 Playa del Inglés

#### • Flughafen Las Palmas Gran Canaria

→ Las Palmas de Gran Canaria, Gran Canaria, Provinz Las Palmas, Kanarische Inseln  
→ Entfernung : 25km  
→ Dauer : 20'

#### • Hafenbahnhof Las Palmas La Luz

→ Las Palmas de Gran Canaria, Gran Canaria, Provinz Las Palmas, Kanarische Inseln  
→ Entfernung : 60km  
→ Dauer : 1h

- Maspalomas : Entfernung : 1km
- Las Palmas de Gran Canaria : Entfernung : 60km
- San Bartolomé de Tirajana : Entfernung : 20km

### Kontakt

Name D Philippe & G Juan  
Adresse Avenida de Tirajana,  
Stadt 35100 PLAYA DEL INGLÉS  
Land Spanien

Gesprochene Sprachen



# Ferienwohnung Playa del Inglés - Kanarische Inseln "Tinache"

9  
[Buch](#)

## Miettarife - Apartment - 2 Person(en)

Tarife	Nacht	Wochenende	Woche	2 Wochen	Monat
<span style="color: green;">■</span> Nebensaison	35€ ↓ > 7	-	-	-	-
<span style="color: blue;">■</span> Übergangssaison	40€ ↓ > 7	-	-	-	-
<span style="color: red;">■</span> Hauptsaison	45€ ↓ > 7	-	-	-	-
<span style="color: yellow;">■</span> Sondersaison	30€ ↓ > 7	-	-	-	-

↓ Staffeltarif > Minimum Nacht

[Buch](#)



Äußerer Rahmen

Äußerer Rahmen

### Buchungskonditionen

• **Buchung**

→ Bezahlung bei Buchung :  
30% des Mietbetrags  
→ Bezahlung des Restbetrags :  
bei Schlüsselübergabe

• **Vermietung**

→ Inkl. Nebenkosten  
→ Inkl. Kurtaxe  
→ Inkl. Endreinigungspauschale

[▶ Buchen](#)

[▶ Vermieter kontaktieren](#)

### Akzeptierte Zahlungsarten

• Bar

Nehmen Sie direkten Kontakt mit den Vermietern auf.

**www.ihacom.at**  
**Anzeige Nr.**  
**74093**  
**>> Buchen <<**

### Kontakt

Name D Philippe & G Juan  
Adresse Avenida de Tirajana,  
Stadt 35100 PLAYA DEL INGLÉS  
Land Spanien

Gesprochene Sprachen

Anzeige Nr. 74093

www.ihacom.at



Internet  
Holiday  
Ads



Internet  
Holiday  
Ads

