

# Ferienwohnung Majanicho "Villa Bocaina"



Villa, Doppel-/Reihenhaus, 2 Stockwerke,  
eigener Eingang, in/auf: komfortable  
Siedlung

Rahmen : erholsam, friedlich

Gästekapazität : 4 Person(en)

Schlafzimmer : 2

Zimmer : 5

Majanicho - Fuerteventura - Provinz Las Palmas  
Kanarische Inseln

Buchung : +44 (0) 1432 850315 (Vereinigtes Königreich)

Anzeige Nr. 68738

www.ihacom.at



>> FERIEWOHNUNGEN

Internet  
Holiday  
Ads



Internet  
Holiday  
Ads



VON PRIVAT AN PRIVAT

## Ferienwohnung



Villa, Doppel-/Reihenhaus, 2 Stockwerke, eigener Eingang, in/auf: komfortable Siedlung

- **Ideal für alle Altersgruppen, Familiengruppen**
- **Ausblick :** Panorama, Meer/Ozean, Gebirge, Swimmingpool, Hafen, spektakulärer Sonnenuntergang
- **Rahmen :** erholsam, friedlich
- **Ausrichtung :** Süden

## Extras

- **Swimmingpool :**  
Swimmingpool in Wohnanlage, oval (Länge 25m, Breite 15m), beleuchtet, Treppeneinstieg, Leitereinstieg, kindersicher, Außendusche, Pool House (geöffnet von '01 Januar' bis '01 Januar')
- **Tennis :**  
Gemeinsamer Tennisplatz, Belag synthetisch, 4 Tennisschläger
- **Parkplatz :**  
Unüberdachter Parkplatz : 4 reservierte(r)
- **Vorzüge :**  
1 Boulespiel(e), 2 Schnorchelausrüstung (en)

**Besondere Vorzüge :**  
Direkter Zugang zum Strand

## Umgebung & Lokalisierung



### Freizeitaktivitäten

- **Aktivitäten weniger als 20 km /12 Meilen entfernt :**  
Baden, Tretboot, Schnorcheln, Tauchen, Gerätetauchen, Wasserski, Jetski, Wellenreiten, Windsurfen, Segeln, Kitesurfen, Kanu/Kajak, Canyoning, Golf, Tennis, Strandweg/Waldweg, Wandern, Klettern, Felsenklettern, Mountainbike (Strecke), Drachenfliegen, Bootsausflug, Pferdeausritt, Skateboard (Halfpipe/Ramp), ATV/Quad, Fotosafari, Fischen, Hochseeangeln, Angeln, Speerfischen
- **Betreute Aktivitäten :**  
Segelschule, Tauchschule
- **Attraktionen und Entspannung :**  
Bar/Pub, Nachtclub, Restaurant, Kino, Park und Garten, Vergnügungspark, Zoo/Tierpark, Naturreservat, Ausstellungszentrum, Kunstgalerie, historische Sehenswürdigkeit, Museum, Theater, Freiluftbühne, Oper, Festival, Antiquitäten & Trödel, Kunsthandwerk, Sauna, Türkisches Bad, Wellnessfarm, Beautycenter, Fitnesscenter

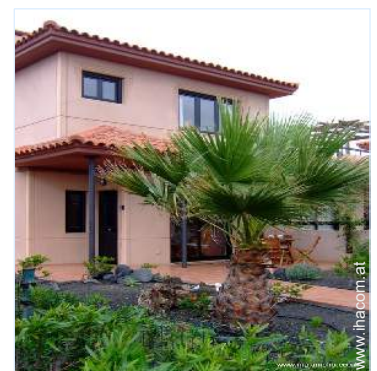
### Umgebung

- **Örtlichkeit :**
  - Meer/Ozean 500m
  - Sandstrand 500m
  - Kiesstrand 500m
  - Felsstrand 500m
  - FKK-Strand 500m
  - Öffentliches Schwimmbad 50m
  - Öffentlicher Tennisplatz <50m
  - 18-Loch-Golfplatz 7,5km
  - Windsurf-Spot 500m
  - Surf-Spot 500m
  - Wassersport-Center 10km
  - Bergmassiv 800m
  - Yachthafen 10km
  - Helling für Boote 500m
  - Helling für Jetskis 500m
- **Annehmlichkeiten :**
  - Kinderbetreuung 10km
  - Dorfzentrum 4km
  - Stadtzentrum 10km
  - Bushaltestelle 4km
  - Strandbus 4km
  - Fahrrad-/Mountainbikeverleih 10km
  - Roller-/Motorradvermietung 10km
  - Autovermietung 10km
  - Bootsvermietung 10km
  - Tauchausrüstungsverleih 10km
  - Wäscherei/Wäscheverleih 10km
  - Bäckerei 4km
  - Feinkosthändler 4km
  - Ortliche Geschäfte 4km
  - Supermarkt 4km
  - Luxus-/Markenboutiquen 10km

- Friseursalon 10km
- Internetcafé 4km
- Post 10km
- Bank 10km
- Geldautomat 10km
- Apotheke 10km
- Arzt 10km
- Krankenschwester 10km
- Krankenhaus 10km
- Ambulanz 10km



Kochecke



Haus



Wohnzimmer

### Interieur

- **Maximalbelegung :**  
4 Person(en) - 4 Erwachsene(r)
- **Wohnfläche :**  
70m<sup>2</sup>
- **Raumaufteilung :**  
5 Zimmer, 2 Schlafzimmer, 2 Badezimmer, Waschraum/-räume, 2 WC, Wohnzimmer 25m<sup>2</sup>, charakteristische Küche, Essbereich, Fitnessraum, Innenhof, Veranda
- **Schlafplätze :**  
1 Doppelbett(en), 2 einfache Doppelbetten, 1 Babybett(en)
- **Komfort :**  
TV, Heimkino, Hi-Fi-Anlage, DVD-Player, Gesellschaftsspiele, Bibliothek, Filmkollektion, Antennenanschluss, Kleiderschrank, Schrank, Garderobe, Föhn, Deckenventilator, Vorhänge, Rollos, Doppelverglasung, Rollläden
- **Haushaltsausstattung :**  
Geschirr/Besteck, Küchenutensilien, Kaffeebereiter, elektrischer Wasserkocher, Toaster, Fleischgrill, Elektroherd, Herdplatten, Ofen, Abzugshaube, Kühlschrank, Gefrierschrank, Geschirrspüler, Waschmaschine, Bügeleisen, Bügelbrett

### Exterieur

- **Grundstücksfläche :**  
300m<sup>2</sup>
- **Außenanlage :**  
Terrasse 22m<sup>2</sup>, Dachterrasse 20m<sup>2</sup>, Sonnenterrasse 20m<sup>2</sup>, Pergola 12m<sup>2</sup>
- **Äußerer Rahmen :**  
Eingezäuntes Grundstück 300m<sup>2</sup>, Landschaftsgarten 150m<sup>2</sup>
- **Außenausstattung :**  
Freiluftsalon, Grill, Gartentisch(e), 9 Gartenstuhl/-stühle, Sonnenschirm, Gartensalon, 3 Liegestuhl/-stühle, Hollywoodschaukel



Gästezimmer

### Service

- **Wäsche :**  
Bettlaken, Handtücher, Haushaltswäsche, Bettdecke(n), Kissen
- **Haus :**  
Zimmerservice, Endreinigung, Garten-/Poolpflege, Hausmeister/Concierge, Parkplatz, Flughafen-/Bahnhofstransfer gegen Aufpreis (+50€)

### Praktische Infos

- **Praktische Infos**  
Kinderfreundlich  
Nichtraucher-Ferienwohnung, Mobilfunknetz, eigenes Transportmittel empfehlenswert  
Wasser : heiß/kalt  
Stromspannung : 220-240V / 50Hz  
Stromversorgung : Netz
- **Empfang von Behinderten**  
Rollstuhlgerechter Zugang



Schlafzimmer

Grundrissplan



2 Bedroom Villa Type  
 Total 63.00 m<sup>2</sup>

Floor	Useful Area	Gross Area
<b>Ground Floor</b>		
Open-plan Living room and kitchen	20.60 m <sup>2</sup>	
Double Bedroom	9.60 m <sup>2</sup>	
Bathroom/WC	3.70 m <sup>2</sup>	
Lobby	0.80 m <sup>2</sup>	
<b>Total Ground Floor</b>	<b>34.70 m<sup>2</sup></b>	<b>39.00 m<sup>2</sup></b>
<b>First Floor</b>		
Double Bedroom	13.40 m <sup>2</sup>	
Bathroom/WC	3.80 m <sup>2</sup>	
Lobby	1.20 m <sup>2</sup>	
<b>Total First Floor</b>	<b>17.40 m<sup>2</sup></b>	<b>24.00 m<sup>2</sup></b>
<b>Total</b>	<b>52.10 m<sup>2</sup></b>	<b>63.00 m<sup>2</sup></b>
<b>Outdoor Areas</b>		
Front Porch	20.75 m <sup>2</sup>	
Plot includes Permit and	226.25 m <sup>2</sup>	
rear Gardens (minimum plot variable depending on location)		
Solar Terrace (First Floor)	17.40 m <sup>2</sup>	
<b>Total outdoor space</b>	<b>264.40 m<sup>2</sup></b>	

www.ihacom.at



Fotoalbum - 1



Haus



Kochecke



Wohnzimmer



Schlafzimmer



Gästezimmer

Fotoalbum - 2



Gartensalon



Terrasse



eingezäuntes Grundstück



Landschaftsgarten



ovaler Swimmingpool



Tennisplatz - synthetischer Belag



Gartensalon



Baden



Schnorcheln



Wellenreiten



Kitesurfen

Fotoalbum - 3



Windsurfen



Wassersport in der Nähe



Wassersport-Center



Festival



Bootsausflug



historische Sehenswürdigkeit



Dorfzentrum



FKK-Strand



Zoo/Tierpark



Surf-Spot



Restaurant

### Anfahrtsskizze



### Lokalisierung & Anfahrt



GPS-Koordinaten in Graden, Minuten, Sekunden:  
Breitengrad 28°43'55"N - Längengrad 13°56'43"W  
([Unterkunft](#))

#### Adresse

→ Urbanizacion Residential Origo Mare  
Calle Majanicho  
35650 Majanicho

#### • Flughafen Fuerteventura

→ Puerto del Rosario, Fuerteventura, Provinz Las Palmas,  
Kanarische Inseln  
→ Dauer : 40'

- Corralejo : Entfernung : 17km
- El Cotillo : Entfernung : 15km
- Lajares : Entfernung : 7,5km

### Kontakt

Name	Herr und Frau WILLIAMS Malcolm & Julie
Adresse	The Salt Pot Westhide
Stadt	HR1 3RG HEREFORD
Land	Vereinigtes Königreich
Telefon	+44 (0) 1432 850315 (Vereinigtes Königreich) Von 06:00 AM bis 00:00 PM (GMT/UTC)
Mobil	+44 (0) 7540074653 (Vereinigtes Königreich)
Gesprochene Sprachen	

Verfügbarkeitskalender - ab : Mai 2012

Mai	Di	Mi	Do	Fr	Sa	So	Mo	Di	Mi	Do	Fr	Sa	So	Mo	Di	Mi	Do	Fr	Sa	So	Mo	Di	Mi	Do	Fr	Sa	So	Mo	Di	Mi	Do
2012	1	2	3	4	5	6	7	8	9	10	11	12	13	14	15	16	17	18	19	20	21	22	23	24	25	26	27	28	29	30	31
																								-	-	-	-	-	-	-	-

Jun	Fr	Sa	So	Mo	Di	Mi	Do	Fr	Sa	So	Mo	Di	Mi	Do	Fr	Sa	So	Mo	Di	Mi	Do	Fr	Sa							
2012	1	2	3	4	5	6	7	8	9	10	11	12	13	14	15	16	17	18	19	20	21	22	23	24	25	26	27	28	29	30
	-	-	-	-	-	-	-	-	-	-	-	-	-	-	-	-	-	-	-	-	-	-	-	-	-	-	-	-	-	-

Jul	So	Mo	Di	Mi	Do	Fr	Sa	So	Mo	Di	Mi	Do	Fr	Sa	So	Mo	Di	Mi	Do	Fr	Sa	So	Mo	Di							
2012	1	2	3	4	5	6	7	8	9	10	11	12	13	14	15	16	17	18	19	20	21	22	23	24	25	26	27	28	29	30	31
	-	-	-	-	-	-	-	-	-	-	-	-	-	-	-	-	-	-	-	-	-	-	-	-	-	-	-	-	-	-	

■ Übergangssaison     
 ■ Gebucht     
 ■ Hauptsaison

[Monat : Vor >>](#)

Miettarife - Villa - 4 Person(en)

Tarife	Nacht	Wochenende	Woche	2 Wochen	Monat
<span style="color: green;">■</span> Nebensaison	-	-	305€	610€	-
<span style="color: lightblue;">■</span> Übergangssaison	-	-	354€	708€	1204€
<span style="color: red;">■</span> Hauptsaison	-	-	415€	830€	1411€
<span style="color: magenta;">■</span> Feiertagsangebot	-	-	550€	1100€	-

[Buchen](#)





Wohnzimmer



Schlafzimmer



Gästezimmer



Haus



Kochecke

### Buchungskonditionen

#### • Buchung

→ Bezahlung bei Buchung :  
25% des Mietbetrags  
→ Bezahlung des Restbetrags :  
2 Monate vor Aufenthalt

#### • Vermietung

→ Inkl. Nebenkosten  
→ Inkl. Kurtaxe  
→ Inkl. Endreinigungspauschale

► Buchen

► Vermieter kontaktieren

### Akzeptierte Zahlungsarten

• Internationale Zahlungsanweisung •  
Banküberweisung • Scheck • Discovery •  
Bankscheck • PayPal • Bar

Nehmen Sie direkten Kontakt mit den Vermietern auf.

[www.ihacom.at](http://www.ihacom.at)  
Anzeige Nr.  
68738  
>> Buchen <<

### Kontakt

Name Herr und Frau WILLIAMS  
Malcolm & Julie  
Adresse The Salt Pot  
Westhide  
Stadt HR1 3RG HEREFORD  
Land Vereinigtes Königreich  
Telefon +44 (0) 1432 850315  
(Vereinigtes Königreich)  
Von 06:00 AM bis 00:00  
PM (GMT/UTC)  
Mobil +44 (0) 7540074653  
(Vereinigtes Königreich)  
Gesprochene Sprachen 