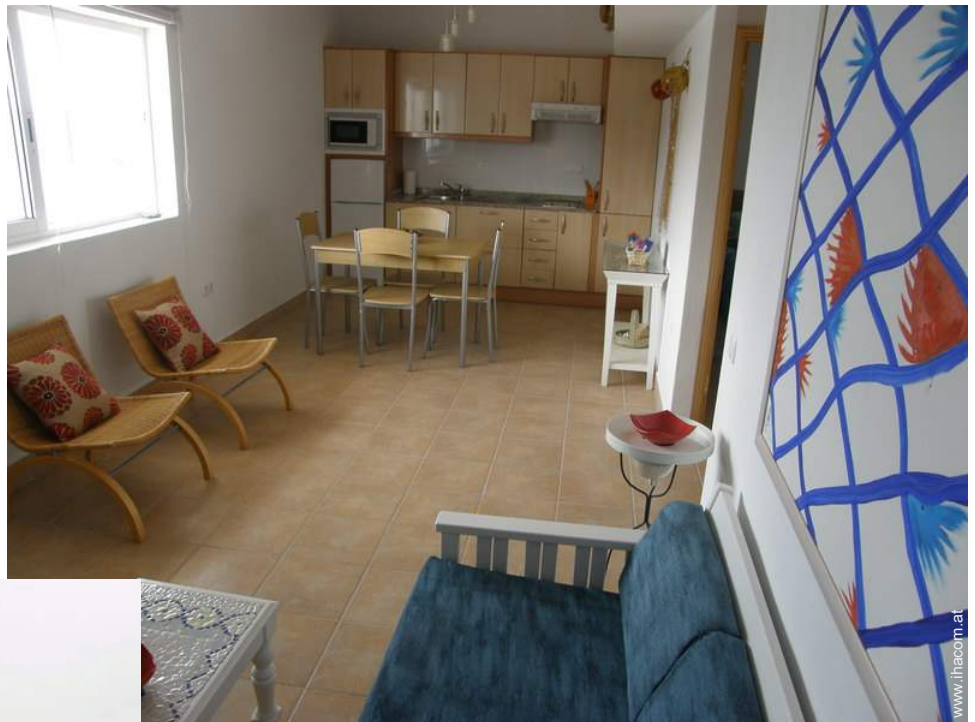


Ferienwohnung El Cotillo "Casa Marinera"



Dorfhaus, freistehend, ebenerdig

Rahmen : erholsam, nautisch

Gästekapazität : 4 Person(en)

Schlafzimmer : 2

Zimmer : 2

El Cotillo - Fuerteventura - Provinz Las Palmas
Kanarische Inseln

Anzeige Nr. 55065

www.ihacom.at



Internet
Holiday
Ads



Internet
Holiday
Ads



VON PRIVAT AN PRIVAT

Ferienwohnung



Dorfhaus, freistehend, ebenerdig

- **Ideal für alle Altersgruppen, Familien**
- **Ausblick :** Panorama, Meer/Ozean, Dorf, spektakulärer Sonnenuntergang
- **Rahmen :** erholsam, nautisch
- **Ausrichtung :** Süden

Extras

- **Baby-Ausstattung :**
Babywanne

Besondere Vorzüge :
Direkter Zugang zum Strand



Inneneinrichtung

Umgebung & Lokalisierung



Meer



Golf



Angeln



Thalasso

Freizeitaktivitäten

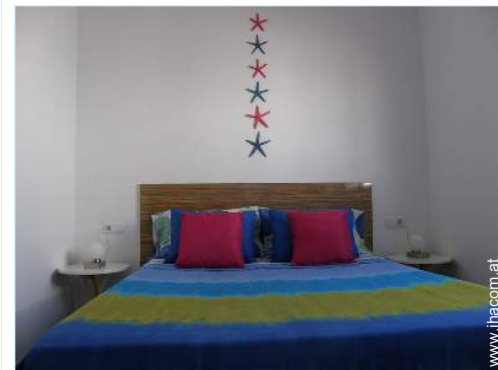
- **Aktivitäten weniger als 20 km /12 Meilen entfernt :**

Schnorcheln, Windsurfen, Golf, Tennis, Fischen, Angeln

Umgebung

- **Örtlichkeit :**

- Meer/Ozean <50m
- Sandstrand <50m
- Felsstrand <50m
- Felsbucht <50m



Doppelbett(en)



Meer



Blick aufs Meer



Interieur

- **Maximalbelegung :**
4 Person(en) - 4 Erwachsene(r)
- **Raumaufteilung :**
2 Zimmer, 2 Schlafzimmer, 1 Badezimmer, Salon < 9m², Gemeinschaftsküche
- **Schlafplätze :**
1 Doppelbett(en), 2 Einzelbett(en), 1 Babybett(en)
- **Komfort :**
TV, Videorekorder, Garderobe, Föhn, Vorhänge
- **Haushaltsausstattung :**
Geschirr/Besteck, Küchenutensilien, Kaffeebereiter, Toaster, Herdplatten, Mikrowelle, Kühlschrank, Gefrierschrank, Waschmaschine, Bügeleisen, Bügelbrett

Service

- **Wäsche :**
Bettlaken, Handtücher, Bettdecke(n), Kissen
- **Haus :**
Endreinigung

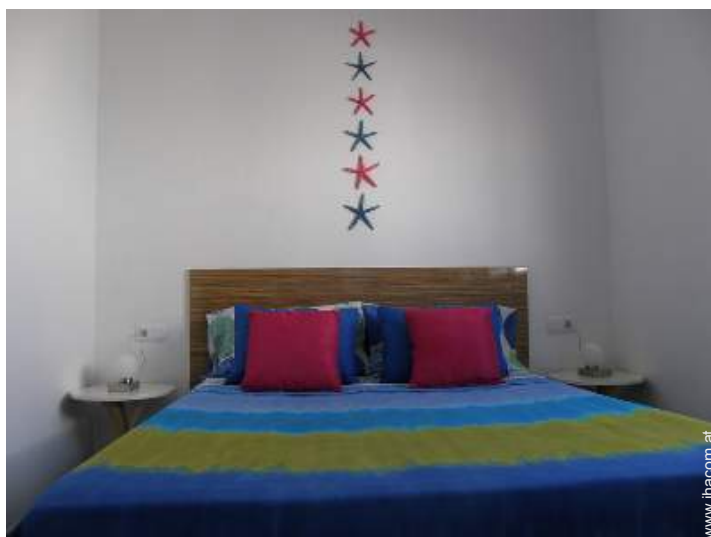
Praktische Infos

- **Praktische Infos**
Kinderfreundlich
Mobilfunknetz
Wasser : heiß/kalt
Stromspannung : 110-120V / 60Hz

Fotoalbum - 1



Meer



Doppelbett(en)

Fotoalbum - 2



Inneneinrichtung



Blick aufs Meer



Lokalisierung & Anfahrt



GPS-Koordinaten in Graden, Minuten, Sekunden:
Breitengrad 28°40'55.488"N - Längengrad 14°0'31.788"W
(Stadt)

Adresse


→ Requena Nº 20
35650 El Cotillo

• **Flughafen Fuerteventura**

→ Puerto del Rosario, Fuerteventura, Provinz Las Palmas,
Kanarische Inseln
→ Entfernung : 30km
→ Dauer : 30'

• Corralejo : Entfernung : 10km

Kontakt

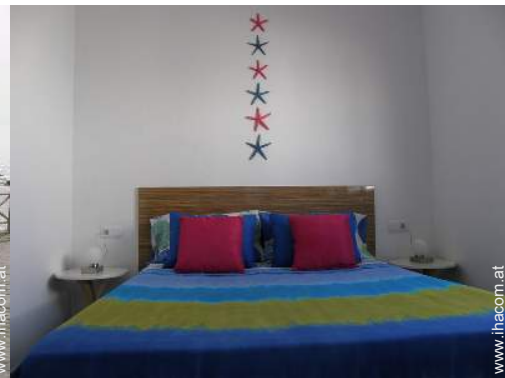
Name	Frau und Herr MENDEZ Clotilde
Adresse	Requena Nº20
Stadt	35658 EL COTILLO
Land	Spanien
Telefon	+34 928 174 687 (Spanien)
Mobil	+34 630 963 711 (Spanien)
Gesprochene Sprachen	 



Miettarife - Dorfhaus - 4 Person(en)

Tarife	Nacht	Wochenende	Woche	2 Wochen	Monat
 Nebensaison	-	-	495€	-	-
 Übergangssaison	-	-	495€	-	-
 Hauptsaison	-	-	495€	-	-

[Buch](#)



Meer

Doppelbett(en)

Buchungskonditionen

- **Buchung**
→ Bezahlung bei Buchung :
30% des Mietbetrags
→ Bezahlung des Restbetrags :
bei Schlüsselübergabe
- **Vermietung**
→ Zuschlag einberechnen für :
- zusätzliche(s) Bett(en)

Akzeptierte Zahlungsarten

- Bar

[► Buchen](#)

[► Vermieter kontaktieren](#)

Nehmen Sie direkten Kontakt mit den Vermietern auf.

www.ihacom.at
Anzeige Nr.
55065
>> Buchen <<

Kontakt

Name Frau und Herr MENDEZ Clotilde
Adresse Requena N°20
Stadt 35658 EL COTILLO
Land Spanien
Telefon +34 928 174 687 (Spanien)
Mobil +34 630 963 711 (Spanien)

Gesprochene Sprachen 