

Ferienwohnung Grafschaft Venaissin "La Maison de Mayaric"



Bauernhaus (Mas), freistehend, 1 Stockwerk, eigener Eingang, in/auf: Privatbesitz

Rahmen : Weinbau, ländlich

Gästekapazität : 14 Person(en)

Schlafzimmer : 6

Zimmer : 10

Villedieu - Vaucluse (84) - Provence Alpes Côte d'Azur

Frankreich

Buchung : +32 (0) 84 31 40 71 (Belgien)



Anzeige Nr. 8085

www.ihacom.at



>> FERIENWOHNUNGEN

Internet
Holiday
Ads



Internet
Holiday
Ads



VON PRIVAT AN PRIVAT

Ferienwohnung



Bauernhaus (Mas), freistehend, 1 Stockwerk, eigener Eingang, in/auf: Privatbesitz

• Ideal für große Familien, Familiengruppen

- Ausblick : freier Ausblick, ohne Visavis, Landschaft, Swimmingpool, Garten/Park, Weinberge
- Rahmen : Weinbau, ländlich
- Ausrichtung : Süden

Extras

• Swimmingpool :

Privater Swimmingpool, rechteckig (Länge 12m, Breite 5,50m), beleuchtet, Leitereinstieg, kindersicher, Außendusche, Pool House (geöffnet von '01 Juni' bis '31 August')

• Parkplatz :

Unüberdachter Parkplatz : 6 auf Grundstück



Küche

Umgebung & Lokalisierung



Land

Freizeitaktivitäten

• Aktivitäten weniger als 20 km /12 Meilen entfernt :

Reitschule, Spazierweg, Strandweg/Waldweg, Wandern, Fliegen (Club), Bouleplatz

• Betreute Aktivitäten :

Reitschule

• Attraktionen und Entspannung :

Nachtclub, Restaurant, Kino, Ausstellungszentrum, Kunstgalerie, historische Sehenswürdigkeit, Museum, Theater, Festival, Antiquitäten & Trödel, Kunsthandwerk, Weinkeller und Weindegustation

Umgebung

• Örtlichkeit :

- Öffentliches Schwimmbad 7,5km
- Öffentlicher Tennisplatz 1km
- Fluss 1,5km
- Wald 1km

• Annehmlichkeiten :

- Dorfzentrum 1,5km
- Stadtzentrum 7,5km
- Bäckerei 1,5km
- Ortliche Geschäfte 1,5km
- Post 1,5km



privater Swimmingpool



privater Hof



Esszimmer

Interieur

- **Maximalbelegung :**
14 Person(en)
- **Wohnfläche :**
250m²
- **Raumaufteilung :**
10 Zimmer, 6 Schlafzimmer, 6 Waschräume, 7 WC, Wohnzimmer 30m², Salon 15m², große amerikanische Küche, Esszimmer, Essbereich, Kaminecke, Fernsehzimmer, Lesezimmer, Waschküche
- **Schlafplätze :**
2 Doppelbett(en), 8 Einzelbett(en), 1 Stockbett(en), 1 zusätzliche Schlafmöglichkeit(en)
- **Komfort :**
Kamin, TV, Hi-Fi-Anlage, Videorekorder, Bibliothek, Antennenanschluss, Kleiderschrank, Garderobe, Tischventilator, Zentralheizung, Vorhänge, Doppelverglasung, Alarmanlage
- **Haushaltsausstattung :**
Geschirr/Besteck, Küchenutensilien, elektrische Kaffeemaschine, elektrischer Wasserkocher, Toaster, Zitruspresse, Küchenmaschine, Elektroherd, Ofen, Mikrowelle, Abzugshaube, Kühlschrank, Gefrierschrank, Geschirrspüler, Waschmaschine, Staubsauger, Bügeleisen, Bügelbrett

Exterieur

- **Grundstücksfläche :**
5000m²
- **Außenanlage :**
Terrasse 60m²
- **Äußerer Rahmen :**
Privater Hof 60m², Garten > 1000m², Rasen > 1000m², Wald 2500m², Springbrunnen
- **Außenausstattung :**
Grill, Gartentisch(e), 16 Gartenstuhl/-stühle, Laube, Gartensalon, 6 Chaiselongue(s), Klettergerüst, Außendusche, Außentoilette



großes Schlafzimmer

Service

- **Haus :**
Endreinigung gegen Aufpreis (+70€)

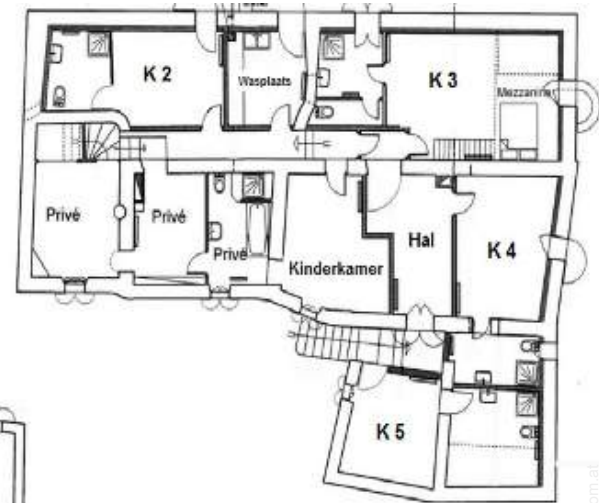
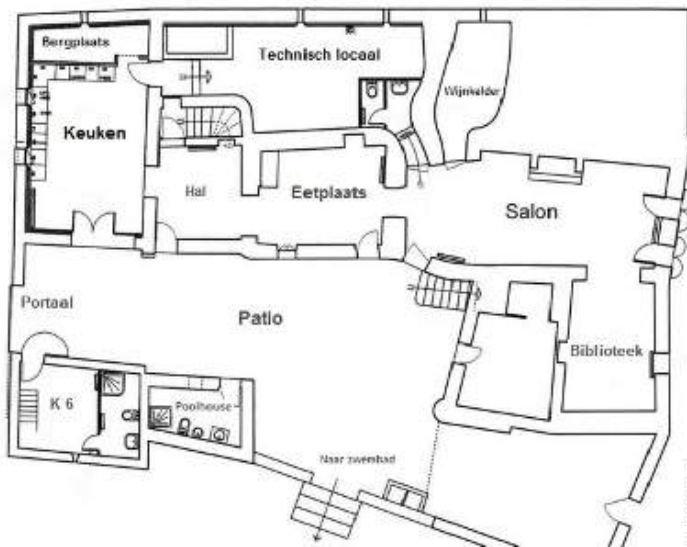
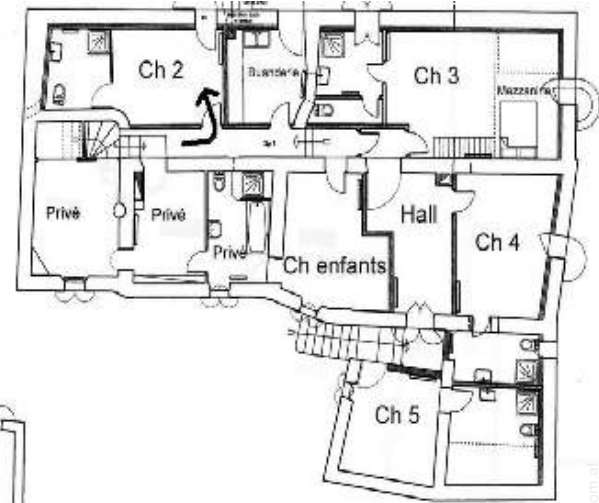
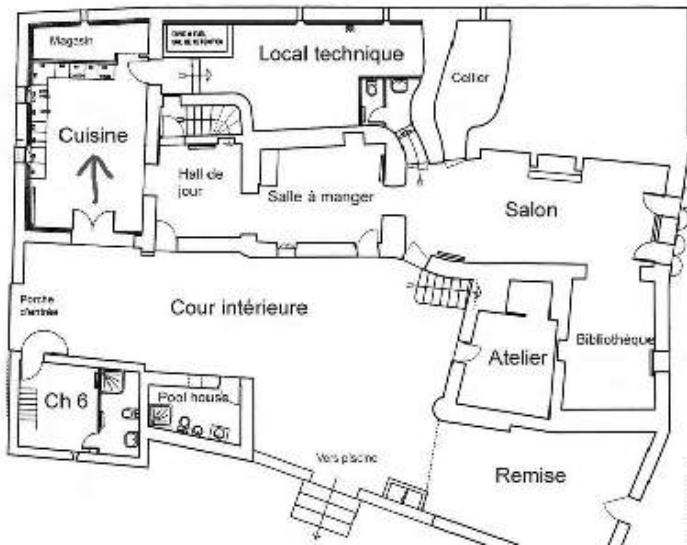
Praktische Infos

- **Praktische Infos**
Kinderfreundlich
Nichtraucher-Ferienwohnung, Mobilfunknetz, eigenes Transportmittel empfehlenswert
Wasser : heiß/kalt
Stromspannung : 220-240V / 50Hz
Stromversorgung : Netz



privater Swimmingpool

Grundrissplan



Fotoalbum - 1



privater Hof



privater Swimmingpool



Küche



Esszimmer



privater Swimmingpool

Fotoalbum - 2



großes Schlafzimmer



Schlafzimmer



Terrasse



Salon



Fernsehzimmer



Lesezimmer



privater Swimmingpool



Blick aufs Land



Panorama

Lokalisierung & Anfahrt



GPS-Koordinaten in Graden, Minuten, Sekunden:
Breitengrad 44°17'16.31"N - Längengrad 5°3'1.81"O
(Unterkunft)

Adresse

→ St Laurent
84110 Villedieu

• Autobahn (Ausfahrt) Sortie 18

→ Montélimar, Drôme, Rhône Alpes, Frankreich
→ Entfernung : 50km
→ Dauer : 50'

• Autobahn (Ausfahrt) Sortie 19

→ Bollène, Vaucluse, Provence Alpes Côte d'Azur, Frankreich
→ Entfernung : 40km
→ Dauer : 30'

- Vaison la Romaine : Entfernung : 5km
- Orange : Entfernung : 25km
- Avignon : Entfernung : 60km

Kontakt

Name	Herr und Frau QUETTIER Eric
Adresse	Rue Pimpernelle 6
Stadt	6900 MARCHE EN FAMENNE
Land	Belgien
Telefon	+32 (0) 84 31 40 71 (Belgien)
Fax	+32 (0) 84 31 40 71 (Belgien)

Gesprochene
Sprachen



Verfügbarkeitskalender - ab : Mai 2012

Mai	Di	Mi	Do	Fr	Sa	So	Mo	Di	Mi	Do	Fr	Sa	So	Mo	Di	Mi	Do	Fr	Sa	So	Mo	Di	Mi	Do	Fr	Sa	So	Mo	Di	Mi	Do
2012	1	2	3	4	5	6	7	8	9	10	11	12	13	14	15	16	17	18	19	20	21	22	23	24	25	26	27	28	29	30	31
																								-	-	-	-	-	-	-	-



Jun	Fr	Sa	So	Mo	Di	Mi	Do	Fr	Sa	So	Mo	Di	Mi	Do	Fr	Sa	So	Mo	Di	Mi	Do	Fr	Sa							
2012	1	2	3	4	5	6	7	8	9	10	11	12	13	14	15	16	17	18	19	20	21	22	23	24	25	26	27	28	29	30
	-	-	-	-	-	-	-	-	-	-	-	-	-	-	-	-	-	-	-	-	-	-	-	-	-	-	-	-	-	-

Jul	So	Mo	Di	Mi	Do	Fr	Sa	So	Mo	Di	Mi	Do	Fr	Sa	So	Mo	Di	Mi	Do	Fr	Sa	So	Mo	Di							
2012	1	2	3	4	5	6	7	8	9	10	11	12	13	14	15	16	17	18	19	20	21	22	23	24	25	26	27	28	29	30	31
	-	-	-	-	-	-	-	-	-	-	-	-	-	-	-	-	-	-	-	-	-	-	-	-	-	-	-	-	-	-	

 Gebucht  Übergangssaison

[Monat : Vor >>](#)

Miettarife - Bauernhaus (Mas) - 14 Person(en)

Tarife	Nacht	Wochenende	Woche	2 Wochen	Monat
 Übergangssaison	65€	-	-	-	-
 Hauptsaison	-	-	2900€ (Samstag)	-	-

(Anreisetag)

[Buchen](#)



Küche



Esszimmer



privater Swimmingpool



privater Hof



privater Swimmingpool

Buchungskonditionen

• **Buchung**

- Bezahlung bei Buchung : 25% des Mietbetrags
- Bezahlung des Restbetrags : 1 Monat vor Aufenthalt
- Kautions verlangt : 500€

• **Vermietung**

- Inkl. Nebenkosten
- Kurtaxe extra
- Endreinigungspauschale extra : 150€

► Buchen

► Vermieter kontaktieren

Akzeptierte Zahlungsarten

- Banküberweisung • Scheck

Nehmen Sie direkten Kontakt mit den Vermietern auf.

www.ihacom.at

Anzeige Nr.

8085

>> Buchen <<

Kontakt

Name	Herr und Frau QUETTIER Eric
Adresse	Rue Pimpernelle 6
Stadt	6900 MARCHE EN FAMENNE
Land	Belgien
Telefon	+32 (0) 84 31 40 71 (Belgien)
Fax	+32 (0) 84 31 40 71 (Belgien)

Gesprochene
Sprachen

