

Ferienwohnung mit Charme Mittelmeer "Villa Lei Palmiè"



Holzhaus mit Charme, freistehend,
ebenerdig, eigener Eingang, in/auf:
Anwesen mit Charme

Rahmen : exklusiv, nautisch

Gästekapazität : **8 Person(en)**

Schlafzimmer : **4**

Zimmer : **6**



Meublé de Tourisme (5 Sterne)

Rayol Canadel sur Mer - Var (83) - Provence Alpes Côte d'Azur
Frankreich

Anzeige Nr. 40035

www.ihacom.at



Internet
Holiday
Ads



Internet
Holiday
Ads



Ferienwohnung mit Charme



Holzhaus mit Charme, freistehend, ebenerdig, eigener Eingang, in/auf: Anwesen mit Charme

• Ideal für große Familien, alle Altersgruppen

• Ausblick : Panorama, freier Ausblick, Meer/Ozean, Swimmingpool, Garten/Park, spektakulärer Sonnenuntergang

• Rahmen : exklusiv, nautisch

• Ausrichtung : Süden

Extras

• Swimmingpool :

Privater Swimmingpool, oval (Länge 6m, Breite 4m), beleuchtet, Treppeneinstieg, Leitereinstieg, Außendusche (geöffnet von '01 März' bis '01 Oktober')

• Parkplatz :

Unüberdachter Parkplatz : 4 in Wohnanlage

• Vorzüge :

Bouleplatz, Motorboot

• Baby-Ausstattung :

Babystuhl, Wickeltisch

Besondere Vorzüge :
Ankerplatz, Hafentiegeplatz

Umgebung & Lokalisierung



Meer

Freizeitaktivitäten

• Aktivitäten weniger als 20 km /12 Meilen entfernt :

Baden, Tretboot, Schnorcheln, Tauchen, Banana-Boat, Wasserski, Jetski, Windsurfen, Segeln, Kanu/Kajak, Tennis, Spazierweg, Strandweg/Waldweg, Wandern, Parascending, Fliegen (Club), Segelfliegen (Club), Bootsausflug, Minigolf, Volleyball, Fotosafari, Fischen, Hochseeangeln, Angeln, Speerfischen, Bouleplatz

• Betreute Aktivitäten :

Segelschule, Tauchschule, Tennisschule

• Attraktionen und Entspannung :

Bar/Pub, Restaurant, Park und Garten, Seepark, Naturreservat, historische Sehenswürdigkeit, Freiluftbühne, Festival, Antiquitäten & Trödel, Kunsthandwerk, Weinkeller und Weindegustation, Casino, natürliche Bäder

Umgebung

• Örtlichkeit :

- Meer/Ozean 100m
- Sandstrand 100m
- Kiesstrand 200m
- Felsstrand 200m
- FKK-Strand 4km
- Felsbucht 800m
- Öffentlicher Tennisplatz 3km
- 18-Loch-Golfplatz 15km
- Flugplatz 7,5km
- Windsurf-Spot 20km
- Wassersport-Center 3km
- Wald 1km
- Bergmassiv 3km
- Yachthafen 5km
- Helling für Boote 5km

• Annehmlichkeiten :

- Dorfzentrum 2km
- Bushaltestelle <50m
- Roller-/Motorradvermietung 5km
- Autovermietung 5km
- Bootsvermietung 5km
- Wäscherei/Wäscheverleih 7,5km
- Bäckerei 2,5km
- Feinkosthändler 2,5km
- Ortliche Geschäfte 2,5km
- Supermarkt 5km
- Friseursalon 2,5km
- Internetcafé 1,5km
- Post 2,5km
- Bank 5km
- Geldautomat 2,5km
- Apotheke 2,5km
- Arzt 2,5km
- Krankenschwester 2,5km
- Krankenhaus 15km



Schlafzimmer



freie Sicht



Ausblick Loggia

Interieur

- **Maximalbelegung :**
8 Person(en) - 8 Erwachsene(r)
- **Wohnfläche :**
180m²
- **Raumaufteilung :**
6 Zimmer, 4 Schlafzimmer, 1 Badezimmer, 3 Waschraum/-räume, 4 WC, Wohnzimmer 45m², Kochecke, Esszimmer, Essbereich, Mezzanine, Fernsehzimmer, Waschküche, Innenhof, Veranda, Loggia
- **Schlafplätze :**
8 Kingsize-Bett(en), 1 Babybett(en), 2 zusätzliche Schlafmöglichkeit(en)
- **Komfort :**
TV, DVD-Player, Gesellschaftsspiele, Bibliothek, Telefon, Hochgeschwindigkeitsinternet, Wi-Fi (drahtloser Internetzugang), Schrank, Garderobe, Föhn, beheizter Handtuchtrockner, Massagedusche, teilweise klimatisiert, elektrische Heizung, Glaswand, Vorhänge, Doppelverglasung, Gegensprechanlage, Eingangscod, Feueralarm, ferngesteuertes Eingangstor, Eingangstor mit Zugangscode
- **Haushaltsausstattung :**
Geschirr/Besteck, Küchenutensilien, Kaffeebereiter, elektrische Kaffeemaschine, elektrischer Wasserkocher, Toaster, Zitruspresse, Küchenmaschine, Elektroherd, Herdplatten, Ofen, Mikrowelle, Abzugshaube, Külschrank, Gefrierschrank, Eiswürfelbereiter, Geschirrspüler, Waschmaschine, Staubsauger, Bügeleisen, Bügelbrett

Exterieur

- **Grundstücksfläche :**
1500m²
- **Außenanlage :**
Terrasse 30m², überdachte Terrasse 20m², Sonnenterrasse 8m²
- **Äußerer Rahmen :**
Privater Hof, eingezäuntes Grundstück, Landschaftsgarten, Palmenhain
- **Außenausstattung :**
Freiluftsalon, Grill, Gartentisch(e), 8 Gartenstuhl/-stühle, Sonnenschirm, 4 Liegestuhl/-stühle, Außendusche



Meer

Service

- **Wäsche :**
Bettlaken gegen Aufpreis (1 mal pro Woche +30€), Handtücher gegen Aufpreis (1 mal pro Woche +30€), Haushaltswäsche gegen Aufpreis (1 mal pro Woche +30€), Strandtücher gegen Aufpreis (1 mal pro Woche +30€), Bettdecke(n), Steppdecke(n), Kissen
- **Haus :**
Zimmerservice gegen Aufpreis (1 mal pro Woche +50€), Endreinigung gegen Aufpreis (+50€), Garten-/Poolpflege gegen Aufpreis (1 mal pro Woche +50€), Parkplatz
- **Personal :**
Hauspersonal gegen Aufpreis (+50€), Wäscheservice gegen Aufpreis (1 mal pro Woche)
- **Restauration :**
Grillen gegen Aufpreis (2 mal pro Woche), Regionale Gerichte gegen Aufpreis (2 mal pro Woche)

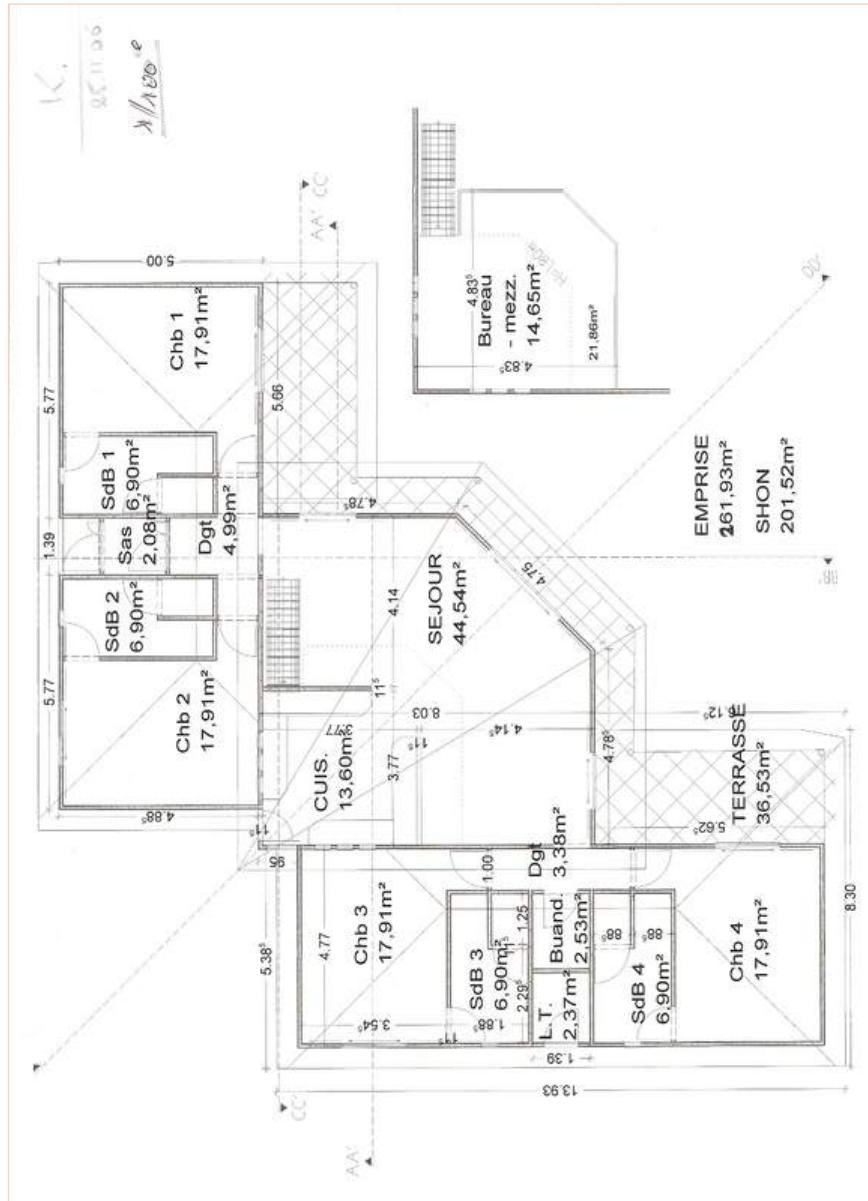
Praktische Infos

- **Praktische Infos**
Kinderfreundlich
Nichtraucher-Ferienwohnung, Mobilfunknetz, eigenes Transportmittel empfehlenswert
Wasser : heiß/kalt
Stromspannung : 220-240V / 50Hz
Stromversorgung : Netz
- **Empfang von Behinderten**
Rollstuhlgerechter Zugang



privater Swimmingpool

Grundrissplan



www.ihacom.at



Fotoalbum - 1



freie Sicht



Schlafzimmer



Ausblick Loggia



privater Swimmingpool



Meer

Fotoalbum - 2



Panorama



Bootsausflug



Sandstrand



Waschraum/-räume



Hauptschlafzimmer



Küche



Fernsehzimmer



Innenausstattung

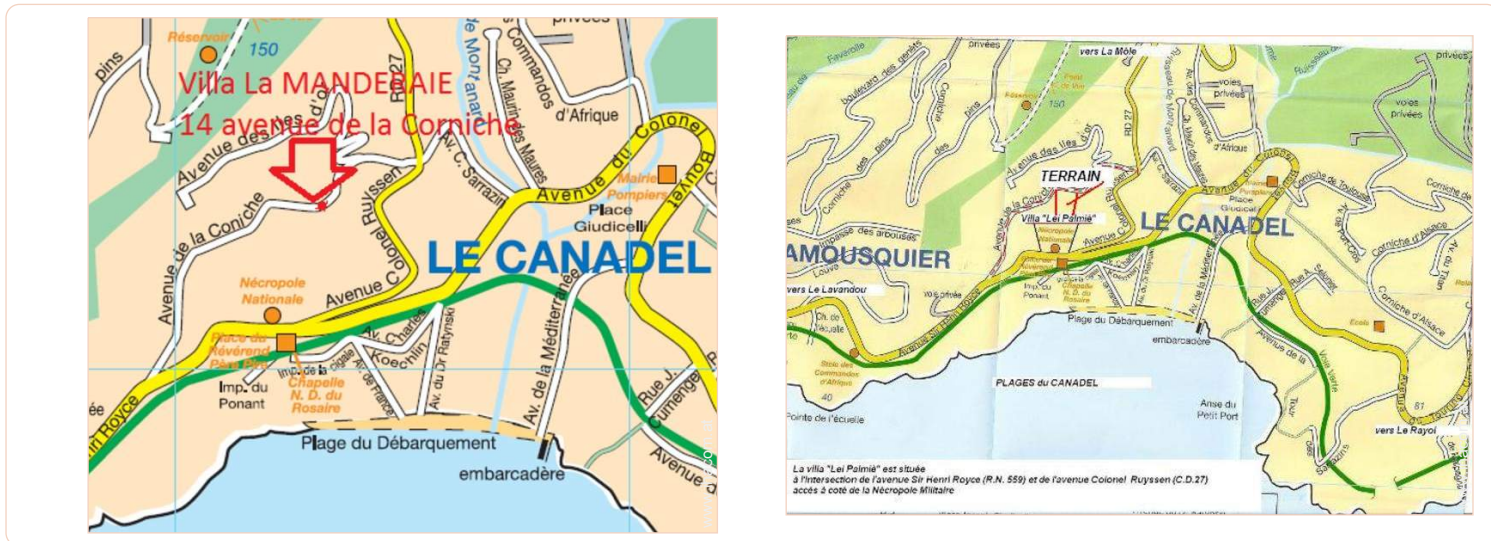


Kochecke



Meer

Anfahrtsskizze



Lokalisierung & Anfahrt



GPS-Koordinaten in Graden, Minuten, Sekunden:
Breitengrad 43°9'39.888"N - Längengrad 6°28'1.344"O
(Stadt)

Adresse

→ avenue du colonel Ruyssen
83820 Rayol Canadel sur Mer

• Flughafen Toulon Hyères

→ Toulon, Var, Provence Alpes Côte d'Azur, Frankreich
→ Entfernung : 28km
→ Dauer : 1h

- Le Lavandou : Entfernung : 7,5km
- Cavalaire sur Mer : Entfernung : 5km

Kontakt

Name	Herr KONDOLFF Richard CREDILOR
Adresse	14 Avenue de la Corniche
Stadt	83820 RAYOL CANADEL SUR MER
Land	Frankreich
Gesprochene Sprachen	



Ferienwohnung mit Charme
Mittelmeer - Frankreich
"Villa Lei Palmiè"

8
Buchen

Verfügbarkeitskalender - ab : Mai 2012

Mai	Di	Mi	Do	Fr	Sa	So	Mo	Di	Mi	Do	Fr	Sa	So	Mo	Di	Mi	Do	Fr	Sa	So	Mo	Di	Mi	Do	Fr	Sa	So	Mo	Di	Mi	Do
2012	1	2	3	4	5	6	7	8	9	10	11	12	13	14	15	16	17	18	19	20	21	22	23	24	25	26	27	28	29	30	31

Jun	Fr	Sa	So	Mo	Di	Mi	Do	Fr	Sa	So	Mo	Di	Mi	Do	Fr	Sa	So	Mo	Di	Mi	Do	Fr	Sa							
2012	1	2	3	4	5	6	7	8	9	10	11	12	13	14	15	16	17	18	19	20	21	22	23	24	25	26	27	28	29	30
	-	-	-	-	-	-	-	-	-	-	-	-	-	-	-	-	-	-	-	-	-	-	-	-	-	-	-	-	-	

Jul	So	Mo	Di	Mi	Do	Fr	Sa	So	Mo	Di	Mi	Do	Fr	Sa	So	Mo	Di	Mi	Do	Fr	Sa	So	Mo	Di							
2012	1	2	3	4	5	6	7	8	9	10	11	12	13	14	15	16	17	18	19	20	21	22	23	24	25	26	27	28	29	30	31
	-	-	-	-	-	-	-	-	-	-	-	-	-	-	-	-	-	-	-	-	-	-	-	-	-	-	-	-	-		

Gebucht

Monat : Vor >>

Miettarife - Holzhaus mit Charme - 8 Person(en)

Tarife	Nacht	Wochenende	Woche	2 Wochen	Monat
<input type="checkbox"/> Nebensaison	-	-	1500€ (Samstag)	-	-
<input type="checkbox"/> Übergangssaison	-	-	1750€ (Samstag)	-	-
<input type="checkbox"/> Hauptsaison	-	-	2000€ (Samstag)	-	-

(Anreisetag)

Buchen

Anzeige Nr. 40035

www.ihacom.at



Internet
Holiday
Ads



Internet
Holiday
Ads





Ausblick Loggia



privater Swimmingpool



Meer



freie Sicht



Schlafzimmer



Buchungskonditionen

• Buchung

- Bezahlung bei Buchung : 50% des Mietbetrags
- Bezahlung des Restbetrags : bei Schlüsselübergabe
- Kaution verlangt : 2000€

• Vermietung

- Nebenkosten extra
- Kurtaxe extra
- Endreinigungspauschale extra : 50€
- Zuschlag einberechnen für :
 - zusätzliche(s) Bett(en)

► [Buchen](#)

► [Vermieter kontaktieren](#)

Nehmen Sie direkten Kontakt mit den Vermietern auf.

www.ihacom.at
**Anzeige Nr.
40035**
>> Buchen <<

Kontakt

Name Herr KONDOLFF Richard
CREDILOR
Adresse 14 Avenue de la Corniche
Stadt 83820 RAYOL CANADEL
SUR MER
Land Frankreich
Gesprochene Sprachen 