

# Ferienwohnung SüdAlpen "Le Val Saint Bernard"



**Studiowohnung** 2. Stock, gemeinsamer Eingang, in/auf: Wohnanlage 3 Stockwerke

**Rahmen** : direkt an der Piste, bergig

**Gästekapazität** : 4 Person(en)  
**Zimmer** : 1



Meublé de Tourisme (2 Sterne)

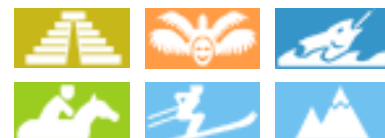
Serre Chevalier 1350 (Chantemerle) - Hautes Alpes (05) - Provence Alpes Côte d'Azur

**Frankreich**

Buchung : +33 (0) 492240660 (Frankreich)

Anzeige Nr. 56538

[www.ihacom.at](http://www.ihacom.at)



>> FERIEWOHNUNGEN



Internet  
Holiday  
Ads



VON PRIVAT AN PRIVAT

## Ferienwohnung



Studiowohnung 2. Stock, gemeinsamer Eingang, in/auf: Wohnanlage 3 Stockwerke

- **Ideal für alle Altersgruppen, Sportler**
- **Ausblick :** freier Ausblick, Gebirge, Straße/Avenue
- **Rahmen :** direkt an der Piste, bergig
- **Ausrichtung :** Süd-Osten

## Extras

- **Parkplatz :**  
Unüberdachter Parkplatz : 14 in Wohnanlage
- **Vorzüge :**  
Skiraum



Kochecke

## Umgebung & Lokalisierung



Gebirge Ski Reiten Angeln



Festival Kultur

### Freizeitaktivitäten

- **Aktivitäten weniger als 20 km /12 Meilen entfernt :**

Alpinski, Langlauf, Variantenski, Skiwandern, Telemark, Snowboard, Eislaufen, Baden, Kanu/Kajak, Canyoning, Rafting, Golf, Tennis, Reitschule, Ponyclub, Mountainbike (Strecke), Pferdeausritt, Eselreiten, ATV/Quad, Gokart, Rennstrecke, RC-Rennstrecke, Bowling, Basketball, Volleyball, Paintball, Jagen, Acrobranch, Angeln, Bouleplatz

- **Betreute Aktivitäten :**

Skischule, Kinderskischule, Tennisschule, Reitschule

- **Attraktionen und Entspannung :**

Bar/Pub, Nachtclub, Restaurant, Kino, Karaoke, Park und Garten, Vergnügungspark, Naturreservat, Kunstgalerie, historische Sehenswürdigkeit, Museum, Theater, Festival, Antiquitäten & Trödel, Kunsthandwerk, Weinkeller und Weindegustation, Casino, natürliche Bäder, Thermalbad, Sauna, Türkisches Bad, Wellnessfarm, Beautycenter, Fitnesscenter, Biobauernhof

### Umgebung

- **Örtlichkeit :**

- Skipisten 100m
- Skilifte 100m
- Beheiztes Schwimmbad 200m
- Öffentliches Schwimmbad 200m
- Öffentlicher Tennisplatz 200m
- 9-Loch-Golfplatz 15km
- 18-Loch-Golfplatz 15km
- Flugplatz 20km
- Wassersport-Center 50km
- Stromschnelle 3km
- Fluss 200m
- Baggersee 300m
- Wald 100m
- Bergmassiv 200m
- Via ferrata (Klettersteig) 300m

- **Annehmlichkeiten :**

- Kinderbetreuung 200m
- Dorfzentrum 100m
- Bushaltestelle <50m
- Skibus <50m
- Fahrrad-/Mountainbikeverleih <50m
- Autovermietung 4km
- Skiverleih <50m
- Bäckerei 100m
- Feinkosthändler 100m
- Ortliche Geschäfte 50m
- Supermarkt 100m

- Luxus-/Markenboutiquen 100m
- Friseursalon 200m
- Internetcafé 200m
- Post 1km
- Bank 1,5km
- Geldautomat 100m
- Apotheke 50m
- Arzt <50m
- Krankenschwester 100m
- Krankenhaus 2,5km
- Ambulanz <50m



Balkon



Studiowohnung



Badezimmer

## Interieur

- **Maximalbelegung :**  
4 Person(en) - 2 Erwachsene(r), 2 Kind(er)
- **Wohnfläche :**  
25m<sup>2</sup>
- **Raumaufteilung :**  
1 Zimmer, 1 Badezimmer, 1 WC, Wohnzimmer 16m<sup>2</sup>, separate Küche, Essbereich
- **Schlafplätze :**  
1 Sofabett(en) 2 Personen, 1 Stockbett(en), 1 Ausziehbett(en) 1 Person
- **Komfort :**  
TV, Hi-Fi-Anlage, Antennenanschluss, Schrank, Garderobe, elektrische Heizung, Vorhänge, Rollos, Doppelverglasung, Rollläden, elektrische Rollläden, Gegensprechanlage, Eingangscode
- **Haushaltsausstattung :**  
Geschirr/Besteck, Küchenutensilien, elektrische Kaffeemaschine, elektrischer Wasserkocher, Toaster, Raclette-Grill, Herdplatten, Miniofen, Mikrowelle, Abzugshaube, Kühlschrank, Staubsauger, Bügeleisen

## Exterieur

- **Außenanlage :**  
Balkon 8m<sup>2</sup>
- **Außenausstattung :**  
Gartentisch(e), 4 Gartenstuhl/-stühle, 2 Liegestuhl/-stühle



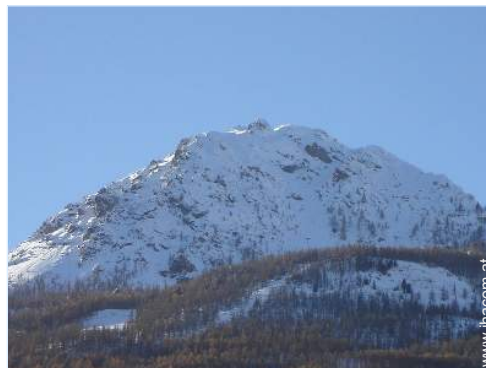
Ski

## Service

- **Wäsche :**  
Bettedecke(n), Steppdecke(n), Kissen
- **Haus :**  
Endreinigung gegen Aufpreis (+40€), Schneeräumung, Parkplatz

## Praktische Infos

- **Praktische Infos**  
Kinderfreundlich  
Tiere nur bedingt erlaubt (Vermieter fragen)  
Nichtraucher-Ferienwohnung, Mobilfunknetz  
Wasser : heiß/kalt  
Stromspannung : 220-240V / 50Hz  
Stromversorgung : Netz



Gebirge

Fotoalbum - 1



Studiowohnung



Balkon

Fotoalbum - 2



Kochecke



Badezimmer



Gebirge



Ski

### Lokalisierung & Anfahrt



GPS-Koordinaten in Graden, Minuten, Sekunden:  
Breitengrad 44°56'5.244"N - Längengrad 6°35'12.552"O  
(Stadt)

#### Adresse

→ Le Val Saint Bernard, 2ème étage  
route de Grenoble  
05240 Serre Chevalier 1350 (Chantemerle)

#### • Bahnhof Briançon

→ Briançon, Hautes Alpes, Provence Alpes Côte d'Azur,  
Frankreich  
→ Entfernung : 4km  
→ Dauer : 10'

#### • Autobahn (Ausfahrt) A91

→ La Saulce, Hautes Alpes, Provence Alpes Côte d'Azur,  
Frankreich  
→ Entfernung : 95km  
→ Dauer : 1h30'

#### • Flughafen Lyon St Exupery

→ Lyon, Rhône, Rhône Alpes, Frankreich  
→ Entfernung : 145km  
→ Dauer : 2h

- Briançon : Entfernung : 3km
- Grenoble : Entfernung : 120km
- Gap : Entfernung : 80km

### Kontakt

Name	Herr LELIEVRE Denis
Adresse	Les Peyronilles, app.105, route des Queyrets Serre Chevalier 1350
Stadt	05330 SAINT CHAFFREY
Land	Frankreich
Telefon	+33 (0) 492240660 (Frankreich) Von 06:00 PM bis 09:00 PM
Mobil	+33 (0) 610324765 (Frankreich)
Gesprochene Sprachen	

Ferienwohnung  
Provence Alpes Côte d'Azur - Frankreich  
"Le Val Saint Bernard"

7  
Buchen

Verfügbarkeitskalender - ab : Mai 2012

Mai	Di	Mi	Do	Fr	Sa	So	Mo	Di	Mi	Do	Fr	Sa	So	Mo	Di	Mi	Do	Fr	Sa	So	Mo	Di	Mi	Do	Fr	Sa	So	Mo	Di	Mi	Do
2012	1	2	3	4	5	6	7	8	9	10	11	12	13	14	15	16	17	18	19	20	21	22	23	24	25	26	27	28	29	30	31
																									-	-	-	-	-	-	-

Jun	Fr	Sa	So	Mo	Di	Mi	Do	Fr	Sa	So	Mo	Di	Mi	Do	Fr	Sa	So	Mo	Di	Mi	Do	Fr	Sa							
2012	1	2	3	4	5	6	7	8	9	10	11	12	13	14	15	16	17	18	19	20	21	22	23	24	25	26	27	28	29	30
	-	-	-	-	-	-	-	-	-	-	-	-	-	-	-	-	-	-	-	-	-	-	-	-	-	-	-	-	-	

Jul	So	Mo	Di	Mi	Do	Fr	Sa	So	Mo	Di	Mi	Do	Fr	Sa	So	Mo	Di	Mi	Do	Fr	Sa	So	Mo	Di							
2012	1	2	3	4	5	6	7	8	9	10	11	12	13	14	15	16	17	18	19	20	21	22	23	24	25	26	27	28	29	30	31
	-	-	-	-	-	-	-	-	-	-	-	-	-	-	-	-	-	-	-	-	-	-	-	-	-	-	-	-	-	-	

■ Nebensaison ■ Hauptsaison

Monat : Vor >>

Miettarife - Studiowohnung - 4 Person(en)

Tarife	Nacht	Wochenende	Woche	2 Wochen	Monat
<span style="color: green;">■</span> Nebensaison	-	-	180€ (Samstag)	340€ (Samstag)	-
<span style="color: blue;">■</span> Übergangssaison	-	-	180€ (Samstag)	340€ (Samstag)	-
<span style="color: red;">■</span> Hauptsaison	-	-	230€ (Samstag)	430€ (Samstag)	-
<span style="color: magenta;">■</span> Feiertagsangebot	-	-	230€ (Samstag)	-	-
<span style="color: orange;">■</span> Sondersaison	-	-	160€ (Samstag)	300€	-

(Anreisetag)

Buchen

Anzeige Nr. 56538

www.ihacom.at



Internet  
Holiday  
Ads



Internet  
Holiday  
Ads

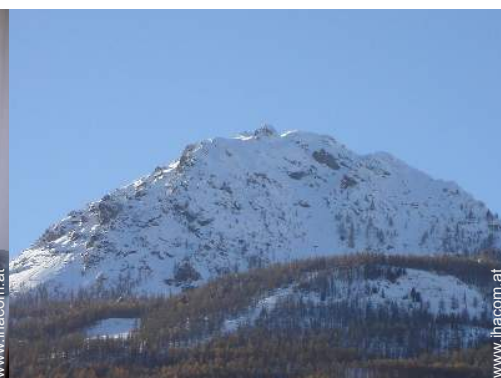




Kochecke



Badezimmer



Gebirge



Studiowohnung



Balkon

### Buchungskonditionen

#### • Buchung

- Bezahlung bei Buchung : 30% des Mietbetrags
- Bezahlung des Restbetrags : bei Schlüsselübergabe
- Kaution verlangt : 200€

#### • Vermietung

- Inkl. Nebenkosten
- Kurtaxe extra
- Endreinigungspauschale extra : 35€
- Zuschlag einberechnen für :
  - Tiere

► Buchen



► Vermieter kontaktieren

Nehmen Sie direkten Kontakt mit den Vermietern auf.

[www.ihacom.at](http://www.ihacom.at)  
Anzeige Nr.  
56538  
>> Buchen <<

### Kontakt

Name Herr LELIEVRE Denis  
Adresse Les Peyronilles, app.105,  
route des Queyrets  
Serre Chevalier 1350  
Stadt 05330 SAINT CHAFFREY  
Land Frankreich  
Telefon +33 (0) 492240660  
(Frankreich) Von 06:00 PM  
bis 09:00 PM  
Mobil +33 (0) 610324765  
(Frankreich)

Gesprochene Sprachen  

### Akzeptierte Zahlungsarten

- Scheck • Bankscheck • Bar

Anzeige Nr. 56538

[www.ihacom.at](http://www.ihacom.at)



>> FERIENWOHNUNGEN

Internet  
Holiday  
Ads



Internet  
Holiday  
Ads



VON PRIVAT AN PRIVAT