

exklusive Ferienwohnung Écrins "Brou du Riou"



exklusives Bergchalet, freistehend,
ebenerdig, eigener Eingang, in/auf:
Weiler

Rahmen : bergig

Gästekapazität : 9 Person(en)

Schlafzimmer : 4

Zimmer : 7

La Salle les Alpes - Hautes Alpes (05) - Provence Alpes Côte d'Azur
Frankreich

Buchung : +33 (0) 4 92 24 72 28 (Frankreich)

Anzeige Nr. 33831

www.ihacom.at



Internet
Holiday
Ads



Internet
Holiday
Ads



exklusive Ferienwohnung



exklusives Bergchalet, freistehend, ebenerdig, eigener Eingang, in/auf: Weiler

- **Ideal für alle Altersgruppen**
- **Ausblick :** freier Ausblick, ohne Visavis, Gebirge, Garten/Park, Felder, Wald
- **Rahmen :** bergig
- **Ausrichtung :** Süden

Extras

- **Parkplatz :**
Unüberdachter Parkplatz : auf Grundstück
- **Vorzüge :**
Skiraum, Skischuhwärmer



Ansicht Süden

Umgebung & Lokalisierung



Gebirge Ski Reiten Angeln



Thermalbad

Freizeitaktivitäten

- **Aktivitäten weniger als 20 km /12 Meilen entfernt :**

Alpinski, Langlauf, Variantenski, Skiwandern, Heliski, Rodeln (Piste), Eislaufen, Tretboot, Kanu/Kajak, Canyoning, Rafting, Golf, Tennis, Reitschule, Spazierweg, Wandern, Klettern, Felsenklettern, Mountainbike (Strecke), Gleitdrachenfliegen, Paragliding, Segelfliegen (Club), Pferdeausritt, Gokart, Rennstrecke, Fischen

- **Betreute Aktivitäten :**

Skischule, Kinderskischule, Tennisschule, Reitschule

- **Attraktionen und Entspannung :**

Bar/Pub, Nachtclub, Restaurant, Kino, Park und Garten, historische Sehenswürdigkeit, Antiquitäten & Trödel, Kunsthandwerk, Casino, natürliche Bäder, Thermalbad, Wellnessfarm, Fitnesscenter

Umgebung

- **Örtlichkeit :**

- Skipisten <50m
- Skilifte <50m
- Eislaufbahn 100m
- Beheiztes Schwimmbad 200m
- Öffentlicher Tennisplatz 200m
- 18-Loch-Golfplatz 20km
- Stromschnelle
- Steilküste
- Fluss
- Baggersee
- Wald
- Bergmassiv
- Via ferrata (Klettersteig)

- **Annehmlichkeiten :**

- Kinderbetreuung 200m
- Dorfzentrum 200m
- Stadtzentrum 7,5km
- Bushaltestelle 200m
- Skibus <50m
- Fahrrad-/Mountainbikeverleih 200m
- Skiverleih 200m
- Wäscherei/Wäscheverleih 200m
- Bäckerei 200m
- Feinkosthändler 200m
- Ortliche Geschäfte 200m
- Supermarkt 200m
- Friseursalon 200m
- Post 300m
- Geldautomat 200m
- Apotheke 200m
- Arzt 200m

- Krankenschwester 200m
- Krankenhaus 7,5km



Winter



Winter



Sommer

Exterieur

- **Grundstücksfläche :**
700m²
- **Außenanlage :**
Terrasse, Balkon
- **Äußerer Rahmen :**
Privater Hof, eingezäuntes Grundstück, Garten, Rasen
- **Außenausstattung :**
Freiluftsalon, Grill, Gartentisch(e), Gartenstuhl/-stühle, Sonnenschirm, Gartensalon, Chaiselongue (s), Liegestuhl/-stühle



Ausblick Garten/Park

Interieur

- **Maximalbelegung :**
9 Person(en) - 9 Erwachsene(r)
- **Wohnfläche :**
150m²
- **Raumaufteilung :**
7 Zimmer, 4 Schlafzimmer, 2 Badezimmer, 1 Waschaum/-räume, 3 WC, Wohnzimmer 30m², separate Küche, Esszimmer, Kaminecke, Waschküche
- **Schlafplätze :**
2 Doppelbett(en), 1 Sofabett(en) 2 Personen, 3 Einzelbett(en)
- **Komfort :**
Kamin, TV, Hi-Fi-Anlage, DVD-Player, Bibliothek, Filmkollektion, Antennenanschluss, Telefon, Kabel/Satellit, Internetzugang, Hochgeschwindigkeitsinternet, Wi-Fi (drahtloser Internetzugang), Kleiderschrank, Schrank, Garderobe, Föhn, beheizter Handtuchtrockner, elektrische Heizung, Vorhänge, Eingangscodex, ferngesteuertes Eingangstor
- **Haushaltsausstattung :**
Geschirr/Besteck, Küchenutensilien, Kaffeebereiter, elektrische Kaffeemaschine, Espressomaschine, elektrischer Wasserkocher, Toaster, Zitruspresse, Raclette-Grill, Gasherd, Elektroherd, Ofen, Mikrowelle, elektrische Fritteuse, Abzugshaube, Kühlschrank, Gefrierschrank, Eiswürfelbereiter, Geschirrspüler, Waschmaschine, Wäschetrockner, Staubsauger, Bügeleisen, Bügelbrett

Service

- **Wäsche :**
Bettlaken, Handtücher, Haushaltswäsche, Bettdecke(n), Steppdecke(n), Kissen
- **Haus :**
Zimmerservice gegen Aufpreis (+15€), Schneeräumung, Parkplatz
- **Personal :**
Hauspersonal gegen Aufpreis, Babysitting gegen Aufpreis, Fremdenführer gegen Aufpreis

Praktische Infos

- **Praktische Infos**
Kinderfreundlich
Tiere erlaubt
Mobilfunknetz
Stromspannung : 220-240V / 50Hz
Stromversorgung : Netz
- **Empfang von Behinderten**
Rollstuhlgerechter Zugang



Ansicht Süd-Osten

Fotoalbum - 1



Winter



Winter



Ansicht Süden



Sommer



Ansicht Süd-Osten

Fotoalbum - 2



Ausblick Garten/Park



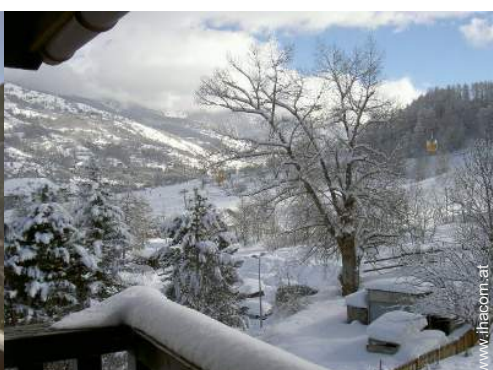
Fassade



Ausblick Terrasse



Ausblick Balkon



Ausblick Balkon



Ausblick Schlafzimmer



Wohnzimmer



Kaminecke



Esszimmer



Esszimmer



Küche



separate Küche

Fotoalbum - 3



großes Schlafzimmer



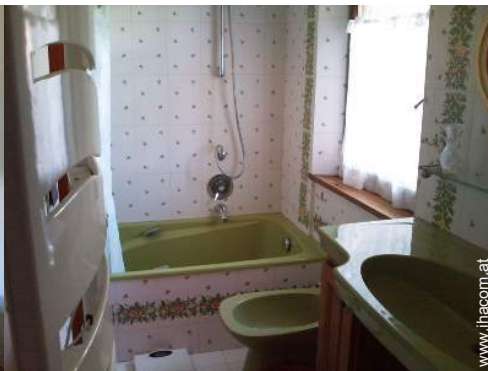
großes Schlafzimmer



kleines Schlafzimmer



kleines Schlafzimmer



Badezimmer



Panorama



Stromschnelle



Gebirge



Gebirge



Gebirge



Haustiere



Baggersee

Anfahrtsskizze



Lokalisierung & Anfahrt



GPS-Koordinaten in Graden, Minuten, Sekunden:
Breitengrad 44°56'39.3"N - Längengrad 6°34'27.804"O
(Stadt)

Adresse

→ 6, chemin du Ruisseau Le Bez
05240 La Salle les Alpes

• Flughafen Lyon St Exupery

→ Lyon, Rhône, Rhône Alpes, Frankreich
→ Dauer : 2h30'

• Bahnhof Oulx Cesana Claviere Sestriere

→ Oulx, Provinz Turin, Piemont, Italien
→ Entfernung : 20km
→ Dauer : 1h

• Bahnhof Briançon

→ Briançon, Hautes Alpes, Provence Alpes Côte d'Azur,
Frankreich
→ Entfernung : 7,5km
→ Dauer : 20'

• Briançon : Entfernung : 7,5km

Kontakt

Name	Herr und Frau DUCHATEAUX Claude & Françoise
Adresse	6,chemin du Ruisseau Le Bez
Stadt	05240 LA SALLE LES ALPES
Land	Frankreich
Telefon	+33 (0) 4 92 24 72 28 (Frankreich) Von 09:00 AM bis 10:00 PM
Mobil	+33 (0) 6 11 69 60 00 (Frankreich)
Mobil 2	+33 (0) 6 14 52 60 88 (Frankreich)
Gesprochene Sprachen	

Verfügbarkeitskalender - ab : Mai 2012

Mai	Di	Mi	Do	Fr	Sa	So	Mo	Di	Mi	Do	Fr	Sa	So	Mo	Di	Mi	Do	Fr	Sa	So	Mo	Di	Mi	Do	Fr	Sa	So	Mo	Di	Mi	Do	
2012	1	2	3	4	5	6	7	8	9	10	11	12	13	14	15	16	17	18	19	20	21	22	23	24	25	26	27	28	29	30	31	
																									-	-	-	-	-	-	-	-

Jun	Fr	Sa	So	Mo	Di	Mi	Do	Fr	Sa	So	Mo	Di	Mi	Do	Fr	Sa	So	Mo	Di	Mi	Do	Fr	Sa							
2012	1	2	3	4	5	6	7	8	9	10	11	12	13	14	15	16	17	18	19	20	21	22	23	24	25	26	27	28	29	30
	-	-	-	-	-	-	-	-	-	-	-	-	-	-	-	-	-	-	-	-	-	-	-	-	-	-	-	-	-	-

Jul	So	Mo	Di	Mi	Do	Fr	Sa	So	Mo	Di	Mi	Do	Fr	Sa	So	Mo	Di	Mi	Do	Fr	Sa	So	Mo	Di							
2012	1	2	3	4	5	6	7	8	9	10	11	12	13	14	15	16	17	18	19	20	21	22	23	24	25	26	27	28	29	30	31
	-	-	-	-	-	-	-	-	-	-	-	-	-	-	-	-	-	-	-	-	-	-	-	-	-	-	-	-	-	-	

■ Nebensaison
 ■ Übergangssaison
 ■ Hauptsaison

Monat : Vor >>

Miettarife - exklusives Bergchalet - 9 Person(en)

Tarife	Nacht	Wochenende	Woche	2 Wochen	Monat
■ Nebensaison	-	-	680€ (Samstag)	-	-
■ Übergangssaison	-	-	825€ (Samstag)	-	-
■ Hauptsaison	-	-	1200€ (Samstag)	-	-

(Anreisetag)

[Buchten](#)





Ansicht Süden



Sommer



Ansicht Süd-Osten



Winter



Winter

Buchungskonditionen

• Buchung

- Bezahlung bei Buchung : 30% des Mietbetrags
- Bezahlung des Restbetrags : bei Schlüsselübergabe
- Kautions verlangt : 800€

• Vermietung

- Inkl. Nebenkosten
- Inkl. Kurtaxe

Akzeptierte Zahlungsarten

- Visa/Delta/Electron
- Banküberweisung
- MasterCard/EuroCard
- American Express
- Scheck
- PayPal
- Bar

► Buchen

► Vermieter kontaktieren

Nehmen Sie direkten Kontakt mit den Vermietern auf.

www.ihacom.at

Anzeige Nr.

33831

>> Buchen <<

Kontakt

Name	Herr und Frau DUCHATEAUX Claude & Françoise
Adresse	6,chemin du Ruisseau Le Bez
Stadt	05240 LA SALLE LES ALPES
Land	Frankreich
Telefon	+33 (0) 4 92 24 72 28 (Frankreich) Von 09:00 AM bis 10:00 PM
Mobil	+33 (0) 6 11 69 60 00 (Frankreich)
Mobil 2	+33 (0) 6 14 52 60 88 (Frankreich)
Gesprochene Sprachen	

Anzeige Nr. 33831

www.ihacom.at



>> FERIENWOHNUNGEN

Internet
Holiday
Ads



Internet
Holiday
Ads



VON PRIVAT AN PRIVAT