

# Ferienwohnung SüdAlpen "Le Prieuré"



**Duplex** 2. Stock, gemeinsamer Eingang, in/auf: Dorfhaus 2 Stockwerke

Rahmen : bergig, sportlich

Gästekapazität : 7 Person(en)

Schlafzimmer : 2

Zimmer : 3



Meublé de Tourisme (3 Sterne)

Serre Chevalier 1350 (Chantemerle) - Hautes Alpes (05) - Provence Alpes Côte d'Azur

Frankreich

Buchung : +33 (0) 492223387 (Frankreich)

Anzeige Nr. 1958

www.ihacom.at



>> FERIEWOHNUNGEN

Internet  
Holiday  
Ads



Internet  
Holiday  
Ads



VON PRIVAT AN PRIVAT

## Ferienwohnung



Duplex 2. Stock, gemeinsamer Eingang, in/ auf: Dorfhaus 2 Stockwerke

- **Ideal für alle Altersgruppen**
- **Ausblick :** Panorama, freier Ausblick, ohne Visavis, Gebirge, Wald, Dorf
- **Rahmen :** bergig, sportlich
- **Ausrichtung :** Süden

## Extras

- **Parkplatz :**  
Unüberdachter Parkplatz : 1 reservierte(r)
- **Vorzüge :**  
Skiraum



Küche

## Umgebung & Lokalisierung



### Freizeitaktivitäten

- **Aktivitäten weniger als 20 km /12 Meilen entfernt :**

Alpinski, Langlauf, Variantenski, Skiwandern, Telemark, Heliski, Snowboard, Motorschlitten, Baden, Tretboot, Kanu/Kajak, Canyoning, Rafting, Golf, Tennis, Ponyclub, Mountainbike (Strecke), Pferdeausritt, Eselreiten, Minigolf, Skateboard (Halfpipe/Ramp), ATV/Quad, Gokart, Rennstrecke, Bowling, Paintball, Jagen, Acrobranch, Fischen, Bouleplatz

- **Betreute Aktivitäten :**

Skischule, Kinderskischule, Tennisschule, Reitschule

- **Attraktionen und Entspannung :**

Bar/Pub, Nachtclub, Restaurant, Kino, Karaoke, Park und Garten, Vergnügungspark, historische Sehenswürdigkeit, Museum, Theater, Antiquitäten & Trödel, Kunsthandwerk, Weinkeller und Weindegustation, Casino, natürliche Bäder, Thermalbad, Sauna, Türkisches Bad, Wellnessfarm, Beautycenter, Fitnesscenter, Biobauernhof

### Umgebung

- **Örtlichkeit :**

- Skipisten 100m
- Skilifte 100m
- Eislaufbahn 200m
- Beheiztes Schwimmbad 7,5km
- Öffentliches Schwimmbad 200m
- Öffentlicher Tennisplatz 500m
- 9-Loch-Golfplatz 15km
- Wasserfall
- Steilküste
- Fluss
- Baggersee
- See
- Wald
- Bergmassiv
- Via ferrata (Klettersteig)

- **Annehmlichkeiten :**

- Kinderbetreuung 100m
- Dorfzentrum <50m
- Fahrrad-/Mountainbikeverleih 100m
- Autovermietung 5km
- Skiverleih 100m
- Wäscherei/Wäscheverleih 100m
- Bäckerei 100m
- Feinkosthändler 100m
- Ortliche Geschäfte 100m
- Supermarkt 100m
- Friseursalon 100m
- Internetcafé 100m
- Post 800m
- Bank 100m
- Geldautomat 100m
- Apotheke 100m

- Arzt 100m
- Krankenschwester 100m
- Krankenhaus 5km





Salon

### Interieur

- **Maximalbelegung :**

7 Person(en)

- **Wohnfläche :**

65m<sup>2</sup>

- **Raumaufteilung :**

3 Zimmer, 2 Schlafzimmer, 1 Badezimmer, 1 WC, Wohnzimmer 35m<sup>2</sup>, Salon, große amerikanische Küche

- **Schlafplätze :**

2 Doppelbett(en), 2 Sofabett(en) 2 Personen, 1 Stockbett(en), 1 Babybett(en)

- **Komfort :**

TV, Hi-Fi-Anlage, DVD-Player, Antennenanschluss, Wi-Fi (drahtloser Internetzugang), Kleiderschrank, Schrank, Garderobe, Radiowecker, Föhn, beheizter Handtuchrockner, elektrische Heizung, Dachfenster, Vorhänge, Rollos, Doppelverglasung, Gegensprechanlage, Eingangscod

- **Haushaltsausstattung :**

Geschirr/Besteck, Küchenutensilien, Kaffeebereiter, elektrischer Wasserkocher, Toaster, Zitruspresse, Küchenmaschine, Crêpière, Raclette-Grill, Fleischgrill, Gasherd, Elektroherd, Ofen, Mikrowelle, Abzugshaube, Kühlschrank, Geschirrspüler, Waschmaschine, Wäschetrockner, Staubsauger, Bügeleisen, Bügelbrett

### Exterieur

- **Außenanlage :**

Balkon 2m<sup>2</sup>



Badezimmer

### Service

- **Wäsche :**

Bettlaken gegen Aufpreis, Handtücher gegen Aufpreis, Haushaltswäsche gegen Aufpreis, Bettdecke(n), Kissen

### Praktische Infos

- **Praktische Infos**

Kinderfreundlich

Tiere erlaubt

Vor Ort anwesend : Haustiere

Mobilfunknetz

Wasser : heiß/kalt

Stromspannung : 220V / 60Hz

Stromversorgung : Netz



www.ihacom.at

Anzeige Nr. 1958



>> FERIENWOHNUNGEN

Internet  
Holiday  
Ads

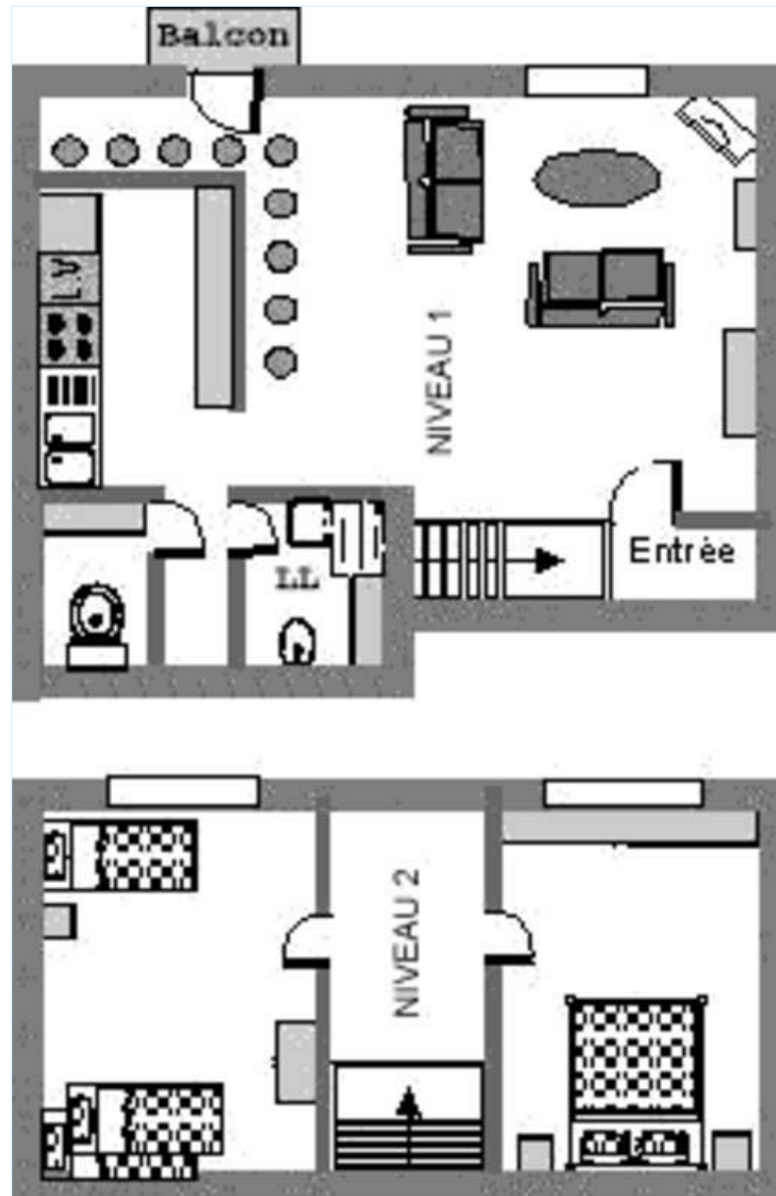


Internet  
Holiday  
Ads



VON PRIVAT AN PRIVAT

Grundrissplan



www.ihacom.at



Fotoalbum - 1



Küche



Salon

Fotoalbum - 2



Badezimmer



Badezimmer

### Lokalisierung & Anfahrt



GPS-Koordinaten in Graden, Minuten, Sekunden:  
Breitengrad 44°56'5.244"N - Längengrad 6°35'12.552"O  
(Stadt)

#### Adresse

→ Le Prieure  
05240 Serre Chevalier 1350 (Chantemerle)

#### • Flughafen Torino Caselle

→ Turin, Provinz Turin, Piemont, Italien  
→ Dauer : 2h

#### • Bahnhof Briançon

→ Briançon, Hautes Alpes, Provence Alpes Côte d'Azur,  
Frankreich  
→ Dauer : 15'





• Briançon : Entfernung : 5km

### Kontakt

Name	Frau CROS Nathalie
Adresse	CHalet l'Ourson Blanc, Chemin des Neyzets
Stadt	05330 ST CHAFFREY
Land	Frankreich
Telefon	+33 (0) 492223387 (Frankreich)
Gesprochene Sprachen	 



Miettarife - Duplex - 7 Person(en)

Tarife	Nacht	Wochenende	Woche	2 Wochen	Monat
 Nebensaison	-	-	350€	-	-
 Übergangssaison	-	-	900€	-	-
 Hauptsaison	-	-	1600€	-	-
 Sondersaison	-	-	500€	-	-

[Buchen](#)



Buchungskonditionen

• Buchung

- Bezahlung bei Buchung : 30% des Mietbetrags
- Bezahlung des Restbetrags : bei Schlüsselübergabe
- Kautions verlangt : 600€

• Vermietung

- Nebenkosten extra
- Kurtaxe extra

► Buchen

► Vermieter kontaktieren

Akzeptierte Zahlungsarten

- Internationale Zahlungsanweisung
- Banküberweisung
- Scheck
- Bankscheck
- Bar
- Ferienscheck

Nehmen Sie direkten Kontakt mit den Vermietern auf.

[www.ihacom.at](http://www.ihacom.at)

Anzeige Nr.

1958

>> Buchen <<

Kontakt

Name Frau CROS Nathalie  
Adresse CHalet l'Ourson Blanc,  
Chemin des Neyzets  
Stadt 05330 ST CHAFFREY  
Land Frankreich  
Telefon +33 (0) 492223387  
(Frankreich)

Gesprochene Sprachen 