

# Ferienhaus Écrins "Le Moulin du Serre"



Ferienhaus - Bauernhof, freistehend,  
1 Stockwerk, eigener Eingang, in/auf:  
Privatbesitz

Rahmen : bergig, naturbelassen

Gästekapazität : 9 Person(en)

Schlafzimmer : 3

Zimmer : 5



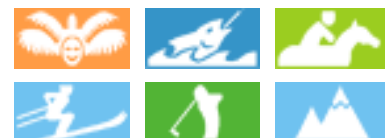
Gîtes de France (2 Ähren)  
Meublé de Tourisme (3 Sterne)

Saint Léger les Mèlèzes - Hautes Alpes (05) - Provence Alpes Côte d'Azur  
Frankreich

Buchung : +33 (0) 6 66 92 96 36 (Frankreich)

Anzeige Nr. 76460

www.ihacom.at



>> FERIEWOHNUNGEN

Internet  
Holiday  
Ads



Internet  
Holiday  
Ads



VON PRIVAT AN PRIVAT

## Ferienhaus



Ferienhaus - Bauernhof, freistehend, 1 Stockwerk, eigener Eingang, in/auf: Privatbesitz

- **Ideal für Familiengruppen, Gruppen**
- **Ausblick :** freier Ausblick, Gebirge, Landschaft, Garten/Park, Felder, Wiese
- **Rahmen :** bergig, naturbelassen
- **Ausrichtung :** Süd-Osten

## Extras

- **Parkplatz :**  
Unüberdachter Parkplatz : 3 auf Grundstück
- **Vorzüge :**  
Skiraum, 4 Fahrrad/-räder
- **Baby-Ausstattung :**  
Babystuhl



Extras

## Umgebung & Lokalisierung



### Freizeitaktivitäten

- **Aktivitäten weniger als 20 km /12 Meilen entfernt :**

Alpinski, Langlauf, Variantenski, Snowboard, Motorschlitten, Hundeschlitten, Baden, Tretboot, Kanu/Kajak, Canyoning, Rafting, Golf, Tennis, Spazierweg, Wandern, Klettern, Felsenklettern, Mountainbike (Strecke), Gleitdrachenfliegen, Paragliding, Pferdeausritt, Eselreiten, Minigolf, Acrobranch, Fischen, Bouleplatz

- **Betreute Aktivitäten :**

Skischule, Kinderskischule, Reitschule

- **Attraktionen und Entspannung :**

Bar/Pub, Nachtclub, Restaurant, Zoo/ Tierpark, Naturreservat, Festival

### Umgebung

- **Örtlichkeit :**

- Skipisten 3km
- Beheiztes Schwimmbad 20km
- Öffentliches Schwimmbad 20km
- Öffentlicher Tennisplatz 3km
- 9-Loch-Golfplatz 15km
- 18-Loch-Golfplatz 15km
- Wassersport-Center 3km
- Stromschnelle 25km
- Wasserfall 3km
- Fluss 500m
- Baggersee 3km
- See 20km
- Wald <50m
- Bergmassiv <50m
- Via ferrata (Klettersteig) 7,5km

- **Annehmlichkeiten :**

- Dorfzentrum 3km
- Stadtzentrum 3km
- Fahrrad-/Mountainbikeverleih 3km
- Skiverleih 3km
- Bäckerei 3km
- Feinkosthändler 3km
- Ortliche Geschäfte 3km
- Supermarkt 7,5km
- Friseursalon 3km
- Internetcafé 2km
- Post 3km
- Bank 3km
- Geldautomat 3km
- Apotheke 3km
- Arzt 3km
- Krankenhaus 20km



Inneneinrichtung



Umgebung



Kaminecke

## Interieur

- **Maximalbelegung :**

9 Person(en)

- **Wohnfläche :**

120m<sup>2</sup>

- **Raumaufteilung :**

5 Zimmer, 3 Schlafzimmer, 2 Waschräume, 2 WC, Wohnzimmer 35m<sup>2</sup>, amerikanische Küche, Esszimmer, Kaminecke, Mezzanine

- **Schlafplätze :**

2 Doppelbett(en), 1 Sofabett(en) 2 Personen, 3 Einzelbett(en)

- **Komfort :**

Kamin, TV, Gesellschaftsspiele, Bibliothek, Schrank, Föhn, elektrische Heizung, Dachfenster, Vorhänge, Doppelverglasung

- **Haushaltsausstattung :**

Geschirr/Besteck, Küchenutensilien, Kaffeebereiter, elektrische Kaffeemaschine, elektrischer Wasserkocher, Toaster, Zitruspresse, Küchenmaschine, Raclette-Grill, Fondue-Gerät, Herdplatten, Ofen, Mikrowelle, Abzugshaube, Kühlschrank, Gefrierschrank, Geschirrspüler, Waschmaschine, Staubsauger, Bügeleisen, Bügelbrett

## Exterieur

- **Grundstücksfläche :**

1000m<sup>2</sup>

- **Außenanlage :**

Terrasse 20m<sup>2</sup>

- **Äußerer Rahmen :**

Eingezäuntes Grundstück 1000m<sup>2</sup>, Garten 1000m<sup>2</sup>, Bach

- **Außenausstattung :**

Freiluftsalon, Pizzaofen, Grill, Gartentisch (e), Gartenstuhl/-stühle, Sonnenschirm, 2 Liegestuhl/-stühle



Äußerer Rahmen

## Service

- **Wäsche :**

Bettlaken gegen Aufpreis (1 mal pro Woche +40€), Steppdecke(n), Kissen

- **Haus :**

Endreinigung gegen Aufpreis (+50€), Schneeräumung, Parkplatz

## Praktische Infos

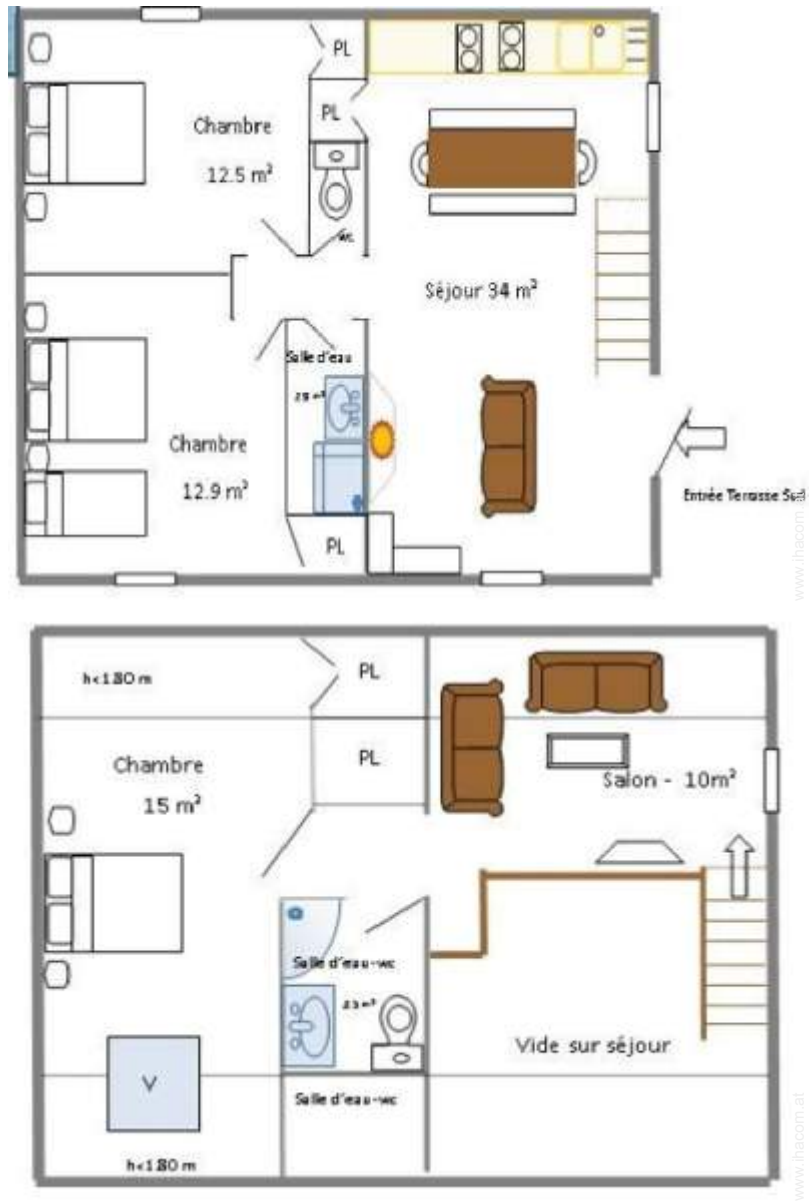
- **Praktische Infos**

Kinderfreundlich  
Nichtraucher-Ferienwohnung, Mobilfunknetz, eigenes Transportmittel empfehlenswert  
Wasser : heiß/kalt  
Stromspannung : 220-240V / 50Hz



Übersichtsplan

Grundrissplan



Fotoalbum - 1



Umgebung



Inneneinrichtung



Extras



Kaminecke



Übersichtsplan

Fotoalbum - 2



Äußerer Rahmen



Waschraum/-räume



Doppelbett(en)



Doppelbett(en)

Fotoalbum - 3



großes Schlafzimmer



Küche



Winter

### Lokalisierung & Anfahrt



GPS-Koordinaten in Graden, Minuten, Sekunden:  
Breitengrad 44°38'37.356"N - Längengrad 6°11'54.24"O  
(Stadt)

#### Adresse

→ Le Moulin du Serre  
05260 Saint Léger les Mélézes

#### • Autobahn (Ausfahrt) A51

→ Tallard, Hautes Alpes, Provence Alpes Côte d'Azur, Frankreich  
→ Entfernung : 34km  
→ Dauer : 30'

#### • Flughafen Grenoble Isère

→ Grenoble, Isère, Rhône Alpes, Frankreich  
→ Entfernung : 150km  
→ Dauer : 1h30'

#### • Bahnhof Gap

→ Gap, Hautes Alpes, Provence Alpes Côte d'Azur, Frankreich  
→ Entfernung : 25km  
→ Dauer : 30'

- Pont du Fossé : Entfernung : 4km
- Gap : Entfernung : 25km
- Orcières Merlette : Entfernung : 15km

### Kontakt

|         |                                    |
|---------|------------------------------------|
| Name    | Herr ARNEODO Jean-Marc             |
| Adresse | Le Moulin du Serre                 |
| Stadt   | 05260 ST-LEGER-LES-MÉLEZES         |
| Land    | Frankreich                         |
| Mobil   | +33 (0) 6 66 92 96 36 (Frankreich) |

Gesprochene  
Sprachen



# Ferienhaus Hautes Alpes - Provence Alpes Côte d'Azur "Le Moulin du Serre"

9  
[Buchen](#)

## Verfügbarkeitskalender - ab : Mai 2012

| Mai  | Di | Mi | Do | Fr | Sa | So | Mo | Di | Mi | Do | Fr | Sa | So | Mo | Di | Mi | Do | Fr | Sa | So | Mo | Di | Mi | Do | Fr | Sa | So | Mo | Di | Mi | Do |
|------|----|----|----|----|----|----|----|----|----|----|----|----|----|----|----|----|----|----|----|----|----|----|----|----|----|----|----|----|----|----|----|
| 2012 | 1  | 2  | 3  | 4  | 5  | 6  | 7  | 8  | 9  | 10 | 11 | 12 | 13 | 14 | 15 | 16 | 17 | 18 | 19 | 20 | 21 | 22 | 23 | 24 | 25 | 26 | 27 | 28 | 29 | 30 | 31 |
|      |    |    |    |    |    |    |    |    |    |    |    |    |    |    |    |    |    |    |    |    |    |    |    |    | -  | -  | -  | -  | -  | -  | -  |

| Jun  | Fr | Sa | So | Mo | Di | Mi | Do | Fr | Sa | So | Mo | Di | Mi | Do | Fr | Sa | So | Mo | Di | Mi | Do | Fr | Sa |    |    |    |    |    |    |    |
|------|----|----|----|----|----|----|----|----|----|----|----|----|----|----|----|----|----|----|----|----|----|----|----|----|----|----|----|----|----|----|
| 2012 | 1  | 2  | 3  | 4  | 5  | 6  | 7  | 8  | 9  | 10 | 11 | 12 | 13 | 14 | 15 | 16 | 17 | 18 | 19 | 20 | 21 | 22 | 23 | 24 | 25 | 26 | 27 | 28 | 29 | 30 |
|      | -  | -  | -  | -  | -  | -  | -  | -  | -  | -  | -  | -  | -  | -  | -  | -  | -  | -  | -  | -  | -  | -  | -  | -  | -  | -  | -  | -  | -  |    |

| Jul  | So | Mo | Di | Mi | Do | Fr | Sa | So | Mo | Di | Mi | Do | Fr | Sa | So | Mo | Di | Mi | Do | Fr | Sa | So | Mo | Di |    |    |    |    |    |    |    |
|------|----|----|----|----|----|----|----|----|----|----|----|----|----|----|----|----|----|----|----|----|----|----|----|----|----|----|----|----|----|----|----|
| 2012 | 1  | 2  | 3  | 4  | 5  | 6  | 7  | 8  | 9  | 10 | 11 | 12 | 13 | 14 | 15 | 16 | 17 | 18 | 19 | 20 | 21 | 22 | 23 | 24 | 25 | 26 | 27 | 28 | 29 | 30 | 31 |
|      | -  | -  | -  | -  | -  | -  | -  | -  | -  | -  | -  | -  | -  | -  | -  | -  | -  | -  | -  | -  | -  | -  | -  | -  | -  | -  | -  | -  | -  | -  |    |

■ Hauptsaison     
 ■ Gebucht

[Monat : Vor >>](#)

## Miettarife - Ferienhaus - Bauernhof - 9 Person(en)

| Tarife  | Nacht | Wochenende                       | Woche                            | 2 Wochen                          | Monat                             |
|---|-------|----------------------------------|----------------------------------|-----------------------------------|-----------------------------------|
| <span style="color: green;">■</span> Nebensaison    | -     | 350€<br><small>(Freitag)</small> | 450€<br><small>(Samstag)</small> | -                                 | -                                 |
| <span style="color: blue;">■</span> Übergangssaison | -     | 400€<br><small>(Freitag)</small> | 800€<br><small>(Samstag)</small> | 1500€<br><small>(Samstag)</small> | 3000€<br><small>(Samstag)</small> |
| <span style="color: red;">■</span> Hauptsaison      | -     | 450€<br><small>(Freitag)</small> | 800€<br><small>(Samstag)</small> | 1500€<br><small>(Samstag)</small> | 3000€<br><small>(Samstag)</small> |

(Anreisetag)

[Buchen](#)





Extras



Kaminecke



Übersichtsplan



Umgebung



Inneneinrichtung

### Buchungskonditionen

#### • Buchung

- Bezahlung bei Buchung : 25% des Mietbetrags
- Bezahlung des Restbetrags : bei Schlüsselübergabe
- Kaution verlangt : 300€

#### • Vermietung

- Nebenkosten extra
- Kurtaxe extra
- Endreinigungspauschale extra : 30€
- Zuschlag einberechnen für :
  - Feuerholz

► Buchen


► Vermieter kontaktieren

Nehmen Sie direkten Kontakt mit den Vermietern auf.

[www.ihacom.at](http://www.ihacom.at)  
Anzeige Nr.  
76460  
>> Buchen <<

### Kontakt

Name Herr ARNEODO Jean-Marc  
Adresse Le Moulin du Serre  
Stadt 05260 ST-LEGER-LES-MÉLEZES  
Land Frankreich  
Mobil +33 (0) 6 66 92 96 36 (Frankreich)

Gesprochene Sprachen 

### Akzeptierte Zahlungsarten

• Bankscheck • Bar

Anzeige Nr. 76460

[www.ihacom.at](http://www.ihacom.at)



>> FERIENWOHNUNGEN

Internet  
Holiday  
Ads



Internet  
Holiday  
Ads



VON PRIVAT AN PRIVAT