

# Ferienwohnung Riviera Studiowohnung



**Studiowohnung** Erdgeschoss, eigener Eingang, in/auf: Dorfhaus ebenerdig

Rahmen : ruhig, behaglich

Gästekapazität : 2 Person(en)

Èze - Alpes Maritimes (06) - Provence Alpes Côte d'Azur  
Frankreich

Buchung : +33 (0) 6 13 25 75 86 (Frankreich)

Anzeige Nr. 73828

[www.ihacom.at](http://www.ihacom.at)



Internet  
Holiday  
Ads



Internet  
Holiday  
Ads



## Ferienwohnung



www.ihacom.at

Studiowohnung Erdgeschoss, eigener Eingang, in/auf: Dorfhaus ebenerdig

- **Ideal für Paare**
- **Ausblick :** ohne Visavis, Meer/Ozean
- **Rahmen :** ruhig, behaglich
- **Ausrichtung :** Süden

## Extras

- **Parkplatz :**  
Unüberdachter Parkplatz : in Wohnanlage



www.ihacom.at

Kiesstrand

## Umgebung & Lokalisierung



Meer



Angeln



Kultur

### Freizeitaktivitäten

- **Aktivitäten weniger als 20 km /12 Meilen entfernt :**

Baden, Schnorcheln, Tauchen, Wasserski, Windsurfen, Segeln, Kitesurfen, Kanu/Kajak, Tennis, Spazierweg, Strandweg/Waldweg, Bowling, Angeln, Bouleplatz

- **Betreute Aktivitäten :**

Segelschule, Tauchschule, Tennisschule

- **Attraktionen und Entspannung :**

Bar/Pub, Nachtclub, Restaurant, Kino, Open-Air-Kino, Park und Garten, Ausstellungszentrum, historische Sehenswürdigkeit, Museum, Theater, Oper, Antiquitäten & Trödel, Kunsthandwerk, Casino, Beautycenter, Fitnesscenter

### Umgebung

- **Örtlichkeit :**

- Skipisten >50km
- Skilifte >50km
- Eislaufbahn 10km
- Beheiztes Schwimmbad 10km
- Meer/Ozean <50m
- Kiesstrand <50m
- Öffentliches Schwimmbad 10km
- Öffentlicher Tennisplatz 3km
- Wassersport-Center <50m
- Bergmassiv 50km
- Yachthafen 3km

- **Annehmlichkeiten :**

- Dorfzentrum 3km
- Stadtzentrum 15km
- Bushaltestelle 100m
- Straßenbahn 15km
- Skibus 15km
- Fahrrad-/Mountainbikeverleih 3km
- Roller-/Motorradvermietung 3km
- Autovermietung 15km
- Bootsvermietung 3km
- Skiverleih 15km
- Tauchausrüstungsverleih 3km
- Bäckerei 3km
- Feinkosthändler 3km
- Ortliche Geschäfte 3km
- Supermarkt 3km
- Luxus-/Markenboutiquen 10km
- Friseursalon 3km
- Internetcafé 3km
- Post <50m
- Bank 3km
- Geldautomat 3km
- Apotheke 3km
- Arzt <50m
- Krankenschwester 3km
- Krankenhaus 10km



www.ihacom.at

Kiesstrand



www.ihacom.at

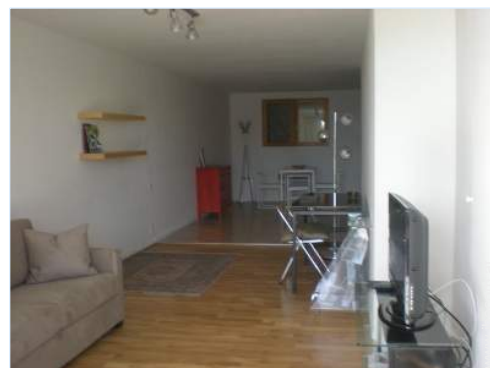
Meer



Fernsehzimmer

### Exterieur

- **Außenanlage :**  
Terrasse 10m<sup>2</sup>
- **Äußerer Rahmen :**  
Privater Hof 10m<sup>2</sup>
- **Außenausstattung :**  
Gartentisch(e), 2 Gartenstuhl/-stühle



Inneneinrichtung

### Interieur

- **Maximalbelegung :**  
2 Person(en) - 2 Erwachsene(r)
- **Wohnfläche :**  
40m<sup>2</sup>
- **Raumaufteilung :**  
1 Waschaum/-räume, 1 WC, amerikanische Küche, Essbereich, Fernsehzimmer, Arbeitszimmer
- **Schlafplätze :**  
1 Sofabett(en) 2 Personen
- **Komfort :**  
TV, Kabel/Satellit, Hochgeschwindigkeitsinternet, Schrank, Garderobe, Tischventilator, elektrische Heizung, Glaswand, Vorhänge, Doppelverglasung
- **Haushaltsausstattung :**  
Geschirr/Besteck, Küchenutensilien, elektrischer Wasserkocher, Herdplatten, Mikrowelle, Kühlschrank, Waschmaschine, Staubsauger

### Service

- **Wäsche :**  
Bettlaken (1 mal pro Woche), Handtücher, Steppdecke(n) (1 mal pro Woche), Kissen (1 mal pro Woche)
- **Haus :**  
Endreinigung gegen Aufpreis (+20€)

### Praktische Infos

- **Praktische Infos**  
Mobilfunknetz  
Wasser : heiß/kalt  
Stromspannung : 110-120V / 60Hz  
Stromversorgung : Netz



Arbeitszimmer

Fotoalbum - 1



Ausblick Terrasse



Meer



Kiesstrand



Kiesstrand

Fotoalbum - 2



Fernsehzimmer



Arbeitszimmer



Inneneinrichtung



amerikanische Küche



Essbereich

### Lokalisierung & Anfahrt



GPS-Koordinaten in Graden, Minuten, Sekunden:  
Breitengrad 43°43'47.424"N - Längengrad 7°21'41.976"O  
(Stadt)

#### Adresse

→ 11 impasse Barqui  
06360 Èze

#### • Flughafen Nice Côte d'Azur

→ Nizza, Alpes Maritimes, Provence Alpes Côte d'Azur, Frankreich  
→ Entfernung : 15km  
→ Dauer : 30'

#### • Bahnhof Èze sur Mer

→ Èze, Alpes Maritimes, Provence Alpes Côte d'Azur, Frankreich  
→ Entfernung : 200m  
→ Dauer : 5'

#### • Autobahn (Ausfahrt) A8

→ Cap d'Ail, Alpes Maritimes, Provence Alpes Côte d'Azur,  
Frankreich  
→ Entfernung : 3km  
→ Dauer : 10'

- Beaulieu sur Mer : Entfernung : 3km
- Cannes : Entfernung : 40km
- Nizza : Entfernung : 15km

### Kontakt

Name	Frau OUTERS Patricia
Adresse	11 impasse Barqui
Stadt	06360 EZE
Land	Frankreich
Mobil	+33 (0) 6 13 25 75 86 (Frankreich)
Gesprochene Sprachen	 



Verfügbarkeitskalender - ab : Mai 2012

Mai	Di	Mi	Do	Fr	Sa	So	Mo	Di	Mi	Do	Fr	Sa	So	Mo	Di	Mi	Do	Fr	Sa	So	Mo	Di	Mi	Do	Fr	Sa	So	Mo	Di	Mi	Do
2012	1	2	3	4	5	6	7	8	9	10	11	12	13	14	15	16	17	18	19	20	21	22	23	24	25	26	27	28	29	30	31
																									-	-	-	-	-	-	-

Jun	Fr	Sa	So	Mo	Di	Mi	Do	Fr	Sa	So	Mo	Di	Mi	Do	Fr	Sa	So	Mo	Di	Mi	Do	Fr	Sa							
2012	1	2	3	4	5	6	7	8	9	10	11	12	13	14	15	16	17	18	19	20	21	22	23	24	25	26	27	28	29	30
	-	-	-	-	-	-	-	-	-	-	-	-	-	-	-	-	-	-	-	-	-	-	-	-	-	-	-	-	-	-

Jul	So	Mo	Di	Mi	Do	Fr	Sa	So	Mo	Di	Mi	Do	Fr	Sa	So	Mo	Di	Mi	Do	Fr	Sa	So	Mo	Di							
2012	1	2	3	4	5	6	7	8	9	10	11	12	13	14	15	16	17	18	19	20	21	22	23	24	25	26	27	28	29	30	31
	-	-	-	-	-	-	-	-	-	-	-	-	-	-	-	-	-	-	-	-	-	-	-	-	-	-	-	-	-	-	

Gebucht

[Monat : Vor >>](#)

Miettarife - Studiowohnung - 2 Person(en)

Tarife	Nacht	Wochenende	Woche	2 Wochen	Monat
<input type="checkbox"/> Nebensaison	65€	120€ (Samstag)	300€ (Montag)	600€ (Montag)	-
<input type="checkbox"/> Übergangssaison	70€	130€ (Samstag)	350€ (Montag)	700€ (Montag)	-
<input type="checkbox"/> Hauptsaison	75€	140€ (Samstag)	450€ (Montag)	900€ (Montag)	-

(Anreisetag)

[Buchen](#)





Kiesstrand



Fernsehzimmer



Arbeitszimmer



Ausblick Terrasse



Meer



Kiesstrand

### Buchungskonditionen

- **Buchung**  
→ Bezahlung bei Buchung : 30€
- **Vermietung**  
→ Inkl. Nebenkosten  
→ Inkl. Kurtaxe  
→ Inkl. Endreinigungspauschale

### Akzeptierte Zahlungsarten

- Banküberweisung • Scheck • Bar

► Buchen

► Vermieter kontaktieren

Nehmen Sie direkten Kontakt mit den Vermietern auf.

[www.ihacom.at](http://www.ihacom.at)  
Anzeige Nr.  
73828  
>> Buchen <<

### Kontakt

Name Frau OUTERS Patricia  
Adresse 11 impasse Barqui  
Stadt 06360 EZE  
Land Frankreich  
Mobil +33 (0) 6 13 25 75 86 (Frankreich)

Gesprochene Sprachen 