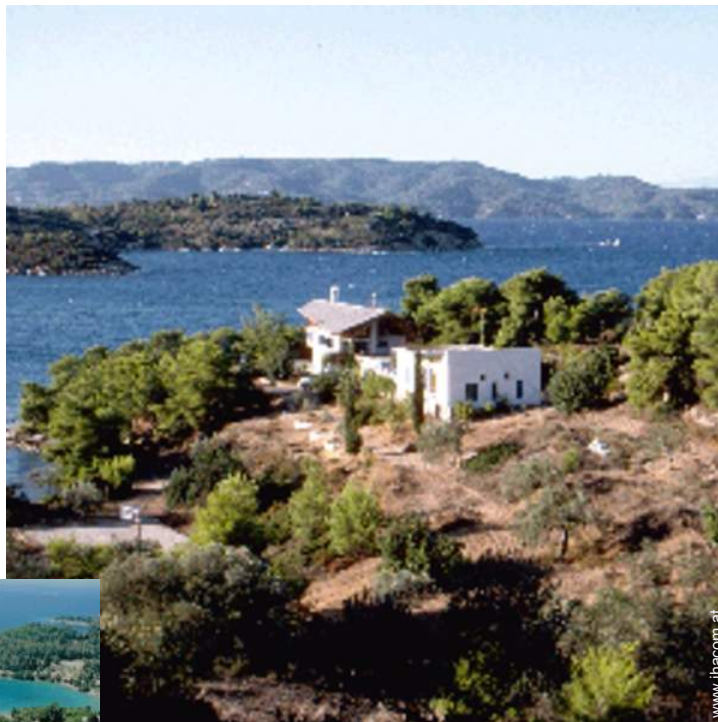


# Ferienwohnung mit Charme Argolic Gulf Maisonnette mit Charme



**Maisonnette mit Charme**, freistehend, ebenerdig, eigener Eingang, in/auf: Privatbesitz

Rahmen : Meer, direkt am Wasser

Gästekapazität : **7 Person(en)**

Schlafzimmer : **4**

Zimmer : **4**

Porto Cheli - Argolis - Peloponnes

Griechenland

Buchung : +41 (0) 216163529 (Schweiz)

Anzeige Nr. 8974

[www.ihacom.at](http://www.ihacom.at)



>> FERIENWOHNUNGEN

Internet  
Holiday  
Ads



Internet  
Holiday  
Ads



VON PRIVAT AN PRIVAT

### Ferienwohnung mit Charme



Maisonnette mit Charme, freistehend, ebenerdig, eigener Eingang, in/auf: Privatbesitz

- **Ideal für Familien, alle Altersgruppen**
- **Ausblick :** Panorama, freier Ausblick, ohne Visavis, hochgelegen, Meer/Ozean, Nachthimmel
- **Rahmen :** Meer, direkt am Wasser
- **Ausrichtung :** Süd-Osten

### Extras

- **Parkplatz :**  
Unüberdachter Parkplatz : 4 auf Grundstück
- **Vorzüge :**  
Kicker, Tischtennis, 4 Tischtennisschläger
- **Baby-Ausstattung :**  
Babystuhl

**Besondere Vorzüge :**  
Direkter Zugang zum Strand,  
Ankerplatz



### Umgebung & Lokalisierung



Meer Angeln

#### Freizeitaktivitäten

- **Aktivitäten weniger als 20 km /12 Meilen entfernt :**

Baden, Schnorcheln, Tauchen, Banana-Boat, Wasserski, Jetski, Windsurfen, Segeln, Bootsausflug, Basketball, Volleyball, Fischen, Speerfischen, Bouleplatz

- **Betreute Aktivitäten :**

Segelschule, Tauchschule

- **Attraktionen und Entspannung :**

Bar/Pub, Nachtclub, Restaurant, Open-Air-Kino, historische Sehenswürdigkeit, Antiquitäten & Trödel, Kunsthandwerk

#### Umgebung

- **Örtlichkeit :**

- Meer/Ozean <50m
- Sandstrand <50m
- Kiesstrand <50m
- Felsstrand <50m
- Felsbucht <50m
- Windsurf-Spot 1,5km
- Wassersport-Center 1,5km
- Wald <50m
- Yachthafen 1,5km
- Helling für Boote 1km
- Helling für Jetskis 1,5km

- **Annehmlichkeiten :**

- Dorfzentrum 800m
- Bushaltestelle 1km
- Fahrrad-/Mountainbikeverleih 1,5km
- Roller-/Motorradvermietung 1,5km
- Autovermietung 1,5km
- Bootsvermietung 1,5km
- Bäckerei 1km
- Feinkosthändler 1km
- Ortliche Geschäfte 1km
- Supermarkt 1,5km
- Friseursalon 800m
- Internetcafé
- Post 1,5km
- Bank 1km
- Geldautomat 1km
- Apotheke 1km
- Arzt
- Ambulanz 4km



Anzeige Nr. 8974

www.ihacom.at



Internet  
Holiday  
Ads



Internet  
Holiday  
Ads





### Exterieur

- Grundstücksfläche :  
5000m<sup>2</sup>
- Außenanlage :  
Pergola 60m<sup>2</sup>
- Äußerer Rahmen :  
Privater Hof 60m<sup>2</sup>, Pinienwald, Olivenhain
- Außenausstattung :  
Freiluftsalon, Grill, Gartentisch(e), Gartenstuhl/-  
stühle, Chaiselongue(s), Außendusche



### Interieur

- Maximalbelegung :  
7 Person(en) - 4 Erwachsene(r), 3 Kind(er)
- Wohnfläche :  
100m<sup>2</sup>
- Raumaufteilung :  
4 Zimmer, 4 Schlafzimmer, 2 Waschaum-/  
räume, 2 WC, Wohnzimmer 12m<sup>2</sup>,  
Kochecke, Innenhof
- Schlafplätze :  
1 Futon(s) 2 Personen, 5 Einzelbett(en), 1  
Ausziehbett(en) 1 Person, 1 Babybett(en)
- Komfort :  
Hi-Fi-Anlage, Videorekorder, DVD-Player,  
Antennenanschluss, Kleiderschrank, Schrank,  
Garderobe, Fliegenfenster, teilweise klimatisiert,  
Tischventilator, elektrische Heizung,  
Doppelverglasung
- Haushaltsausstattung :  
Geschirr/Besteck, Küchenutensilien,  
Kaffeebereiter, elektrische Kaffeemaschine,  
Espressomaschine, Toaster, Zitruspresse,  
Küchenmaschine, Herdplatten, Kühlschrank,  
Gefrierschrank

### Service

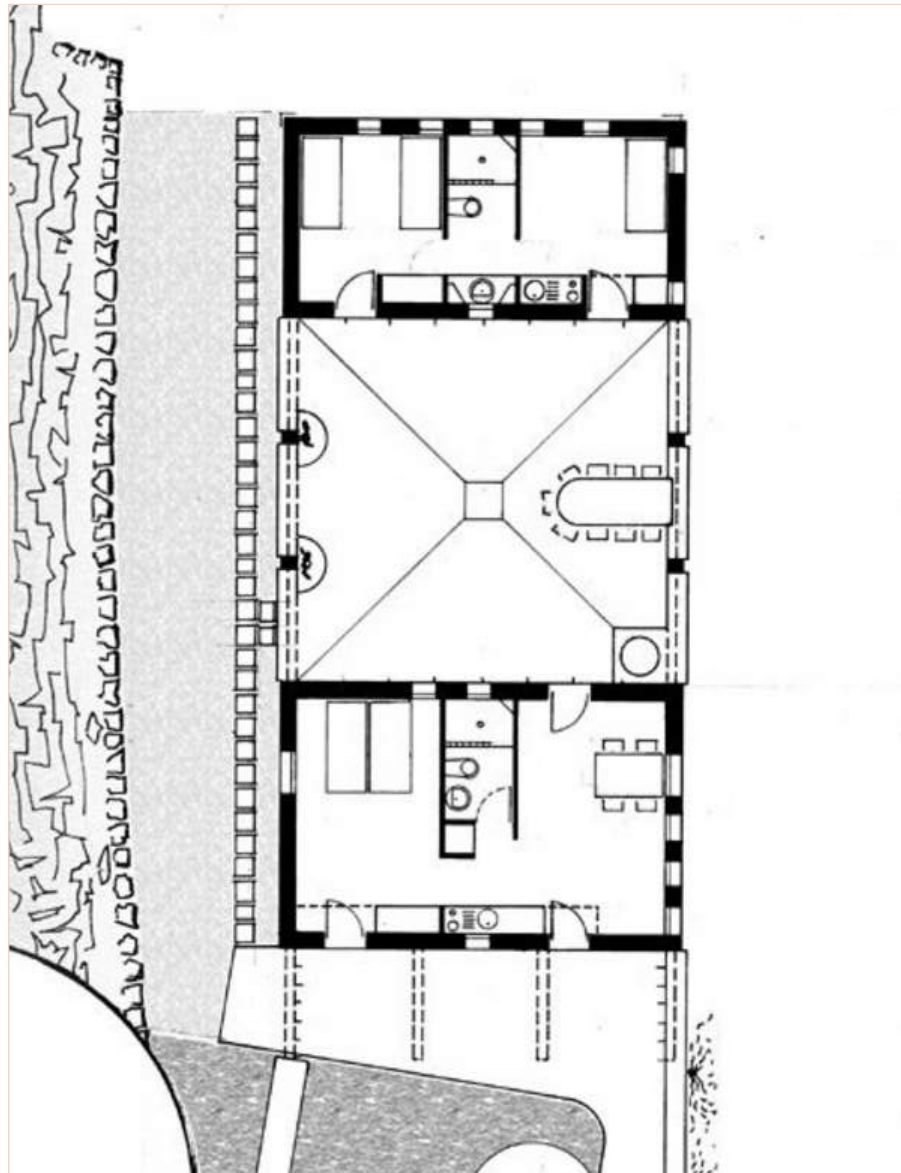
- Wäsche :  
Bettlaken (1 mal pro Woche), Handtücher (1  
mal pro Woche), Haushaltswäsche (1 mal  
pro Woche), Bettdecke(n), Kissen
- Haus :  
Zimmerservice (1 mal pro Woche),  
Endreinigung, Garten-/Poolpflege, Parkplatz

### Praktische Infos

- Praktische Infos  
Kinderfreundlich  
Tiere erlaubt  
Mobilfunknetz, eigenes Transportmittel  
empfehlenswert  
Wasser : heiß/kalt, kein Trinkwasser  
Stromspannung : 220-240V / 50Hz  
Stromversorgung : Netz



Grundrissplan



www.ihacom.at

Anzeige Nr. 8974

www.ihacom.at



Internet  
Holiday  
Ads



Internet  
Holiday  
Ads



Fotoalbum - 1



Fotoalbum - 2



### Lokalisierung & Anfahrt



GPS-Koordinaten in Graden, Minuten, Sekunden:  
Breitengrad 37°19'33.6"N - Längengrad 23°8'36.6"O (Stadt)

#### Adresse

→ poste restante  
213 00 Porto Cheli

#### • Flughafen Athens Elefthérios Venizélos

→ Athen, Präfektur Athen, Attika, Griechenland  
→ Entfernung : 190km  
→ Dauer : 2h45'

#### • Hafenbahnhof Patras

→ Patras, Achaia, Peloponnes, Griechenland  
→ Entfernung : 220km  
→ Dauer : 3h15'

#### • Bahnhof Corinth

→ Korinth, Korinthien, Peloponnes, Griechenland  
→ Entfernung : 80km  
→ Dauer : 1h45'

- Kranidi : Entfernung : 4km
- Hermione : Entfernung : 10km

### Kontakt

Name	Herr und Frau VON MEISS Pierre
Adresse	Elysée 31
Stadt	CH-1006 LAUSANNE
Land	Schweiz
Telefon	+41 (0) 216163529 (Schweiz)
Mobil	+41 (0) 792396463 (Schweiz)

Gesprochene  
Sprachen



Verfügbarkeitskalender - ab : Mai 2012

Mai	Di	Mi	Do	Fr	Sa	So	Mo	Di	Mi	Do	Fr	Sa	So	Mo	Di	Mi	Do	Fr	Sa	So	Mo	Di	Mi	Do	Fr	Sa	So	Mo	Di	Mi	Do
2012	1	2	3	4	5	6	7	8	9	10	11	12	13	14	15	16	17	18	19	20	21	22	23	24	25	26	27	28	29	30	31
																									-	-	-	-	-	-	-

Jun	Fr	Sa	So	Mo	Di	Mi	Do	Fr	Sa	So	Mo	Di	Mi	Do	Fr	Sa	So	Mo	Di	Mi	Do	Fr	Sa							
2012	1	2	3	4	5	6	7	8	9	10	11	12	13	14	15	16	17	18	19	20	21	22	23	24	25	26	27	28	29	30
	-	-	-	-	-	-	-	-	-	-	-	-	-	-	-	-	-	-	-	-	-	-	-	-	-	-	-	-	-	-

Jul	So	Mo	Di	Mi	Do	Fr	Sa	So	Mo	Di	Mi	Do	Fr	Sa	So	Mo	Di	Mi	Do	Fr	Sa	So	Mo	Di							
2012	1	2	3	4	5	6	7	8	9	10	11	12	13	14	15	16	17	18	19	20	21	22	23	24	25	26	27	28	29	30	31
	-	-	-	-	-	-	-	-	-	-	-	-	-	-	-	-	-	-	-	-	-	-	-	-	-	-	-	-	-	-	

Gebucht

[Monat : Vor >>](#)

Miettarife - Maisonnette mit Charme - 7 Person(en)

Tarife	Nacht	Wochenende	Woche	2 Wochen	Monat
<input type="checkbox"/> Nebensaison	-	-	800€ (Samstag)	-	-
<input type="checkbox"/> Übergangssaison	-	-	1200€ (Samstag)	-	-
<input type="checkbox"/> Hauptsaison	-	-	1600€ (Samstag)	-	-

(Anreisetag)

[Buch](#)





### Buchungskonditionen

• **Buchung**

- Bezahlung bei Buchung :  
50% des Mietbetrags
- Bezahlung des Restbetrags :  
12 Tage vor Aufenthalt

• **Vermietung**

- Inkl. Nebenkosten
- Inkl. Kurtaxe
- Inkl. Endreinigungspauschale

► [Buchen](#)

► [Vermieter kontaktieren](#)

### Akzeptierte Zahlungsarten

- Banküberweisung

Nehmen Sie direkten Kontakt mit den Vermietern auf.

[www.ihacom.at](http://www.ihacom.at)  
**Anzeige Nr.  
8974**  
**>> Buchen <<**

### Kontakt

Name	Herr und Frau VON MEISS Pierre
Adresse	Elysée 31
Stadt	CH-1006 LAUSANNE
Land	Schweiz
Telefon	+41 (0) 216163529 (Schweiz)
Mobil	+41 (0) 792396463 (Schweiz)

Gesprochene Sprachen