

Gästezimmer Schlösser der Loire "Chateau de Challain"



Themenurlaube
Weindegustation

Schloss - Burg 3 Stockwerke in/auf:
Privatbesitz

Rahmen : ländlich

Zimmer : 6

Maximalbelegung : 30 Gäste

- Suite "Royal"
4 Person(en)
- Suite "Romance "
2 Person(en)
- Zimmer "Toile de Joie"
2 Person(en)
- Zimmer "Empress"
2 Person(en)
- Suite "Mme Rochefaucould"
3 Person(en)
- Suite "Tower Suite"
3 Person(en)

Challain la Potherie - Maine et Loire (49) - Pays de la Loire
Frankreich

Buchung : +33 (0) 241927426 (Frankreich)

Anzeige Nr. 34179

www.ihacom.at



>> FERIEWOHNUNGEN

Internet
Holiday
Ads



Internet
Holiday
Ads



VON PRIVAT AN PRIVAT

Gästezimmer

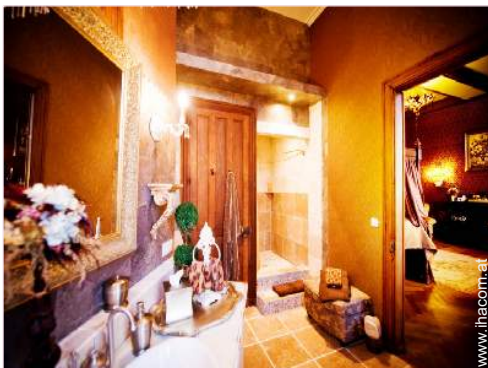


Schloss - Burg 3 Stockwerke in/auf:
Privatbesitz

- **Ideal für Paare, Gruppen**
- **Ausblick :** Panorama, Landschaft, Garten/Park, Felder, See, spektakulärer Sonnenuntergang
- **Rahmen :** ländlich
- **Ausrichtung :** Süden

Extras

- **Vorzüge :**
Klavier, Tischtennis
- **Baby-Ausstattung :**
Laufstall



Ausblick Schlafzimmer

Umgebung & Lokalisierung



Land



Angeln

Freizeitaktivitäten

- **Aktivitäten weniger als 20 km /12 Meilen entfernt :**

Tennis, Reitschule

- **Attraktionen und Entspannung :**

Bar/Pub, Restaurant, Park und Garten, Kunstgalerie, Wellnessfarm

Umgebung

- **Örtlichkeit :**

- Öffentliches Schwimmbad 7,5km
- 18-Loch-Golfplatz 40km

- **Annehmlichkeiten :**

- Bäckerei 500m
- Feinkosthändler 10km
- Supermarkt 7,5km
- Friseursalon 7,5km
- Post 500m
- Bank 7,5km
- Geldautomat 7,5km
- Apotheke 7,5km
- Arzt 500m
- Krankenhaus 15km



Sommer



Ausblick Schlafzimmer



Ausblick Wohnzimmer

Exterieur

- Grundstücksfläche :
> 10 ha
- Außenanlage zur Verfügung der Gäste :
Terrasse 15m²
- Äußerer Rahmen zur Verfügung der Gäste :
Rasen > 1000m², bewaldeter Park 5 ha

Interieur

- Maximalbelegung :
30 Gäste, 6 Zimmer
- Wohnfläche :
> 1000m²
- Raumaufteilung zur Verfügung der Gäste :
Seminar-/Empfangsraum, Wohnzimmer, Salon, große amerikanische Küche, Esszimmer, Kaminecke, Fernsehzimmer, Lesezimmer, Musikzimmer, Tanzsaal, Galerie/Empfang, Innenhof, Veranda
- Innenkomfort zur Verfügung der Gäste :
Kamin, TV, DVD-Player, Internetzugang, Wi-Fi (drahtloser Internetzugang), Radiowecker, Föhn, elektrische Heizung



Service

- Restauration :
Frühstück, Grillen gegen Aufpreis, Halbpension gegen Aufpreis (+65€)
- Wäsche :
Bettlaken, Handtücher, Bettdecke(n), Kissen
- Haus :
Zimmerservice, Hausmeister/Concierge, Parkplatz, Flughafen-/Bahnhofstransfer gegen Aufpreis
- Personal :
Hauspersonal, Koch/Köchin gegen Aufpreis, Chauffeur gegen Aufpreis, Wäscheservice gegen Aufpreis, Babysitting gegen Aufpreis, Schönheitspflege gegen Aufpreis, Massage gegen Aufpreis, Fremdenführer gegen Aufpreis, Animateur(in) gegen Aufpreis



Ausblick Schlafzimmer

Suite "Royal"



4 Person(en)



Äußerer Rahmen



Außenbereich



Suite "Romance "



2 Person(en)



Zimmer "Toile de Joie"



2 Person(en)



Dekoration

•Raumaufteilung und Annehmlichkeiten :
Badezimmer, WC, Essbereich

•Schlafplätze :
1 Queensize-Bett(en)

•Ausblick
Garten/Park, See

•Ausrichtung
Süden

•Individuelle Vorzüge
Klavier, Tischtennis



Badezimmer



Essbereich



Essbereich

Zimmer "Empress"



2 Person(en)



Badezimmer

- Raumaufteilung und Annehmlichkeiten :
Badezimmer, Lesezimmer, Musikzimmer, Veranda
- Schlafplätze :
1 Queensize-Bett(en)
- Ausblick
Denkmal, spektakulärer Sonnenuntergang
- Innenkomfort und Ausstattung :
Elektrischer Wasserkocher, Filmkollektion



Ausblick Schlafzimmer



Besondere Vorzüge



Lesezimmer



Raumaufteilung zur Verfügung der Gäste

Suite "Mme Rochefaucould"



3 Person(en)



- Raumaufteilung und Annehmlichkeiten :
Schlafbereich, Badezimmer, Waschraum/-räume, WC
- Schlafplätze :
1 Doppelbett(en), 1 Einzelbett(en)
- Innenkomfort und Ausstattung :
Kamin



Schlafefcke



Äußerer Rahmen zur Verfügung der Gäste



Raumaufteilung zur Verfügung der Gäste



Dekoration

Suite "Tower Suite"



3 Person(en)



Fotoalbum - 1



Ausblick Schlafzimmer



Sommer



Ausblick Schlafzimmer



Ausblick Schlafzimmer



Ausblick Wohnzimmer

Fotoalbum - 2



Ausblick Salon



Fotoalbum - 3



Panoramaausblick



Gästezimmer (B&B)

Ausblick



Inneneinrichtung

Themenurlaube

Weindegustation



Dauer (ungefähr) : 1/2 Stunde
Teilnehmer : 2 min.
Inbegriffen im Übernachtungspreis für 2 Person
(en)

Frühling, Auf Anfrage (wg. Organisation)

Lokalisierung & Anfahrt

 GPS-Koordinaten in Graden, Minuten, Sekunden: Breitengrad 47°38'12.696"N - Längengrad 1°2'47.256"W ([Stadt](#))

Adresse

→ Chateau de Challain
49440 Challain la Potherie

• Bahnhof Angers Saint Laud

→ Angers, Maine et Loire, Pays de la Loire, Frankreich
→ Entfernung : 45km
→ Dauer : 40'

• Flughafen Nantes Atlantique

→ Nantes, Loire Atlantique, Pays de la Loire, Frankreich
→ Entfernung : 80km
→ Dauer : 50'

- Candé : Entfernung : 7,5km
- Angers : Entfernung : 45km
- Nantes : Entfernung : 80km

Akzeptierte Zahlungsarten

- PayPal • Bar

► Buchen

► Vermieter kontaktieren

Nehmen Sie direkten Kontakt mit den Vermietern auf.

www.ihacom.at
Anzeige Nr.
34179
>> Buchen <<

Kontakt

Name	Frau und Herr CYNTHIA Nicholson
Adresse	Chateau de Challain
Stadt	49440 CHALLAIN LA POTHERIE
Land	Frankreich
Telefon	+33 (0) 241927426 (Frankreich)

Gesprochene
Sprachen 