

# Ferienwohnung mit Charme Giethoorn "De Galeriet"



ehem. Bauernhof mit Charme,  
Doppel-/Reihenhaus, 1 Stockwerk,  
eigener Eingang, in/auf: Privatbesitz

Rahmen : festlich, naturbelassen

Gästekapazität : 10 Person(en)

Schlafzimmer : 2

Zimmer : 2

Giethoorn - Overijssel

Niederlande

Buchung : +31 (0) 521360672 (Niederlande)

Anzeige Nr. 40149

www.ihacom.at



Internet  
Holiday  
Ads



Internet  
Holiday  
Ads



### Ferienwohnung mit Charme



ehem. Bauernhof mit Charme, Doppel-/Reihenhaus, 1 Stockwerk, eigener Eingang, in/auf: Privatbesitz

- **Ideal für Gruppen, Familiengruppen**
- **Ausblick :** freier Ausblick, Landschaft, Garten/Park, See, Dorf, spektakulärer Sonnenuntergang
- **Rahmen :** festlich, naturbelassen
- **Ausrichtung :** Süd-Osten

### Umgebung & Lokalisierung



Kultur

#### Freizeitaktivitäten

- **Aktivitäten weniger als 20 km /12 Meilen entfernt :**

Eislaufen, Baden, Wellenreiten, Windsurfen, Segeln, Kitesurfen, Kanu/Kajak, Golf, Spazierweg, Strandweg/Waldweg, Wandern, Bootsausflug, Minigolf, Skateboard (Halfpipe/Ramp), Volleyball, Fischen, Angeln

- **Attraktionen und Entspannung :**

Bar/Pub, Restaurant, Kino, Open-Air-Kino, Zoo/Tierpark, Naturreiservat, Ausstellungszentrum, Kunstgalerie, Museum, Freiluftbühne, Festival, Pferderennbahn, Sauna, Beautycenter, Biobauernhof

#### Umgebung

- **Örtlichkeit :**

- Eislaufbahn <50m
- Beheiztes Schwimmbad 10km
- Sandstrand 1,5km
- Felsbucht 50m
- Öffentliches Schwimmbad 10km
- 18-Loch-Golfplatz 15km
- Windsurf-Spot 500m
- Surf-Spot 500m
- Wassersport-Center 50m
- Fluss 800m
- Baggersee <50m
- See <50m
- Wald 7,5km
- Yachthafen 500m

- **Annehmlichkeiten :**

- Dorfzentrum <50m
- Stadtzentrum 10km
- Bushaltestelle 800m
- Fahrrad-/Mountainbikeverleih <50m
- Bootsvermietung <50m
- Ortliche Geschäfte <50m
- Supermarkt 800m
- Luxus-/Markenboutiquen <50m
- Friseursalon 500m
- Post 800m
- Geldautomat 800m
- Apotheke 1km
- Arzt 1km
- Krankenhaus 15km



Blick auf Dorfzentrum



Blick auf Dorfzentrum



Ansicht Süd-Westen



Blick auf Dorfzentrum

### Exterieur

- Außenanlage :  
Terrasse
- Äußerer Rahmen :  
Privater Hof, Fluss, Bach
- Außenausstattung :  
Gartentisch(e), Sonnenschirm



Äußerer Rahmen

### Interieur

- Maximalbelegung :  
10 Person(en) - 10 Erwachsene(r)
- Wohnfläche :  
180m<sup>2</sup>
- Raumaufteilung :  
2 Zimmer, 2 Schlafzimmer, Schlafbereich, 1 Badezimmer, 1 Waschraum/-räume, 2 WC, Wohnzimmer, Salon, große amerikanische Küche, Esszimmer, Essbereich, Fernsehzimmer, Innenhof
- Schlafplätze :  
4 Doppelbett(en), 1 Sofabett(en) 2 Personen, 4 Einzelbett(en)
- Komfort :  
TV, Bibliothek, Wi-Fi (drahtloser Internetzugang), beheizter Handtuchrockner, Zentralheizung, Dachfenster, Vorhänge, Feueralarm
- Haushaltsausstattung :  
Geschirr/Besteck, Küchenutensilien, Kaffeebereiter, elektrische Kaffeemaschine, elektrischer Wasserkocher, Toaster, Herdplatten, Mikrowelle, Abzugshaube, Kühlschrank, Geschirrspüler

### Service

- Wäsche :  
Bettlaken, Handtücher gegen Aufpreis, Haushaltswäsche gegen Aufpreis, Steppdecke (n), Kissen
- Haus :  
Endreinigung gegen Aufpreis (+50€)

### Praktische Infos

- Praktische Infos  
Kinderfreundlich  
Tiere nur bedingt erlaubt (Vermieter fragen)  
Wasser : heiß/kalt  
Stromspannung : 220V / 60Hz
- Empfang von Behinderten  
Rollstuhlgerechter Zugang



Winter

Fotoalbum - 1



Ansicht Süd-Westen



Blick auf Dorfzentrum



Blick auf Dorfzentrum



Blick auf Dorfzentrum



Winter

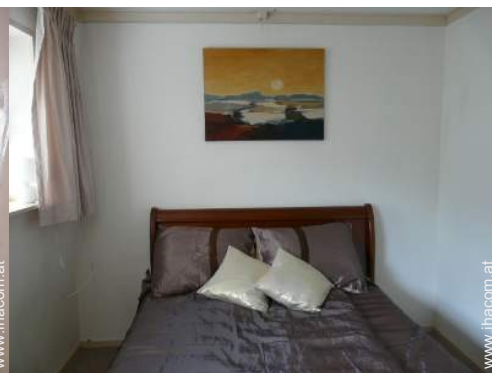
Fotoalbum - 2



Äußerer Rahmen



große amerikanische Küche



Schlafzimmer



Raumaufteilung



Doppelbett(en)



Einzelbett(en)



Badezimmer



Dorfzentrum



Ausblick Schlafzimmer

Fotoalbum - 3



Ansicht Süden



Freizeiteinrichtungen



In der Nähe



Wassersport in der Nähe



Fernsehzimmer



Bootsvermietung



Bach



Äußerer Rahmen



Äußerer Rahmen

### Lokalisierung & Anfahrt



GPS-Koordinaten in Graden, Minuten, Sekunden:  
Breitengrad 52°43'13.62"N - Längengrad 6°4'39.36"O (Stadt)

#### Adresse

→ Binnenpad 66  
8355 Giethoorn

#### • Bahnhof Steenwijk

→ Steenwijk, Overijssel, Niederlande  
→ Entfernung : 10km  
→ Dauer : 15'

#### • Autobahn (Ausfahrt) A32 Steenwijk 6

→ Steenwijk, Overijssel, Niederlande  
→ Entfernung : 10km  
→ Dauer : 15'

#### • Autobahn (Ausfahrt) A6 Urk 13 N352 N762 N334

→ Nagele, Flevoland, Niederlande  
→ Entfernung : 32km  
→ Dauer : 30'

- Meppel : Entfernung : 14km
- Steenwijk : Entfernung : 10km

### Kontakt

Name	Frau und Herr STUIT M & A ATELIER 66
Adresse	Binnenpad 66
Stadt	8355BV GIETHOORN
Land	Niederlande
Telefon	+31 (0) 521360672 (Niederlande)
Mobil	+31 (0) 618959014 (Niederlande)

Gesprochene  
Sprachen



Verfügbarkeitskalender - ab : Mai 2012

Mai	Di	Mi	Do	Fr	Sa	So	Mo	Di	Mi	Do	Fr	Sa	So	Mo	Di	Mi	Do	Fr	Sa	So	Mo	Di	Mi	Do	Fr	Sa	So	Mo	Di	Mi	Do
2012	1	2	3	4	5	6	7	8	9	10	11	12	13	14	15	16	17	18	19	20	21	22	23	24	25	26	27	28	29	30	31

Jun	Fr	Sa	So	Mo	Di	Mi	Do	Fr	Sa	So	Mo	Di	Mi	Do	Fr	Sa	So	Mo	Di	Mi	Do	Fr	Sa							
2012	1	2	3	4	5	6	7	8	9	10	11	12	13	14	15	16	17	18	19	20	21	22	23	24	25	26	27	28	29	30
	-	-	-	-	-	-	-	-	-	-	-	-	-	-	-	-	-	-	-	-	-	-	-	-	-	-	-	-	-	

Jul	So	Mo	Di	Mi	Do	Fr	Sa	So	Mo	Di	Mi	Do	Fr	Sa	So	Mo	Di	Mi	Do	Fr	Sa	So	Mo	Di							
2012	1	2	3	4	5	6	7	8	9	10	11	12	13	14	15	16	17	18	19	20	21	22	23	24	25	26	27	28	29	30	31
	-	-	-	-	-	-	-	-	-	-	-	-	-	-	-	-	-	-	-	-	-	-	-	-	-	-	-	-	-		

Gebucht

Monat : Vor >>

Buchungskonditionen

• Vermietung

- Endreinigungspauschale extra : 25€
- Zuschlag einberechnen für :  
- Tiere

► Buchen

► Vermieter kontaktieren

Nehmen Sie direkten Kontakt mit den Vermietern auf.

[www.ihacom.at](http://www.ihacom.at)  
Anzeige Nr.  
40149  
>> Buchen <<

Kontakt

Name Frau und Herr STUIT M & A  
ATELIER 66  
Adresse Binnenpad 66  
Stadt 8355BV GIETHOORN  
Land Niederlande  
Telefon +31 (0) 521360672 (Niederlande)  
Mobil +31 (0) 618959014 (Niederlande)  
Gesprochene Sprachen 