

Ferienhaus Pattaya "Villa Ladda"



Ferienhaus - exklusiver Bungalow,
freistehend, ebenerdig, eigener Eingang,
in/auf: Resort

Rahmen : ruhig, exotisch

Gästekapazität : 6 Person(en)

Schlafzimmer : 3

Zimmer : 7

Pattaya - Provinz Chonburi - Osten

Thailand

Buchung : +66 (86) 1488917 (Thailand)

Anzeige Nr. 56376

www.ihacom.at



>> FERIEWOHNUNGEN

Internet
Holiday
Ads



Internet
Holiday
Ads



VON PRIVAT AN PRIVAT

Ferienhaus



Ferienhaus - exklusiver Bungalow, freistehend, ebenerdig, eigener Eingang, in/ auf: Resort

- **Ideal für Familien, Singles**
- **Ausblick :** ohne Visavis, Swimmingpool, Garten/Park, Nachthimmel
- **Rahmen :** ruhig, exotisch
- **Ausrichtung :** Süd-Osten

Extras

- **Swimmingpool :**
 Privater Swimmingpool, originell (Länge 8m, Breite 4,50m), beleuchtet, Treppeneinstieg, Außendusche, Pool House
- **Parkplatz :**
 Überdachter Parkplatz : 1 private(r)
- **Vorzüge :**
 Klavier



Ausblick Swimmingpool

Umgebung & Lokalisierung



Meer Golf Reiten Angeln



Festival

Freizeitaktivitäten

- **Aktivitäten weniger als 20 km /12 Meilen entfernt :**

Baden, Tretboot, Schnorcheln, Tauchen, Gerätetauchen, Banana-Boat, Wasserski, Jetski, Windsurfen, Segeln, Kitesurfen, Kanu/Kajak, Reitschule, Mountainbike (Strecke), Landsegeln, Parascending, Bootsausflug, Gokart, Rennstrecke, RC-Rennstrecke, RC-Flugplatz, Bowling, Baseball, Basketball, Volleyball, Paintball, Fischen, Hochseeangeln, Angeln, Bouleplatz

- **Betreute Aktivitäten :**

Segelschule, Tauchschule, Tennisschule, Reitschule

- **Attraktionen und Entspannung :**

Bar/Pub, Nachtclub, Restaurant, Kino, Karaoke, Park und Garten, Vergnügungspark, Zoo/Tierpark, Seepark, Naturreservat, Ausstellungszentrum, Kunstgalerie, historische Sehenswürdigkeit, Festival, Antiquitäten & Trödel, Kunsthandwerk, Pferderennbahn, Wellnessfarm, Beautycenter, Fitnesscenter

Umgebung

- **Örtlichkeit :**
- Meer/Ozean 3km
- Sandstrand 3km
- Öffentliches Schwimmbad 100m
- Öffentlicher Tennisplatz 3km
- 9-Loch-Golfplatz 10km
- 18-Loch-Golfplatz 7,5km
- Flugplatz >50km
- Windsurf-Spot 5km
- Surf-Spot
- Wassersport-Center 3km
- Yachthafen 5km
- Helling für Boote 10km
- Helling für Jetskis 3km

- **Annehmlichkeiten :**
- Stadtzentrum 2,5km
- Strandbus 100m
- Fahrrad-/Mountainbikeverleih 3km
- Autovermietung 3km
- Bootsvermietung 3km
- Tauchausrüstungsverleih 3km
- Wäscherei/Wäscheverleih <50m
- Bäckerei 1km
- Feinkosthändler 200m
- Supermarkt 200m
- Luxus-/Markenboutiquen 3km
- Friseursalon 500m
- Internetcafé 500m
- Post 3km

- Bank 300m
- Geldautomat 300m
- Apotheke 500m
- Arzt 500m
- Krankenhaus 4km
- Ambulanz 2,5km



Baden



Gesamtansicht



Hi-Fi-Anlage

Interieur

- **Maximalbelegung :**
6 Person(en) - 6 Erwachsene(r)
- **Wohnfläche :**
150m²
- **Raumaufteilung :**
7 Zimmer, 3 Schlafzimmer, Schlafbereich, 2 Badezimmer, 3 WC, Wohnzimmer 45m², separate Küche, Essbereich, Waschküche, Veranda
- **Schlafplätze :**
3 Doppelbett(en), 1 Kingsize-Bett(en), 2 Queensize-Bett(en)
- **Komfort :**
TV, Hi-Fi-Anlage, DVD-Player, Gesellschaftsspiele, Antennenanschluss, Kabel/Satellit, Internetzugang, Hochgeschwindigkeitsinternet, Kleiderschrank, Schrank, Moskitonetze, Fliegenfenster, teilweise klimatisiert, Deckenventilator, Vorhänge
- **Haushaltsausstattung :**
Geschirr/Besteck, Küchenutensilien, Kaffeebereiter, elektrischer Wasserkocher, Toaster, Elektroherd, Mikrowelle, Abzugshaube, Kühlschrank, Gefrierschrank, Eiswürfelbereiter, Waschmaschine, Wäschetrockner, Staubsauger, Bügeleisen, Bügelbrett

Exterieur

- **Grundstücksfläche :**
400m²
- **Außenanlage :**
Überdachte Terrasse 30m², Sonnenterrasse 40m²
- **Äußerer Rahmen :**
Eingezäuntes Grundstück, Landschaftsgarten, Rasen, Springbrunnen, Wasserfall
- **Außenausstattung :**
Grill, Gartentisch(e), 8 Gartenstuhl/-stühle, 3 Liegestuhl/-stühle, Außendusche



Doppelbett(en)

Service

- **Wäsche :**
Bettlaken, Handtücher, Haushaltswäsche, Bettdecke(n), Steppdecke(n), Kissen
- **Haus :**
Endreinigung gegen Aufpreis (+60€), Garten-/Poolpflege (7 mal pro Woche), Parkplatz

Praktische Infos

- **Praktische Infos**
Kinderfreundlich
Mobilfunknetz
Wasser : heiß/kalt
Stromspannung : 220-240V / 50Hz
Stromversorgung : Netz



Ausblick Garten/Park

Fotoalbum - 1



Gesamtansicht



Baden



Ausblick Swimmingpool



Hi-Fi-Anlage



Ausblick Garten/Park

Fotoalbum - 2



Doppelbett(en)



Wohnzimmer



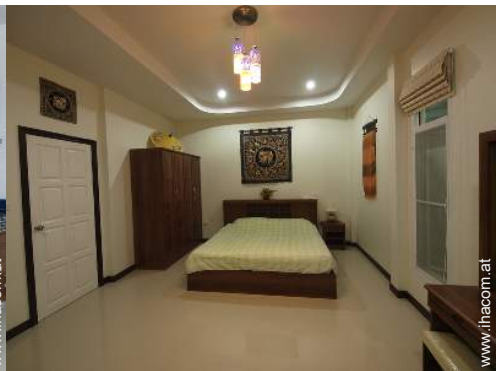
Essbereich



Küche



Küche



großes Schlafzimmer



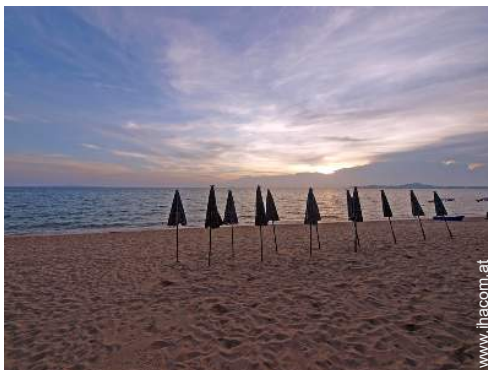
Badezimmer



überdachte Terrasse



Badezimmer



Meer



Blick auf Swimmingpool



Grill

Lokalisierung & Anfahrt






GPS-Koordinaten in Graden, Minuten, Sekunden:
Breitengrad 12°56'41.532"N - Längengrad 100°54'36.216"O
(Stadt)

Adresse

→ 78/125, Chokchai Garden Home 4, Moo 5,
Soi Khao Noi, Nongprue, Banglamung

- Jomtien : Entfernung : 7,5km
- Nakua : Entfernung : 4km
- Banglamung : Entfernung : 4km

Kontakt

Name	Frau MOSER Ladda
Adresse	78/125 Chokchai Garden Home 4, Moo 5, Soi Khao Noi, Nongprue, Banglamung
Stadt	20260 PATTAYA
Land	Thailand
Mobil	+66 (86) 1488917 (Thailand)
Gesprochene Sprachen	  



Verfügbarkeitskalender - ab : Mai 2012

Mai	Di	Mi	Do	Fr	Sa	So	Mo	Di	Mi	Do	Fr	Sa	So	Mo	Di	Mi	Do	Fr	Sa	So	Mo	Di	Mi	Do	Fr	Sa	So	Mo	Di	Mi	Do
2012	1	2	3	4	5	6	7	8	9	10	11	12	13	14	15	16	17	18	19	20	21	22	23	24	25	26	27	28	29	30	31

Jun	Fr	Sa	So	Mo	Di	Mi	Do	Fr	Sa	So	Mo	Di	Mi	Do	Fr	Sa	So	Mo	Di	Mi	Do	Fr	Sa							
2012	1	2	3	4	5	6	7	8	9	10	11	12	13	14	15	16	17	18	19	20	21	22	23	24	25	26	27	28	29	30
	-	-	-	-	-	-	-	-	-	-	-	-	-	-	-	-	-	-	-	-	-	-	-	-	-	-	-	-	-	-

Jul	So	Mo	Di	Mi	Do	Fr	Sa	So	Mo	Di	Mi	Do	Fr	Sa	So	Mo	Di	Mi	Do	Fr	Sa	So	Mo	Di							
2012	1	2	3	4	5	6	7	8	9	10	11	12	13	14	15	16	17	18	19	20	21	22	23	24	25	26	27	28	29	30	31
	-	-	-	-	-	-	-	-	-	-	-	-	-	-	-	-	-	-	-	-	-	-	-	-	-	-	-	-	-	-	

Monat : Vor >>

Miettarife - Ferienhaus - exklusiver Bungalow - 6 Person(en)

Tarife	Nacht	Wochenende	Woche	2 Wochen	Monat
■ Nebensaison	-	-	450€	-	-
■ Hauptsaison	-	-	500€	-	-

Buchen

Buchungskonditionen

• Buchung

- Bezahlung bei Buchung : 500€
- Bezahlung des Restbetrags : bei Schlüsselübergabe
- Kaution verlangt : 400€

• Vermietung

- Endreinigungspauschale extra : 60€

► Buchen

Akzeptierte Zahlungsarten

► Vermieter kontaktieren

- Internationale Zahlungsanweisung • Banküberweisung

Nehmen Sie direkten Kontakt mit den Vermietern auf.

www.ihacom.at
Anzeige Nr.
56376
>> Buchen <<

Kontakt

Name: Frau MOSER Ladda
Adresse: 78/125 Chokchai Garden Home 4, Moo 5, Soi Khao Noi, Nongprue, Banglamung
Stadt: 20260 PATTAYA
Land: Thailand
Mobil: +66 (86) 1488917 (Thailand)

Gesprochene Sprachen:   

