

# Gästezimmer Pays de Caux "Chateau Des Saveurs"



162€/Wochenende

Sonderangebote

von 25/05/12  
bis 31/12/12  
2 Person(en)



Themenurlaube  
Entspannung

Schloss - Burg 1 Stockwerk,  
gemeinsamer Eingang, in/auf: Privatbesitz

Rahmen : ruhig, luxuriös

Zimmer : 4

Maximalbelegung : 14 Gäste

- Zimmer "Jasmin"  
2 Person(en)
- Zimmer "Espelette"  
2 Person(en)
- Zimmer "Violette"  
2 Person(en)
- Zimmer "Badiane"  
2 Person(en)

Saint Sauveur d'Émalleville - Seine Maritime (76) - Obernormandie  
Frankreich

Buchung : +33 (0) 2 35 20 92 25 (Frankreich)

Anzeige Nr. 66397

[www.ihacom.at](http://www.ihacom.at)



>> FERIENWOHNUNGEN

Internet  
Holiday  
Ads



Internet  
Holiday  
Ads



VON PRIVAT AN PRIVAT

## Gästezimmer



Schloss - Burg 1 Stockwerk, gemeinsamer Eingang, in/auf: Privatbesitz

• **Ideal für alle Altersgruppen, Seminare**

- **Ausblick :** freier Ausblick, Landschaft, Garten/Park
- **Rahmen :** ruhig, luxuriös
- **Ausrichtung :** Süden

## Extras

• **Swimmingpool :**

Privater Swimmingpool, beheizt, kindersicher

• **Tennis :**

Privater Tennisplatz

• **Parkplatz :**

Unüberdachter Parkplatz : 14 auf Grundstück

• **Vorzüge :**

Sauna, Türkisches Bad, Whirlpool, Massagetisch, Fitnessgerät(e), Billardtisch, Bouleplatz, 4 Boulespiel(e), 2 Fahrrad/-räder

• **Baby-Ausstattung :**

Babystuhl, Wickeltisch, Babywanne, Babytopf

## Umgebung & Lokalisierung



Land



Golf



Reiten

### Freizeitaktivitäten

• **Aktivitäten weniger als 20 km /12 Meilen entfernt :**

Baden, Windsurfen, Segeln, Golf, Tennis, Reitschule, Wandern, Mountainbike (Strecke), Bootsausflug, Pferdeausritt, Minigolf, Bowling, Acrobranch, Bouleplatz

• **Attraktionen und Entspannung :**

Bar/Pub, Nachtclub, Restaurant, Kino, Museum, Casino

### Umgebung

• **Örtlichkeit :**

- Beheiztes Schwimmbad 7,5km
- Meer/Ozean 15km
- Kiesstrand 15km
- Öffentlicher Tennisplatz 7,5km
- 18-Loch-Golfplatz 15km
- Steilküste 15km
- Yachthafen 20km

• **Annehmlichkeiten :**

- Fahrrad-/Mountainbikeverleih 15km
- Autovermietung 20km
- Bäckerei 7,5km
- Supermarkt 7,5km
- Friseursalon 7,5km
- Post 7,5km
- Bank 7,5km
- Apotheke 7,5km
- Arzt 7,5km
- Krankenschwester 7,5km
- Krankenhaus 20km



Gästezimmer (B&#38;B)



Gästezimmer (B&#38;B)



Gästezimmer (B&#38;B)



### Interieur

- **Maximalbelegung :**  
14 Gäste, 4 Zimmer
- **Wohnfläche :**  
600m<sup>2</sup>
- **Raumaufteilung zur Verfügung der Gäste :**  
Seminar-/Empfangsraum, Esszimmer, Galerie/Empfang, Innenhof
- **Innenkomfort zur Verfügung der Gäste :**  
TV, Hi-Fi-Anlage, DVD-Player, Gesellschaftsspiele, Wi-Fi (drahtloser Internetzugang), Föhn, Waschmaschine, Wäschetrockner, Bügeleisen, Zentralheizung



### Exterieur

- **Grundstücksfläche :**  
1 ha
- **Außenanlage zur Verfügung der Gäste :**  
Pavillon 10m<sup>2</sup>
- **Äußerer Rahmen zur Verfügung der Gäste :**  
Eingezäuntes Grundstück 1 ha
- **Außenausstattung zur Verfügung der Gäste :**  
Grill, Gartensalon

### Service

- **Restauration :**  
Frühstück, Table d'Hôte (Gemeinschaftstafel) gegen Aufpreis (+25€)
- **Wäsche :**  
Bettlaken, Handtücher, Steppdecke(n)
- **Haus :**  
Zimmerservice, Garten-/Poolpflege, Parkplatz

### Praktische Infos

- **Praktische Infos**  
Kinderfreundlich  
Tiere erlaubt  
Mobilfunknetz  
Stromspannung : 220-240V / 50Hz  
Stromversorgung : Netz



Zimmer "Jasmin"



2 Person(en)



Zimmer

•Raumaufteilung und Annehmlichkeiten :

1 Badezimmer, 1 WC

•Schlafplätze :

1 Doppelbett(en), 2 zusätzliche Schlafmöglichkeit(en)

•Ausblick

Garten/Park

•Innenkomfort und Ausstattung :

TV, DVD-Player, Wi-Fi (drahtloser Internetzugang), Kleiderschrank, Föhn, beheizter Handtuchtrockner, Zentralheizung, Vorhänge



Badezimmer



zusätzliche Schlafmöglichkeit(en)

Zimmer "Espelette"



2 Person(en)



•Raumaufteilung und Annehmlichkeiten :

1 Badezimmer, 1 WC

•Schlafplätze :

1 Doppelbett(en), 2 zusätzliche Schlafmöglichkeit(en)

•Ausblick

Garten/Park

•Innenkomfort und Ausstattung :

TV, DVD-Player, Wi-Fi (drahtloser Internetzugang), Kleiderschrank, Föhn, beheizter Handtuchrockner, Zentralheizung



Badezimmer



zusätzliche Schlafmöglichkeit(en)

Zimmer "Violette"



2 Person(en)



•Raumaufteilung und Annehmlichkeiten :

1 Waschraum/-räume, 1 WC

•Schlafplätze :

1 Doppelbett(en), 2 zusätzliche Schlafmöglichkeit(en)

•Ausblick

Garten/Park

•Innenkomfort und Ausstattung :

TV, DVD-Player, Wi-Fi (drahtloser Internetzugang), Kleiderschrank, Föhn, beheizter Handtuchrockner, Zentralheizung



zusätzliche Schlafmöglichkeit(en)

Zimmer "Badiane"



2 Person(en)



Schlafzimmer

•Raumaufteilung und Annehmlichkeiten :

1 Badezimmer, 1 WC

•Schlafplätze :

1 Doppelbett(en)

•Ausblick

Garten/Park

•Innenkomfort und Ausstattung :

TV, DVD-Player, Wi-Fi (drahtloser Internetzugang), Schrank, Föhn, beheizter Handtuchrockner, Zentralheizung

Fotoalbum - 1



Gästezimmer (B&#38;B)



Gästezimmer (B&#38;B)



Gästezimmer (B&#38;B)



Fotoalbum - 2



Fotoalbum - 3



beheizter Swimmingpool



Whirlpool



Tennis



Sauna



Türkisches Bad



Fitnessgerät(e)



Billardtisch

Themenurlaube

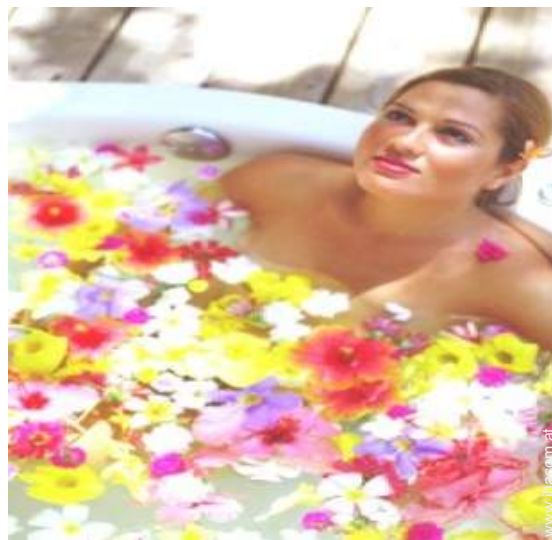
Entspannung



Dauer (ungefähr) : 1 Stunde  
Teilnehmer : 1 min.  
Inbegriffen im Übernachtungspreis

Ganzjährig

Urlaubsfoto-Galerie - 1



Urlaubsfoto-Galerie - 2



### Lokalisierung & Anfahrt



GPS-Koordinaten in Graden, Minuten, Sekunden:  
Breitengrad 49°36'0"N - Längengrad 0°17'41"O ([Unterkunft](#))

#### Adresse

→ Route du Château  
76110 Saint Sauveur d'Émalleville

#### • Flughafen Le Havre Octeville

→ Le Havre, Seine Maritime, Obernormandie, Frankreich  
→ Entfernung : 21km  
→ Dauer : 20'

#### • Bahnhof Bréauté Beuzeville

→ Bréauté, Seine Maritime, Obernormandie, Frankreich  
→ Entfernung : 10km  
→ Dauer : 10'

#### • Hafenbahnhof Le Havre

→ Le Havre, Seine Maritime, Obernormandie, Frankreich  
→ Entfernung : 23km  
→ Dauer : 30'

- Étretat : Entfernung : 16km
- Fécamp : Entfernung : 19km
- Le Havre : Entfernung : 23km

### Kontakt

Name	Herr VERITE Didier CHATEAU DES SAVEURS
Adresse	Route du Château
Stadt	76110 ST SAUVEUR D'EMALLEVILLE
Land	Frankreich
Telefon	+33 (0) 2 35 20 92 25 (Frankreich)
Gesprochene Sprachen	 



Verfügbarkeitskalender - ab : Mai 2012

Mai	Di	Mi	Do	Fr	Sa	So	Mo	Di	Mi	Do	Fr	Sa	So	Mo	Di	Mi	Do	Fr	Sa	So	Mo	Di	Mi	Do	Fr	Sa	So	Mo	Di	Mi	Do
2012	1	2	3	4	5	6	7	8	9	10	11	12	13	14	15	16	17	18	19	20	21	22	23	24	25	26	27	28	29	30	31
1																									-	-	-	-	-	-	-
2																									-	-	-	-	-	-	-
3																									-	-	-	-	-	-	-
4																									-	-	-	-	-	-	-

Jun	Fr	Sa	So	Mo	Di	Mi	Do	Fr	Sa	So	Mo	Di	Mi	Do	Fr	Sa	So	Mo	Di	Mi	Do	Fr	Sa							
2012	1	2	3	4	5	6	7	8	9	10	11	12	13	14	15	16	17	18	19	20	21	22	23	24	25	26	27	28	29	30
1	-	-	-	-	-	-	-	-	-	-	-	-	-	-	-	-	-	-	-	-	-	-	-	-	-	-	-	-	-	
2	-	-	-	-	-	-	-	-	-	-	-	-	-	-	-	-	-	-	-	-	-	-	-	-	-	-	-	-	-	
3	-	-	-	-	-	-	-	-	-	-	-	-	-	-	-	-	-	-	-	-	-	-	-	-	-	-	-	-	-	
4	-	-	-	-	-	-	-	-	-	-	-	-	-	-	-	-	-	-	-	-	-	-	-	-	-	-	-	-	-	

Jul	So	Mo	Di	Mi	Do	Fr	Sa	So	Mo	Di	Mi	Do	Fr	Sa	So	Mo	Di	Mi	Do	Fr	Sa	So	Mo	Di							
2012	1	2	3	4	5	6	7	8	9	10	11	12	13	14	15	16	17	18	19	20	21	22	23	24	25	26	27	28	29	30	31
1	-	-	-	-	-	-	-	-	-	-	-	-	-	-	-	-	-	-	-	-	-	-	-	-	-	-	-	-	-	-	
2	-	-	-	-	-	-	-	-	-	-	-	-	-	-	-	-	-	-	-	-	-	-	-	-	-	-	-	-	-	-	
3	-	-	-	-	-	-	-	-	-	-	-	-	-	-	-	-	-	-	-	-	-	-	-	-	-	-	-	-	-	-	
4	-	-	-	-	-	-	-	-	-	-	-	-	-	-	-	-	-	-	-	-	-	-	-	-	-	-	-	-	-	-	

- 1 Zimmer "Badiane" - 2 Person(en)
- 3 Zimmer "Jasmin" - 2 Person(en)

- 2 Zimmer "Violette" - 2 Person(en)
- 4 Zimmer "Espelette" - 2 Person(en)

 Nebensaison

Monat : Vor >>



Sonderangebote : 162€ / Wochenende von 12/05/25 bis 12/12/31 - 2 Person(en)

Miettarife "Chateau Des Saveurs"

Tarife Gästezimmer		Nacht	Wochenende	Woche	2 Wochen	Monat
1	Zimmer "Badiane" 2 Person(en) 	 120€ ↓ > 2	215€	672€	-	-
2	Zimmer "Violette" 2 Person(en) 	 90€ ↓ > 2	160€	504€	-	-

Gästezimmer  
Pays de Caux - Frankreich  
"Chateau Des Saveurs"

15  
Buchen

Miettarife "Chateau Des Saveurs"

Tarife Gästezimmer			Nacht	Wochenende	Woche	2 Wochen	Monat
3	Zimmer "Jasmin" 2 Person(en)		140€ ↓ > 2	250€	784€	-	-
4	Zimmer "Espelette" 2 Person(en)		160€ ↓ > 2	280€	896€	-	-

Nebensaison

↓ Staffeltarif > Minimum Nacht

[Buchen](#)

Wochenend-Specials : 162€ / Wochenende - 2 Person(en)

Wochenend-Specials : Entspannung

Themenurlaube : Entspannung

Buchungskonditionen

• Vermietung

- Inkl. Nebenkosten
- Zuschlag einberechnen für :
  - Baby
  - Tiere
  - zusätzliche(s) Bett(en)

Akzeptierte Zahlungsarten

- Visa/Delta/Electron • Banküberweisung
- MasterCard/EuroCard • Scheck • Bar • Ferienscheck

► Buchen

► Vermieter kontaktieren

Nehmen Sie direkten Kontakt mit den Vermietern auf.

[www.ihacom.at](http://www.ihacom.at)  
Anzeige Nr.  
66397  
>> Buchen <<

Kontakt

Name Herr VERITE Didier  
CHATEAU DES  
SAVEURS

Adresse Route du Château

Stadt 76110 ST SAUVEUR  
D'EMALLEVILLE

Land Frankreich

Telefon +33 (0) 2 35 20 92 25  
(Frankreich)

Gesprochene Sprachen

Anzeige Nr. 66397

[www.ihacom.at](http://www.ihacom.at)



Internet  
Holiday  
Ads



Internet  
Holiday  
Ads

