

exklusive Ferienwohnung Costa Verde "Casa do Carvalhido"



exklusive Residenz, freistehend, 2 Stockwerke, eigener Eingang, in/auf: Anwesen mit Charme

Rahmen : urban, romantisch

Gästekapazität : 6 Person(en)

Schlafzimmer : 3

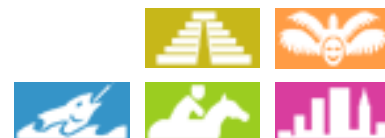
Zimmer : 6

Porto - Distrikt Porto - Norden

Portugal

Anzeige Nr. 14821

www.ihacom.at



Internet
Holiday
Ads



Internet
Holiday
Ads



exklusive Ferienwohnung

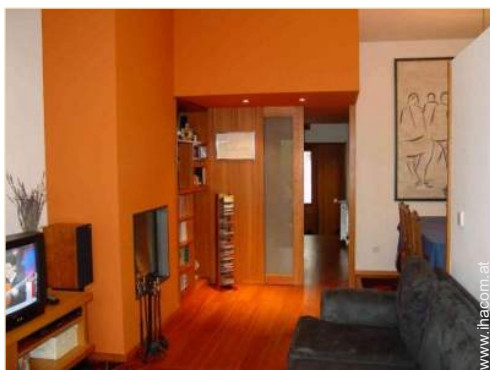


exklusive Residenz, freistehend, 2 Stockwerke, eigener Eingang, in/auf: Anwesen mit Charme

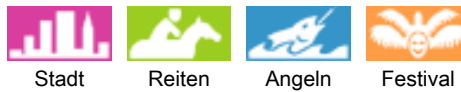
- Ideal für große Familien, Senioren
- Ausblick : Garten/Park, Stadt, Straße/ Avenue
- Rahmen : urban, romantisch

Extras

- **Parkplatz :**
Überdachter Parkplatz : 1 private(r), 2 öffentliche(r)
- **Baby-Ausstattung :**
Babystuhl, Babywanne, Babytopf, Kinderwagen



Umgebung & Lokalisierung



Kultur

Freizeitaktivitäten

- **Aktivitäten weniger als 20 km /12 Meilen entfernt :**

Baden, Tretboot, Jetski, Wellenreiten, Segeln, Kanu/Kajak, Golf, Tennis, Reitschule, Spazierweg, Strandweg/Waldweg, Mountainbike (Strecke), Bootsausflug, Minigolf, Inlineskaten/ Rollschuhfahren (Parcours), Bowling, Angeln

- **Betreute Aktivitäten :**

Segelschule, Tennisschule, Reitschule

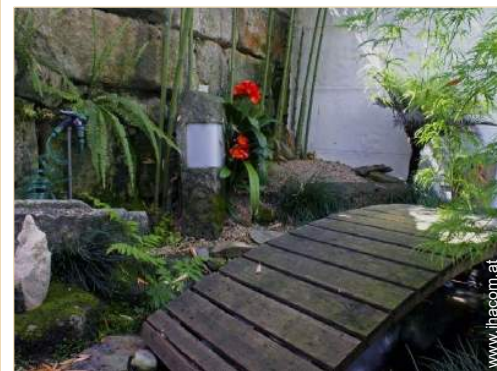
- **Attraktionen und Entspannung :**

Bar/Pub, Nachtclub, Restaurant, Kino, Karaoke, Park und Garten, Vergnügungspark, Zoo/Tierpark, Ausstellungszentrum, Kunstgalerie, historische Sehenswürdigkeit, Museum, Theater, Oper, Festival, Antiquitäten & Trödel, Kunsthandwerk, Weinkeller und Weindegustation, Casino, Thermalbad, Thalassotherapie-Center, Wellnessfarm, Beautycenter, Fitnesscenter, Biobauernhof

Umgebung

- **Örtlichkeit :**
 - Beheiztes Schwimmbad 500m
 - Meer/Ozean 5km
 - Sandstrand 5km
 - Felsstrand 10km
 - Felsbucht 10km
 - Öffentliches Schwimmbad 500m
 - Öffentlicher Tennisplatz 4km
 - 18-Loch-Golfplatz 10km
 - Stromschnelle 25km
 - Wasserfall 40km
 - Fluss 2km
 - See 4km
 - Bergmassiv 100m
 - Yachthafen 25km
- **Annehmlichkeiten :**
 - Stadtzentrum <50m
 - Bushaltestelle <50m
 - U-Bahn-Station 100m
 - Strandbus <50m
 - Fahrrad-/Mountainbikeverleih 3km
 - Autovermietung 500m
 - Bootsvermietung 3km
 - Wäscherei/Wäscheverleih <50m
 - Bäckerei <50m
 - Feinkosthändler <50m
 - Ortliche Geschäfte <50m
 - Supermarkt 50m
 - Luxus-/Markenboutiquen 200m
 - Friseursalon <50m
 - Post <50m
 - Bank <50m

- Geldautomat <50m
- Apotheke <50m
- Arzt 100m
- Krankenschwester <50m
- Krankenhaus 100m
- Ambulanz 100m



Anzeige Nr. 14821

www.ihacom.at



>> FERIENWOHNUNGEN

Internet
Holiday
Ads



Internet
Holiday
Ads



VON PRIVAT AN PRIVAT



Interieur

- **Maximalbelegung :**
6 Person(en) - 4 Erwachsene(r), 2 Kind(er)
- **Wohnfläche :**
150m²
- **Raumaufteilung :**
6 Zimmer, 3 Schlafzimmer, 1 Badezimmer, 1 Waschraum/-räume, 1 WC, Wohnzimmer 20m², separate Küche, Esszimmer, Kaminecke, Fernsehzimmer, Innenhof, Veranda
- **Schlafplätze :**
1 Doppelbett(en), 1 Kingsize-Bett(en), 2 einfache Doppelbetten, 2 Babybett(en), 1 zusätzliche Schlafmöglichkeit(en)
- **Komfort :**
Kamin, TV, Heimkino, Hi-Fi-Anlage, Videorekorder, DVD-Player, Bibliothek, Filmkollektion, Antennenanschluss, Kabel/Satellit, Internetzugang, Hochgeschwindigkeitsinternet, Wi-Fi (drahtloser Internetzugang), Kleiderschrank, Schrank, Garderobe, Radiowecker, Föhn, teilweise klimatisiert, Tischventilator, Deckenventilator, Zentralheizung, elektrische Heizung, Glaswand, Rollos, Doppelverglasung
- **Haushaltsausstattung :**
Geschirr/Besteck, Küchenutensilien, Kaffeebereiter, elektrische Kaffeemaschine, Espressomaschine, elektrischer Wasserkocher, Toaster, Zitruspresse, Küchenmaschine, Fondue-Gerät, Gasherd, Herdplatten, Ofen, Miniofen, Mikrowelle, elektrische Fritteuse, Abzugshaube, Kühlschrank, Gefrierschrank, Eiswürfelbereiter, Geschirrspüler, Waschmaschine, Staubsauger, Bügeleisen, Bügelbrett

Exterieur

- **Grundstücksfläche :**
200m²
- **Außenanlage :**
Terrasse 16m², Balkon 6m²
- **Äußerer Rahmen :**
Landschaftsgarten 40m², Zierteich
- **Außenausstattung :**
2 Gartenstuhl/-stühle, Servierwagen, 1 Hängematte(n)



Service

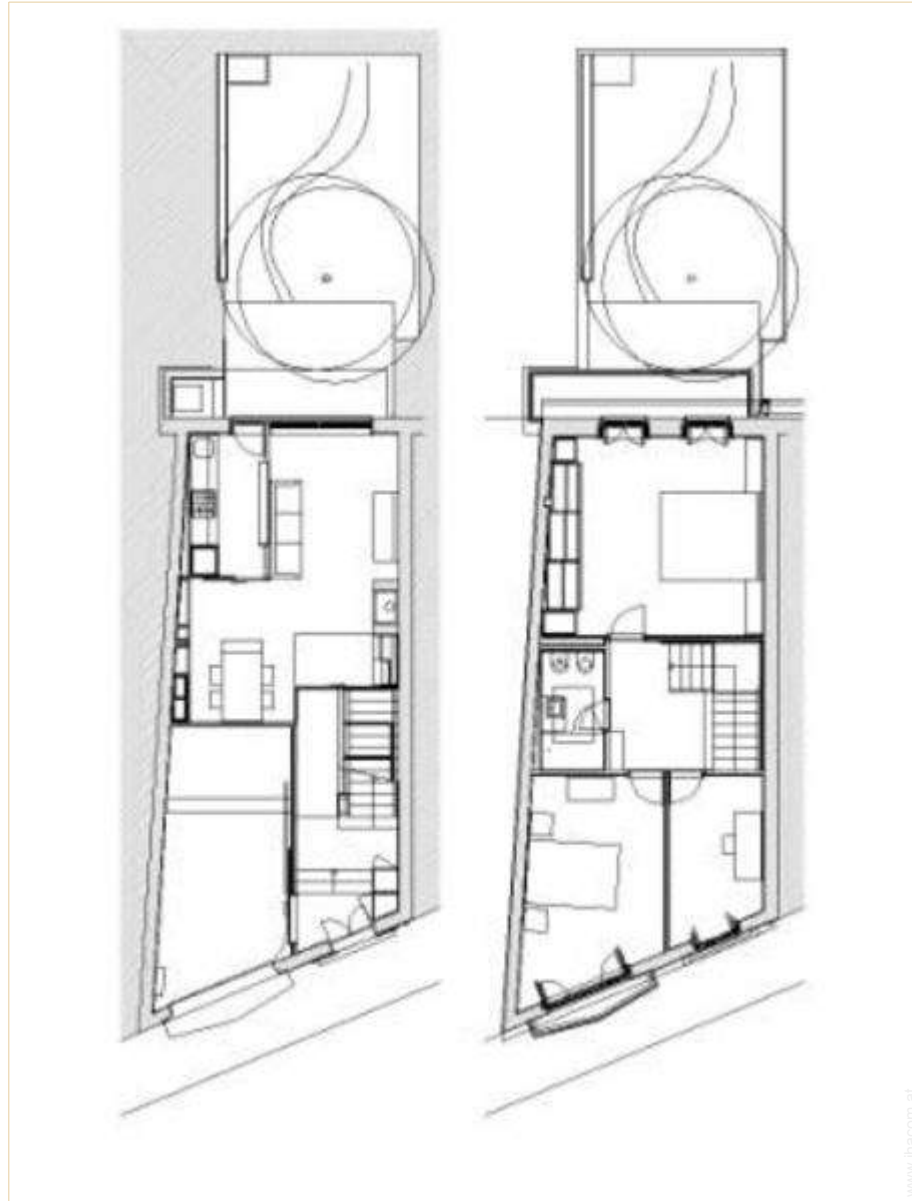
- **Wäsche :**
Bettlaken (1 mal pro Woche), Handtücher (1 mal pro Woche), Haushaltswäsche (1 mal pro Woche), Strandtücher (1 mal pro Woche), Bettdecke(n) (1 mal pro Woche), Steppecke(n) (1 mal pro Woche), Kissen (1 mal pro Woche)
- **Haus :**
Zimmerservice gegen Aufpreis (1 mal pro Woche +50€), Flughafen-/Bahnhofstransfer gegen Aufpreis (+30€)
- **Personal :**
Koch/Köchin gegen Aufpreis (+50€), Chauffeur gegen Aufpreis (+100€), Babysitting gegen Aufpreis (+50€)
- **Restauration :**
Table d'Hôte (Gemeinschaftstafel) gegen Aufpreis (1 mal pro Woche +50€)

Praktische Infos

- **Praktische Infos**
Kinderfreundlich
Tiere nur bedingt erlaubt (Vermieter fragen)
Mobilfunknetz
Wasser : heiß/kalt
Stromspannung : 110-120V / 60Hz



Grundrissplan



Fotoalbum - 1



Fotoalbum - 2



Fotoalbum - 3



Lokalisierung & Anfahrt



GPS-Koordinaten in Graden, Minuten, Sekunden:
Breitengrad 41°8'59.496"N - Längengrad 8°36'38.268"W
(Stadt)

Adresse

→ Rua da Natária, 148
4250-325 Porto

• Flughafen Porto Francisco Sá Carneiro

→ Porto, Distrikt Porto, Norden, Portugal
→ Entfernung : 5km
→ Dauer : 10'

• Bahnhof Porto Campanhã

→ Porto, Distrikt Porto, Norden, Portugal
→ Entfernung : 4km
→ Dauer : 30'

• Autobahn (Ausfahrt) VCI-Carvalhido

→ Porto, Distrikt Porto, Norden, Portugal
→ Entfernung : 500m

- Porto : Entfernung : 1km
- Póvoa de Varzim : Entfernung : 30km
- Guimarães : Entfernung : 47km

Kontakt

Name	Frau AMADO Fernanda
Adresse	Rua Da Natária, 148
Stadt	4250-325 PORTO
Land	Portugal
Mobil	+351 919226581 (Portugal)

Gesprochene
Sprachen



Verfügbarkeitskalender - ab : Mai 2012

Mai	Di	Mi	Do	Fr	Sa	So	Mo	Di	Mi	Do	Fr	Sa	So	Mo	Di	Mi	Do	Fr	Sa	So	Mo	Di	Mi	Do	Fr	Sa	So	Mo	Di	Mi	Do
2012	1	2	3	4	5	6	7	8	9	10	11	12	13	14	15	16	17	18	19	20	21	22	23	24	25	26	27	28	29	30	31

Jun	Fr	Sa	So	Mo	Di	Mi	Do	Fr	Sa	So	Mo	Di	Mi	Do	Fr	Sa	So	Mo	Di	Mi	Do	Fr	Sa							
2012	1	2	3	4	5	6	7	8	9	10	11	12	13	14	15	16	17	18	19	20	21	22	23	24	25	26	27	28	29	30

Jul	So	Mo	Di	Mi	Do	Fr	Sa	So	Mo	Di	Mi	Do	Fr	Sa	So	Mo	Di	Mi	Do	Fr	Sa	So	Mo	Di							
2012	1	2	3	4	5	6	7	8	9	10	11	12	13	14	15	16	17	18	19	20	21	22	23	24	25	26	27	28	29	30	31

Gebucht
 Nebensaison
 Hauptsaison

Monat : Vor >>

Miettarife - exklusive Residenz - 6 Person(en)

Tarife	Nacht	Wochenende	Woche	2 Wochen	Monat
■ Nebensaison	90€ ↓ > 2	180€ (Freitag)	567€	1134€	1800€
■ Übergangssaison	95€ ↓ > 2	220€ (Freitag)	570€	1140€	2000€
■ Hauptsaison	110€ ↓ > 2	220€ (Freitag)	693€	1386€	2200€
■ Feiertagsangebot	100€ ↓ > 2	230€ (Freitag)	600€	-	-
■ Sondersaison	90€ ↓ > 2	200€ (Freitag)	540€	1080€	2000€

↓ Staffeltarif (Anreisetag) > Minimum Nacht

Buchen





Buchungskonditionen

• Buchung

- Bezahlung bei Buchung :
30% des Mietbetrags
- Bezahlung des Restbetrags :
bei Schlüsselübergabe

• Vermietung

- Inkl. Nebenkosten
- Endreinigungspauschale extra : 50€
- Zuschlag einberechnen für :
 - Tiere
 - zusätzliche(s) Bett(en)
 - Feuerholz

► Buchen

► Vermieter kontaktieren

Nehmen Sie direkten Kontakt mit den Vermietern auf.

www.ihacom.at
Anzeige Nr.
14821
>> Buchen <<

Akzeptierte Zahlungsarten

- Banküberweisung • PayPal • Bar

Kontakt

Name Frau AMADO Fernanda
Adresse Rua Da Natária, 148
Stadt 4250-325 PORTO
Land Portugal
Mobil +351 919226581
(Portugal)

Gesprochene
Sprachen



Anzeige Nr. 14821

www.ihacom.at



>> FERIENWOHNUNGEN

Internet
Holiday
Ads



Internet
Holiday
Ads



VON PRIVAT AN PRIVAT