

# Ferienhaus Haymarket "The Bell Tower"



Ferienhaus - ehem. Kapelle mit  
Charme, freistehend, 1 Stockwerk,  
gemeinsamer Eingang, in/auf: Anwesen  
mit Charme

Rahmen : historisch, kulturell

Gästekapazität : 6 Person(en)

Schlafzimmer : 2

Zimmer : 4

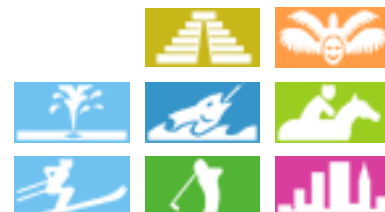
Edinburgh - Edinburgh - Mitte

Schottland

Buchung : +44 (0) 7980213446 (Vereinigtes Königreich)

Anzeige Nr. 46346

www.ihacom.at



Internet  
Holiday  
Ads



Internet  
Holiday  
Ads



## Ferienhaus



Ferienhaus - ehem. Kapelle mit Charme, freistehend, 1 Stockwerk, gemeinsamer Eingang, in/auf: Anwesen mit Charme

- Ausblick : Hof
- Rahmen : historisch, kulturell

## Extras

- Baby-Ausstattung :  
Babystuhl



Doppelbett(en)

## Umgebung & Lokalisierung



### Freizeitaktivitäten

- Aktivitäten weniger als 20 km /12 Meilen entfernt :

Golf, Tennis, Reitschule, Klettern, Fliegen (Club), Bootsausflug, Minigolf, Gokart, Bowling, Paintball

- Attraktionen und Entspannung :

Bar/Pub, Nachtclub, Restaurant, Kino, Park und Garten, Zoo/Tierpark, Ausstellungszentrum, Kunstgalerie, historische Sehenswürdigkeit, Museum, Theater, Festival, Antiquitäten & Trödel, Kunsthandwerk, Weinkeller und Weindegustation, Casino, Beautycenter, Fitnesscenter

### Umgebung

- Örtlichkeit :

- Skipisten 1,5km
- Eislaufbahn 500m
- Öffentliches Schwimmbad <50m
- Yachthafen 1km

- Annehmlichkeiten :

- Stadtzentrum <50m
- Bushaltestelle <50m
- U-Bahn-Station <50m
- Straßenbahn <50m
- Autovermietung <50m
- Ortliche Geschäfte <50m
- Supermarkt <50m
- Luxus-/Markenboutiquen 100m
- Friseursalon <50m
- Internetcafé
- Post <50m
- Bank 100m
- Geldautomat <50m
- Apotheke <50m
- Krankenhaus 500m



Kochecke



ehem. Kapelle mit Charme

## Exterieur

- **Äußerer Rahmen :**  
Privater Hof



Doppelbett(en)



Kochecke

## Interieur

- **Maximalbelegung :**  
6 Person(en) - 4 Erwachsene(r), 2 Kind(er)
- **Wohnfläche :**  
65m<sup>2</sup>
- **Raumaufteilung :**  
4 Zimmer, 2 Schlafzimmer, Schlafbereich, 1 Badezimmer, Wohnzimmer 70m<sup>2</sup>, Essbereich, Fernsehzimmer, Galerie/Empfang, Waschküche
- **Schlafplätze :**  
1 Doppelbett(en), 1 Sofabett(en) 2 Personen, 2 einfache Doppelbetten, 1 Babybett(en), 2 zusätzliche Schlafmöglichkeit(en)
- **Komfort :**  
TV, Hi-Fi-Anlage, DVD-Player, Gesellschaftsspiele, Filmkollektion, Wi-Fi (drahtloser Internetzugang), Garderobe, Föhn, beheizter Handtuchtrockner, Massagedusche, Zentralheizung, Rollos, Doppelverglasung, Gegensprechanlage, Feueralarm
- **Haushaltsausstattung :**  
Geschirr/Besteck, Küchenutensilien, Kaffeebereiter, elektrischer Wasserkocher, Toaster, Gasherd, Ofen, Mikrowelle, Abzugshaube, Kühlschrank, Geschirrspüler, Waschmaschine, Wäschetrockner, Staubsauger, Bügeleisen, Bügelbrett

## Service

- **Wäsche :**  
Bettlaken, Handtücher, Haushaltswäsche, Bettdecke(n), Steppdecke(n), Kissen
- **Haus :**  
Zimmerservice gegen Aufpreis, Endreinigung gegen Aufpreis, Parkplatz gegen Aufpreis (+1€)
- **Personal :**  
Fremdenführer gegen Aufpreis
- **Restauration :**  
Frühstück gegen Aufpreis, Regionale Gerichte gegen Aufpreis, Picknickkorb gegen Aufpreis

## Praktische Infos

- **Praktische Infos**  
Kinderfreundlich  
Tiere nur bedingt erlaubt (Vermieter fragen)  
Nichtraucher-Ferienwohnung  
Stromversorgung : Netz
- **Empfang von Behinderten**  
Behindertengerecht für : motorisch Behinderte



Badezimmer

Fotoalbum - 1



ehem. Kapelle mit Charme



Kochecke



Doppelbett(en)



Doppelbett(en)



Badezimmer

Fotoalbum - 2



Kochecke



Galerie/Empfang



Schlafzimmer



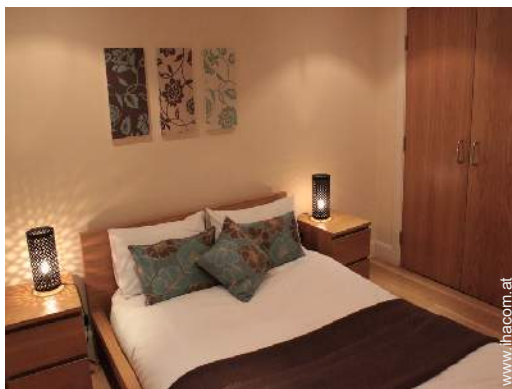
Raumaufteilung



Kochecke



Kochecke



Schlafzimmer



Raumaufteilung

### Lokalisierung & Anfahrt



GPS-Koordinaten in Graden, Minuten, Sekunden:  
Breitengrad 55°57'16.524"N - Längengrad 3°12'6.48"W  
(Stadt)

#### Adresse

→ Dalry Church, 15/1 Caledonian Road  
Dalry  
EH11 2DA Edinburgh

#### • Flughafen Edinburgh

→ Edinburgh, Edinburgh, Mitte, Schottland  
→ Entfernung : 1km  
→ Dauer : 20'

#### • Autobahn (Ausfahrt) A8

→ Edinburgh, Edinburgh, Mitte, Schottland  
→ Entfernung : 20m  
→ Dauer : 5'

#### • Bahnhof hay market

→ Edinburgh, Edinburgh, Mitte, Schottland  
→ Entfernung : 20m  
→ Dauer : 5'

• Edinburgh : Entfernung : 20m

### Kontakt

Name	Frau CANDUSSO Natalie CANDUSSO HOLIDAY LETS
Adresse	BANKTON HOUSE HOTEL MURIESTON
Stadt	EH54 9AQ LIVINGSTON
Land	Vereinigtes Königreich
Mobil	+44 (0) 7980213446 (Vereinigtes Königreich)
Fax	+44 (0) 1506 496223 (Vereinigtes Königreich)

Gesprochene  
Sprachen







Doppelbett(en)



Doppelbett(en)



Badezimmer



ehem. Kapelle mit Charme



Kochecke

### Buchungskonditionen

#### • Buchung

- Bezahlung bei Buchung : 25% des Mietbetrags
- Kautions verlangt

#### • Vermietung

- Nebenkosten extra
- Endreinigungspauschale extra : 40€
- Zuschlag einberechnen für :
  - Baby
  - zusätzliche(s) Bett(en)

► Buchen

► Vermieter kontaktieren

### Akzeptierte Zahlungsarten

- Internationale Zahlungsanweisung
- Banküberweisung
- Scheck
- Bankscheck
- PayPal
- Travellers Cheques
- Bar

Nehmen Sie direkten Kontakt mit den Vermietern auf.

[www.ihacom.at](http://www.ihacom.at)

Anzeige Nr.

46346

>> Buchen <<

### Kontakt

Name	Frau CANDUSSO Natalie CANDUSSO HOLIDAY LETS
Adresse	BANKTON HOUSE HOTEL MURIESTON
Stadt	EH54 9AQ LIVINGSTON
Land	Vereinigtes Königreich
Mobil	+44 (0) 7980213446 (Vereinigtes Königreich)
Fax	+44 (0) 1506 496223 (Vereinigtes Königreich)

Gesprochene  
Sprachen



\* Umrechnungskurs (Richtwert) : 100€ = 125.87\$ = 80.11£

Anzeige Nr. 46346

[www.ihacom.at](http://www.ihacom.at)



>> FERIENWOHNUNGEN

Internet  
Holiday  
Ads



Internet  
Holiday  
Ads



VON PRIVAT AN PRIVAT