

# Ferienhaus Edinburgh "AJEM"



75€/Nacht  
Sonderangebote

von 06/06/12  
bis 02/08/12  
4 Person(en)



112€/Nacht

Last-Minute-Angebot

von 01/06/12  
bis 06/06/12  
4 Person(en)

Ferienhaus - Apartment 2. Stock,  
gemeinsamer Eingang, in/auf: traditionelle  
Unterkunft

Rahmen : städtisch, historisch

Gästekapazität : 4 Person(en)

Schlafzimmer : 1

Zimmer : 3

Edinburgh - Edinburgh - Mitte

Schottland

Buchung : +44 (0) 131 466 8443 (Vereinigtes Königreich)

Anzeige Nr. 12880

www.ihacom.at



>> FERIEWOHNUNGEN

Internet  
Holiday  
Ads



Internet  
Holiday  
Ads



VON PRIVAT AN PRIVAT

## Ferienhaus



Ferienhaus - Apartment 2. Stock, gemeinsamer Eingang, in/auf: traditionelle Unterkunft

- **Ideal für alle Altersgruppen, Familien**
- **Ausblick :** Stadt, Straße/Avenue
- **Rahmen :** städtisch, historisch

## Extras

- **Parkplatz :**  
Unüberdachter Parkplatz
- **Baby-Ausstattung :**  
Babystuhl



Badezimmer

## Umgebung & Lokalisierung



Kultur

### Freizeitaktivitäten

- **Aktivitäten weniger als 20 km /12 Meilen entfernt :**

Eislaufen, Baden, Segeln, Kanu/Kajak, Golf, Tennis, Squash, Reitschule, Spazierweg, Strandweg/Waldweg, Wandern, Klettern, Mountainbike (Strecke), Bootsausflug, Pferdeausritt, Inlineskaten/Rollschuhfahren (Parcours), Skateboard (Halfpipe/Ramp), Bowling, Fischen, Hochseeangeln, Angeln

- **Betreute Aktivitäten :**

Skischule

- **Attraktionen und Entspannung :**

Bar/Pub, Nachtclub, Restaurant, Kino, Karaoke, Park und Garten, Vergnügungspark, Zoo/Tierpark, Seepark, Naturreservat, Ausstellungszentrum, Kunstgalerie, historische Sehenswürdigkeit, Museum, Theater, Festival, Antiquitäten & Trödel, Kunsthandwerk, Casino, Pferderennbahn, Sauna, Beautycenter, Fitnesscenter

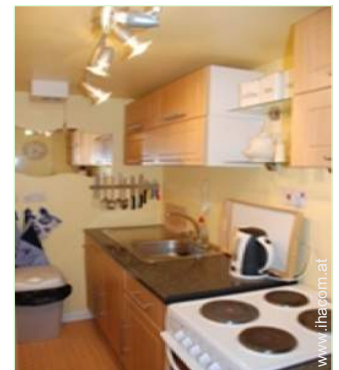
### Umgebung

- **Örtlichkeit :**

- Skipisten 5km
- Skilifte 5km
- Eislaufbahn 5km
- Beheiztes Schwimmbad 2km
- Sandstrand 2km
- Öffentliches Schwimmbad 2km
- 18-Loch-Golfplatz 5km
- Bergmassiv 5km
- Yachthafen 1,5km

- **Annehmlichkeiten :**

- Stadtzentrum 1,5km
- Bushaltestelle <50m
- Autovermietung 1,5km
- Bäckerei <50m
- Ortliche Geschäfte <50m
- Supermarkt <50m
- Friseursalon <50m
- Internetcafé <50m
- Post 200m
- Bank 1,5km
- Geldautomat <50m
- Apotheke 100m
- Arzt 200m
- Krankenhaus 5km



Küche



Schlafzimmer



Festival



historische Sehenswürdigkeit

### Interieur

- **Maximalbelegung :**

4 Person(en)

- **Wohnfläche :**

45m<sup>2</sup>

- **Raumaufteilung :**

3 Zimmer, 1 Schlafzimmer, 1 Badezimmer, 1 WC, Wohnzimmer 15m<sup>2</sup>, separate Küche, Essbereich, Galerie/Empfang

- **Schlafplätze :**

1 Sofabett(en) 2 Personen, 2 Einzelbett(en), 2 Babybett(en), 1 zusätzliche Schlafmöglichkeit(en)

- **Komfort :**

TV, DVD-Player, Gesellschaftsspiele, Bibliothek, Filmkollektion, Computer, Kabel/Satellit, Internetzugang, Hochgeschwindigkeitsinternet, Kleiderschrank, Schrank, Garderobe, Radiowecker, Föhn, beheizter Handtuchrockner, Massagedusche, elektrische Heizung, Vorhänge, Rollos, Doppelverglasung, Gegensprechanlage, Feueralarm

- **Haushaltsausstattung :**

Geschirr/Besteck, Küchenutensilien, Kaffeebereiter, elektrische Kaffeemaschine, elektrischer Wasserkocher, Toaster, Küchenmaschine, Gasherd, Ofen, Mikrowelle, Abzugshaube, Kühlschrank, Gefrierschrank, Waschmaschine, Wäschetrockner, Staubsauger, Bügeleisen, Bügelbrett

### Service

- **Wäsche :**

Handtücher (1 mal pro Woche), Haushaltswäsche (1 mal pro Woche), Steppdecke(n) (1 mal pro Woche), Kissen (1 mal pro Woche)

- **Haus :**

Endreinigung

- **Personal :**

Babysitting gegen Aufpreis (+15€ \*)

### Praktische Infos

- **Praktische Infos**

Kinderfreundlich

Tiere erlaubt

Nichtraucher-Ferienwohnung, Mobilfunknetz

Wasser : heiß/kalt

Stromspannung : 220-240V / 50Hz

Stromversorgung : Netz

Fotoalbum - 1



Schlafzimmer



Küche



Badezimmer

Fotoalbum - 2



Festival



historische Sehenswürdigkeit



Blick auf Stadtzentrum



Gebirgsaktivitäten in der Nähe

### Lokalisierung & Anfahrt



GPS-Koordinaten in Graden, Minuten, Sekunden:  
Breitengrad 55°57'35"N - Längengrad 3°10'17"W ([Unterkunft](#))

#### Adresse

→ 142 Easter Road  
EH1 Edinburgh

#### • Flughafen Edinburgh

→ Edinburgh, Edinburgh, Mitte, Schottland  
→ Entfernung : 7,5km  
→ Dauer : 30'

#### • Bahnhof Waverley

→ Edinburgh, Edinburgh, Mitte, Schottland  
→ Entfernung : 1km  
→ Dauer : 10'

#### • Autobahn (Ausfahrt) A1

→ Edinburgh, Edinburgh, Mitte, Schottland  
→ Entfernung : 1km  
→ Dauer : 10'

### Kontakt

Name Frau und Herr MEGAUGHIN-HELDER  
Annette & Andrew  
AJEM SELF CATERING EDINBURGH

Adresse 132 Easter Road

Stadt EH7 5RJ EDINBURGH

Land Vereinigtes Königreich

Telefon +44 (0) 131 466 8443 (Vereinigtes  
Königreich)

Mobil +44 (0) 7828 122 904 (Vereinigtes  
Königreich)

Gesprochene  
Sprachen



Verfügbarkeitskalender - ab : Mai 2012

Mai	Di	Mi	Do	Fr	Sa	So	Mo	Di	Mi	Do	Fr	Sa	So	Mo	Di	Mi	Do	Fr	Sa	So	Mo	Di	Mi	Do	Fr	Sa	So	Mo	Di	Mi	Do	
2012	1	2	3	4	5	6	7	8	9	10	11	12	13	14	15	16	17	18	19	20	21	22	23	24	25	26	27	28	29	30	31	

Jun	Fr	Sa	So	Mo	Di	Mi	Do	Fr	Sa	So	Mo	Di	Mi	Do	Fr	Sa	So	Mo	Di	Mi	Do	Fr	Sa								
2012	1	2	3	4	5	6	7	8	9	10	11	12	13	14	15	16	17	18	19	20	21	22	23	24	25	26	27	28	29	30	

Jul	So	Mo	Di	Mi	Do	Fr	Sa	So	Mo	Di	Mi	Do	Fr	Sa	So	Mo	Di	Mi	Do	Fr	Sa	So	Mo	Di							
2012	1	2	3	4	5	6	7	8	9	10	11	12	13	14	15	16	17	18	19	20	21	22	23	24	25	26	27	28	29	30	31

Gebucht
  Übergangssaison
  Feiertagsangebot

Monat : Vor >>

**Last-Minute-Angebot : 112€ / Nacht \* von 12/06/01 bis 12/06/06 - 4 Person(en)**

**Sonderangebote : 75€ / Nacht \* von 12/06/06 bis 12/08/02 - 4 Person(en)**

\* Umrechnungskurs (Richtwert) : 100€ = 125.87\$ = 80.11£

Miettarife - Ferienhaus - Apartment - 4 Person(en)

Tarife	Nacht	Wochenende	Woche	2 Wochen	Monat
<span style="color: green;">■</span> Nebensaison	62€ *	125€ *	437€ *	874€ *	1935€ *
<span style="color: blue;">■</span> Übergangssaison	75€ *	150€ *	524€ *	1049€ *	2322€ *
<span style="color: red;">■</span> Hauptsaison	125€ * > 4	250€ *	874€ *	1748€ *	3870€ *
<span style="color: magenta;">■</span> Feiertagsangebot	131€ * > 5	262€ *	917€ *	1835€ *	3670€ *

> Minimum Nacht

Buchen





Badezimmer



Festival



historische Sehenswürdigkeit



Schlafzimmer



Küche

### Buchungskonditionen

#### • Buchung

- Bezahlung bei Buchung : 25% des Mietbetrags
- Bezahlung des Restbetrags : 45 Tage vor Aufenthalt

#### • Vermietung

- Inkl. Nebenkosten
- Inkl. Kurtaxe
- Inkl. Endreinigungspauschale

► Buchen

► Vermieter kontaktieren

### Akzeptierte Zahlungsarten

- Banküberweisung • Scheck • PayPal • Bar

Nehmen Sie direkten Kontakt mit den Vermietern auf.

[www.ihacom.at](http://www.ihacom.at)

Anzeige Nr.

12880

>> Buchen <<

### Kontakt

Name Frau und Herr  
MEGAUGHIN-HELDER  
Annette & Andrew  
AJEM SELF CATERING  
EDINBURGH

Adresse 132 Easter Road

Stadt EH7 5RJ EDINBURGH

Land Vereinigtes Königreich

Telefon +44 (0) 131 466 8443  
(Vereinigtes Königreich)

Mobil +44 (0) 7828 122 904  
(Vereinigtes Königreich)

Gesprochene  
Sprachen



\* Umrechnungskurs (Richtwert) : 100€ = 125.87\$ = 80.11£

Anzeige Nr. 12880

[www.ihacom.at](http://www.ihacom.at)



>> FERIENWOHNUNGEN

Internet  
Holiday  
Ads



Internet  
Holiday  
Ads



VON PRIVAT AN PRIVAT