

# exklusive Ferienwohnung Nazaré exklusives Apartment



exklusives Apartment Erdgeschoss,  
gemeinsamer Eingang, in/auf: Residenz  
ebenerdig

Rahmen : historisch, friedlich

Gästekapazität : 4 Person(en)

Schlafzimmer : 2

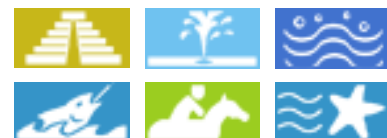
Zimmer : 6

Nazaré - Distrikt Leiria - Mitte

Portugal

Anzeige Nr. 67355

[www.ihacom.at](http://www.ihacom.at)



Internet  
Holiday  
Ads



Internet  
Holiday  
Ads



exklusive Ferienwohnung



exklusives Apartment Erdgeschoss,  
gemeinsamer Eingang, in/auf: Residenz  
ebenerdig

- **Ideal für alle Altersgruppen, Familien**
- **Rahmen** : historisch, friedlich

Umgebung & Lokalisierung



Freizeitaktivitäten

- **Aktivitäten weniger als 20 km /12 Meilen entfernt :**

Baden, Tretboot, Banana-Boat, Jetski, Wellenreiten, Segeln, Tennis, Reitschule, Spazierweg, Strandweg/Waldweg, Mountainbike (Strecke), Fallschirmspringen, Gleitdrachenfliegen, Paragliding, Bootsausflug, Basketball, Volleyball, Paintball, Fischen, Hochseeangeln, Angeln

- **Betreute Aktivitäten :**

Segelschule, Tauchschule, Tennisschule, Reitschule

- **Attraktionen und Entspannung :**

Bar/Pub, Nachtclub, Restaurant, Kino, Karaoke, Park und Garten, Ausstellungszentrum, Kunstgalerie, historische Sehenswürdigkeit, Museum, Kunsthandwerk, natürliche Bäder, Thermalbad, Thalassotherapie-Center, Sauna, Wellnessfarm, Beautycenter, Fitnesscenter, Biobauernhof

Umgebung

- **Örtlichkeit :**

- Meer/Ozean 800m  
- Sandstrand 800m  
- Öffentliches Schwimmbad 50m  
- Öffentlicher Tennisplatz 50m  
- Steilküste 1km  
- See 100m  
- Wald 200m  
- Yachthafen 800m

- **Annehmlichkeiten :**

- Dorfzentrum  
- Stadtzentrum 800m  
- Bushaltestelle 800m  
- Strandbus  
- Ortliche Geschäfte <50m  
- Geldautomat <50m  
- Apotheke 800m  
- Ambulanz 800m



Badezimmer





### Interieur

- **Maximalbelegung :**  
4 Person(en) - 4 Erwachsene(r)
- **Raumaufteilung :**  
6 Zimmer, 2 Schlafzimmer, 2 Badezimmer, 1 Waschraum/-räume, 2 WC, Wohnzimmer, Kochnische, Esszimmer, Kaminecke, Fernsehzimmer, begehbare Kleiderschrank, Waschküche
- **Schlafplätze :**  
2 Doppelbett(en), 1 zusätzliche Schlafmöglichkeit(en)
- **Komfort :**  
Kamin, TV, DVD-Player, Antennenanschluss, Wi-Fi (drahtloser Internetzugang), Kleiderschrank, Schrank, Garderobe, Radiowecker, Föhn, Vorhänge, Rollos, Rollläden
- **Haushaltsausstattung :**  
Geschirr/Besteck, Küchenutensilien, Kaffeebereiter, elektrische Kaffeemaschine, Espressomaschine, Toaster, Fleischgrill, Elektroherd, Herdplatten, Ofen, Mikrowelle, Abzugshaube, Kühlschrank, Gefrierschrank, Geschirrspüler, Waschmaschine, Bügeleisen, Bügelbrett

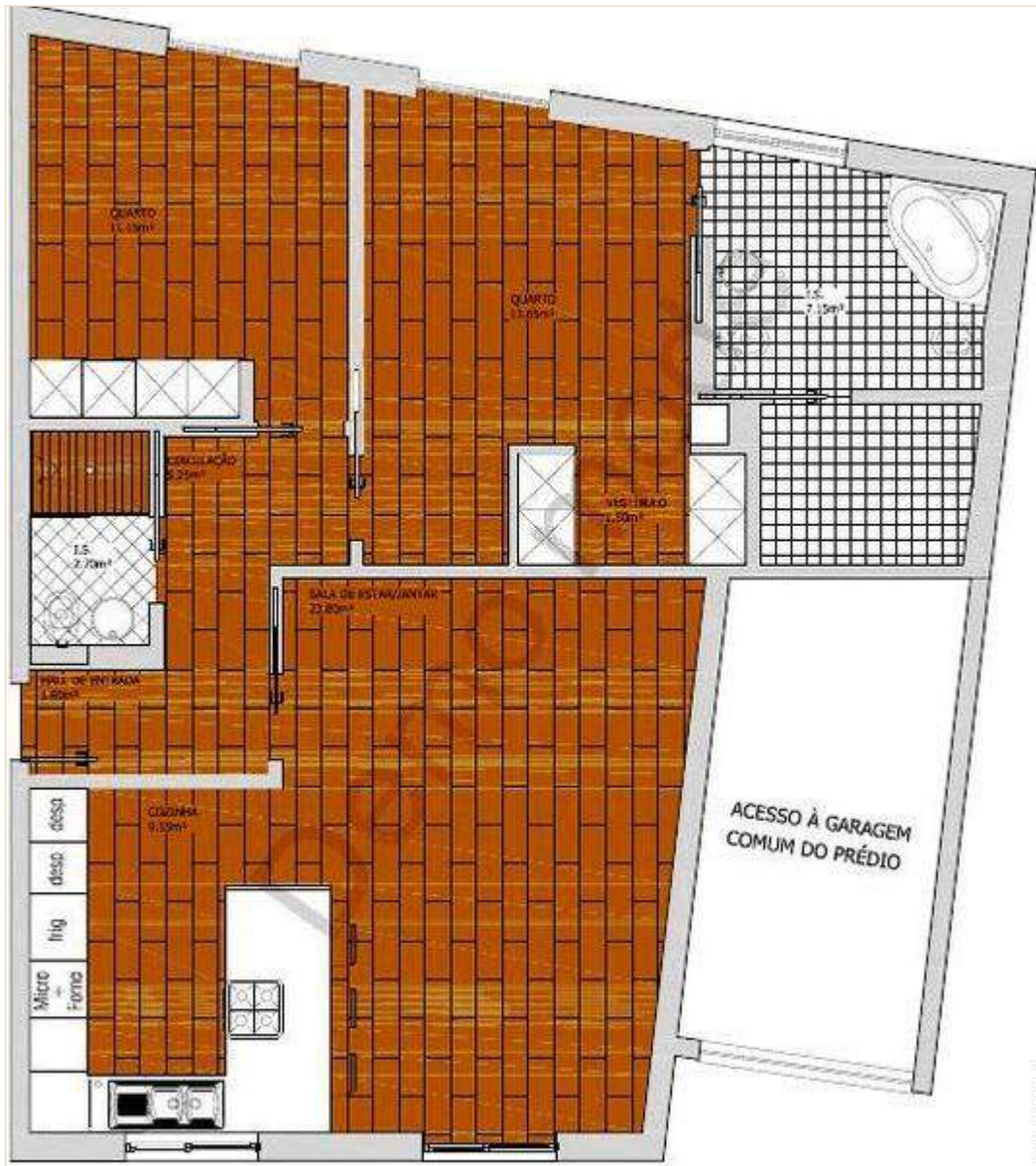
### Service

- **Wäsche :**  
Bettlaken, Handtücher, Haushaltswäsche, Bettdecke(n), Steppdecke(n), Kissen
- **Haus :**  
Endreinigung
- **Personal :**  
Hauspersonal gegen Aufpreis, Schönheitspflege gegen Aufpreis

### Praktische Infos

- **Praktische Infos**  
Kinderfreundlich  
Mobilfunknetz, eigenes Transportmittel empfehlenswert
- **Empfang von Behinderten**  
Rollstuhlgerechter Zugang

Grundrissplan



Fotoalbum - 1



Badezimmer



Fotoalbum - 2



Fernsehzimmer



### Lokalisierung & Anfahrt



GPS-Koordinaten in Graden, Minuten, Sekunden:  
Breitengrad 39°35'50"N - Längengrad 9°3'52"W ([Unterkunft](#))

#### Adresse

→ Rua Abel da Silva nº14  
2450 Nazaré

#### • Autobahn (Ausfahrt) A8

→ Valado dos Frades, Distrikt Leiria, Mitte, Portugal  
→ Entfernung : 5km

#### • Busbahnhof RodoTejo

→ Nazaré, Distrikt Leiria, Mitte, Portugal  
→ Entfernung : 1km

#### • Bahnhof Valado dos Frades

→ Valado dos Frades, Distrikt Leiria, Mitte, Portugal  
→ Entfernung : 5km

• Alcobaça : Entfernung : 10km

• Batalha : Entfernung : 30km

### Kontakt

Name	Frau DUARTE Estela
Adresse	Rua Abel da Silva nº14
Stadt	2450-065 NAZARÉ
Land	Portugal
Telefon	+351 262550020 (Portugal)
Mobil	+351 918028728 (Portugal)
Fax	+351 262550021 (Portugal)

Gesprochene  
Sprachen



Verfügbarkeitskalender - ab : Mai 2012

Mai	Di	Mi	Do	Fr	Sa	So	Mo	Di	Mi	Do	Fr	Sa	So	Mo	Di	Mi	Do	Fr	Sa	So	Mo	Di	Mi	Do	Fr	Sa	So	Mo	Di	Mi	Do
2012	1	2	3	4	5	6	7	8	9	10	11	12	13	14	15	16	17	18	19	20	21	22	23	24	25	26	27	28	29	30	31
																									-	-	-	-	-	-	-

Jun	Fr	Sa	So	Mo	Di	Mi	Do	Fr	Sa	So	Mo	Di	Mi	Do	Fr	Sa	So	Mo	Di	Mi	Do	Fr	Sa							
2012	1	2	3	4	5	6	7	8	9	10	11	12	13	14	15	16	17	18	19	20	21	22	23	24	25	26	27	28	29	30
	-	-	-	-	-	-	-	-	-	-	-	-	-	-	-	-	-	-	-	-	-	-	-	-	-	-	-	-	-	-

Jul	So	Mo	Di	Mi	Do	Fr	Sa	So	Mo	Di	Mi	Do	Fr	Sa	So	Mo	Di	Mi	Do	Fr	Sa	So	Mo	Di	Mi	Do	Fr	Sa	So	Mo	Di
2012	1	2	3	4	5	6	7	8	9	10	11	12	13	14	15	16	17	18	19	20	21	22	23	24	25	26	27	28	29	30	31
	-	-	-	-	-	-	-	-	-	-	-	-	-	-	-	-	-	-	-	-	-	-	-	-	-	-	-	-	-	-	

Gebucht

Monat : Vor >>

Miettarife - exklusives Apartment - 4 Person(en)

Tarife	Nacht	Wochenende	Woche	2 Wochen	Monat
<input type="checkbox"/> Nebensaison	50€	-	-	-	-
<input type="checkbox"/> Übergangssaison	60€	-	-	-	-
<input type="checkbox"/> Hauptsaison	70€ > 2	-	-	-	-

> Minimum Nacht

Buchten





Badezimmer



### Buchungskonditionen

#### • Buchung

→ Bezahlung bei Buchung :  
30% des Mietbetrags  
→ Bezahlung des Restbetrags :  
bei Schlüsselübergabe

#### • Vermietung

→ Zuschlag einberechnen für :  
- zusätzliche(s) Bett(en)

► Buchen

► Vermieter kontaktieren

Nehmen Sie direkten Kontakt mit den Vermietern auf.

[www.ihacom.at](http://www.ihacom.at)

Anzeige Nr.

67355

>> Buchen <<

### Kontakt

Name	Frau DUARTE Estela
Adresse	Rua Abel da Silva nº14
Stadt	2450-065 NAZARÉ
Land	Portugal
Telefon	+351 262550020 (Portugal)
Mobil	+351 918028728 (Portugal)
Fax	+351 262550021 (Portugal)

Gesprochene  
Sprachen



Anzeige Nr. 67355

[www.ihacom.at](http://www.ihacom.at)



>> FERIENWOHNUNGEN

Internet  
Holiday  
Ads



Internet  
Holiday  
Ads



VON PRIVAT AN PRIVAT