

Ferienhaus Foz Côa Steinhaus



Ferienhaus - Steinhaus, freistehend,
1 Stockwerk, eigener Eingang, in/auf:
Privatbesitz

Rahmen : bäuerlich,
landwirtschaftlich

Gästekapazität : 6 Person(en)
Schlafzimmer : 2

Santo Amaro - Distrikt Guarda - Mitte

Portugal

Anzeige Nr. 74325

www.ihacom.at



Internet
Holiday
Ads



Internet
Holiday
Ads



Ferienhaus



Ferienhaus - Steinhaus, freistehend, 1 Stockwerk, eigener Eingang, in/auf: Privatbesitz

- **Ideal für alle Altersgruppen, Paare**
- **Ausblick :** Panorama, Felder, Weinberge, Dorf, Nachthimmel
- **Rahmen :** bäuerlich, landwirtschaftlich
- **Ausrichtung :** Nord-Osten

Extras

- **Parkplatz :**
Unüberdachter Parkplatz
- **Vorzüge :**
Ruderboot



Kochnische

Umgebung & Lokalisierung



Land



Angeln



Thermalbad



Kultur

Freizeitaktivitäten

- **Aktivitäten weniger als 20 km /12 Meilen entfernt :**

Baden, Kanu/Kajak, Spazierweg, Wandern, Mountainbike (Strecke), Bootsausflug, Eselreiten, ATV/Quad, Jagen, Großwildjagd, Fotosafari, Fischen, Hochseeangeln

- **Attraktionen und Entspannung :**

Bar/Pub, Nachtclub, Restaurant, Kino, Park und Garten, historische Sehenswürdigkeit, Museum, Kunsthandwerk, Weinkeller und Weingustation, natürliche Bäder, Thermalbad, Beautycenter, Biobauernhof

Umgebung

- **Örtlichkeit :**
 - Öffentliches Schwimmbad 5km
 - Fluss 3km
 - Wald 800m
 - Yachthafen 4km
 - Helling für Boote 4km

- **Annehmlichkeiten :**
 - Dorfzentrum <50m
 - Bushaltestelle 5km
 - Bootsvermietung 3km
 - Ortliche Geschäfte 5km
 - Supermarkt 5km
 - Friseursalon 5km
 - Post 5km
 - Bank 5km
 - Geldautomat 5km
 - Apotheke 5km
 - Arzt 5km
 - Krankenschwester 5km
 - Krankenhaus 5km
 - Ambulanz 5km



Panorama



Panorama



Kochnische

Interieur

- **Maximalbelegung :**
6 Person(en)
- **Raumaufteilung :**
2 Schlafzimmer, 1 Badezimmer, 1 Waschaum/-räume, 1 WC, Wohnzimmer, Kochnische, Kaminecke, Veranda
- **Schlafplätze :**
1 Doppelbett(en), 1 Sofabett(en) 2 Personen, 2 Einzelbett(en)
- **Komfort :**
Kamin, TV, Gesellschaftsspiele, Bibliothek, Internetzugang, Wi-Fi (drahtloser Internetzugang), Kleiderschrank, Schrank, elektrische Heizung
- **Haushaltsausstattung :**
Geschirr/Besteck, Kaffeebereiter, Toaster, Fleischgrill, Elektroherd, Mikrowelle, Kühlschrank, Gefrierschrank

Exterieur

- **Außenanlage :**
Terrasse
- **Äußerer Rahmen :**
Olivenhain, Obstgarten, Gemüsegarten, Fluss
- **Außenausstattung :**
Grill



Küche

Service

- **Wäsche :**
Bettlaken, Handtücher, Haushaltswäsche, Bettdecke(n), Steppdecke(n), Kissen

Praktische Infos

- **Praktische Infos**
Kinderfreundlich
Vor Ort anwesend : Haustiere, Pferde, Nutztiere, wilde Tiere
Mobilfunknetz, eigenes Transportmittel empfehlenswert
Wasser : heiß/kalt
Stromspannung : 220-240V / 50Hz
Stromversorgung : Netz



Kaminecke

Fotoalbum - 1



Panorama



Panorama

Kochnische



Kochnische

Kaminecke

Fotoalbum - 2



Küche



Schlafzimmer



Doppelbett(en)



Waschraum/-räume



Badezimmer



Badezimmer



Raumaufteilung



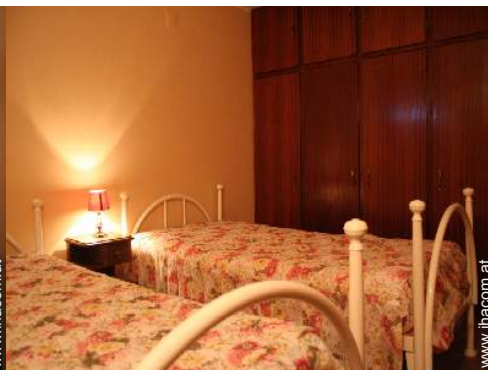
Wohnzimmer



Wohnzimmer



Wohnzimmer



Einzelbett(en)



Einzelbett(en)

Lokalisierung & Anfahrt



GPS-Koordinaten in Graden, Minuten, Sekunden:
Breitengrad 41°6'9"N - Längengrad 7°10'4"W ([Unterkunft](#))

Adresse

→ Largo de Santa Isabel
5155 Santo Amaro

• Bahnhof Pocinho

→ Vila Nova de Foz Côa, Distrikt Guarda, Mitte, Portugal
→ Entfernung : 4km
→ Dauer : 10'

- Vila Nova de Foz Côa : Entfernung : 5km
- Torre de Moncorvo : Entfernung : 17km

Kontakt

Name	Herr PAULO Alexandre & Frau FIGUEIREDO Conceição ZUPPAFLAI
Adresse	Largo da Atafona, nº 12
Stadt	5155-654 SANTO AMARO
Land	Portugal
Mobil	+351 963113385 (Portugal)
Mobil 2	+351 962380817 (Portugal)
Gesprochene Sprachen	



Verfügbarkeitskalender - ab : Mai 2012

Mai	Di	Mi	Do	Fr	Sa	So	Mo	Di	Mi	Do	Fr	Sa	So	Mo	Di	Mi	Do	Fr	Sa	So	Mo	Di	Mi	Do	Fr	Sa	So	Mo	Di	Mi	Do
2012	1	2	3	4	5	6	7	8	9	10	11	12	13	14	15	16	17	18	19	20	21	22	23	24	25	26	27	28	29	30	31
																									-	-	-	-	-	-	-

Jun	Fr	Sa	So	Mo	Di	Mi	Do	Fr	Sa	So	Mo	Di	Mi	Do	Fr	Sa	So	Mo	Di	Mi	Do	Fr	Sa							
2012	1	2	3	4	5	6	7	8	9	10	11	12	13	14	15	16	17	18	19	20	21	22	23	24	25	26	27	28	29	30
	-	-	-	-	-	-	-	-	-	-	-	-	-	-	-	-	-	-	-	-	-	-	-	-	-	-	-	-	-	-

Jul	So	Mo	Di	Mi	Do	Fr	Sa	So	Mo	Di	Mi	Do	Fr	Sa	So	Mo	Di	Mi	Do	Fr	Sa	So	Mo	Di							
2012	1	2	3	4	5	6	7	8	9	10	11	12	13	14	15	16	17	18	19	20	21	22	23	24	25	26	27	28	29	30	31
	-	-	-	-	-	-	-	-	-	-	-	-	-	-	-	-	-	-	-	-	-	-	-	-	-	-	-	-	-	-	

Monat : Vor >>

Miettarife - Ferienhaus - Steinhaus - 6 Person(en)

Tarife	Nacht	Wochenende	Woche	2 Wochen	Monat
 Nebensaison	50€ > 2	100€ (Freitag)	200€ (Montag)	500€ (Montag)	-
 Hauptsaison	70€ > 2	140€ (Freitag)	280€ (Montag)	700€ (Montag)	-
 Feiertagsangebot	100€ > 3	175€ (Freitag)	300€	-	-

(Anreisetag) > Minimum Nacht

Buchen





Kochnische

Kochnische

Kaminecke



Panorama

Panorama

Buchungskonditionen

• **Buchung**

→ Bezahlung bei Buchung :
50% des Mietbetrags
→ Bezahlung des Restbetrags :
bei Schlüsselübergabe

• **Vermietung**

→ Inkl. Nebenkosten
→ Inkl. Kurtaxe

► **Buchen**

► **Vermieter kontaktieren**

Akzeptierte Zahlungsarten

• Banküberweisung • Bar

Nehmen Sie direkten Kontakt mit den Vermietern auf.

www.ihacom.at
Anzeige Nr.
74325
>> Buchen <<

Kontakt

Name Herr PAULOS Alexandre &
Frau FIGUEIREDO
Conceição
ZUPPAFLAI

Adresse Largo da Atafona, nº 12

Stadt 5155-654 SANTO AMARO

Land Portugal

Mobil +351 963113385
(Portugal)

Mobil 2 +351 962380817
(Portugal)

Gesprochene
Sprachen

