

Ferienhaus Comminges "Domaine du Château de Luscan"



Ferienhaus - Steinhaus mit
Charme, freistehend, 1 Stockwerk,
eigener Eingang, in/auf: Anwesen mit
Charme

Rahmen : historisch, zauberhaft

Gästekapazität : 5 Person(en)

Schlafzimmer : 2

Zimmer : 4



Themenurlaube

Besichtigung von Schlössern -
Burgen und Gärten
Alles rund um Käse
Malen
Oldtimer
Oldtimer-Spritztour
Geführte Besichtigungstouren



Gîtes de France (3 Ähren)
Meublé de Tourisme (3 Sterne)

Luscan - Haute Garonne (31) - Midi Pyrénées

Frankreich

Buchung : +33 (0) 5 61 88 32 85 (Frankreich)

Anzeige Nr. 70374

www.ihacom.at



Internet
Holiday
Ads



Internet
Holiday
Ads



Ferienhaus



Ferienhaus - Steinhaus mit Charme, freistehend, 1 Stockwerk, eigener Eingang, in/auf: Anwesen mit Charme

- Ideal für alle Altersgruppen, Familien
- Ausblick : Panorama, freier Ausblick, Gebirge, Swimmingpool, Garten/Park, Denkmal
- Rahmen : historisch, zauberhaft
- Ausrichtung : Süd-Osten

Extras

• Swimmingpool :

Privater Swimmingpool, originell (Länge 15m, Breite 7,50m), Überlauf-Swimmingpool, beleuchtet, Zugang über Fußbecken, kindersicher, Planschbecken, Außendusche (geöffnet von '01 April' bis '01 Dezember')

• Parkplatz :

Unüberdachter Parkplatz : 10 in Wohnanlage, auf Grundstück

• Vorzüge :

Skiraum, Tischtennis, 4 Tischtennisschläger, Bouleplatz

• Baby-Ausstattung :

Babystuhl, Wickeltisch, Babywanne, Babytopf

Besondere Vorzüge :
Direkter Zugang zum Strand,
Privatstrand, Driving Range

Umgebung & Lokalisierung



Freizeitaktivitäten

• Aktivitäten weniger als 20 km /12 Meilen entfernt :

Alpinski, Langlauf, Skiwandern, Telemark, Snowboard, Rodeln (Piste), Baden, Kanu/Kajak, Canyoning, Rafting, Tennis, Reitschule, Ponyclub, Spazierweg, Wandern, Klettern, Mountainbike (Strecke), Pferdeausritt, Minigolf, Paintball, Jagen, Großwildjagd, Acrobranch, Fischen, Angeln, Bouleplatz

• Betreute Aktivitäten :

Skischule, Kinderskischule, Reitschule

• Attraktionen und Entspannung :

Open-Air-Kino, historische Sehenswürdigkeit, Festival, Antiquitäten & Trödel, Casino, natürliche Bäder, Thermalbad, Sauna, Türkisches Bad, Wellnessfarm, Beautycenter

Umgebung

• Örtlichkeit :

- Skipisten 20km
- Skilifte 20km
- Beheiztes Schwimmbad 25km
- Öffentliches Schwimmbad 25km
- Öffentlicher Tennisplatz 2,5km
- 9-Loch-Golfplatz 10km
- Stromschnelle 4km
- Wasserfall 7,5km
- Steilküste 7,5km
- Fluss 500m
- See 2,5km
- Wald 50m
- Bergmassiv 20km

• Annehmlichkeiten :

- Kinderbetreuung 7,5km
- Dorfzentrum 2,5km
- Stadtzentrum 20km
- Bushaltestelle <50m
- Skibus 1km
- Autovermietung 25km
- Skiverleih 20km
- Bäckerei 2,5km
- Feinkosthändler 10km
- Ortliche Geschäfte 2,5km
- Supermarkt 7,5km
- Luxus-/Markenboutiquen >50km
- Friseursalon 2,5km
- Internetcafé 25km
- Post 2km
- Bank 7,5km
- Geldautomat 2,5km
- Apotheke 2,5km
- Arzt 2,5km
- Krankenschwester 2,5km

- Krankenhaus 25km



Anwesen mit Charme



Anwesen mit Charme



Panoramaausblick

Interieur

- **Maximalbelegung :**
5 Person(en) - 5 Erwachsene(r)
- **Wohnfläche :**
100m²
- **Raumaufteilung :**
4 Zimmer, 2 Schlafzimmer, 1 Waschkraum/-räume, 1 WC, Wohnzimmer 25m², Salon 15m², große separate Küche, Esszimmer, Fernsehzimmer, Keller
- **Schlafplätze :**
1 Kingsize-Bett(en), 3 Einzelbett(en), 1 Babybett(en)
- **Komfort :**
TV, Hi-Fi-Anlage, DVD-Player, Gesellschaftsspiele, Bibliothek, Filmkollektion, Kleiderschrank, Garderobe, Föhn, vollständig klimatisiert, elektrische Heizung, Vorhänge, Doppelverglasung, Eingangscode
- **Haushaltsausstattung :**
Geschirr/Besteck, Küchenutensilien, Kaffeebereiter, Toaster, Küchenmaschine, Crêpière, Raclette-Grill, Elektroherd, Ofen, Mikrowelle, Abzugshaube, Kühlschrank, Gefrierschrank, Geschirrspüler, Waschmaschine, Staubsauger, Bügeleisen, Bügelbrett

Exterieur

- **Grundstücksfläche :**
8 ha
- **Außenanlage :**
Terrasse 20m², Balkon 2m², Gartenhäuschen
- **Äußerer Rahmen :**
Garten > 1000m², Rasen, bewaldeter Park 8 ha, Wald 2 ha
- **Außenausstattung :**
Grill, Gartentisch(e), 6 Gartenstuhl/-stühle, Sonnenschirm, 5 Chaiselongue(s)



Steinhaus mit Charme

Service

- **Wäsche :**
Bettlaken, Handtücher, Haushaltswäsche, Strandtücher gegen Aufpreis (+10€), Bettdecke(n), Steppdecke(n), Kissen
- **Haus :**
Zimmerservice, Endreinigung gegen Aufpreis (+44€), Garten-/Poolpflege (1 mal pro Woche), Schneeräumung (1 mal pro Woche), Hausmeister/Concierge, Parkplatz, Flughafen-/Bahnhofstransfer gegen Aufpreis (+50€)
- **Personal :**
Babysitting gegen Aufpreis (+11€), Massage gegen Aufpreis (+44€), Fremdenführer gegen Aufpreis, Animateur(in) gegen Aufpreis
- **Restauration :**
Table d'Hôte (Gemeinschaftstafel) gegen Aufpreis (2 mal pro Woche +25€), Regionale Gerichte gegen Aufpreis (1 mal pro Woche +25€)

Praktische Infos

- **Praktische Infos**
Kinderfreundlich
Tiere nur bedingt erlaubt (Vermieter fragen)
Vor Ort anwesend : Haustiere, Pferde, Nutztiere, wilde Tiere
Nichtraucher-Ferienwohnung, Mobilfunknetz, eigenes Transportmittel empfehlenswert
Wasser : heiß/kalt
Stromspannung : 220V / 60Hz
Stromversorgung : Netz



Ausblick Terrasse

Fotoalbum - 1



Anwesen mit Charme



Anwesen mit Charme



Panoramaausblick



Ausblick Terrasse



Steinhaus mit Charme

Fotoalbum - 2



Salon



große separate Küche



Schlafzimmer



großes Schlafzimmer



Waschraum/-räume



Haustiere



Haustiere



Außerer Rahmen zur Verfügung der Gäste

Themenurlaube

Besichtigung von Schlössern - Burgen und Gärten

Niveau : **Mit Begleitung**

Inbegriffen im Übernachtungspreis

Ganzjährig

Alles rund um Käse

Dauer (ungefähr) : 1/2 Tag

Niveau : Ganzjährig, **Mit Begleitung**

Inbegriffen im Übernachtungspreis

Ganzjährig

Malen

Dauer (ungefähr) : 2 Stunden

Niveau : Ganzjährig, **Mit Begleitung**

Ab 10€

Herbst, Winter, Frühling, Auf Anfrage (wg. Organisation)

Oldtimer

Niveau : Anfänger

Inbegriffen im Übernachtungspreis

Sommer, Herbst, Frühling, Auf Anfrage
(wg. Organisation)

Oldtimer-Spritztour

Dauer (ungefähr) : 1 Stunde

Niveau : Sommer, Herbst, Frühling, Auf
Anfrage (wg. Organisation), **Mit Begleitung**

Ab 15€ für 1 Person(en)

Ganzjährig

Geführte Besichtigungstouren

Dauer (ungefähr) : 3 Stunden

Niveau : Ganzjährig, **Mit Begleitung**

Ab 40€ für 1 Person(en)

Ganzjährig

Urlaubsfoto-Galerie - 1



Sep 2011



Sep 2011



Okt 2011



Okt 2011



Okt 2011



Okt 2011

Urlaubsfoto-Galerie - 2



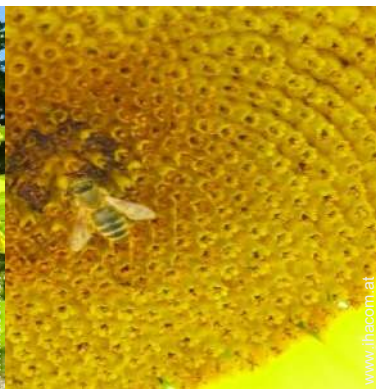
Okt 2011



Okt 2011



Okt 2011



Okt 2011



Okt 2011



Okt 2011



Okt 2011



Okt 2011

Urlaubsfoto-Galerie - 3



Okt 2011



Okt 2011



Okt 2011



Okt 2011



Okt 2011



Okt 2011



Okt 2011



Okt 2011



Okt 2011

Lokalisierung & Anfahrt



GPS-Koordinaten in Graden, Minuten, Sekunden:
Breitengrad 43°0'0.47"N - Längengrad 0°36'0.5"O
(Unterkunft)

Adresse

→ Le Château
18 allée de Goulard
31510 Luscan

• Autobahn (Ausfahrt) A64 no. 17

→ Montréjeau, Haute Garonne, Midi Pyrénées, Frankreich
→ Entfernung : 7,5km
→ Dauer : 10'

• Bahnhof Montréjeau Gourdan Polignan

→ Montréjeau, Haute Garonne, Midi Pyrénées, Frankreich
→ Entfernung : 10km
→ Dauer : 10'

• Flughafen Toulouse Blagnac

→ Toulouse, Haute Garonne, Midi Pyrénées, Frankreich
→ Entfernung : 115km
→ Dauer : 1h15'

• Loures Barousse : Entfernung : 2,5km

• Bagnères de Luchon : Entfernung : 28km

• Saint Gaudens : Entfernung : 18km

Kontakt

Name	Frau und Herr RICAUD Isabelle
Adresse	Le Château 18 allée de Goulard
Stadt	31510 LUSCAN
Land	Frankreich
Telefon	+33 (0) 5 61 88 32 85 (Frankreich)
Mobil	+33 (0) 6 7 19 90 11 (Frankreich)

Gesprochene
Sprachen



Ferienhaus Midi Pyrénées - Comminges "Domaine du Château de Luscan"

11
[Buchen](#)

Verfügbarkeitskalender - ab : Mai 2012

Mai	Di	Mi	Do	Fr	Sa	So	Mo	Di	Mi	Do	Fr	Sa	So	Mo	Di	Mi	Do	Fr	Sa	So	Mo	Di	Mi	Do	Fr	Sa	So	Mo	Di	Mi	Do
2012	1	2	3	4	5	6	7	8	9	10	11	12	13	14	15	16	17	18	19	20	21	22	23	24	25	26	27	28	29	30	31

Jun	Fr	Sa	So	Mo	Di	Mi	Do	Fr	Sa	So	Mo	Di	Mi	Do	Fr	Sa	So	Mo	Di	Mi	Do	Fr	Sa							
2012	1	2	3	4	5	6	7	8	9	10	11	12	13	14	15	16	17	18	19	20	21	22	23	24	25	26	27	28	29	30
	-	-	-	-	-	-	-	-	-	-	-	-	-	-	-	-	-	-	-	-	-	-	-	-	-	-	-	-	-	-

Jul	So	Mo	Di	Mi	Do	Fr	Sa	So	Mo	Di	Mi	Do	Fr	Sa	So	Mo	Di	Mi	Do	Fr	Sa	So	Mo	Di							
2012	1	2	3	4	5	6	7	8	9	10	11	12	13	14	15	16	17	18	19	20	21	22	23	24	25	26	27	28	29	30	31
	-	-	-	-	-	-	-	-	-	-	-	-	-	-	-	-	-	-	-	-	-	-	-	-	-	-	-	-	-	-	

- Gebucht
- Nebensaison
- Sondersaison
- Übergangssaison
- Hauptsaison

[Monat : Vor >>](#)

Miettarife - Ferienhaus - Steinhaus mit Charme - 5 Person(en)

Tarife	Nacht	Wochenende	Woche	2 Wochen	Monat
■ Nebensaison	120€	240€	650€	1200€	-
■ Übergangssaison	150€ ↓	-	840€ <small>(Samstag)</small>	1632€	-
■ Hauptsaison	-	-	1225€ <small>(Samstag)</small>	2400€ <small>(Samstag)</small>	-
■ Feiertagsangebot	130€ > 2	260€	650€ <small>(Samstag)</small>	-	-
■ Sondersaison	-	-	600€	-	-

↓ Staffeltarif
(Anreisetag)
> Minimum Nacht

[Buchen](#)

Anzeige Nr. 70374

www.ihacom.at



Internet
Holiday
Ads



Internet
Holiday
Ads





Panoramaausblick



Ausblick Terrasse



Steinhaus mit Charme



Anwesen mit Charme



Anwesen mit Charme

Buchungskonditionen

• Buchung

- Bezahlung bei Buchung :
30% des Mietbetrags
- Bezahlung des Restbetrags :
2 Wochen vor Aufenthalt
- Kautions verlangt : 400€

• Vermietung

- Inkl. Nebenkosten
- Inkl. Kurtaxe
- Endreinigungspauschale extra : 44€
- Zuschlag einberechnen für :
- Tiere

► Buchen

► Vermieter kontaktieren

Nehmen Sie direkten Kontakt mit den Vermietern auf.

www.ihacom.at

Anzeige Nr.

70374

>> Buchen <<

Kontakt

Name	Frau und Herr RICAUD Isabelle
Adresse	Le Château 18 allée de Goulard
Stadt	31510 LUSCAN
Land	Frankreich
Telefon	+33 (0) 5 61 88 32 85 (Frankreich)
Mobil	+33 (0) 6 7 19 90 11 (Frankreich)

Gesprochene
Sprachen



Akzeptierte Zahlungsarten

- PayPal • Bar • Ferienscheck

Anzeige Nr. 70374

www.ihacom.at



>> FERIENWOHNUNGEN

Internet
Holiday
Ads



Internet
Holiday
Ads



VON PRIVAT AN PRIVAT