

Ferienwohnung Calheta "CALHETA PLAZA"



Triplex 2. Stock, eigener Eingang, in/
auf: moderner Wohnblock 3 Stockwerke

Rahmen : exklusiv, heiter

Gästekapazität : 6 Person(en)

Schlafzimmer : 3

Zimmer : 7

Calheta - Madeira Insel

Madeira

Anzeige Nr. 60805

www.ihacom.at



>> FERIENWOHNUNGEN

Internet
Holiday
Ads



Internet
Holiday
Ads



VON PRIVAT AN PRIVAT

Ferienwohnung



Triplex 2. Stock, eigener Eingang, in/auf: moderner Wohnblock 3 Stockwerke

- **Ideal für alle Altersgruppen, Senioren**
- **Ausblick :** Panorama, Meer/Ozean, Gebirge, Felder, spektakulärer Sonnenuntergang
- **Rahmen :** exklusiv, heiter
- **Ausrichtung :** Süden

Extras

- **Swimmingpool :**
Swimmingpool in Wohnanlage, originell (Länge 12m, Breite 4m), beleuchtet, Treppeneinstieg, Leitereinstieg, Außendusche (geöffnet von '01 Januar' bis '31 Dezember')
- **Parkplatz :**
Überdachter Parkplatz : 2 öffentliche(r)
- **Vorzüge :**
Whirlpool



Wohnzimmer

Umgebung & Lokalisierung



Freizeitaktivitäten

- **Aktivitäten weniger als 20 km /12 Meilen entfernt :**
Tretboot, Schnorcheln, Tauchen, Windsurfen, Segeln, Canyoning, Golf, Reitschule, Wandern, Gleitdrachenfliegen, Paragliding, Bootsausflug, RC-Rennstrecke, Bowling, Paintball, Fischen, Hochseeangeln, Angeln, Speerfischen
- **Attraktionen und Entspannung :**
Bar/Pub, Nachtclub, Restaurant, Kino, Karaoke, Park und Garten, Vergnügungspark, Naturreservat, Ausstellungszentrum, Kunstgalerie, Museum, Theater, Kunsthandwerk, Weinkeller und Weindegustation, Casino, Thalassotherapie-Center, Sauna, Beautycenter, Fitnesscenter, Biobauernhof

Umgebung

- **Örtlichkeit :**
 - Meer/Ozean 300m
 - Sandstrand 300m
 - 9-Loch-Golfplatz 30km
 - Windsurf-Spot 300m
 - Steilküste 100m
 - Bergmassiv 3km
 - Yachthafen 300m
- **Annehmlichkeiten :**
 - Dorfzentrum 100m
 - Bushaltestelle <50m
 - Strandbus <50m
 - Autovermietung 300m
 - Bootsvermietung 300m
 - Tauchausstattungsverleih 300m
 - Bäckerei <50m
 - Feinkosthändler 100m
 - Ortliche Geschäfte 100m
 - Supermarkt 300m
 - Luxus-/Markenboutiquen 25km
 - Friseursalon 100m
 - Internetcafé 100m
 - Post 100m
 - Bank 100m
 - Geldautomat 100m
 - Apotheke 100m
 - Arzt 100m
 - Krankenschwester 200m
 - Krankenhaus 200m
 - Ambulanz 200m



Panorama



Ausblick Veranda



Küche

Interieur

- **Maximalbelegung :**
6 Person(en) - 4 Erwachsene(r), 2 Kind(er)
- **Wohnfläche :**
150m²
- **Raumaufteilung :**
7 Zimmer, 3 Schlafzimmer, 2 Badezimmer, 1 Waschraum/-räume, 1 WC, Wohnzimmer 40m², große separate Küche, Esszimmer, Fernsehzimmer, Innenhof, Veranda
- **Schlafplätze :**
1 Kingsize-Bett(en), 4 Einzelbett(en)
- **Komfort :**
Aufzug, TV, DVD-Player, Antennenanschluss, Kabel/Satellit, Wi-Fi (drahtloser Internetzugang), Kleiderschrank, Garderobe, Massagedusche, Vorhänge, Doppelverglasung, Gegensprechanlage, Feueralarm, ferngesteuertes Eingangstor
- **Haushaltsausstattung :**
Geschirr/Besteck, Küchenutensilien, Kaffeebereiter, elektrischer Wasserkocher, Toaster, Gasherd, Herdplatten, Ofen, Mikrowelle, Abzugshaube, Kühlschrank, Gefrierschrank, Geschirrspüler, Waschmaschine, Staubsauger, Bügeleisen, Bügelbrett

Exterieur

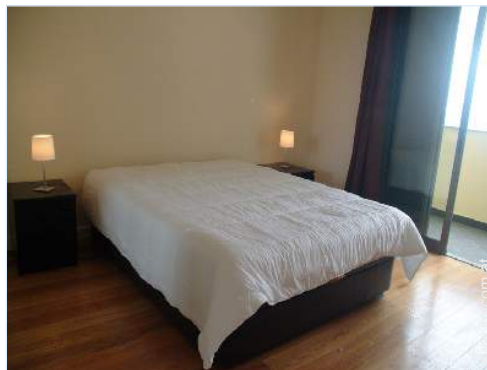
- **Grundstücksfläche :**
3000m²
- **Außenanlage :**
Terrasse
- **Äußerer Rahmen :**
Garten > 1000m², Rasen 900m²
- **Außenausstattung :**
Chaiselongue(s), Liegestuhl/-stühle, Sandkasten, Außendusche, Außentoilette

Service

- **Wäsche :**
Bettlaken (1 mal pro Woche), Handtücher (1 mal pro Woche), Haushaltswäsche (1 mal pro Woche), Steppdecke(n) (1 mal pro Woche), Kissen (1 mal pro Woche)
- **Haus :**
Zimmerservice (1 mal pro Woche), Endreinigung, Garten-/Poolpflege (2 mal pro Woche), Parkplatz

Praktische Infos

- **Praktische Infos**
Kinderfreundlich
Mobilfunknetz, eigenes Transportmittel empfehlenswert
Wasser : heiß/kalt
Stromspannung : 220-240V / 50Hz
Stromversorgung : Netz
- **Empfang von Behinderten**
Rollstuhlgerechter Zugang
Behindertengerecht für : motorisch Behinderte



Hauptschlafzimmer

Grundrissplan

AREAS

1. Hall Entrada - 5,21 m²
2. Sala Esper - 31,15 m²
3. Cozinha - 11,20 m²
4. Lavandaria - 3,73 m²
5. Armario - 0,80 m²
6. Hall - 8,99 m²
7. Quarto (Quem.) - 10,20 m²
8. Quarto (Quem.) - 15,00 m²
9. Quarto (Quem.) - 11,40 m²
10. S.C. - 4,18 m²
11. S.C. - 6,69 m²
12. Varanda - 11,61 m²
13. Varanda - 3,31 m²

Area Bruta: 136,37 m²

ACABAMENTOS

Piso: cerâmica; Sala, S.C., Cozinha e varanda: Quatro Decora em Madeira; Cozinha Decora em Madeira; Porta de Entrada: 100 cm de madeira; Portas Interiores: Lacado; Vidro Esmeralda; Armários e Vitrina Dúplex; Lavandaria: Parque e Vista Borda; Paredes: S.C. e Cozinha em mármore; Banheiros com Teto em gesso.

EQUIPAMENTOS

Instalações Sanitárias; Sociedade de Manutenção; Louças de Mesa, Quilómetros; Forno; Máquina de Lavar Louças; Arrefecimento Central; Pré-instalação de Ar Condicionado; 2 Equipamentos de Cozinha; 1 Armário para a Cozinha; Parque Interiores; Zona Vidros; Encanamentos; Marca Substâncias; Vidros Perceira; Louças com Coração 3.0; Dúplex 10.

PROMOTOR

Supervisão Promoção Imob., Lda
 Rua de Caracalço, Nº 71, 7º
 9950-816, Anápolis
 Tel: +351 291 280653
 Fax: 291 280657
 Telex: RL 3334888

CALHETA PLAZA
 APARTAMENTOS
 Viva, vivê-lo em um só tempo.

Este edifício é apenas informativo e não deve ser utilizado para efeitos comerciais.

www.ihacom.at



Fotoalbum - 1



Ausblick Veranda



Panorama



Wohnzimmer



Küche



Hauptschlafzimmer

Anfahrtsskizze



Lokalisierung & Anfahrt



GPS-Koordinaten in Graden, Minuten, Sekunden:
Breitengrad 32°43'33"N - Längengrad 17°10'44"W
(Unterkunft)

Adresse

→ Rua Vale de Amores
9370 Calheta

• **Autobahn (Ausfahrt) Calheta**

→ Calheta, Madeira Insel, Madeira
→ Entfernung : 1km
→ Dauer : 10'

• **Funchal : Entfernung : 26km**

Kontakt

Name	Herr RAMOS Martin
Adresse	Rua Vale de Amores
Stadt	9370-111 CALHETA
Land	Portugal
Mobil	+351 966973780 (Portugal)

Gesprochene
Sprachen



Verfügbarkeitskalender - ab : Mai 2012

Mai	Di	Mi	Do	Fr	Sa	So	Mo	Di	Mi	Do	Fr	Sa	So	Mo	Di	Mi	Do	Fr	Sa	So	Mo	Di	Mi	Do	Fr	Sa	So	Mo	Di	Mi	Do
2012	1	2	3	4	5	6	7	8	9	10	11	12	13	14	15	16	17	18	19	20	21	22	23	24	25	26	27	28	29	30	31

Jun	Fr	Sa	So	Mo	Di	Mi	Do	Fr	Sa	So	Mo	Di	Mi	Do	Fr	Sa	So	Mo	Di	Mi	Do	Fr	Sa							
2012	1	2	3	4	5	6	7	8	9	10	11	12	13	14	15	16	17	18	19	20	21	22	23	24	25	26	27	28	29	30
	-	-	-	-	-	-	-	-	-	-	-	-	-	-	-	-	-	-	-	-	-	-	-	-	-	-	-	-	-	-

Jul	So	Mo	Di	Mi	Do	Fr	Sa	So	Mo	Di	Mi	Do	Fr	Sa	So	Mo	Di	Mi	Do	Fr	Sa	So	Mo	Di							
2012	1	2	3	4	5	6	7	8	9	10	11	12	13	14	15	16	17	18	19	20	21	22	23	24	25	26	27	28	29	30	31
	-	-	-	-	-	-	-	-	-	-	-	-	-	-	-	-	-	-	-	-	-	-	-	-	-	-	-	-	-	-	

■ Nebensaison ■ Hauptsaison

[Monat : Vor >>](#)

Miettarife - Triplex - 6 Person(en)

Tarife	Nacht	Wochenende	Woche	2 Wochen	Monat
■ Nebensaison	-	-	325€	-	-
■ Übergangssaison	-	-	425€	-	-
■ Hauptsaison	-	-	495€	-	-
■ Feiertagsangebot	-	-	500€	-	-
■ Sondersaison	-	-	395€	-	-

[Buchen](#)





Wohnzimmer



Küche



Hauptschlafzimmer



Ausblick Veranda



Panorama

Buchungskonditionen

• Buchung

- Bezahlung bei Buchung :
20% des Mietbetrags
- Bezahlung des Restbetrags :
2 Wochen vor Aufenthalt

• Vermietung

- Inkl. Nebenkosten
- Inkl. Kurtaxe
- Inkl. Endreinigungspauschale

► Buchen

► Vermieter kontaktieren

Akzeptierte Zahlungsarten

- Visa/Delta/Electron • Banküberweisung
- Bar

Nehmen Sie direkten Kontakt mit den Vermietern auf.

www.ihacom.at
Anzeige Nr.
60805
>> Buchen <<

Kontakt

Name Herr RAMOS Martin
Adresse Rua Vale de Amores
Stadt 9370-111 CALHETA
Land Portugal
Mobil +351 966973780
(Portugal)

Gesprochene
Sprachen



Anzeige Nr. 60805

www.ihacom.at



>> FERIEWOHNUNGEN

Internet
Holiday
Ads



Internet
Holiday
Ads



VON PRIVAT AN PRIVAT