

# Ferienwohnung Hautes-Vosges "Le Mélèze"



**Bergchalet**, freistehend, ebenerdig  
in/auf: Privatbesitz

Rahmen : bergig

Gästekapazität : 14 Person(en)

Schlafzimmer : 5

Zimmer : 7

La Bresse - Vosges (88) - Lothringen

Frankreich

Buchung : +33 (0) 3 29 25 44 19 (Frankreich)

Anzeige Nr. 27774

www.ihacom.at



>> FERIENWOHNUNGEN

Internet  
Holiday  
Ads



Internet  
Holiday  
Ads



VON PRIVAT AN PRIVAT

## Ferienwohnung



Bergchalet, freistehend, ebenerdig in/auf:  
Privatbesitz

- **Ideal für alle Altersgruppen**
- **Ausblick :** Panorama, freier Ausblick, ohne Visavis, hochgelegen, Gebirge, Stadt
- **Rahmen :** bergig
- **Ausrichtung :** Süden

## Extras

- **Parkplatz :**  
Unüberdachter Parkplatz : 5 reservierte(r)
- **Vorzüge :**  
Skiraum, Sauna, Billardtisch, Kicker, Tischtennis
- **Baby-Ausstattung :**  
Babystuhl



Ausblick Schlafzimmer

## Umgebung & Lokalisierung



Gebirge



Angeln

### Freizeitaktivitäten

- **Aktivitäten weniger als 20 km /12 Meilen entfernt :**

Alpinski, Langlauf, Skiwandern, Snowboard, Rodeln (Piste), Eislaufen, Baden, Tretboot, Schnorcheln, Tauchen, Wasserski, Tennis, Spazierweg, Wandern, Klettern, Mountainbike (Strecke), Paragliding, Pferdeausritt, Minigolf, Inlineskaten/Rollschuhfahren (Parcours), Skateboard (Halfpipe/Ramp), Gokart, Bowling, Acrobranch, Bouleplatz

- **Betreute Aktivitäten :**

Skischule, Kinderskischule

- **Attraktionen und Entspannung :**

Nachtclub, Restaurant, Kino, Park und Garten, Naturreservat, Ausstellungszentrum, Kunstgalerie, historische Sehenswürdigkeit, Kunsthandwerk, Casino, Sauna, Türkisches Bad, Wellnessfarm, Beautycenter

### Umgebung

- **Örtlichkeit :**

- Skipisten 10km
- Skilifte 10km
- Eislaufbahn 10km
- Beheiztes Schwimmbad 2km
- Öffentliches Schwimmbad 2km
- Öffentlicher Tennisplatz 3km
- Wassersport-Center 10km
- Wasserfall 15km
- Fluss 2km
- Baggersee 15km
- See 5km
- Wald 2km
- Bergmassiv <50m

- **Annehmlichkeiten :**

- Stadtzentrum 2km
- Bushaltestelle 2km
- Skibus 2km
- Fahrrad-/Mountainbikeverleih 2km
- Skiverleih 2km
- Bäckerei 2km
- Feinkosthändler 2km
- Ortliche Geschäfte 2km
- Supermarkt 2,5km
- Friseursalon 2km
- Post 2km
- Bank 2km
- Geldautomat 2km
- Apotheke 2km
- Arzt 2km
- Krankenschwester 2km
- Krankenhaus 30km



Ausblick Schlafzimmer



Esszimmer



Bergchalet

## Interieur

- **Maximalbelegung :**

14 Person(en)

- **Wohnfläche :**

120m<sup>2</sup>

- **Raumaufteilung :**

7 Zimmer, 5 Schlafzimmer, 1 Badezimmer, 1 Waschraum/-räume, 2 WC, Wohnzimmer 20m<sup>2</sup>, Kochecke, Esszimmer, Fernsehzimmer, Spielzimmer, Waschküche, Keller, Veranda, Loggia

- **Schlafplätze :**

4 Doppelbett(en), 5 Einzelbett(en), 1 Stockbett(en)

- **Komfort :**

Kamin, TV, DVD-Player, Kleiderschrank, Schrank, Garderobe, beheizter Handtuchtrockner, elektrische Heizung, Vorhänge, Doppelverglasung

- **Haushaltsausstattung :**

Geschirr/Besteck, Küchenutensilien, Kaffeebereiter, elektrische Kaffeemaschine, Toaster, Küchenmaschine, Raclette-Grill, Fondue-Gerät, Herdplatten, Ofen, Mikrowelle, Abzugshaube, Kühlschrank, Gefrierschrank, Geschirrspüler, Waschmaschine, Wäschetrockner, Staubsauger, Bügeleisen, Bügelbrett

## Exterieur

- **Grundstücksfläche :**

1500m<sup>2</sup>

- **Außenanlage :**

Terrasse, überdachte Terrasse, Balkon, Lanai (mückengeschützte Veranda)

- **Äußerer Rahmen :**

Rasen

- **Außenausstattung :**

Grill, Gartentisch(e), 15 Gartenstuhl/-stühle, Schaukel



Spielzimmer

## Service

- **Wäsche :**

Bettlaken gegen Aufpreis (1 mal pro Woche +9€), Handtücher gegen Aufpreis (1 mal pro Woche +5€), Haushaltswäsche gegen Aufpreis (1 mal pro Woche +2€), Strandtücher gegen Aufpreis (+3€), Bettdecke (n), Steppdecke(n), Kissen

- **Haus :**

Endreinigung gegen Aufpreis (+100€), Schneeräumung, Parkplatz

## Praktische Infos

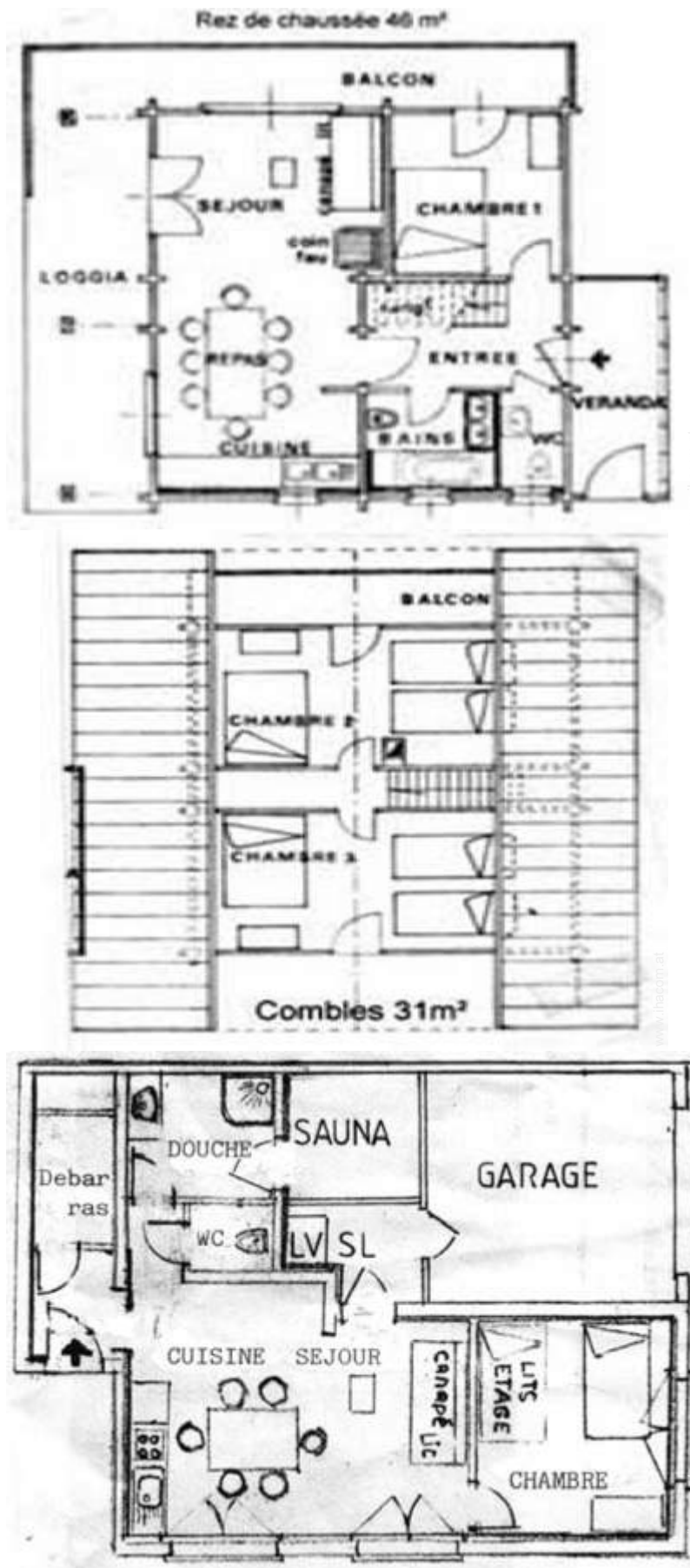
- **Praktische Infos**

Kinderfreundlich  
Tiere nur bedingt erlaubt (Vermieter fragen)  
Nichtraucher-Ferienwohnung, Mobilfunknetz, eigenes Transportmittel empfehlenswert  
Wasser : heiß/kalt  
Stromspannung : 220-240V / 50Hz  
Stromversorgung : Netz



Schlafzimmer

Grundrissplan



Anzeige Nr. 27774

[www.ihacom.at](http://www.ihacom.at)



>> FERIENWOHNUNGEN

Internet  
Holiday  
Ads



Internet  
Holiday  
Ads



VON PRIVAT AN PRIVAT

Fotoalbum - 1



Esszimmer



Ausblick Schlafzimmer



Ausblick Schlafzimmer



Bergchalet



Schlafzimmer

Fotoalbum - 2



Spielzimmer



Sauna



Ansicht Nord-Osten



Winter



Gebirge



Winter



Herbst

Fotoalbum - 3



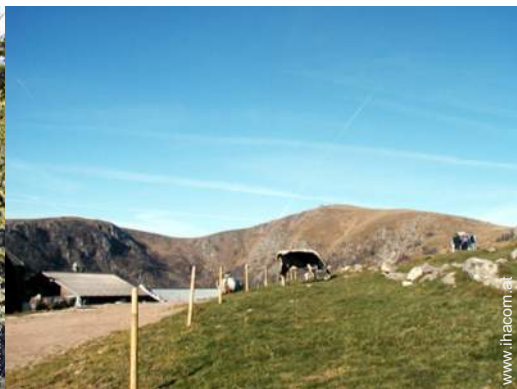
Herbst



Sommer



Sommer



Sommer



Sommer

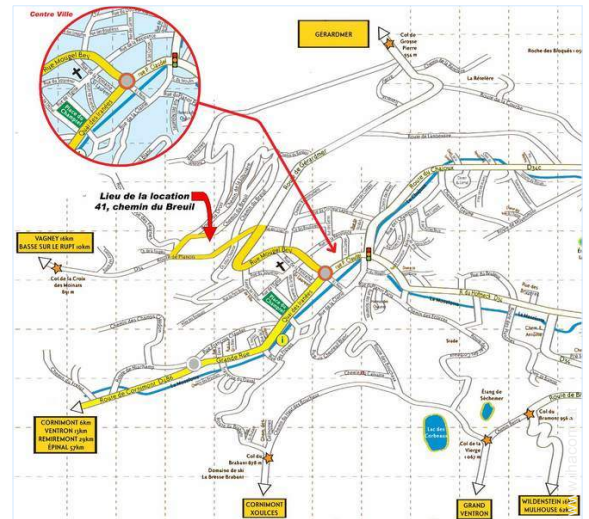
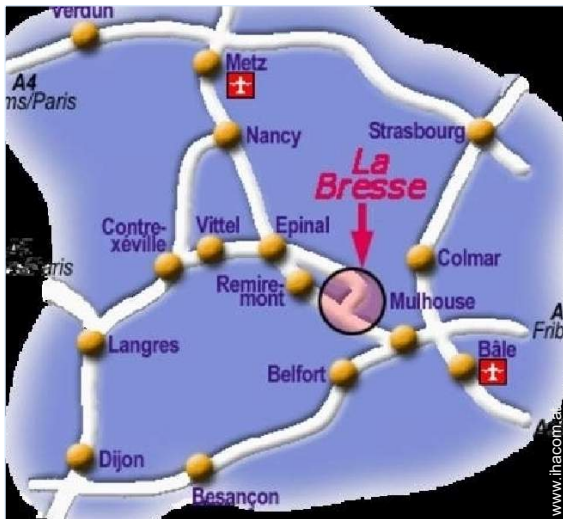


Sommer



Herbst

### Anfahrtsskizze



### Lokalisierung & Anfahrt



GPS-Koordinaten in Graden, Minuten, Sekunden:  
Breitengrad 47°59'58"N - Längengrad 6°51'58"O (Unterkunft)

#### Adresse

→ Chemin du Breuil  
88250 La Bresse

#### • Autobahn (Ausfahrt) A31 E21

→ Vittel, Vosges, Lothringen, Frankreich  
→ Entfernung : 105km  
→ Dauer : 1h30'

#### • Autobahn (Ausfahrt) A31 E21

→ Nancy, Meurthe et Moselle, Lothringen, Frankreich  
→ Entfernung : 130km  
→ Dauer : 1h30'

#### • Bahnhof Remiremont

→ Remiremont, Vosges, Lothringen, Frankreich  
→ Entfernung : 36km  
→ Dauer : 45'

• Gérardmer : Entfernung : 10km

• Colmar : Entfernung : 55km

• Épinal : Entfernung : 58km

### Kontakt

Name	Frau und Herr TOUSSAINT Jean Louis
Adresse	4 route de Niachamp
Stadt	88250 LA BRESSE
Land	Frankreich
Telefon	+33 (0) 3 29 25 44 19 (Frankreich)
Mobil	+33 (0) 6 87 46 50 88 (Frankreich)

Gesprochene  
Sprachen



Verfügbarkeitskalender - ab : Mai 2012




Mai	Di	Mi	Do	Fr	Sa	So	Mo	Di	Mi	Do	Fr	Sa	So	Mo	Di	Mi	Do	Fr	Sa	So	Mo	Di	Mi	Do	Fr	Sa	So	Mo	Di	Mi	Do
2012	1	2	3	4	5	6	7	8	9	10	11	12	13	14	15	16	17	18	19	20	21	22	23	24	25	26	27	28	29	30	31
																									-	-	-	-	-	-	-

Jun	Fr	Sa	So	Mo	Di	Mi	Do	Fr	Sa	So	Mo	Di	Mi	Do	Fr	Sa	So	Mo	Di	Mi	Do	Fr	Sa							
2012	1	2	3	4	5	6	7	8	9	10	11	12	13	14	15	16	17	18	19	20	21	22	23	24	25	26	27	28	29	30
	-	-	-	-	-	-	-	-	-	-	-	-	-	-	-	-	-	-	-	-	-	-	-	-	-	-	-	-	-	-

Jul	So	Mo	Di	Mi	Do	Fr	Sa	So	Mo	Di	Mi	Do	Fr	Sa	So	Mo	Di	Mi	Do	Fr	Sa	So	Mo	Di							
2012	1	2	3	4	5	6	7	8	9	10	11	12	13	14	15	16	17	18	19	20	21	22	23	24	25	26	27	28	29	30	31
	-	-	-	-	-	-	-	-	-	-	-	-	-	-	-	-	-	-	-	-	-	-	-	-	-	-	-	-	-	-	

Monat : Vor >>

Miettarife - Bergchalet - 14 Person(en)

Tarife	Nacht	Wochenende	Woche	2 Wochen	Monat
 Nebensaison	-	460€ (Freitag)	615€ (Samstag)	1107€ (Samstag)	-
 Übergangssaison	-	480€ (Freitag)	615€ (Samstag)	1107€ (Samstag)	-
 Hauptsaison	-	-	1710€ (Samstag)	-	-

(Anreisetag)

Buchen





Ausblick Schlafzimmer



Bergchalet



Schlafzimmer



Esszimmer



Ausblick Schlafzimmer

### Buchungskonditionen

#### • Buchung

- Bezahlung bei Buchung : 30% des Mietbetrags
- Bezahlung des Restbetrags : 2 Wochen vor Aufenthalt
- Kautions verlangt : 500€

#### • Vermietung

- Nebenkosten extra
- Kurtaxe extra
- Endreinigungspauschale extra : 100€
- Zuschlag einberechnen für :
  - Tiere
  - Feuerholz

► Buchen

► Vermieter kontaktieren

Nehmen Sie direkten Kontakt mit den Vermietern auf.

[www.ihacom.at](http://www.ihacom.at)

Anzeige Nr.

27774

>> Buchen <<

### Kontakt

Name	Frau und Herr TOUSSAINT Jean Louis
Adresse	4 route de Niachamp
Stadt	88250 LA BRESSE
Land	Frankreich
Telefon	+33 (0) 3 29 25 44 19 (Frankreich)
Mobil	+33 (0) 6 87 46 50 88 (Frankreich)

Gesprochene  
Sprachen



### Akzeptierte Zahlungsarten

- Internationale Zahlungsanweisung
- Banküberweisung
- Scheck
- Bankscheck
- Bar
- Ferienscheck

Anzeige Nr. 27774

[www.ihacom.at](http://www.ihacom.at)



>> FERIEWOHNUNGEN

Internet  
Holiday  
Ads



Internet  
Holiday  
Ads



VON PRIVAT AN PRIVAT