

exklusive Ferienwohnung Veltlin Tirano "Les Fleurs Bleues"



exklusives Aparthotel auf Gartenhöhe,
eigener Eingang, in/auf: Hotelresidenz

Rahmen : bergig, luxuriös

Gästekapazität : > 30 Person
(en)

Schlafzimmer : 20

Zimmer : > 30

Livigno - Provinz Sondrio (SO) - Lombardei

Italien

Anzeige Nr. 64385

www.ihacom.at



>> FERIENWOHNUNGEN

Internet
Holiday
Ads



Internet
Holiday
Ads



VON PRIVAT AN PRIVAT

exklusive Ferienwohnung



exklusives Aparthotel auf Gartenhöhe, eigener Eingang, in/auf: Hotelresidenz

• **Ideal für alle Altersgruppen, Familiengruppen**

• **Ausblick :** Panorama, ohne Visavis, Gebirge, Swimmingpool, Garten/Park, Wiese

- **Rahmen :** bergig, luxuriös
- **Ausrichtung :** Süd-Osten

Extras

• **Swimmingpool :**

Swimmingpool in Wohnanlage, rechteckig (Länge 14m, Breite 3,50m), beheizt, überdacht, beleuchtet, Leitereinstieg

• **Parkplatz :**

Überdachter Parkplatz : 14 öffentliche(r)
Unüberdachter Parkplatz

• **Vorzüge :**

Skischuhwärmer, Sauna, Türkisches Bad, Whirlpool, Massagetisch, Fitnessgerät(e)

• **Baby-Ausstattung :**

Babystuhl



Allgemein

Umgebung & Lokalisierung



Gebirge



Ski



Reiten



Thermalbad

Freizeitaktivitäten

• **Aktivitäten weniger als 20 km /12 Meilen entfernt :**

Alpinski, Langlauf, Variantenski, Skiwandern, Telemark, Heliski, Snowboard, Motorschlitten, Hundeschlitten, Tennis, Reitschule, Spazierweg, Strandweg/Waldweg, Wandern, Pferdeausritt, ATV/Quad, Gokart, Bowling

• **Betreute Aktivitäten :**

Skischule, Kinderskischule, Reitschule

• **Attraktionen und Entspannung :**

Bar/Pub, Nachtclub, Restaurant, Sauna, Türkisches Bad, Wellnessfarm

Umgebung

• **Annehmlichkeiten :**

- Dorfzentrum 500m
- Bushaltestelle 100m
- Bäckerei 500m
- Ortliche Geschäfte 500m
- Supermarkt 500m
- Luxus-/Markenboutiquen 500m
- Post 1km
- Bank 1km
- Apotheke 1,5km



Inneneinrichtung





Wellnessfarm

Exterieur

- Grundstücksfläche :
2500m²
- Äußerer Rahmen :
Garten 800m²
- Außenausstattung :
12 Gartenstuhl/-stühle, Servierwagen



Himmelbett(en)

Interieur

- Maximalbelegung :
> 30 Person(en) - > 30 Erwachsene(r), > 30 Kind(er)
- Wohnfläche :
700m²
- Raumaufteilung :
> 30 Zimmer, 20 Schlafzimmer, 2 Badezimmer, 2 Waschraum/-räume, 2 WC, Wohnzimmer 18m², amerikanische Küche, Essbereich, Kaminecke, Fernsehzimmer, Fitnessraum, Waschküche
- Schlafplätze :
1 Doppelbett(en), 1 Himmelbett(en), 1 Sofabett(en) 2 Personen, 1 zusätzliche Schlafmöglichkeit(en)
- Komfort :
Aufzug, TV, Hi-Fi-Anlage, DVD-Player, Antennenanschluss, Kabel/Satellit, Internetzugang, Hochgeschwindigkeitsinternet, Wi-Fi (drahtloser Internetzugang), Kleiderschrank, Schließfach, Föhn, beheizter Handtuchrockner, Zentralheizung, Doppelverglasung, Alarmanlage, Eingangstor mit Zugangscode
- Haushaltsausstattung :
Geschirr/Besteck, Küchenutensilien, Kaffeebereiter, elektrische Kaffeemaschine, elektrischer Wasserkocher, Toaster, Zitruspresse, Elektroherd, Ofen, Mikrowelle, Abzugshaube, Kühlschrank, Gefrierschrank, Geschirrspüler, Waschmaschine, Wäschetrockner, Staubsauger

Service

- Wäsche :
Bettlaken, Handtücher, Haushaltswäsche, Bettdecke(n), Steppdecke(n), Kissen
- Haus :
Endreinigung, Garten-/Poolpflege, Schneeräumung, Hausmeister/Concierge, Parkplatz, Flughafen-/Bahnhofstransfer
- Personal :
Wäscheservice, Babysitting gegen Aufpreis (+15€)
- Restauration :
Frühstück gegen Aufpreis (+12€), Halbpension gegen Aufpreis (+32€)

Praktische Infos

- Praktische Infos
Kinderfreundlich
Tiere erlaubt
Nichtraucher-Ferienwohnung, Mobilfunknetz
Wasser : heiß/kalt
Stromspannung : 110-120V / 60Hz
Stromversorgung : Netz
- Empfang von Behinderten
Rollstuhlgerechter Zugang
Behindertengerecht für : motorisch Behinderte



WC

Fotoalbum - 1



Inneneinrichtung



Allgemein

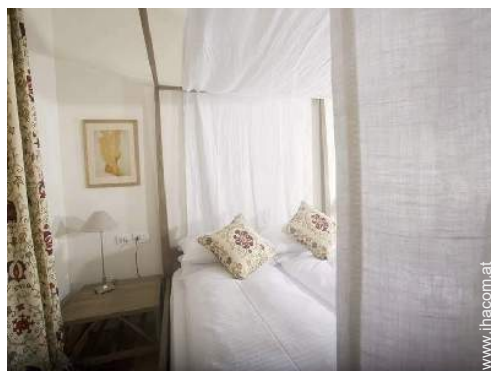


Wellnessfarm

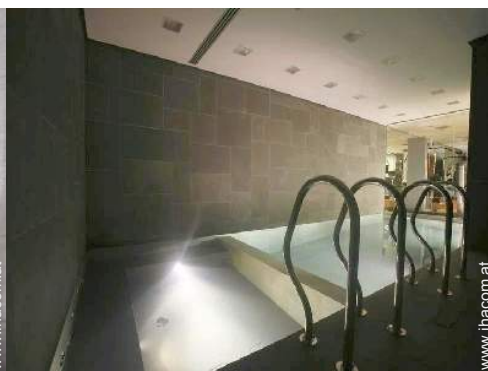


WC

Fotoalbum - 2



Himmelbett(en)



Extras



Fitnessgerät(e)



Ausblick Wohnzimmer



Inneneinrichtung



Gebirge



kleines Schlafzimmer



Gesamtansicht



Winter



Ansicht Süd-Osten



Panorama



Gebirge

Anfahrtsskizze



Lokalisierung & Anfahrt



GPS-Koordinaten in Graden, Minuten, Sekunden:
Breitengrad 46°32'42"N - Längengrad 10°8'46"O ([Unterkunft](#))

Adresse

→ Via Marangona 160
23030 Livigno

• Bahnhof Tirano

→ Tirano, Provinz Sondrio, Lombardei, Italien
→ Entfernung : 80km
→ Dauer : 1h15'

• Flughafen Milan Malpensa

→ Mailand, Provinz Mailand, Lombardei, Italien
→ Entfernung : 250km
→ Dauer : 4h

• Flughafen Bergamo Orio al serio

→ Mailand, Provinz Mailand, Lombardei, Italien
→ Entfernung : 230km
→ Dauer : 3h45'

- Sondrio : Entfernung : 50km
- Mailand : Entfernung : 240km
- Bergamo : Entfernung : 230km

Kontakt

Name	Herr VITTADINI Emanuele Les Fleurs Bleues
Adresse	Via Marangona 160
Stadt	23030 LIVIGNO
Land	Italien
Mobil	+39 3358788266 (Italien)
Fax	+39 0342285110 (Italien)

Gesprochene
Sprachen



Verfügbarkeitskalender - ab : Mai 2012





Mai	Di	Mi	Do	Fr	Sa	So	Mo	Di	Mi	Do	Fr	Sa	So	Mo	Di	Mi	Do	Fr	Sa	So	Mo	Di	Mi	Do	Fr	Sa	So	Mo	Di	Mi	Do
2012	1	2	3	4	5	6	7	8	9	10	11	12	13	14	15	16	17	18	19	20	21	22	23	24	25	26	27	28	29	30	31
																									-	-	-	-	-	-	-

Jun	Fr	Sa	So	Mo	Di	Mi	Do	Fr	Sa	So	Mo	Di	Mi	Do	Fr	Sa	So	Mo	Di	Mi	Do	Fr	Sa							
2012	1	2	3	4	5	6	7	8	9	10	11	12	13	14	15	16	17	18	19	20	21	22	23	24	25	26	27	28	29	30
	-	-	-	-	-	-	-	-	-	-	-	-	-	-	-	-	-	-	-	-	-	-	-	-	-	-	-	-	-	-

Jul	So	Mo	Di	Mi	Do	Fr	Sa	So	Mo	Di	Mi	Do	Fr	Sa	So	Mo	Di	Mi	Do	Fr	Sa	So	Mo	Di							
2012	1	2	3	4	5	6	7	8	9	10	11	12	13	14	15	16	17	18	19	20	21	22	23	24	25	26	27	28	29	30	31
	-	-	-	-	-	-	-	-	-	-	-	-	-	-	-	-	-	-	-	-	-	-	-	-	-	-	-	-	-	-	

Monat : Vor >>

Miettarife - exklusives Aparthotel - > 30 Person(en)

Tarife	Nacht	Wochenende	Woche	2 Wochen	Monat
 Nebensaison	-	-	700€ (Samstag)	-	-
 Übergangssaison	-	-	1500€ (Samstag)	-	-
 Hauptsaison	-	-	2800€ (Samstag)	-	-
 Sondersaison	-	400€ (Freitag)	-	-	-

(Anreisetag)

Buchten





Allgemein



Wellnessfarm



WC



Inneneinrichtung

Buchungskonditionen

• Buchung

- Bezahlung bei Buchung :
40% des Mietbetrags
- Bezahlung des Restbetrags :
1 Tag vor Aufenthalt
- Kautions verlangt : 300€

• Vermietung

- Inkl. Nebenkosten
- Inkl. Kurtaxe
- Inkl. Endreinigungspauschale
- Zuschlag einberechnen für :
 - Tiere
 - Türkisches Bad, Sauna

► [Buchen](#)

► [Vermieter kontaktieren](#)

Nehmen Sie direkten Kontakt mit den Vermietern auf.

www.ihacom.at
 Anzeige Nr.
 64385
 >> [Buchen](#) <<

Kontakt

Name	Herr VITTADINI Emanuele Les Fleurs Bleues
Adresse	Via Marangona 160
Stadt	23030 LIVIGNO
Land	Italien
Mobil	+39 3358788266 (Italien)
Fax	+39 0342285110 (Italien)

Gesprochene
Sprachen



Akzeptierte Zahlungsarten

- Visa/Delta/Electron • Switch/Maestro •
- Banküberweisung • MasterCard/EuroCard
- American Express • Bar

Anzeige Nr. 64385

www.ihacom.at



>> [FERIENWOHNUNGEN](#)

Internet
Holiday
Ads



Internet
Holiday
Ads



VON PRIVAT AN PRIVAT