

# exklusive Ferienwohnung Iseosee "Le Fontanelle sul Lago"



exklusive Residenz, freistehend,  
ebenerdig, eigener Eingang, in/auf:  
Privatbesitz

Rahmen : See, still

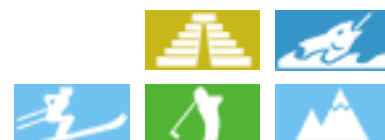
Gästekapazität : 10 Person(en)  
Schlafzimmer : 3

Paratico - Provinz Brescia (BS) - Lombardei

Italien

Anzeige Nr. 59229

[www.ihacom.at](http://www.ihacom.at)



Internet  
Holiday  
Ads



Internet  
Holiday  
Ads



### exklusive Ferienwohnung



exklusive Residenz, freistehend, ebenerdig, eigener Eingang, in/auf: Privatbesitz

- **Ideal für alle Altersgruppen, Familien**
- **Ausblick :** Gebirge, Landschaft, Swimmingpool, Garten/Park, Wiese, See
- **Rahmen :** See, still
- **Ausrichtung :** Süden

### Extras

#### • **Swimmingpool :**

Swimmingpool in Wohnanlage, rechteckig (Länge 20m, Breite 5,50m), Überlauf-Swimmingpool, beleuchtet (geöffnet von '01 Juni' bis '30 September')

#### • **Parkplatz :**

Überdachter Parkplatz : 1 private(r), 1 öffentliche(r), 1 Unterstellplatz/-plätze

#### • **Baby-Ausstattung :**

Babystuhl, Wickeltisch, Kinderwagen



Blick auf Garten/Park

### Umgebung & Lokalisierung



Gebirge



Golf



Ski



Angeln



Kultur

#### Freizeitaktivitäten

##### • **Aktivitäten weniger als 20 km /12 Meilen entfernt :**

Alpinski, Baden, Trekboot, Tauchen, Wasserski, Windsurfen, Segeln, Golf, Tennis, Wandern, Felsenklettern, Paragliding, Bootsausflug, Minigolf, Basketball, Volleyball, Fischen, Angeln

##### • **Betreute Aktivitäten :**

Segelschule, Tennisschule

##### • **Attraktionen und Entspannung :**

Bar/Pub, Nachtclub, Restaurant, Kino, Park und Garten, historische Sehenswürdigkeit, Weinkeller und Weidegustation, Wellnessfarm

#### Umgebung

##### • **Örtlichkeit :**

- Skipisten 20km
- Sandstrand 800m
- Öffentlicher Tennisplatz 2,5km
- 18-Loch-Golfplatz 10km
- Fluss 2,5km
- See 500m

##### • **Annehmlichkeiten :**

- Stadtzentrum 1km
- Bushaltestelle 800m
- Bäckerei 1km
- Ortliche Geschäfte 2km
- Supermarkt 1,5km
- Luxus-/Markenboutiquen 2km
- Friseursalon 1km
- Internetcafé 1km
- Post 1km
- Bank 1km
- Apotheke 1km
- Arzt 1km
- Krankenhaus 7,5km



Ausblick Terrasse



Fassade



Ausblick Garten/Park

### Interieur

- **Maximalbelegung :**  
10 Person(en) - 6 Erwachsene(r), 4 Kind(er)
- **Wohnfläche :**  
280m<sup>2</sup>
- **Raumaufteilung :**  
3 Schlafzimmer, 1 Badezimmer, 3 Waschraum/-räume, 3 WC, Wohnzimmer 55m<sup>2</sup>, Salon 40m<sup>2</sup>, separate Küche, Esszimmer, Fernsehzimmer, begehbare Kleiderschrank, Waschküche, Veranda
- **Schlafplätze :**  
3 Doppelbett(en), 2 Einzelbett(en)
- **Komfort :**  
Kamin, TV, Antennenanschluss, Kabel/Satellit, Kleiderschrank, Radiowecker, vollständig klimatisiert, Zentralheizung, Vorhänge, Doppelverglasung, ferngesteuertes Eingangstor
- **Haushaltsausstattung :**  
Geschirr/Besteck, Küchenutensilien, Kaffeebereiter, Gasherd, Ofen, Mikrowelle, Kühlschrank, Waschmaschine, Staubsauger, Bügeleisen, Bügelbrett

### Exterieur

- **Grundstücksfläche :**  
2000m<sup>2</sup>
- **Außenanlage :**  
Terrasse 15m<sup>2</sup>, überdachte Terrasse 25m<sup>2</sup>, Dachterrasse 22m<sup>2</sup>, Balkon 15m<sup>2</sup>, Sonnenterrasse 30m<sup>2</sup>, traditionelles Zelt
- **Äußerer Rahmen :**  
Privater Hof 40m<sup>2</sup>, Garten 700m<sup>2</sup>
- **Außenausstattung :**  
Freiluftsalon, Grill, Gartentisch(e), 6 Gartenstuhl/-stühle, 2 Liegestuhl/-stühle



Hauptschlafzimmer

### Service

- **Wäsche :**  
Bettlaken (1 mal pro Woche), Handtücher (1 mal pro Woche), Haushaltswäsche (1 mal pro Woche), Strandtücher (1 mal pro Woche), Bettdecke(n) (1 mal pro Woche), Steppdecke(n) (1 mal pro Woche), Kissen (1 mal pro Woche)
- **Haus :**  
Endreinigung

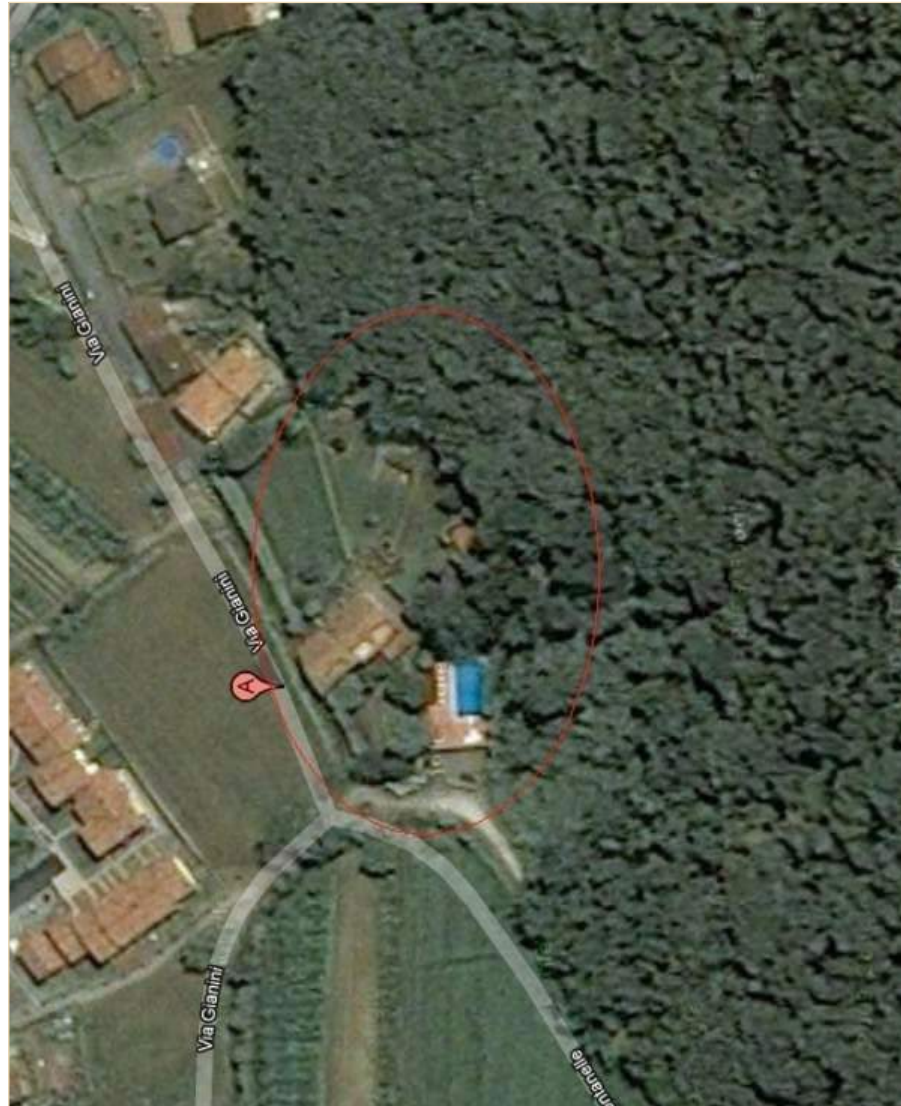
### Praktische Infos

- **Praktische Infos**  
Kinderfreundlich  
Tiere nur bedingt erlaubt (Vermieter fragen)  
Nichtraucher-Ferienwohnung, Mobilfunknetz, eigenes Transportmittel empfehlenswert  
Wasser : heiß/kalt  
Stromspannung : 110-120V / 60Hz



Ausblick Schlafzimmer

Grundrissplan



www.ihacom.at

Anzeige Nr. 59229

www.ihacom.at



>> FERIENWOHNUNGEN

Internet  
Holiday  
Ads



Internet  
Holiday  
Ads



VON PRIVAT AN PRIVAT

Fotoalbum - 1



Fassade



Ausblick Terrasse



Blick auf Garten/Park



Ausblick Garten/Park



Ausblick Schlafzimmer

Fotoalbum - 2



Hauptschlafzimmer



Badezimmer



Schlafzimmer



Badezimmer



Schlafzimmer



Badezimmer



Schlafzimmer



Wohnzimmer



Esszimmer

Fotoalbum - 3



separate Küche



Swimmingpool



Swimmingpool



Parkplatz



Sommer



Herbst



Herbst

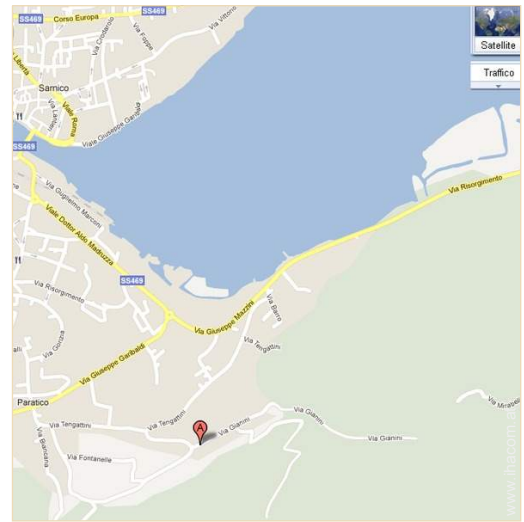
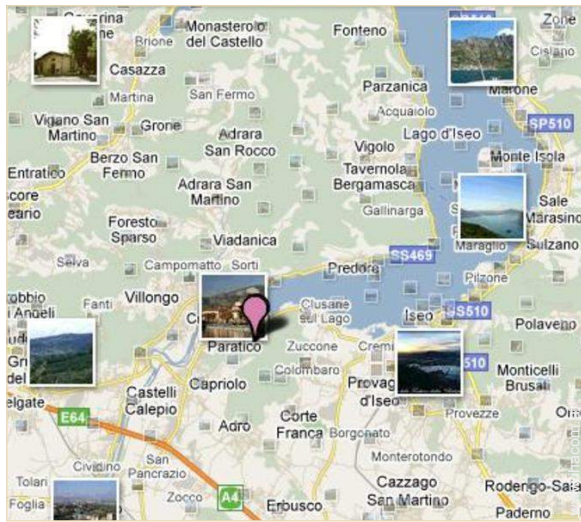


Herbst



Sommer

Anfahrtsskizze



Lokalisierung & Anfahrt



GPS-Koordinaten in Graden, Minuten, Sekunden:  
Breitengrad 45°39'12.54"N - Längengrad 9°57'59.86"O  
([Unterkunft](#))

Adresse

→ Via Gianini 6  
25030 Paratico

• Flughafen Bergamo Orio al serio

→ Mailand, Provinz Mailand, Lombardei, Italien  
→ Entfernung : 27km  
→ Dauer : 20'

• Autobahn (Ausfahrt) Palazzolo A4

→ Palazzolo sull'Oglio, Provinz Brescia, Lombardei, Italien  
→ Entfernung : 7,5km  
→ Dauer : 10'

• Bahnhof Palazzolo sull'Oglio

→ Palazzolo sull'Oglio, Provinz Brescia, Lombardei, Italien  
→ Entfernung : 7,5km  
→ Dauer : 10'

- Iseo : Entfernung : 5km
- Sarnico : Entfernung : 1km

Kontakt

Name Herr SANFILIPPO Giovanni & Frau SBARDELLATI Silvia  
Adresse Via Gianini 6  
Stadt 25030 PARATICO  
Land Italien  
Mobil +39 3923459108 (Italien)

Gesprochene Sprachen



Verfügbarkeitskalender - ab : Mai 2012

Mai	Di	Mi	Do	Fr	Sa	So	Mo	Di	Mi	Do	Fr	Sa	So	Mo	Di	Mi	Do	Fr	Sa	So	Mo	Di	Mi	Do	Fr	Sa	So	Mo	Di	Mi	Do
2012	1	2	3	4	5	6	7	8	9	10	11	12	13	14	15	16	17	18	19	20	21	22	23	24	25	26	27	28	29	30	31
																									-	-	-	-	-	-	-

Jun	Fr	Sa	So	Mo	Di	Mi	Do	Fr	Sa	So	Mo	Di	Mi	Do	Fr	Sa	So	Mo	Di	Mi	Do	Fr	Sa							
2012	1	2	3	4	5	6	7	8	9	10	11	12	13	14	15	16	17	18	19	20	21	22	23	24	25	26	27	28	29	30
	-	-	-	-	-	-	-	-	-	-	-	-	-	-	-	-	-	-	-	-	-	-	-	-	-	-	-	-	-	-

Jul	So	Mo	Di	Mi	Do	Fr	Sa	So	Mo	Di	Mi	Do	Fr	Sa	So	Mo	Di	Mi	Do	Fr	Sa	So	Mo	Di							
2012	1	2	3	4	5	6	7	8	9	10	11	12	13	14	15	16	17	18	19	20	21	22	23	24	25	26	27	28	29	30	31
	-	-	-	-	-	-	-	-	-	-	-	-	-	-	-	-	-	-	-	-	-	-	-	-	-	-	-	-	-	-	

[Monat : Vor >>](#)

Miettarife - exklusive Residenz - 10 Person(en)

Tarife	Nacht	Wochenende	Woche	2 Wochen	Monat
<span style="color:blue">■</span> Übergangssaison	-	280€	1300€	2200€	-
<span style="color:red">■</span> Hauptsaison	-	-	1500€ (Samstag)	3000€ (Samstag)	-

(Anreisetag)

[Buchten](#)





Blick auf Garten/Park



Ausblick Garten/Park



Ausblick Schlafzimmer



Fassade



Fassade



Ausblick Terrasse

### Buchungskonditionen

#### • Buchung

- Bezahlung bei Buchung : 10% des Mietbetrags
- Kautions verlangt : 200€

#### • Vermietung

- Inkl. Nebenkosten
- Inkl. Kurtaxe
- Inkl. Endreinigungspauschale
- Zuschlag einberechnen für :
  - Tiere
  - Feuerholz

► Buchen

► Vermieter kontaktieren

### Kontakt

Name Herr SANFILIPPO  
Giovanni & Frau  
SARDELLATI Silvia

Adresse Via Gianini 6

Stadt 25030 PARATICO

Land Italien

Mobil +39 3923459108 (Italien)

Gesprochene  
Sprachen



### Akzeptierte Zahlungsarten

- Banküberweisung • PayPal • Bar

Nehmen Sie direkten Kontakt mit den Vermietern auf.

[www.ihacom.at](http://www.ihacom.at)  
Anzeige Nr.  
59229  
>> Buchen <<

Anzeige Nr. 59229

[www.ihacom.at](http://www.ihacom.at)



>> FERIENWOHNUNGEN

Internet  
Holiday  
Ads



Internet  
Holiday  
Ads



VON PRIVAT AN PRIVAT