

# Ferienwohnung Val Camonica "Chalet Presanella"



**Bergchalet**, freistehend, ebenerdig,  
eigener Eingang, in/auf: Resort

Rahmen : naturbelassen, heiter

Gästekapazität : 4 Person(en)

Schlafzimmer : 1

Zimmer : 2

Ponte di Legno - Provinz Brescia (BS) - Lombardei  
Italien

Anzeige Nr. 42821

[www.ihacom.at](http://www.ihacom.at)



>> FERIEWOHNUNGEN

Internet  
Holiday  
Ads



Internet  
Holiday  
Ads



VON PRIVAT AN PRIVAT

## Ferienwohnung



Bergchalet, freistehend, ebenerdig, eigener Eingang, in/auf: Resort

- **Ideal für Familiengruppen, Sportler**
- **Ausblick :** Panorama, ohne Visavis, Gebirge, Garten/Park, Wiese, Wald
- **Rahmen :** naturbelassen, heiter
- **Ausrichtung :** Süden

## Extras

### • **Swimmingpool :**

Swimmingpool in Wohnanlage, rund (Durchmesser 4,50m), beheizt, Leitereinstieg, kindersicher, Planschbecken (geöffnet von '01 Juli' bis '28 August')

### • **Tennis :**

Gemeinsamer Tennisplatz

### • **Parkplatz :**

Unüberdachter Parkplatz : 1 auf Grundstück

### • **Vorzüge :**

Skiraum, Skischuhwärmer, 4 Schneeschuhe (Paare), Billardtisch, Kicker, Dart, Tischtennis, 4 Tischtennisschläger, Volleyballfeld, 10 Fahrrad/-räder

### • **Baby-Ausstattung :**

Babystuhl, Wickeltisch, Babywanne, Babytopf, Laufstall

## Umgebung & Lokalisierung



Gebirge



Golf



Ski



Angeln

## Freizeitaktivitäten

### • **Aktivitäten weniger als 20 km /12 Meilen entfernt :**

Alpinski, Langlauf, Variantenski, Skiwandern, Telemark, Snowboard, Rodeln (Piste), Eislaufen, Motorschlitten, Hundeschlitten, Golf, Tennis, Reitschule, Spazierweg, Wandern, Klettern, Felsenklettern, Mountainbike (Strecke), Kutschenfahrt, Pferdeausritt, Eselreiten, Minigolf, Volleyball, Fischen, Angeln, Bouleplatz

### • **Betreute Aktivitäten :**

Skischule, Kinderskischule

### • **Attraktionen und Entspannung :**

Bar/Pub, Nachtclub, Restaurant, Kino, Park und Garten, Naturreservat, Museum, Kunsthandwerk, Sauna, Türkisches Bad, Wellnessfarm, Beautycenter, Fitnesscenter

## Umgebung

### • **Örtlichkeit :**

- Skipisten 800m
- Skilifte 800m
- Eislaufbahn 500m
- Öffentliches Schwimmbad 4km
- Öffentlicher Tennisplatz 50m
- 9-Loch-Golfplatz 5km
- Fluss <50m
- Wald <50m
- Bergmassiv <50m
- Via ferrata (Klettersteig) 10km

### • **Annehmlichkeiten :**

- Kinderbetreuung 2km
- Dorfzentrum 1km
- Bushaltestelle 1km
- Skibus <50m
- Fahrrad-/Mountainbikeverleih <50m
- Skiverleih 500m
- Wäscherei/Wäscheverleih <50m
- Bäckerei
- Supermarkt
- Friseursalon 1km
- Internetcafé <50m
- Post 1km
- Bank 1km
- Apotheke 1km
- Arzt 1km
- Krankenhaus 15km
- Ambulanz 1km



Bergchalet



Panorama



Allgemein

### Exterieur

- Grundstücksfläche :  
1 ha
- Äußerer Rahmen :  
Landschaftsgarten 100m<sup>2</sup>, Rasen 100m<sup>2</sup>, bewaldeter Park 1 ha, Wald 500m<sup>2</sup>, Zierteich, Fluss, Bach
- Außenausstattung :  
Grill, Gartentisch(e), 2 Gartenstuhl/-stühle, 12 Chaiselongue(s), Hollywoodschaukel, Schaukel



Ausblick

### Interieur

- Maximalbelegung :  
4 Person(en) - 4 Erwachsene(r)
- Wohnfläche :  
35m<sup>2</sup>
- Raumaufteilung :  
2 Zimmer, 1 Schlafzimmer, 1 Waschraum/-räume, 1 WC, Wohnzimmer 15m<sup>2</sup>, amerikanische Küche
- Schlafplätze :  
1 Doppelbett(en), 1 Sofabett(en) 2 Personen, 1 Babybett(en)
- Komfort :  
TV, DVD-Player, Gesellschaftsspiele, Bibliothek, Filmkollektion, Antennenanschluss, Faxgerät, Computer, Kabel/Satellit, Wi-Fi (drahtloser Internetzugang), Kleiderschrank, Schrank, Schließfach, Föhn, teilweise klimatisiert, Zentralheizung, Vorhänge, Doppelverglasung
- Haushaltsausstattung :  
Geschirr/Besteck, Küchenutensilien, Kaffeebereiter, Espressomaschine, Fleischgrill, Elektroherd, Herdplatten, Mikrowelle, Abzugshaube, Kühlschrank

### Service

- Wäsche :  
Bettlaken (1 mal pro Woche), Handtücher gegen Aufpreis (1 mal pro Woche +5€), Bettdecke(n) (1 mal pro Woche), Kissen (1 mal pro Woche)
- Haus :  
Zimmerservice (3 mal pro Woche), Endreinigung gegen Aufpreis (+50€), Garten-/Poolpflege (1 mal pro Woche), Schneeräumung (7 mal pro Woche), Hausmeister/Conciierge, Parkplatz
- Restauration :  
Frühstück gegen Aufpreis (+6€)

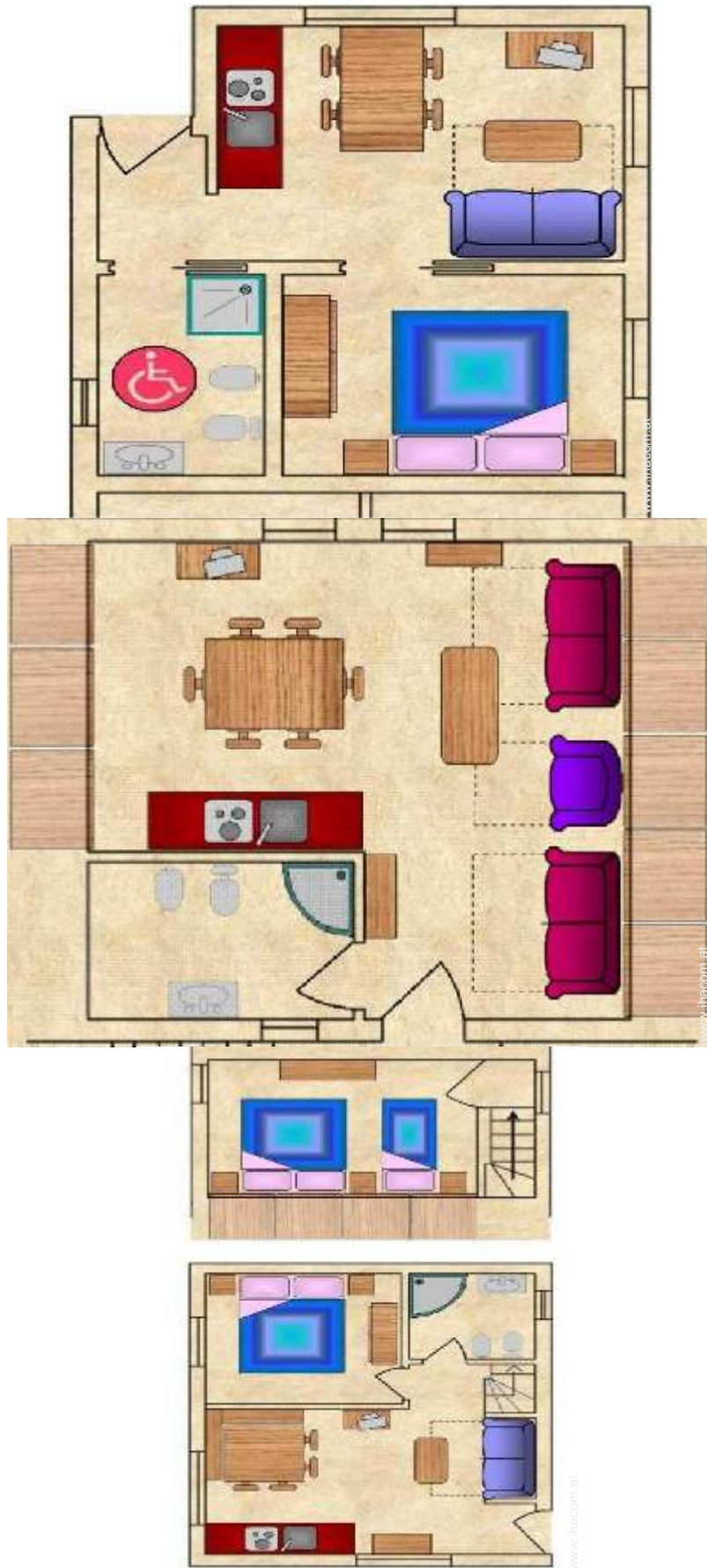
### Praktische Infos

- Praktische Infos  
Kinderfreundlich  
Vor Ort anwesend : Haustiere, Nutztiere, wilde Tiere  
Mobilfunknetz, eigenes Transportmittel empfehlenswert  
Wasser : heiß/kalt  
Stromspannung : 220-240V / 50Hz  
Stromversorgung : Netz
- Empfang von Behinderten  
Rollstuhlgerechter Zugang  
Behindertengerecht für : motorisch Behinderte



Rasen

Grundrissplan



Anzeige Nr. 42821

[www.ihacom.at](http://www.ihacom.at)



>> FERIENWOHNUNGEN

Internet  
Holiday  
Ads



Internet  
Holiday  
Ads



VON PRIVAT AN PRIVAT

Fotoalbum - 1



Fassade



Panorama



Bergchalet



Allgemein



Rasen



Ausblick

Fotoalbum - 2



Gesamtansicht



Kochecke



Schlafzimmer



Inneneinrichtung



WC



Extras

Fotoalbum - 3



Extras



Tischtennis



Planschbecken



Billardtisch



Skiraum

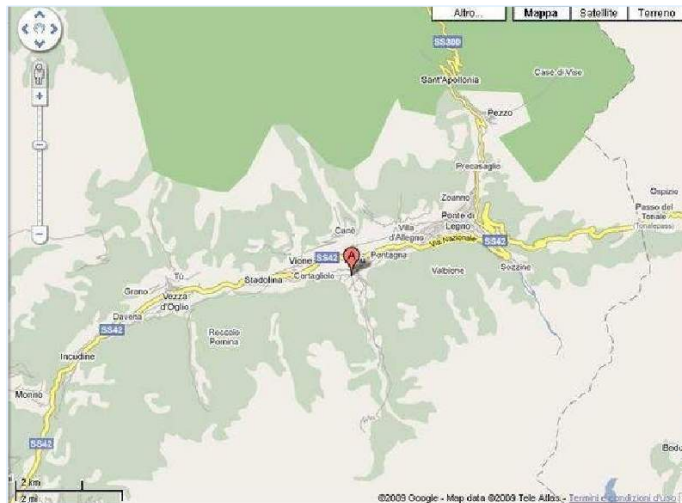


Gartenstuhl/-stühle



Winter

### Anfahrtsskizze



### Lokalisierung & Anfahrt



GPS-Koordinaten in Graden, Minuten, Sekunden:  
Breitengrad 46°14'20"N - Längengrad 10°28'10"O  
([Unterkunft](#))

#### Adresse

→ Via Cavaione di dentro 9  
Temu'  
25056 Ponte di Legno

#### • Autobahn (Ausfahrt) Brescia Ovest

→ Brescia, Provinz Brescia, Lombardei, Italien  
→ Entfernung : 110km  
→ Dauer : 2h

#### • Flughafen Orio al Serio

→ Bergamo, Provinz Bergamo, Lombardei, Italien  
→ Entfernung : 90km  
→ Dauer : 1h30'

#### • Busbahnhof Temu'

→ Temù, Provinz Brescia, Lombardei, Italien  
→ Entfernung : 3km  
→ Dauer : 5'

### Kontakt

Name	Herr SOVERINI Maurizio CAMPING PRESANELLA SAS
Adresse	Via Cavaione di dentro 9 Temu'
Stadt	25056 PONTE DI LEGNO
Land	Italien
Telefon	+39 0364 94219 (Italien) Von 09:00 AM bis 09:00 PM (GMT/UTC +01:00)
Fax	+39 0364 948542 (Italien)
Gesprochene Sprachen	

Verfügbarkeitskalender - ab : Mai 2012

Mai	Di	Mi	Do	Fr	Sa	So	Mo	Di	Mi	Do	Fr	Sa	So	Mo	Di	Mi	Do	Fr	Sa	So	Mo	Di	Mi	Do	Fr	Sa	So	Mo	Di	Mi	Do	
2012	1	2	3	4	5	6	7	8	9	10	11	12	13	14	15	16	17	18	19	20	21	22	23	24	25	26	27	28	29	30	31	
																									-	-	-	-	-	-	-	-

Jun	Fr	Sa	So	Mo	Di	Mi	Do	Fr	Sa	So	Mo	Di	Mi	Do	Fr	Sa	So	Mo	Di	Mi	Do	Fr	Sa							
2012	1	2	3	4	5	6	7	8	9	10	11	12	13	14	15	16	17	18	19	20	21	22	23	24	25	26	27	28	29	30
	-	-	-	-	-	-	-	-	-	-	-	-	-	-	-	-	-	-	-	-	-	-	-	-	-	-	-	-	-	-

Jul	So	Mo	Di	Mi	Do	Fr	Sa	So	Mo	Di	Mi	Do	Fr	Sa	So	Mo	Di	Mi	Do	Fr	Sa	So	Mo	Di							
2012	1	2	3	4	5	6	7	8	9	10	11	12	13	14	15	16	17	18	19	20	21	22	23	24	25	26	27	28	29	30	31
	-	-	-	-	-	-	-	-	-	-	-	-	-	-	-	-	-	-	-	-	-	-	-	-	-	-	-	-	-	-	

■ Nebensaison     
 ■ Sondersaison     
 ■ Übergangssaison

[Monat : Vor >>](#)

Miettarife - Bergchalet - 4 Person(en)

Tarife	Nacht	Wochenende	Woche	2 Wochen	Monat
<span style="color: green;">■</span> Nebensaison	-	120€	310€ <i>(Sonntag)</i>	-	-
<span style="color: lightblue;">■</span> Übergangssaison	-	-	490€ <i>(Sonntag)</i>	-	-
<span style="color: red;">■</span> Hauptsaison	-	-	570€ <i>(Sonntag)</i>	-	-
<span style="color: magenta;">■</span> Feiertagsangebot	-	-	690€ <i>(Sonntag)</i>	-	-
<span style="color: yellow;">■</span> Sondersaison	-	-	380€ <i>(Sonntag)</i>	-	-

(Anreisetag)

[Buch](#)



Wochenend-Specials : 120€ / Wochenende - 4 Person(en)





Allgemein



Rasen



Ausblick



Fassade



Panorama



Bergchalet

### Buchungskonditionen

#### • Buchung

- Bezahlung bei Buchung : 30% des Mietbetrags
- Bezahlung des Restbetrags : 1 Tag vor Aufenthalt
- Kautionsverlangt : 150€

#### • Vermietung

- Inkl. Nebenkosten
- Inkl. Kurtaxe
- Endreinigungspauschale extra : 45€

► Buchen

► Vermieter kontaktieren

### Akzeptierte Zahlungsarten

- Visa/Delta/Electron • Switch/Maestro • Banküberweisung • MasterCard/EuroCard • American Express • Diners Club • Scheck • Bankscheck • Bar

Nehmen Sie direkten Kontakt mit den Vermietern auf.

[www.ihacom.at](http://www.ihacom.at)

Anzeige Nr.

42821

>> Buchen <<

### Kontakt

Name	Herr SOVERINI Maurizio CAMPING PRESANELLA SAS
Adresse	Via Cavaione di dentro 9 Temu'
Stadt	25056 PONTE DI LEGNO
Land	Italien
Telefon	+39 0364 94219 (Italien) Von 09:00 AM bis 09:00 PM (GMT/UTC +01:00)
Fax	+39 0364 948542 (Italien)

Gesprochene  
Sprachen

