

# Ferienwohnung Iseosee "La Casa nel Bosco"



**Steinhaus**, freistehend, 1 Stockwerk,  
eigener Eingang, in/auf: Anwesen mit  
Charme

Rahmen : beruhigend, ruhig

Gästekapazität : 4 Person(en)

Schlafzimmer : 2

Zimmer : 1

Solto Collina - Provinz Bergamo (BG) - Lombardei

Italien

Anzeige Nr. 9354

[www.ihacom.at](http://www.ihacom.at)



>> FERIEWOHNUNGEN

Internet  
Holiday  
Ads



Internet  
Holiday  
Ads



VON PRIVAT AN PRIVAT

## Ferienwohnung



Steinhaus, freistehend, 1 Stockwerk, eigener Eingang, in/auf: Anwesen mit Charme

### • Ideal für Paare, Paare mit Baby

- Ausblick : Panorama, ohne Visavis, Gebirge, Landschaft, Garten/Park, See
- Rahmen : beruhigend, ruhig
- Ausrichtung : Süd-Osten

## Extras

### • Parkplatz :

Unüberdachter Parkplatz : 4 auf Grundstück

### • Baby-Ausstattung :

Babystuhl, Babytopf



Hauptschlafzimmer

## Umgebung & Lokalisierung



Land



Angeln

## Freizeitaktivitäten

### • Aktivitäten weniger als 20 km /12 Meilen entfernt :

Alpinski, Langlauf, Variantenski, Skiwandern, Snowboard, Eislaufen, Motorschlitten, Baden, Tretboot, Tauchen, Wasserski, Windsurfen, Segeln, Kitesurfen, Kanu/Kajak, Tennis, Reitschule, Wandern, Felsenklettern, Mountainbike (Strecke), Gleitdrachenfliegen, Bootsausflug, Pferdeausritt, ATV/Quad, Bowling, Basketball, Volleyball, Tontaubenschießen, Fischen, Bouleplatz

### • Betreute Aktivitäten :

Skischule, Segelschule, Tauchschule

### • Attraktionen und Entspannung :

Bar/Pub, Nachtclub, Restaurant, Kino, Open-Air-Kino, Park und Garten, Naturreservat, Ausstellungszentrum, Kunstgalerie, historische Sehenswürdigkeit, Museum, Theater, Antiquitäten & Trödel, Kunsthandwerk, Weinkeller und Weindegustation, Thermalbad, Sauna, Wellnessfarm, Fitnesscenter

## Umgebung

### • Örtlichkeit :

- Skipisten 20km
- Skilifte 20km
- Beheiztes Schwimmbad 7,5km
- Kiesstrand 5km
- Öffentliches Schwimmbad 7,5km
- Öffentlicher Tennisplatz 4km
- Flugplatz 40km
- Windsurf-Spot 5km
- Wassersport-Center 7,5km
- Fluss 7,5km
- See 5km
- Wald 25km
- Bergmassiv 20km
- Yachthafen 7,5km
- Helling für Boote 7,5km

### • Annehmlichkeiten :

- Dorfzentrum 2km
- Bushaltestelle 1,5km
- Fahrrad-/Mountainbikeverleih 7,5km
- Roller-/Motorradvermietung 7,5km
- Autovermietung 40km
- Bäckerei 2km
- Ortliche Geschäfte 2km
- Supermarkt 2km
- Luxus-/Markenboutiquen 7,5km
- Friseursalon 2km
- Internetcafé 7,5km
- Post 2km
- Bank 2km
- Geldautomat 2km
- Apotheke 2km
- Arzt 2km
- Krankenschwester 2km

- Krankenhaus 7,5km
- Ambulanz 2km



Steinhaus



Winter



Hauptschlafzimmer

### Interieur

- **Maximalbelegung :**  
4 Person(en) - 2 Erwachsene(r), 2 Kind(er)
- **Wohnfläche :**  
22m<sup>2</sup>
- **Raumaufteilung :**  
1 Zimmer, 2 Schlafzimmer, Schlafbereich, 1 Waschaum/-räume, Wohnzimmer 20m<sup>2</sup>, amerikanische Küche, Kaminecke, Innenhof
- **Schlafplätze :**  
1 Doppelbett(en), 1 Sofabett(en) 2 Personen, 1 Babybett(en), 1 zusätzliche Schlafmöglichkeit(en)
- **Komfort :**  
Kamin, TV, DVD-Player, Bibliothek, Filmkollektion, Antennenanschluss, Föhn, beheizter Handtuchrockner, Fliegenfenster
- **Haushaltsausstattung :**  
Geschirr/Besteck, Küchenutensilien, Kaffeebereiter, elektrischer Wasserkocher, Toaster, Gasherd, Ofen, Mikrowelle, Abzugshaube, Kühlschrank, Gefrierschrank, Bügeleisen, Bügelbrett

### Exterieur

- **Grundstücksfläche :**  
2 ha
- **Äußerer Rahmen :**  
Garten 100m<sup>2</sup>, Landschaftsgarten 1000m<sup>2</sup>, bewaldeter Park 1 ha
- **Außenausstattung :**  
Grill, Gartentisch(e), 4 Gartenstuhl/-stühle, Sonnenschirm, 1 Chaiselongue(s), 1 Liegestuhl/-stühle



Ausblick Garten/Park

### Service

- **Wäsche :**  
Bettlaken gegen Aufpreis (1 mal pro Woche +5€), Handtücher gegen Aufpreis (1 mal pro Woche +5€), Haushaltswäsche gegen Aufpreis (1 mal pro Woche +5€)
- **Haus :**  
Endreinigung gegen Aufpreis (+30€), Parkplatz, Flughafen-/Bahnhofstransfer gegen Aufpreis (+40€)

### Praktische Infos

- **Praktische Infos**  
Kinderfreundlich  
Tiere nur bedingt erlaubt (Vermieter fragen)  
Vor Ort anwesend : Haustiere, wilde Tiere  
Nichtraucher-Ferienwohnung, Mobilfunknetz, eigenes Transportmittel empfehlenswert  
Wasser : heiß/kalt  
Stromspannung : 220V / 60Hz  
Stromversorgung : Netz



Küche

Fotoalbum - 1



Winter



Steinhaus



Hauptschlafzimmer



Hauptschlafzimmer



Küche

Fotoalbum - 2



Ausblick Garten/Park



Inneneinrichtung



Waschraum/-räume



Waschraum/-räume



Winter



Frühling



Ansicht Süd-Osten



Herbst



Herbst

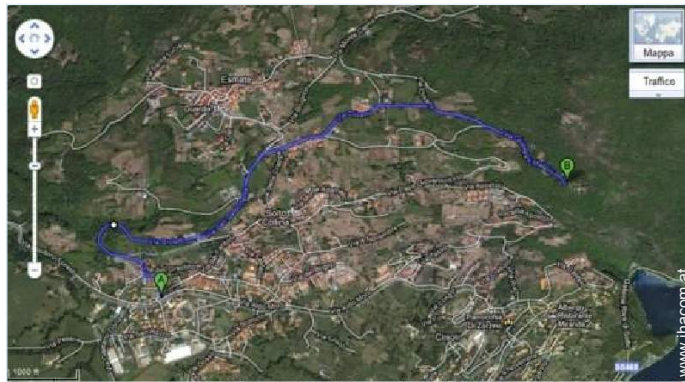


Panoramaausblick



Ansicht Grundstück

### Anfahrtsskizze



### Lokalisierung & Anfahrt



GPS-Koordinaten in Graden, Minuten, Sekunden:  
Breitengrad 45°46'59.88"N - Längengrad 10°1'32.052"O  
(Stadt)

#### Adresse

→ Via Mazzini  
24060 Solto Collina

#### • Flughafen Bergamo Orio al serio

→ Mailand, Provinz Mailand, Lombardei, Italien  
→ Entfernung : 40km  
→ Dauer : 50'

#### • Autobahn (Ausfahrt) BERGAMO

→ Bergamo, Provinz Bergamo, Lombardei, Italien  
→ Entfernung : 40km  
→ Dauer : 50'

#### • Bahnhof Pisogne

→ Pisogne, Provinz Brescia, Lombardei, Italien  
→ Entfernung : 17km  
→ Dauer : 20'

- Brescia : Entfernung : 60km
- Bergamo : Entfernung : 40km
- Lovere : Entfernung : 10km

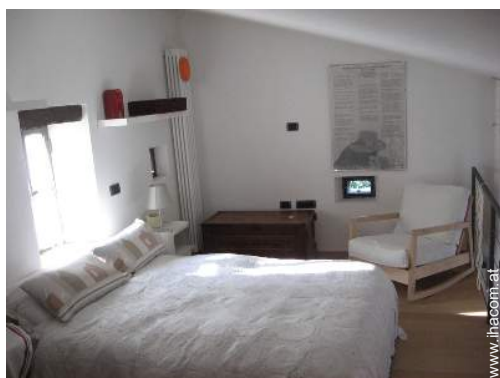
### Kontakt

Name	Herr MINGOLLA Marco & Frau und Herr CODOGNI Rosanna
Adresse	Via Mazzini 2
Stadt	24060 SOLTO COLLINA
Land	Italien
Mobil	+39 3470531495 (Italien)

Gesprochene  
Sprachen







Hauptschlafzimmer



Hauptschlafzimmer



Küche



Winter



Steinhaus

### Buchungskonditionen

#### • Buchung

- Bezahlung bei Buchung : 20% des Mietbetrags
- Bezahlung des Restbetrags : 1 Tag vor Aufenthalt
- Kautions verlangt : 100€

#### • Vermietung

- Inkl. Nebenkosten
- Inkl. Kurtaxe
- Endreinigungspauschale extra : 30€

► Buchen

► Vermieter kontaktieren

### Kontakt

Name Herr MINGOLLA Marco & Frau und Herr CODOGNI Rosanna  
Adresse Via Mazzini 2  
Stadt 24060 SOLTO COLLINA  
Land Italien  
Mobil +39 3470531495 (Italien)

Gesprochene Sprachen



### Akzeptierte Zahlungsarten

- Banküberweisung • Bar

Nehmen Sie direkten Kontakt mit den Vermietern auf.

[www.ihacom.at](http://www.ihacom.at)  
Anzeige Nr. 9354  
>> Buchen <<