

Gästezimmer Serra de Sintra "Quinta do Scoto"



- ehem. Scheune mit Charme
"Marquis de Pombal Suite"
6 Person(en)
- ehem. Scheune mit Charme
"Dona Maria Suite"
6 Person(en)
- ehem. Scheune mit Charme
"Dove Cote Suite"
6 Person(en)
- ehem. Scheune mit Charme
"Sr Miguel Suite"
5 Person(en)
- ehem. Scheune mit Charme
"Count Redondo Suite"
6 Person(en)
- ehem. Scheune mit Charme
"Adega Suite"
6 Person(en)

Landherrenhaus mit Charme,
freistehend, 2 Stockwerke, eigener
Eingang, in/auf: landwirtschaftlicher
Betrieb

Rahmen : historisch, rustikal

Zimmer : 6

Maximalbelegung : > 30 Gäste

Rio de Mouro - Distrikt Lissabon - Lissabon und Tejal
Portugal

Anzeige Nr. 14199

www.ihacom.at



>> FERIENWOHNUNGEN

Internet
Holiday
Ads



Internet
Holiday
Ads



VON PRIVAT AN PRIVAT

Gästezimmer



Landherrenhaus mit Charme, freistehend, 2 Stockwerke, eigener Eingang, in/auf landwirtschaftlicher Betrieb

• **Ideal für alle Altersgruppen, Familiengruppen**

- **Ausblick :** Panorama, Landschaft, Swimmingpool, Garten/Park, Wiese, Dorf
- **Rahmen :** historisch, rustikal
- **Ausrichtung :** Süden

Extras

• **Swimmingpool :**

Privater Swimmingpool, rechteckig (Länge 12m, Breite 6m), beleuchtet, Treppeneinstieg, Leitereinstieg, kindersicher, Außendusche, Pool House (geöffnet von '01 Januar' bis '01 Januar')

• **Parkplatz :**

Unüberdachter Parkplatz : 12 in Wohnanlage

• **Vorzüge :**

Klavier, Billardtisch, 3 Fahrrad/-räder, Pferde und Reitausrüstung

• **Baby-Ausstattung :**

Babystuhl

Besondere Vorzüge :
Pferdestall/-ställe

Umgebung & Lokalisierung



Land



Golf

Freizeitaktivitäten

• **Aktivitäten weniger als 20 km /12 Meilen entfernt :**

Baden, Tretboot, Schnorcheln, Tauchen, Wasserski, Wellenreiten, Windsurfen, Segeln, Kitesurfen, Golf, Tennis, Reitschule, Strandweg/Waldweg, Wandern, Felsenklettern, Mountainbike (Strecke), Gleitdrachenfliegen, Bootsausflug, Kutschenfahrt, Pferdeausritt, Bowling, Tontaubenschießen

• **Betreute Aktivitäten :**

Reitschule

• **Attraktionen und Entspannung :**

Bar/Pub, Nachtclub, Restaurant, Kino, Park und Garten, Zoo/Tierpark, Ausstellungszentrum, Kunstgalerie, historische Sehenswürdigkeit, Museum, Theater, Festival, Antiquitäten & Trödel, Kunsthandwerk, Weinkeller und Weindegustation, Casino, Pferderennbahn, Fitnesscenter

Umgebung

• **Örtlichkeit :**

- Meer/Ozean 15km
- Sandstrand 15km
- Felsstrand 15km
- 18-Loch-Golfplatz 5km
- Windsurf-Spot 20km
- Surf-Spot 20km
- Steilküste 15km
- Wald 10km
- Bergmassiv 10km
- Yachthafen 20km

• **Annehmlichkeiten :**

- Dorfzentrum 50m
- Stadtzentrum 2km
- Bushaltestelle 2km
- Autovermietung 15km
- Bäckerei 50m
- Ortliche Geschäfte 2km
- Supermarkt 2km
- Luxus-/Markenboutiquen 15km
- Friseursalon 2km
- Post 2km
- Bank 2km
- Geldautomat 2km
- Apotheke 2km
- Arzt 2km
- Krankenhaus 10km



eingezäuntes Grundstück



Äußerer Rahmen



Raumaufteilung

Exterieur

- **Grundstücksfläche :**
3 ha
- **Außenanlage zur Verfügung der Gäste :**
Terrasse 150m², überdachte Terrasse 10m²
- **Äußerer Rahmen zur Verfügung der Gäste :**
Privater Hof 30m², eingezäuntes Grundstück 3 ha, Landschaftsgarten 600m²
- **Außenausstattung zur Verfügung der Gäste :**
Grill, Gartentisch(e), 16 Gartenstuhl/-stühle, Sonnenschirm, Gartensalon, Hollywoodschaukel, Schaukel, Außendusche, Außentoilette

Interieur

- **Maximalbelegung :**
> 30 Gäste, 6 Zimmer
- **Wohnfläche :**
450m²
- **Raumaufteilung zur Verfügung der Gäste :**
Wohnzimmer 35m², Esszimmer, Essbereich, Spielzimmer, Innenhof
- **Innenkomfort zur Verfügung der Gäste :**
Hi-Fi-Anlage, Videorekorder, DVD-Player, Gesellschaftsspiele, Bibliothek, Filmkollektion, Telefon, Computer, Wi-Fi (drahtloser Internetzugang), Schließfach, Föhn, Eiswürfelbereiter, teilweise klimatisiert, Bügeleisen, Deckenventilator, Zentralheizung



Raumaufteilung

Service

- **Restauration :**
Frühstück
- **Wäsche :**
Bettlaken (1 mal pro Woche), Handtücher (2 mal pro Woche), Haushaltswäsche (1 mal pro Woche), Strandtücher (2 mal pro Woche)
- **Haus :**
Zimmerservice (7 mal pro Woche), Garten-/Poolpflege, Parkplatz

Praktische Infos

- **Praktische Infos**
Kinderfreundlich
Vor Ort anwesend : Haustiere, Pferde, Nutztiere
Nichtraucher-Ferienwohnung, Mobilfunknetz
Wasser : heiß/kalt
Stromspannung : 220-240V / 50Hz
Stromversorgung : Netz
- **Empfang von Behinderten**
Rollstuhlgerechter Zugang
Behindertengerecht für : motorisch Behinderte



Raumaufteilung

ehem. Scheune mit Charme "Marquis de Pombal Suite"



6 Person(en)

Wohnfläche : 65m²



•Raumaufteilung und Annehmlichkeiten :

1 Badezimmer, Salon 20m², Essbereich

•Schlafplätze :

2 Doppelbett(en), 1 Sofabett(en) 2 Personen

•Ausblick

Freier Ausblick, ohne Visavis, Landschaft, Swimmingpool, Garten/Park

•Ausrichtung

Süden

•Individuelle Vorzüge

Separater Eingang

•Innenkomfort und Ausstattung :

Minibar, Hi-Fi-Anlage, Videorekorder, elektrische Kaffeemaschine, DVD-Player, Zimmersafe, Gesellschaftsspiele, Bibliothek, Filmkollektion, Telefon, Faxgerät, Computer, Wi-Fi (drahtloser Internetzugang), Kleiderschrank, Schrank, Garderobe, Mikrowelle, Föhn, beheizter Handtuchtrockner, Kühlschrank, Massagedusche, teilweise klimatisiert, Bügeleisen, Deckenventilator, Bügelbrett, Zentralheizung, Vorhänge

•Baby-Ausstattung :

Babystuhl

•Individuelles Exterieur :

Terrasse 30m², Grill, Gartentisch(e), 12 Gartenstuhl/-stühle, Sonnenschirm, Hollywoodschaukel, Außendusche, Außentoilette



Schlafzimmer



Schlafzimmer



Schlafzimmer



Salon



Salon

ehem. Scheune mit Charme "Dona Maria Suite"



6 Person(en)

Wohnfläche : 50m²



1 Bedroom Suite (Dona Maria Suite)
Sleeps up to 6

•Raumaufteilung und Annehmlichkeiten :

1 Badezimmer

•Schlafplätze :

2 Doppelbett(en), 1 Sofabett(en) 2 Personen

•Ausblick

Freier Ausblick, Landschaft, Swimmingpool, Garten/Park, Dorf

•Ausrichtung

Süden

•Individuelle Vorzüge

Separater Eingang

•Innenkomfort und Ausstattung :

Minibar, elektrische Kaffeemaschine, Zimmersafe, Gesellschaftsspiele, Bibliothek, Filmkollektion, Telefon, Faxgerät, Wi-Fi (drahtloser Internetzugang), Kleiderschrank, Schrank, Garderobe, Mikrowelle, Föhn, beheizter Handtuchtrockner, Kühlschrank, Massagedusche, teilweise klimatisiert, Bügeleisen, Deckenventilator, Bügelbrett, Zentralheizung, Vorhänge

•Baby-Ausstattung :

Babystuhl

•Individuelles Exterieur :

Terrasse 30m², Grill, Gartentisch(e), 12 Gartenstuhl/-stühle, Sonnenschirm, Hollywoodschaukel, Außendusche, Außentoilette



Schlafzimmer



Schlafzimmer



Badezimmer



Blick auf Swimmingpool



Badezimmer

ehem. Scheune mit Charme "Dove Cote Suite"



6 Person(en)

Wohnfläche : 55m²



1st Floor 2 Bedroom/Sitting Room Suite
(Dove Cote Suite) Sleeps up to 6

•Raumaufteilung und Annehmlichkeiten :

1 Badezimmer, Salon 10m²

•Schlafplätze :

2 Doppelbett(en), 1 Sofabett(en) 2 Personen

•Ausblick

Freier Ausblick, ohne Visavis, Landschaft, Swimmingpool, Garten/Park

•Ausrichtung

Süden

•Individuelle Vorzüge

Separater Eingang

•Innenkomfort und Ausstattung :

Minibar, Videorekorder, elektrische Kaffeemaschine, DVD-Player, Zimmersafe, Gesellschaftsspiele, Bibliothek, Filmkollektion, Telefon, Faxgerät, Computer, Wi-Fi (drahtloser Internetzugang), Kleiderschrank, Schrank, Garderobe, Mikrowelle, Föhn, beheizter Handtuchrockner, Kühlschrank, Massagedusche, teilweise klimatisiert, Bügeleisen, Deckenventilator, Bügelbrett, Zentralheizung, Vorhänge

•Baby-Ausstattung :

Babystuhl

•Individuelles Exterieur :

Terrasse 30m², Grill, Gartentisch(e), 12 Gartenstuhl/-stühle, Sonnenschirm, Hollywoodschaukel, Außendusche, Außentoilette



Salon



Badezimmer



Badezimmer



Ausblick Schlafzimmer



Badezimmer

ehem. Scheune mit Charme "Sr Miguel Suite"



5 Person(en)

Wohnfläche : 50m²



•Raumaufteilung und Annehmlichkeiten :

1 Badezimmer

•Schlafplätze :

2 Doppelbett(en), 1 Sofabett(en) 2 Personen

•Ausblick

Ohne Visavis, Landschaft, Swimmingpool, Garten/Park

•Ausrichtung

Süden

•Individuelle Vorzüge

Separater Eingang

•Innenkomfort und Ausstattung :

Minibar, elektrische Kaffeemaschine, DVD-Player, Zimmersafe, Gesellschaftsspiele, Bibliothek, Filmkollektion, Telefon, Faxgerät, Computer, Wi-Fi (drahtloser Internetzugang), Kleiderschrank, Schrank, Garderobe, Mikrowelle, Föhn, beheizter Handtuchtrockner, Kühlschrank, Massagedusche, teilweise klimatisiert, Bügeleisen, Deckenventilator, Bügelbrett, Zentralheizung, Vorhänge

•Baby-Ausstattung :

Babystuhl

•Individuelles Exterieur :

Terrasse 30m², Grill, Gartentisch(e), 12 Gartenstuhl/-stühle, Sonnenschirm, Hollywoodschaukel, Außendusche, Außentoilette



Schlafzimmer



Schlafzimmer



Badezimmer



Ausblick



Badezimmer

Anzeige Nr. 14199

www.ihacom.at



Internet
Holiday
Ads



Internet
Holiday
Ads

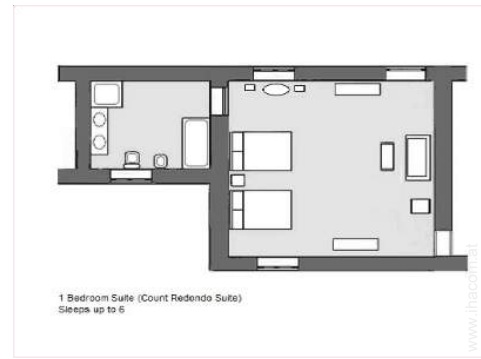


ehem. Scheune mit Charme "Count Redondo Suite"



6 Person(en)

Wohnfläche : 50m²



1 Bedroom Suite (Count Redondo Suite)
Sleeps up to 6

•Raumaufteilung und Annehmlichkeiten :

1 Badezimmer, Salon 9m²

•Schlafplätze :

2 Kingsize-Bett(en), 1 Sofabett(en) 2 Personen, 1 Einzelbett(en)

•Ausblick

Landschaft, Hof, Dorf

•Ausrichtung

Süden

•Innenkomfort und Ausstattung :

Minibar, elektrische Kaffeemaschine, DVD-Player, Zimmersafe, Gesellschaftsspiele, Bibliothek, Filmkollektion, Telefon, Faxgerät, Computer, Wi-Fi (drahtloser Internetzugang), Kleiderschrank, Schrank, Garderobe, Föhn, beheizter Handtuchtrockner, Kühlschrank, Massagedusche, teilweise klimatisiert, Tischventilator, Bügeleisen, Deckenventilator, Bügelbrett, Zentralheizung, Vorhänge

•Baby-Ausstattung :

Babystuhl

•Individuelles Exterieur :

Terrasse 30m², Grill, Gartentisch(e), 12 Gartenstuhl/-stühle, Sonnenschirm, Hollywoodschaukel, Außendusche, Außentoilette



Schlafzimmer



Schlafzimmer



Ausblick Schlafzimmer



Ausblick Schlafzimmer



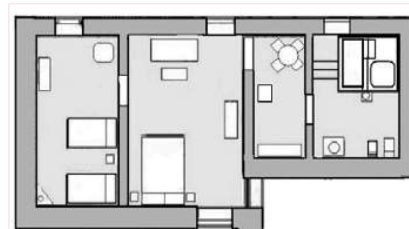
Badezimmer

ehem. Scheune mit Charme "Adega Suite"



6 Person(en)

Wohnfläche : 60m²



Ground Floor 2 Bedroom Suite
(Adega Suite) for up to 6

•Raumaufteilung und Annehmlichkeiten :

1 Badezimmer, begehbbarer Kleiderschrank

•Schlafplätze :

1 Doppelbett(en), 1 Sofabett(en) 2 Personen, 2 Einzelbett(en)

•Ausblick

Ohne Visavis, Landschaft, Swimmingpool, Garten/Park, Hof, Dorf

•Ausrichtung

Norden

•Individuelle Vorzüge

Separater Eingang

•Innenkomfort und Ausstattung :

Minibar, elektrische Kaffeemaschine, Zimmersafe, Gesellschaftsspiele, Bibliothek, Filmkollektion, Telefon, Faxgerät, Wi-Fi (drahtloser Internetzugang), Kleiderschrank, Schrank, Garderobe, Mikrowelle, Föhn, beheizter Handtuchtrockner, Kühlschrank, Massagedusche, teilweise klimatisiert, Bügeleisen, Deckenventilator, Bügelbrett, Zentralheizung, Vorhänge

•Baby-Ausstattung :

Babystuhl

•Individuelles Exterieur :

Terrasse 30m², Grill, Gartentisch(e), 12 Gartenstuhl/-stühle, Sonnenschirm, Hollywoodschaukel, Außendusche, Außentoilette



Hauptschlafzimmer



Schlafzimmer



Inneneinrichtung



Badezimmer

Fotoalbum - 1



Äußerer Rahmen



eingezäuntes Grundstück



Raumaufteilung



Raumaufteilung



Raumaufteilung

Fotoalbum - 2



Raumaufteilung



Raumaufteilung



Raumaufteilung



Raumaufteilung



Raumaufteilung



Raumaufteilung



Raumaufteilung



Inneneinrichtung



Inneneinrichtung



Esszimmer



Essbereich



Inneneinrichtung

Fotoalbum - 3



Inneneinrichtung



Blick auf Swimmingpool



Ausblick Schlafzimmer



Blick auf Swimmingpool



Ausblick Schlafzimmer



Außenbereich



Ausblick Schlafzimmer



eingezäuntes Grundstück



Außenbereich



eingezäuntes Grundstück



eingezäuntes Grundstück



eingezäuntes Grundstück

Urlaubsfoto-Galerie - 1



Okt 2008



Nov 2008



Okt 2008



Okt 2008



Okt 2008



Okt 2008

Urlaubsfoto-Galerie - 2



Okt 2008



Okt 2008



Okt 2008



Okt 2008



Okt 2008



Okt 2008

Lokalisierung & Anfahrt



GPS-Koordinaten in Graden, Minuten, Sekunden:
Breitengrad 38°47'45.03"N - Längengrad 9°18'54.72"W
([Unterkunft](#))

Adresse

→ Quinta do Scoto
Rua Dr Teixeira Bastos 18, Melecas
2635-314 Rio de Mouro

• Flughafen Lisbon Portela

→ Lissabon, Distrikt Lissabon, Lissabon und Tejotal, Portugal
→ Entfernung : 17km
→ Dauer : 20'

• Bahnhof Melcas

→ Rio de Mouro, Distrikt Lissabon, Lissabon und Tejotal, Portugal
→ Entfernung : 4km
→ Dauer : 5'

• Lissabon : Entfernung : 17km

• Sintra : Entfernung : 10km

Kontakt

Name	ROSS Tony & Penny QUINTA DO SCOTO LDA
Adresse	Quinta do Scoto Rua Dr Teixeira Bastos 18, Melecas,
Stadt	2635-314 SINTRA
Land	Portugal
Telefon	+351 913037521 (Portugal)
Mobil	+351 913037529 (Portugal)

Gesprochene
Sprachen



Verfügbarkeitskalender - ab : Mai 2012

Mai	Di	Mi	Do	Fr	Sa	So	Mo	Di	Mi	Do	Fr	Sa	So	Mo	Di	Mi	Do	Fr	Sa	So	Mo	Di	Mi	Do	Fr	Sa	So	Mo	Di	Mi	Do
2012	1	2	3	4	5	6	7	8	9	10	11	12	13	14	15	16	17	18	19	20	21	22	23	24	25	26	27	28	29	30	31
1																								-	-	-	-	-	-	-	-
2																								-	-	-	-	-	-	-	-
3																								-	-	-	-	-	-	-	-
4																								-	-	-	-	-	-	-	-
5																								-	-	-	-	-	-	-	-
6																								-	-	-	-	-	-	-	-

Jun	Fr	Sa	So	Mo	Di	Mi	Do	Fr	Sa	So	Mo	Di	Mi	Do	Fr	Sa	So	Mo	Di	Mi	Do	Fr	Sa	So	Mo	Di	Mi	Do	Fr	Sa
2012	1	2	3	4	5	6	7	8	9	10	11	12	13	14	15	16	17	18	19	20	21	22	23	24	25	26	27	28	29	30
1	-	-	-	-	-	-	-	-	-	-	-	-	-	-	-	-	-	-	-	-	-	-	-	-	-	-	-	-	-	-
2	-	-	-	-	-	-	-	-	-	-	-	-	-	-	-	-	-	-	-	-	-	-	-	-	-	-	-	-	-	-
3	-	-	-	-	-	-	-	-	-	-	-	-	-	-	-	-	-	-	-	-	-	-	-	-	-	-	-	-	-	-
4	-	-	-	-	-	-	-	-	-	-	-	-	-	-	-	-	-	-	-	-	-	-	-	-	-	-	-	-	-	-
5	-	-	-	-	-	-	-	-	-	-	-	-	-	-	-	-	-	-	-	-	-	-	-	-	-	-	-	-	-	-
6	-	-	-	-	-	-	-	-	-	-	-	-	-	-	-	-	-	-	-	-	-	-	-	-	-	-	-	-	-	-

Jul	So	Mo	Di	Mi	Do	Fr	Sa	So	Mo	Di	Mi	Do	Fr	Sa	So	Mo	Di	Mi	Do	Fr	Sa	So	Mo	Di	Mi	Do	Fr	Sa	So	Mo	Di
2012	1	2	3	4	5	6	7	8	9	10	11	12	13	14	15	16	17	18	19	20	21	22	23	24	25	26	27	28	29	30	31
1	-	-	-	-	-	-	-	-	-	-	-	-	-	-	-	-	-	-	-	-	-	-	-	-	-	-	-	-	-	-	
2	-	-	-	-	-	-	-	-	-	-	-	-	-	-	-	-	-	-	-	-	-	-	-	-	-	-	-	-	-	-	
3	-	-	-	-	-	-	-	-	-	-	-	-	-	-	-	-	-	-	-	-	-	-	-	-	-	-	-	-	-	-	
4	-	-	-	-	-	-	-	-	-	-	-	-	-	-	-	-	-	-	-	-	-	-	-	-	-	-	-	-	-	-	
5	-	-	-	-	-	-	-	-	-	-	-	-	-	-	-	-	-	-	-	-	-	-	-	-	-	-	-	-	-	-	
6	-	-	-	-	-	-	-	-	-	-	-	-	-	-	-	-	-	-	-	-	-	-	-	-	-	-	-	-	-	-	









- 1** ehem. Scheune mit Charme "Adega Suite" - 6 Person
- 2** ehem. Scheune mit Charme "Count Redondo Suite" - 6
- 3** ehem. Scheune mit Charme "Sr Miguel Suite" - 5
- 4** ehem. Scheune mit Charme "Dove Cote Suite" - 6
- 5** ehem. Scheune mit Charme "Marquis de Pombal Suite"
- 6** ehem. Scheune mit Charme "Dona Maria Suite" - 6

Übergangssaison Hauptsaison

Monat : Vor >>



Miettarife "Quinta do Scoto"

Tarife Gästezimmer		Nacht	Wochenende	Woche	2 Wochen	Monat
1 ehem. Scheune mit Charme "Adega Suite" 6 Person(en) 		95€ ↓	-	-	-	-
		130€ ↓	-	-	-	-
		140€ ↓	-	-	-	-
		110€ ↓	-	-	-	-
		120€ ↓	-	-	-	-
2 ehem. Scheune mit Charme "Count Redondo Suite" 6 Person(en) 		75€ ↓	-	-	-	-
		110€ ↓	-	-	-	-
		120€ ↓	-	-	-	-
		90€ ↓	-	-	-	-
		100€ ↓	-	-	-	-
3 ehem. Scheune mit Charme "Sr Miguel Suite" 5 Person(en) 		75€ ↓	-	-	-	-
		110€ ↓	-	-	-	-
		120€ ↓	-	-	-	-
		90€ ↓	-	-	-	-
		100€ ↓	-	-	-	-
4 ehem. Scheune mit Charme "Dove Cote Suite" 6 Person(en) 		90€ ↓	-	-	-	-
		125€ ↓	-	-	-	-
		135€ ↓	-	-	-	-
		105€ ↓	-	-	-	-
		115€ ↓	-	-	-	-
5 ehem. Scheune mit Charme "Marquis de Pombal Suite" 6 Person(en) 		95€ ↓	-	-	-	-
		130€ ↓	-	-	-	-
		140€ ↓	-	-	-	-
		110€ ↓	-	-	-	-
		120€ ↓	-	-	-	-

Miettarife "Quinta do Scoto"

Tarife Gästezimmer		Nacht	Wochenende	Woche	2 Wochen	Monat
6 ehem. Scheune mit Charme "Dona Maria Suite" 6 Person(en) 		75€ ↓	-	-	-	-
		110€ ↓	-	-	-	-
		120€ ↓	-	-	-	-
		90€ ↓	-	-	-	-
		100€ ↓	-	-	-	-

 Nebensaison
  Übergangssaison
  Hauptsaison
  Feiertagsangebot
  Sondersaison

↓ Staffeltarif

[Buchen](#)

Buchungskonditionen

- **Buchung**
→ Kaution verlangt
- **Vermietung**
→ Inkl. Nebenkosten
→ Inkl. Kurtaxe
→ Inkl. Endreinigungspauschale
→ Zuschlag einberechnen für :
- zusätzliche(s) Bett(en)

Akzeptierte Zahlungsarten

- Visa/Delta/Electron • Switch/Maestro • MasterCard/EuroCard • Cirrus • Scheck • Bankscheck • PayPal • Bar

[► Buchen](#)

[► Vermieter kontaktieren](#)

Nehmen Sie direkten Kontakt mit den Vermietern auf.

www.ihacom.at
Anzeige Nr.
14199
>> Buchen <<

Kontakt

Name ROSS Tony & Penny
QUINTA DO SCOTO LDA

Adresse Quinta do Scoto
Rua Dr Teixeira Bastos 18,
Melecas,

Stadt 2635-314 SINTRA

Land Portugal

Telefon +351 913037521
(Portugal)

Mobil +351 913037529
(Portugal)

Gesprochene Sprachen 