

Ferienwohnung Küste von Estoril "Get to know Estoril"



Haus, freistehend, ebenerdig, eigener Eingang, in/auf: Privatbesitz

Rahmen : behaglich, Meer

Gästekapazität : 6 Person(en)

Schlafzimmer : 2

Zimmer : 4

Estoril - Distrikt Lissabon - Lissabon und Tejotal
Portugal

Anzeige Nr. 70960

www.ihacom.at



>> FERIENWOHNUNGEN

Internet
Holiday
Ads



Internet
Holiday
Ads



VON PRIVAT AN PRIVAT

Ferienwohnung

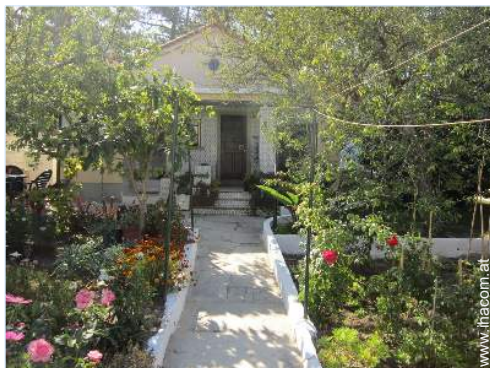


Haus, freistehend, ebenerdig, eigener Eingang, in/auf: Privatbesitz

- **Ideal für Familien, Senioren**
- **Ausblick :** ohne Visavis, Gebirge, Garten/Park, Wald
- **Rahmen :** behaglich, Meer
- **Ausrichtung :** Süd-Westen

Extras

- **Vorzüge :**
Dart
- **Baby-Ausstattung :**
Babystuhl, Babywanne, Babytopf



Anwesen

Umgebung & Lokalisierung



Freizeitaktivitäten

- **Aktivitäten weniger als 20 km /12 Meilen entfernt :**

Baden, Schnorcheln, Wellenreiten, Windsurfen, Segeln, Kitesurfen, Golf, Tennis, Squash, Reitschule, Spazierweg, Strandweg/Waldweg, Mountainbike (Strecke), Drachenfliegen, Fliegen (Club), Segelfliegen (Club), Bootsausflug, Inlineskaten/Rollschuhfahren (Parcours), Skateboard (Halfpipe/Ramp), Rennstrecke, RC-Rennstrecke, Bowling, Basketball, Volleyball, Paintball, Fischen, Angeln

- **Betreute Aktivitäten :**

Segelschule, Tennisschule, Reitschule

- **Attraktionen und Entspannung :**

Bar/Pub, Nachtclub, Restaurant, Kino, Park und Garten, Vergnügungspark, Naturreservat, Ausstellungszentrum, Kunstgalerie, historische Sehenswürdigkeit, Museum, Theater, Antiquitäten & Trödel, Kunsthandwerk, Casino, Thermalbad, Sauna, Beautycenter

Umgebung

- **Örtlichkeit :**

- Meer/Ozean 2km
- Sandstrand 2km
- FKK-Strand 25km
- Öffentliches Schwimmbad 3km
- Öffentlicher Tennisplatz 1km
- 9-Loch-Golfplatz 300m
- 18-Loch-Golfplatz 300m
- Windsurf-Spot 10km
- Surf-Spot 5km
- Steilküste 5km
- Wald <50m
- Bergmassiv 15km
- Yachthafen 7,5km

- **Annehmlichkeiten :**

- Dorfzentrum 100m
- Stadtzentrum 1,5km
- Bushaltestelle 100m
- Strandbus 100m
- Autovermietung 1,5km
- Bootsvermietung 7,5km
- Bäckerei 1,5km
- Feinkosthändler 100m
- Ortliche Geschäfte 1,5km
- Supermarkt 1,5km
- Luxus-/Markenboutiquen 1,5km
- Friseursalon 1,5km
- Post 1,5km
- Bank 1km
- Geldautomat 1km
- Apotheke 1,5km

- Krankenhaus 5km
- Ambulanz 2,5km



Fassade



Panorama



Sommer

Exterieur

- **Grundstücksfläche :**
400m²
- **Außenanlage :**
Balkon 6m²
- **Äußerer Rahmen :**
Eingezäuntes Grundstück 400m², Garten 20m², Rasen 30m², Obstgarten < 100m², Gemüsegarten 20m²
- **Außenausstattung :**
Grill, Gartentisch(e), 8 Gartenstuhl/-stühle, Laube, 2 Chaiselongue(s), 2 Hängematte(n), Klettergerüst



Außenausstattung

Interieur

- **Maximalbelegung :**
6 Person(en) - 4 Erwachsene(r), 2 Kind(er)
- **Wohnfläche :**
70m²
- **Raumaufteilung :**
4 Zimmer, 2 Schlafzimmer, 1 Badezimmer, Wohnzimmer 22m², separate Küche, Waschküche, Veranda
- **Schlafplätze :**
1 Doppelbett(en), 1 Einzelbett(en), 2 Stockbett(en), 1 Sofabett(en) 1 Person
- **Komfort :**
Antennenanschluss, Kleiderschrank, Schrank, Garderobe, Föhn, elektrische Heizung, Vorhänge, Rollos, Rollläden
- **Haushaltsausstattung :**
Geschirr/Besteck, Küchenutensilien, elektrische Kaffeemaschine, Toaster, Zitruspresse, Raclette-Grill, Fleischgrill, Gasherd, Ofen, Mikrowelle, Abzugshaube, Kühlschrank, Waschmaschine, Staubsauger, Bügeleisen, Bügelbrett

Service

- **Wäsche :**
Bettlaken (1 mal pro Woche), Handtücher (1 mal pro Woche), Haushaltswäsche, Bettdecke (n), Steppdecke(n), Kissen
- **Haus :**
Zimmerservice (1 mal pro Woche), Endreinigung

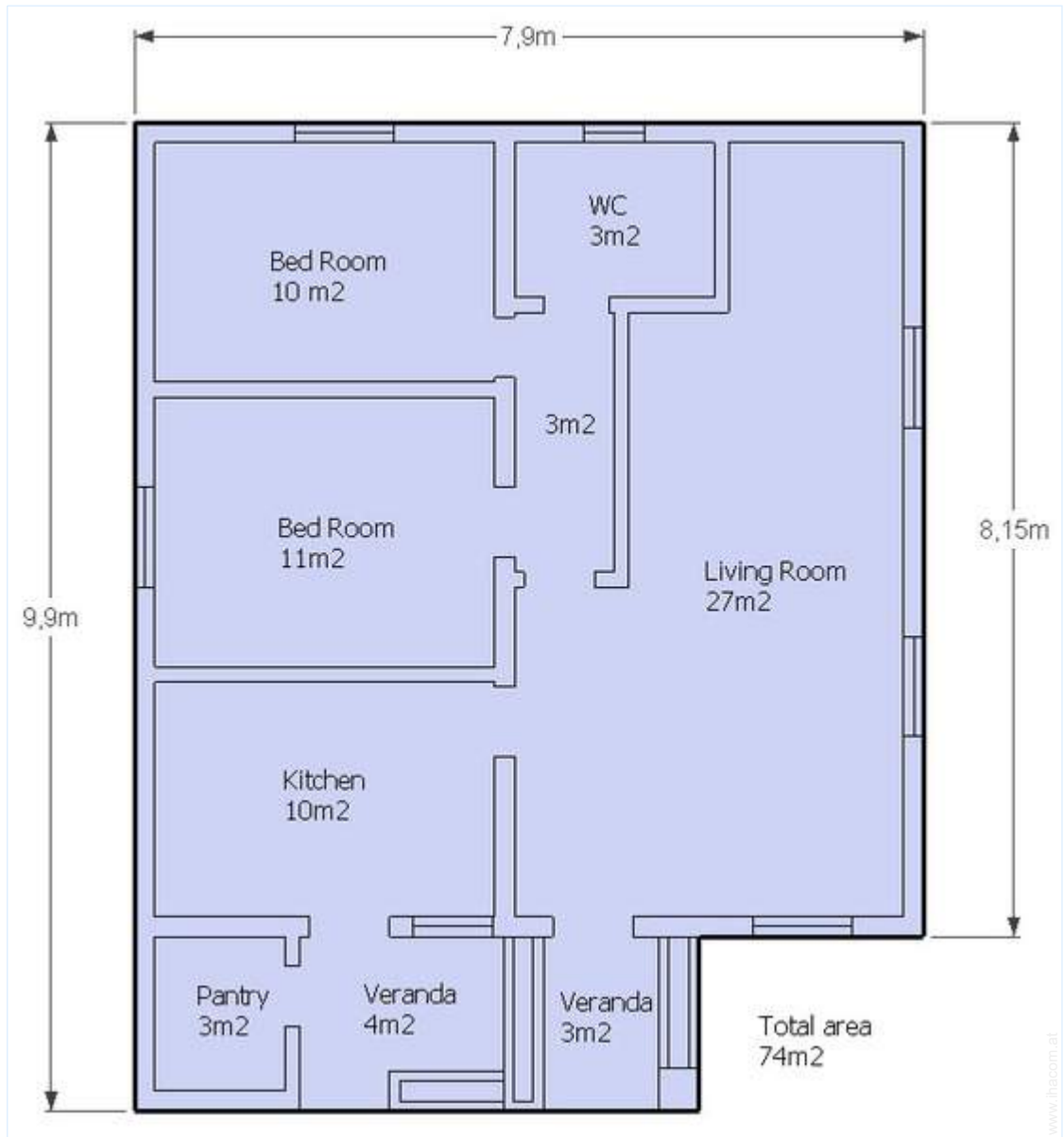
Praktische Infos

- **Praktische Infos**
Kinderfreundlich
Tiere nur bedingt erlaubt (Vermieter fragen)
Nichtraucher-Ferienwohnung, Mobilfunknetz, eigenes Transportmittel empfehlenswert
Wasser : heiß/kalt
Stromspannung : 220-240V / 50Hz
Stromversorgung : Netz



Veranda

Grundrissplan



Fotoalbum - 1



Panorama



Fassade



Anwesen



Sommer



Veranda

Fotoalbum - 2



Außenausstattung



Ausblick Garten/Park



Küche



Küche



Esszimmer



Inneneinrichtung



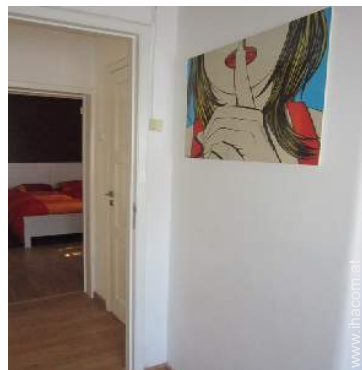
Schlafzimmer



Schlafzimmer



Stockbett(en)



Ausblick Schlafzimmer

Fotoalbum - 3



Schlafzimmer



Doppelbett(en)



Ausblick Schlafzimmer



Wohnzimmer



Haus



Außenmobiliar



Freizeiteinrichtungen



verfügbare Ausrüstung



eingezäuntes Grundstück

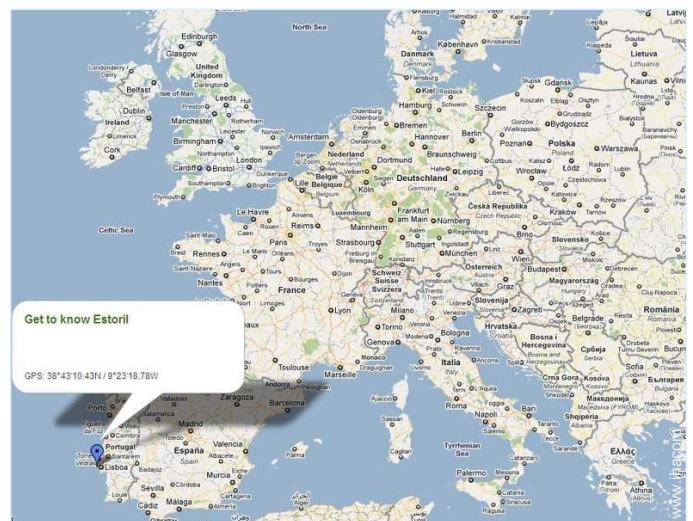
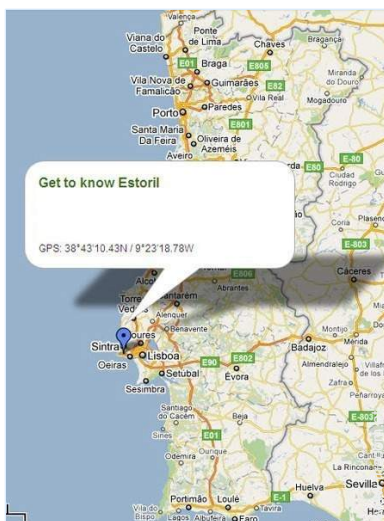
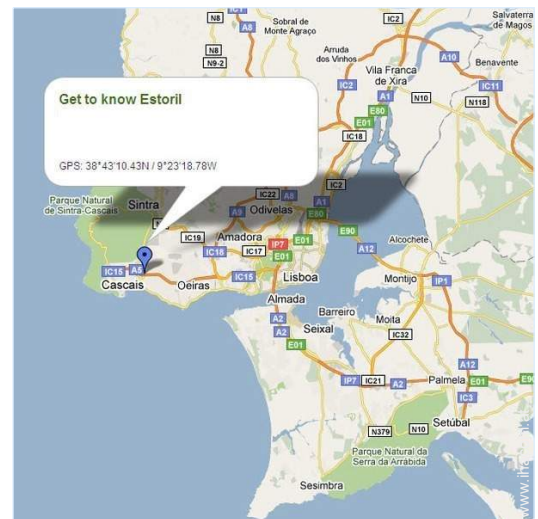
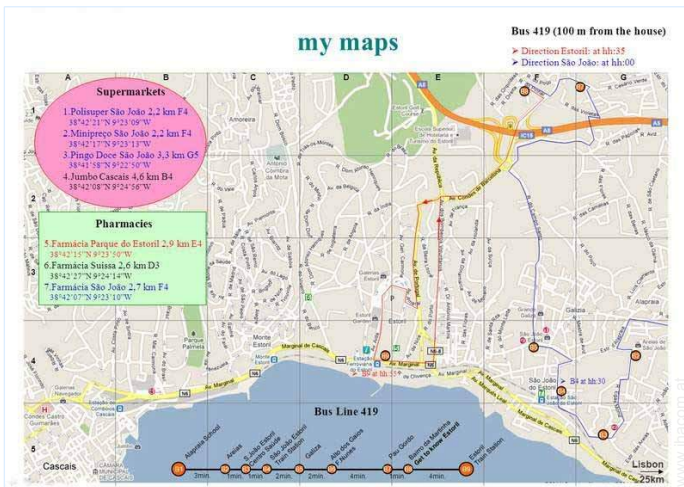


Freizeitgeräte



Freizeiteinrichtungen

Anfahrtsskizze



Lokalisierung & Anfahrt

GPS-Koordinaten in Graden, Minuten, Sekunden: Breitengrad 38°43'10.4"N - Längengrad 9°23'18.78"W (Unterkunft)

Adresse

→ Rua Direita 128
2765 Estoril

• Flughafen Lisbon Portela

→ Lissabon, Distrikt Lissabon, Lissabon und Tejotal, Portugal
→ Entfernung : 29km
→ Dauer : 30'

• Busbahnhof Estoril

→ Estoril, Distrikt Lissabon, Lissabon und Tejotal, Portugal
→ Entfernung : 3km
→ Dauer : 10'

- Lissabon : Entfernung : 20km
- Cascais : Entfernung : 5km
- Sintra : Entfernung : 10km

Kontakt

Name Herr WOLFARTH L.
Adresse Rua Direita 128
Stadt 2765-122 ESTORIL
Land Portugal

Gesprochene Sprachen



Ferienwohnung Distrikt Lissabon - Lissabon und Tejotal "Get to know Estoril"

Verfügbarkeitskalender - ab : Mai 2012

| Mai | Di | Mi | Do | Fr | Sa | So | Mo | Di | Mi | Do | Fr | Sa | So | Mo | Di | Mi | Do | Fr | Sa | So | Mo | Di | Mi | Do | Fr | Sa | So | Mo | Di | Mi | Do |
|------|----|----|----|----|----|----|----|----|----|----|----|----|----|----|----|----|----|----|----|----|----|----|----|----|----|----|----|----|----|----|----|
| 2012 | 1 | 2 | 3 | 4 | 5 | 6 | 7 | 8 | 9 | 10 | 11 | 12 | 13 | 14 | 15 | 16 | 17 | 18 | 19 | 20 | 21 | 22 | 23 | 24 | 25 | 26 | 27 | 28 | 29 | 30 | 31 |
| | | | | | | | | | | | | | | | | | | | | | | | | | | | | | | | |

| Jun | Fr | Sa | So | Mo | Di | Mi | Do | Fr | Sa | So | Mo | Di | Mi | Do | Fr | Sa | So | Mo | Di | Mi | Do | Fr | Sa | | | | | | | |
|------|----|----|----|----|----|----|----|----|----|----|----|----|----|----|----|----|----|----|----|----|----|----|----|----|----|----|----|----|----|----|
| 2012 | 1 | 2 | 3 | 4 | 5 | 6 | 7 | 8 | 9 | 10 | 11 | 12 | 13 | 14 | 15 | 16 | 17 | 18 | 19 | 20 | 21 | 22 | 23 | 24 | 25 | 26 | 27 | 28 | 29 | 30 |
| | | | | | | | | | | | | | | | | | | | | | | | | | | | | | | |

| Jul | So | Mo | Di | Mi | Do | Fr | Sa | So | Mo | Di | Mi | Do | Fr | Sa | So | Mo | Di | Mi | Do | Fr | Sa | So | Mo | Di | | | | | | | |
|------|----|----|----|----|----|----|----|----|----|----|----|----|----|----|----|----|----|----|----|----|----|----|----|----|----|----|----|----|----|----|----|
| 2012 | 1 | 2 | 3 | 4 | 5 | 6 | 7 | 8 | 9 | 10 | 11 | 12 | 13 | 14 | 15 | 16 | 17 | 18 | 19 | 20 | 21 | 22 | 23 | 24 | 25 | 26 | 27 | 28 | 29 | 30 | 31 |
| | | | | | | | | | | | | | | | | | | | | | | | | | | | | | | | |

Gebucht
 Nebensaison
 Übergangssaison

[Monat : Vor >>](#)

Miettarife - Haus - 6 Person(en)

| Tarife | Nacht | Wochenende | Woche | 2 Wochen | Monat |
|---|------------|-------------------|-------------------|-------------------|-------|
| ■ Nebensaison | 60€ > 2 | 120€ (Freitag) | 400€ (Samstag) | 600€ | 1000€ |
| ■ Übergangssaison | 90€ > 2 | 180€ (Freitag) | 600€ (Samstag) | 900€ (Samstag) | 1500€ |
| ■ Feiertagsangebot | 90€ > 2 | 180€ (Freitag) | 600€ (Samstag) | - | - |
| ■ Sondersaison | 40€ > 2 | 80€ (Freitag) | 300€ (Freitag) | 500€ | 700€ |

(Anreisetag) > Minimum Nacht

[Buch](#)





Anwesen

Sommer

Veranda



Panorama

Fassade

Buchungskonditionen

• Buchung

- Bezahlung bei Buchung : 40% des Mietbetrags
- Bezahlung des Restbetrags : bei Schlüsselübergabe
- Kautions verlangt : 200€

• Vermietung

- Nebenkosten extra
- Inkl. Endreinigungspauschale
- Zuschlag einberechnen für :
 - zusätzliche(s) Bett(en)

► Buchen

► Vermieter kontaktieren

Kontakt

Name Herr WOLFARTH L.
Adresse Rua Direta 128
Stadt 2765-122 ESTORIL
Land Portugal

Gesprochene Sprachen



Akzeptierte Zahlungsarten

- Banküberweisung • Bar

Nehmen Sie direkten Kontakt mit den Vermietern auf.

www.ihacom.at
Anzeige Nr.
70960
>> Buchen <<

Anzeige Nr. 70960

www.ihacom.at



>> FERIENWOHNUNGEN

Internet
Holiday
Ads



Internet
Holiday
Ads



VON PRIVAT AN PRIVAT