

Ferienwohnung Küste von Lissabon "Casa d'Alfama"



85€/Nacht
Sonderangebote
von 01/07/12
bis 31/07/12
2 Person(en)

Apartment Erdgeschoss, eigener Eingang, in/auf: Altbau 3 Stockwerke

Rahmen : historisch, still

Gästekapazität : 4 Person(en)

Schlafzimmer : 2

Zimmer : 3

Lissabon - Distrikt Lissabon - Lissabon und Tejotal

Portugal

Anzeige Nr. 51285

www.ihacom.at



>> FERIEWOHNUNGEN

Internet
Holiday
Ads



Internet
Holiday
Ads



VON PRIVAT AN PRIVAT

Ferienwohnung

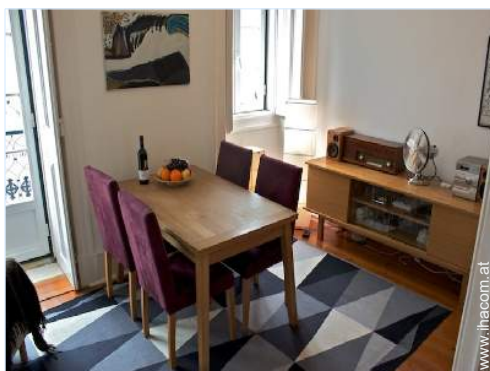


Apartment Erdgeschoss, eigener Eingang, in/auf: Altbau 3 Stockwerke

- **Ideal für Familien, Senioren**
- **Ausblick :** Panorama, freier Ausblick, Fluss, Hafen, Stadt, Dächerlandschaft
- **Rahmen :** historisch, still
- **Ausrichtung :** Süd-Osten

Extras

- **Baby-Ausstattung :**
Babystuhl, Babywanne, Babytopf



Esszimmer

Umgebung & Lokalisierung



Stadt



Kultur

Freizeitaktivitäten

- **Aktivitäten weniger als 20 km /12 Meilen entfernt :**

Baden, Segeln, Golf, Tennis, Bootsausflug, Angeln

- **Attraktionen und Entspannung :**

Bar/Pub, Nachtclub, Restaurant, Kino, Karaoke, Park und Garten, Zoo/Tierpark, Seepark, Naturreservat, Ausstellungszentrum, Kunstgalerie, historische Sehenswürdigkeit, Museum, Theater, Oper, Festival, Antiquitäten & Trödel, Kunsthandwerk, Weinkeller und Weindegustation, Casino

Umgebung

- **Örtlichkeit :**

- Sandstrand 20km
- FKK-Strand 30km
- Öffentliches Schwimmbad 500m
- 9-Loch-Golfplatz 10km
- 18-Loch-Golfplatz 25km
- Fluss 500m
- Yachthafen 5km

- **Annehmlichkeiten :**

- Stadtzentrum <50m
- Bushaltestelle 300m
- U-Bahn-Station 500m
- Straßenbahn 100m
- Strandbus 4km
- Bäckerei 100m
- Ortliche Geschäfte 100m
- Supermarkt 500m
- Post 800m
- Apotheke 300m



Ausblick Balkon



Ausblick Balkon

Exterieur

- Außenanlage :
Balkon
- Außenausstattung :
1 Hängematte(n)



Esszimmer



Wohnzimmer

Interieur

- Maximalbelegung :
4 Person(en) - 4 Erwachsene(r)
- Wohnfläche :
80m²
- Raumaufteilung :
3 Zimmer, 2 Schlafzimmer, 1 Badezimmer, Wohnzimmer 9m², Salon 20m², separate Küche, Esszimmer, Veranda
- Schlafplätze :
1 Doppelbett(en), 1 Futon(s) 2 Personen, 1 Sofabett(en) 2 Personen, 1 Sofabett(en) 1 Person, 1 Babybett(en)
- Komfort :
TV, Hi-Fi-Anlage, DVD-Player, Gesellschaftsspiele, Bibliothek, Filmkollektion, Kabel/Satellit, Hochgeschwindigkeitsinternet, Wi-Fi (drahtloser Internetzugang), Garderobe, Föhn, Tischventilator, elektrische Heizung
- Haushaltsausstattung :
Geschirr/Besteck, Küchenutensilien, elektrische Kaffeemaschine, elektrischer Wasserkocher, Toaster, Zitruspresse, Gasherd, Herdplatten, Ofen, Mikrowelle, Abzugshaube, Kühlschrank, Gefrierschrank, Geschirrspüler, Waschmaschine, Staubsauger, Bügeleisen, Bügelbrett

Service

- Wäsche :
Bettlaken, Handtücher, Haushaltswäsche, Bettdecke(n), Steppdecke(n), Kissen
- Haus :
Endreinigung
- Personal :
Babysitting gegen Aufpreis, Massage gegen Aufpreis

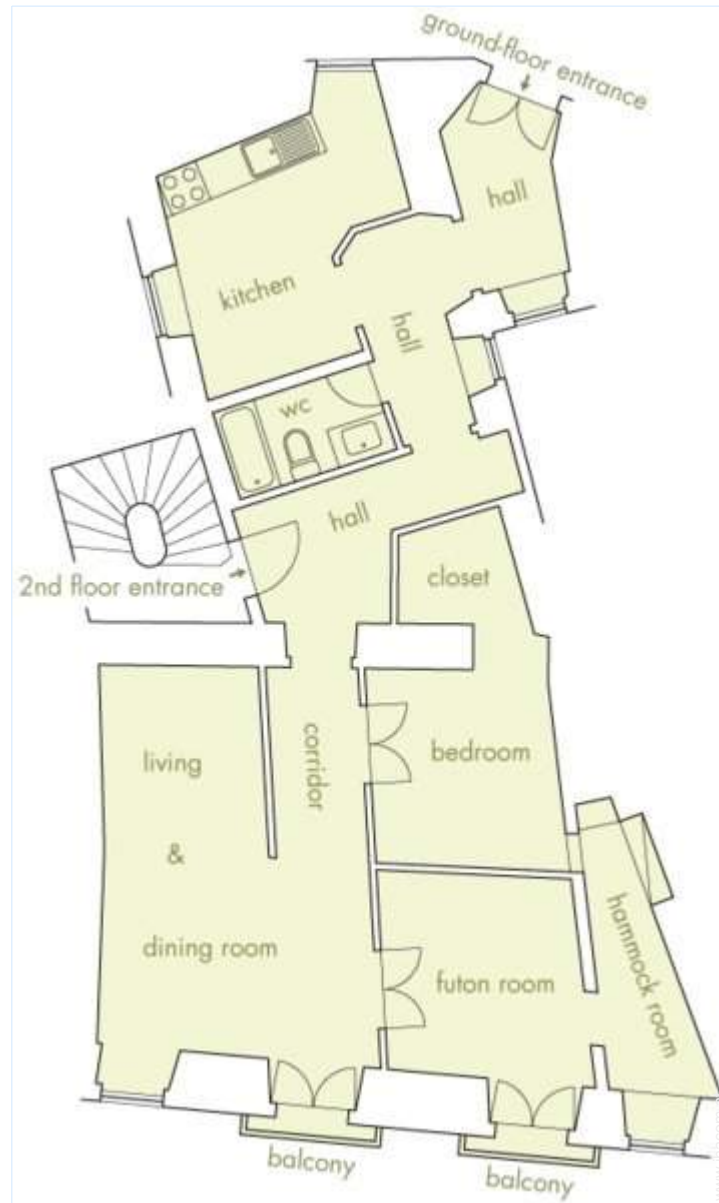
Praktische Infos

- Praktische Infos
Kinderfreundlich
Tiere erlaubt
Nichtraucher-Ferienwohnung, Mobilfunknetz
Wasser : heiß/kalt
Stromversorgung : Netz



Esszimmer

Grundrissplan



Fotoalbum - 1



Ausblick Balkon



Ausblick Balkon



Esszimmer



Esszimmer



Esszimmer

Fotoalbum - 2



Wohnzimmer

Wohnzimmer

Ausblick Wohnzimmer



Inneneinrichtung

kleines Schlafzimmer

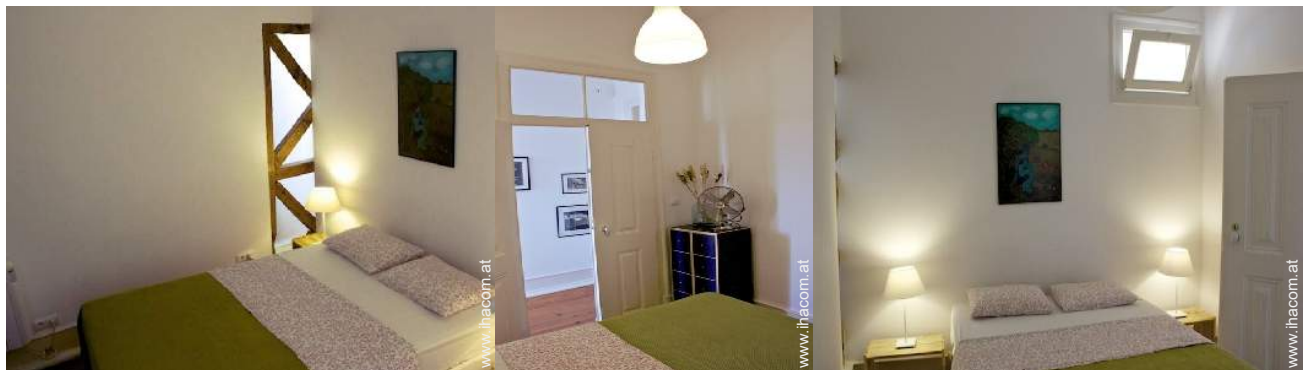
kleines Schlafzimmer



kleines Schlafzimmer

Inneneinrichtung

Schlafecke



Schlafzimmer

Schlafzimmer

Schlafzimmer

Fotoalbum - 3



Schlafzimmer

Badezimmer

Badezimmer



Küche

Küche

Küche



Küche

Inneneinrichtung

Inneneinrichtung



Fassade

Fassade

Umgebung

Lokalisierung & Anfahrt



GPS-Koordinaten in Graden, Minuten, Sekunden:
Breitengrad 38°42'45.32"N - Längengrad 9°7'43.73"W
(Unterkunft)

Adresse

→ Rua Guilherme Braga, 19
1000 Lissabon

• Flughafen Lisbon Portela

→ Lissabon, Distrikt Lissabon, Lissabon und Tejotal, Portugal
→ Entfernung : 7,5km
→ Dauer : 20'

• Bahnhof Lisboa Santa Apolónia

→ Lissabon, Distrikt Lissabon, Lissabon und Tejotal, Portugal
→ Entfernung : 300m
→ Dauer : 10'

• Autobahn (Ausfahrt) A1

→ Lissabon, Distrikt Lissabon, Lissabon und Tejotal, Portugal
→ Entfernung : 10km
→ Dauer : 30'

- Cascais : Entfernung : 30km
- Sintra : Entfernung : 32km
- Évora : Entfernung : 135km

Kontakt

Name SAMPAIO Cristina
Stadt LISBOA
Land Portugal

Gesprochene
Sprachen



Verfügbarkeitskalender - ab : Mai 2012

Mai	Di	Mi	Do	Fr	Sa	So	Mo	Di	Mi	Do	Fr	Sa	So	Mo	Di	Mi	Do	Fr	Sa	So	Mo	Di	Mi	Do	Fr	Sa	So	Mo	Di	Mi	Do
2012	1	2	3	4	5	6	7	8	9	10	11	12	13	14	15	16	17	18	19	20	21	22	23	24	25	26	27	28	29	30	31

Jun	Fr	Sa	So	Mo	Di	Mi	Do	Fr	Sa	So	Mo	Di	Mi	Do	Fr	Sa	So	Mo	Di	Mi	Do	Fr	Sa							
2012	1	2	3	4	5	6	7	8	9	10	11	12	13	14	15	16	17	18	19	20	21	22	23	24	25	26	27	28	29	30
	-	-	-	-	-	-	-	-	-	-	-	-	-	-	-	-	-	-	-	-	-	-	-	-	-	-	-	-	-	-

Jul	So	Mo	Di	Mi	Do	Fr	Sa	So	Mo	Di	Mi	Do	Fr	Sa	So	Mo	Di	Mi	Do	Fr	Sa	So	Mo	Di							
2012	1	2	3	4	5	6	7	8	9	10	11	12	13	14	15	16	17	18	19	20	21	22	23	24	25	26	27	28	29	30	31
	-	-	-	-	-	-	-	-	-	-	-	-	-	-	-	-	-	-	-	-	-	-	-	-	-	-	-	-	-	-	

Gebucht
 Übergangssaison
 Hauptsaison

Monat : Vor >>

Sonderangebote : 85€ / Nacht von 12/07/01 bis 12/07/31 - 2 Person(en)

Miettarife - Apartment - 4 Person(en)

Tarife	Nacht	Wochenende	Woche	2 Wochen	Monat
■ Nebensaison	68€ > 3	-	-	-	-
■ Übergangssaison	80€ > 3	-	-	-	-
■ Hauptsaison	96€ > 3	-	-	-	-

> Minimum Nacht

Buchen



Esszimmer

Esszimmer

Esszimmer



Ausblick Balkon

Ausblick Balkon

Buchungskonditionen

• Buchung

- Bezahlung bei Buchung : 30% des Mietbetrags
- Bezahlung des Restbetrags : bei Schlüsselübergabe
- Kautions verlangt : 200€

• Vermietung

- Inkl. Endreinigungspauschale
- Zuschlag einberechnen für :
 - Tiere

► Buchen

► Vermieter kontaktieren

Akzeptierte Zahlungsarten

- Banküberweisung • PayPal

Nehmen Sie direkten Kontakt mit den Vermietern auf.

www.ihacom.at

Anzeige Nr.

51285

>> Buchen <<

Kontakt

Name SAMPAIO Cristina
Stadt LISBOA
Land Portugal

Gesprochene Sprachen

