

# Ferienhaus Gueret area "Gîte des Naiades"



Ferienhaus - exklusives Steinhaus,  
freistehend, 2 Stockwerke, eigener  
Eingang, in/auf: Weiler

Rahmen : ruhig, naturbelassen

Gästekapazität : 10 Person(en)

Schlafzimmer : 5

Zimmer : 10



Gîtes de France (4 Ähren)



Themenurlaube  
Natur entdecken  
Fitness

Glénic - Creuse (23) - Limousin

Frankreich

Buchung : +33 (0) 5 55 51 21 31 (Frankreich)

Anzeige Nr. 49902

www.ihacom.at



>> FERIEWOHNUNGEN

Internet  
Holiday  
Ads



Internet  
Holiday  
Ads



VON PRIVAT AN PRIVAT

## Ferienhaus



Ferienhaus - exklusives Steinhaus, freistehend, 2 Stockwerke, eigener Eingang, in/auf: Weiler

- **Ideal für große Familien, Paare mit Baby**
- **Ausblick :** Panorama, freier Ausblick, ohne Visavis, Swimmingpool, Garten/Park, Nachthimmel
- **Rahmen :** ruhig, naturbelassen
- **Ausrichtung :** Süden

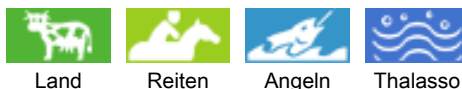
## Extras

- **Swimmingpool :**  
Swimmingpool in Wohnanlage, rechteckig (Länge 10m, Breite 5m), beheizt, beleuchtet, Treppeneinstieg, Außendusche, Pool House (geöffnet von '01 Juni' bis '01 September')
- **Parkplatz :**  
Überdachter Parkplatz : 1 private(r)  
Unüberdachter Parkplatz : 4 auf Grundstück
- **Vorzüge :**  
Sauna, Türkisches Bad, Whirlpool
- **Baby-Ausstattung :**  
Babystuhl, Wickeltisch, Babywanne, Laufstall



Frühling

## Umgebung & Lokalisierung



### Freizeitaktivitäten

- **Aktivitäten weniger als 20 km /12 Meilen entfernt :**

Baden, Windsurfen, Kanu/Kajak, Rafting, Reitschule, Spazierweg, Strandweg/Waldweg, Wandern, Mountainbike (Strecke), Pferdeausritt, Skateboard (Halfpipe/Ramp), Jagen, Acrobranch, Fischen, Bouleplatz

- **Betreute Aktivitäten :**

Segelschule, Tauchschule, Reitschule

- **Attraktionen und Entspannung :**

Bar/Pub, Nachtclub, Restaurant, Kino, Park und Garten, Vergnügungspark, Zoo/Tierpark, Naturreservat, Ausstellungszentrum, Kunstgalerie, historische Sehenswürdigkeit, Museum, Freiluftbühne, Festival, Antiquitäten & Trödel, Kunsthandwerk, Thalassotherapie-Center, Sauna, Türkisches Bad, Wellnessfarm, Biobauernhof

### Umgebung

- **Örtlichkeit :**
  - Sandstrand 7,5km
  - Öffentliches Schwimmbad 15km
  - Öffentlicher Tennisplatz 15km
  - 9-Loch-Golfplatz 25km
  - Fluss 5km
  - Baggersee 7,5km
  - See 7,5km
  - Wald 500m
- **Annehmlichkeiten :**
  - Stadtzentrum 15km
  - Fahrrad-/Mountainbikeverleih 15km
  - Autovermietung 15km
  - Bäckerei 5km
  - Feinkosthändler 5km
  - Ortliche Geschäfte 5km
  - Supermarkt 15km
  - Internetcafé 15km
  - Post 15km
  - Bank 15km
  - Geldautomat 15km
  - Apotheke 5km
  - Arzt 5km
  - Krankenschwester 4km
  - Krankenhaus 15km



Whirlpool





Salon

### Interieur

- **Maximalbelegung :**  
10 Person(en) - 8 Erwachsene(r), 2 Kind(er)
- **Wohnfläche :**  
180m<sup>2</sup>
- **Raumaufteilung :**  
10 Zimmer, 5 Schlafzimmer, 1 Badezimmer, 3 Waschaum/-räume, 4 WC, Salon 30m<sup>2</sup>, große amerikanische Küche, Essbereich, Kaminecke, Mezzanine, Fernsehzimmer, Lesezimmer, begehbare Kleiderschrank, Waschküche
- **Schlafplätze :**  
2 Doppelbett(en), 6 Einzelbett(en)
- **Komfort :**  
Kamin, TV, DVD-Player, Gesellschaftsspiele, Bibliothek, Telefon, Wi-Fi (drahtloser Internetzugang), Kleiderschrank, Schrank, Garderobe, Föhn, Zentralheizung, Glaswand, Vorhänge, Rollos, Doppelverglasung, Rollläden
- **Haushaltsausstattung :**  
Geschirr/Besteck, Küchenutensilien, Kaffeebereiter, elektrische Kaffeemaschine, elektrischer Wasserkocher, Toaster, Zitruspresse, Küchenmaschine, Crêpière, Raclette-Grill, Fondue-Gerät, Herdplatten, Ofen, Mikrowelle, Abzugshaube, Kühlschrank, Gefrierschrank, Eiswürfelbereiter, Geschirrspüler, Waschmaschine, Wäschetrockner, Staubsauger, Bügeleisen, Bügelbrett

### Exterieur

- **Grundstücksfläche :**  
1000m<sup>2</sup>
- **Außenanlage :**  
Terrasse 60m<sup>2</sup>
- **Äußerer Rahmen :**  
Eingezäuntes Grundstück 400m<sup>2</sup>, Landschaftsgarten 200m<sup>2</sup>, Rasen 50m<sup>2</sup>, Wald 3 ha, Obstgarten 100m<sup>2</sup>, Gemüsegarten 500m<sup>2</sup>, Bach
- **Außenausstattung :**  
Freiluftsalon, Grill, Gartentisch(e), 8 Gartenstuhl/-stühle, Sonnenschirm, 2 Liegestuhl/-stühle



Küche

### Service

- **Wäsche :**  
Bettlaken, Handtücher, Haushaltswäsche, Steppdecke(n), Kissen
- **Haus :**  
Endreinigung gegen Aufpreis (+80€), Garten-/Poolpflege, Parkplatz

### Praktische Infos

- **Praktische Infos**  
Kinderfreundlich  
Tiere erlaubt  
Mobilfunknetz, eigenes Transportmittel empfehlenswert  
Wasser : heiß/kalt  
Stromspannung : 220-240V / 50Hz  
Stromversorgung : Netz



Ansicht Grundstück

Fotoalbum - 1



Whirlpool



Frühling



Salon



Ansicht Grundstück

Fotoalbum - 2



Küche



Blick auf Swimmingpool



Fluss



Spazierweg



Herbst



Schlafzimmer



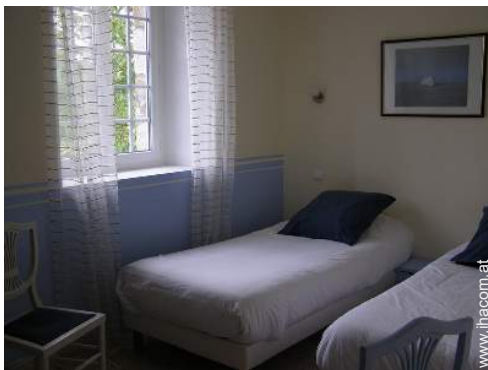
Juniorzimmer



Hauptschlafzimmer



Schlafzimmer



Schlafzimmer

Fotoalbum - 3



Lesezimmer



Mezzanine



Badezimmer



Ansicht Süd-Westen



Ausblick Garten/Park



Ansicht Süden



Mountainbike (Strecke)



Wandern



Bach



rechteckiger Swimmingpool

Themenurlaube

Natur entdecken



Dauer (ungefähr) : 2 Stunden  
Niveau : Anfänger

Inbegriffen im Übernachtungspreis

Herbst, Frühling, Auf Anfrage (wg. Organisation)

Fitness

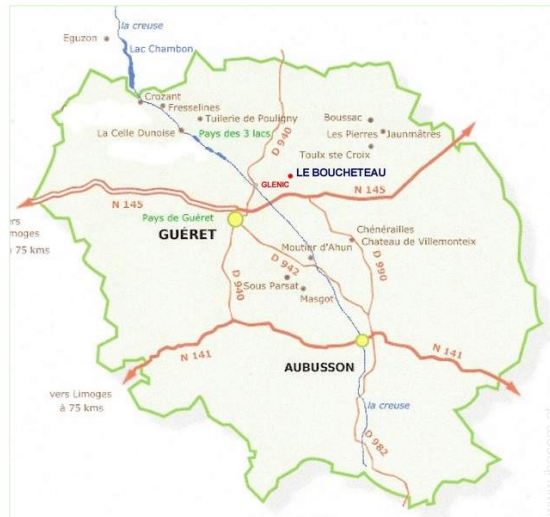


Teilnehmer : 2 min. - 10 max.  
Niveau : Anfänger

Inbegriffen im Übernachtungspreis für 8 Person  
(en)

Ganzjährig

### Anfahrtsskizze



### Lokalisierung & Anfahrt



GPS-Koordinaten in Graden, Minuten, Sekunden:  
Breitengrad 46°13'55"N - Längengrad 1°54'29"O (Unterkunft)

#### Adresse

→ 2 Boucheteau  
23380 Glénic

#### • Autobahn (Ausfahrt) N145

→ Guéret, Creuse, Limousin, Frankreich  
→ Entfernung : 15km  
→ Dauer : 20'

#### • Bahnhof Guéret

→ Guéret, Creuse, Limousin, Frankreich  
→ Entfernung : 15km  
→ Dauer : 20'

#### • Flughafen Limoges Bellegarde

→ Limoges, Haute Vienne, Limousin, Frankreich  
→ Entfernung : 95km  
→ Dauer : 1h

- Guéret : Entfernung : 15km
- Aubusson : Entfernung : 30km
- Limoges : Entfernung : 95km

### Kontakt

Name	Frau und Herr GOUNY Liliane & Georges
Adresse	2 Le Boucheteau
Stadt	23380 GLENIC
Land	Frankreich
Telefon	+33 (0) 5 55 51 21 31 (Frankreich) Von 09:00 AM bis 10:00 PM
Mobil	+33 (0) 6 83 03 14 44 (Frankreich)
Gesprochene Sprachen	

Verfügbarkeitskalender - ab : Mai 2012

Mai	Di	Mi	Do	Fr	Sa	So	Mo	Di	Mi	Do	Fr	Sa	So	Mo	Di	Mi	Do	Fr	Sa	So	Mo	Di	Mi	Do	Fr	Sa	So	Mo	Di	Mi	Do
2012	1	2	3	4	5	6	7	8	9	10	11	12	13	14	15	16	17	18	19	20	21	22	23	24	25	26	27	28	29	30	31

Jun	Fr	Sa	So	Mo	Di	Mi	Do	Fr	Sa	So	Mo	Di	Mi	Do	Fr	Sa	So	Mo	Di	Mi	Do	Fr	Sa							
2012	1	2	3	4	5	6	7	8	9	10	11	12	13	14	15	16	17	18	19	20	21	22	23	24	25	26	27	28	29	30
	-	-	-	-	-	-	-	-	-	-	-	-	-	-	-	-	-	-	-	-	-	-	-	-	-	-	-	-	-	-

Jul	So	Mo	Di	Mi	Do	Fr	Sa	So	Mo	Di	Mi	Do	Fr	Sa	So	Mo	Di	Mi	Do	Fr	Sa	So	Mo	Di							
2012	1	2	3	4	5	6	7	8	9	10	11	12	13	14	15	16	17	18	19	20	21	22	23	24	25	26	27	28	29	30	31
	-	-	-	-	-	-	-	-	-	-	-	-	-	-	-	-	-	-	-	-	-	-	-	-	-	-	-	-	-	-	

Gebucht
  Übergangssaison
  Hauptsaison

Monat : Vor >>

Miettarife - Ferienhaus - exklusives Steinhaus - 10 Person(en)

Tarife	Nacht	Wochenende	Woche	2 Wochen	Monat
<span style="display: inline-block; width: 15px; height: 15px; background-color: #6aa84f; border: 1px solid #000;"></span> Nebensaison	-	600€	1100€ <i>(Samstag)</i>	-	-
<span style="display: inline-block; width: 15px; height: 15px; background-color: #4f81bd; border: 1px solid #000;"></span> Übergangssaison	-	600€	1150€ <i>(Samstag)</i>	-	-
<span style="display: inline-block; width: 15px; height: 15px; background-color: #c00000; border: 1px solid #000;"></span> Hauptsaison	-	-	1250€ <i>(Samstag)</i>	-	-
<span style="display: inline-block; width: 15px; height: 15px; background-color: #e91e63; border: 1px solid #000;"></span> Feiertagsangebot	-	-	1250€	-	-

(Anreisetag)

Buchen





Frühling



Salon



Ansicht Grundstück



Whirlpool

### Buchungskonditionen

#### • Buchung

- Bezahlung bei Buchung : 25% des Mietbetrags
- Bezahlung des Restbetrags : bei Schlüsselübergabe
- Kautions verlangt : 500€

#### • Vermietung

- Inkl. Nebenkosten
- Kurtaxe extra
- Endreinigungspauschale extra : 80€

► Buchen

► Vermieter kontaktieren

### Akzeptierte Zahlungsarten

- Scheck • Ferienscheck

Nehmen Sie direkten Kontakt mit den Vermietern auf.

[www.ihacom.at](http://www.ihacom.at)  
Anzeige Nr.  
49902  
>> Buchen <<

### Kontakt

Name	Frau und Herr GOUNY Liliane & Georges
Adresse	2 Le Boucheteau
Stadt	23380 GLENIC
Land	Frankreich
Telefon	+33 (0) 5 55 51 21 31 (Frankreich) Von 09:00 AM bis 10:00 PM
Mobil	+33 (0) 6 83 03 14 44 (Frankreich)

Gesprochene Sprachen 